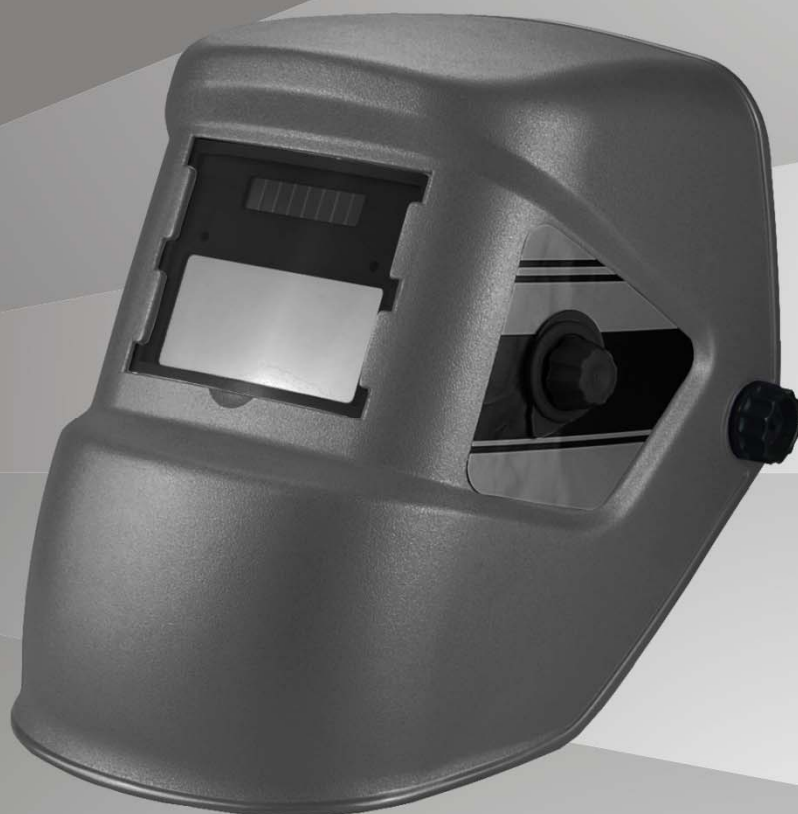


# РЕСАНТА®

## ПАСПОРТ

Сварочная маска с  
автоматическим светофильтром



МС-1  
МС-2  
МС-3

**УВАЖАЕМЫЙ ПОКУПАТЕЛЬ!** Фирма «Ресанта» выражает благодарность за Ваш выбор и гарантирует высокое качество, безупречное функционирование приобретенного Вами изделия марки «Ресанта», при соблюдении правил его эксплуатации.

**Внимание!** Перед использованием данного устройства обязательно прочтите инструкцию.

Предприятие-изготовитель оставляет за собой право вносить изменения в конструкцию, не влияющие на правила и условия эксплуатации, без отражения в документации.

### **МЕРЫ ПРЕДОСТОРОЖНОСТИ**

При сварке брызги расплавленного металла разлетаются на значительное расстояние, что вызывает опасность ожога. Поэтому для защиты необходимо использовать сварочные маски.

#### **Меры предосторожности при работе со сварочной маской:**

- Маска не подходит для лазерной и газовой сварки.
- Не кладите маску на горячую поверхность.
- Не разбирайте автоматический светофильтр.
- Маска не защищает от взрывчатых устройств и коррозионных жидкостей.
- Если светофильтр не срабатывает сразу после зажигания дуги, незамедлительно прекратите его использование. Проверьте автоматический светофильтр.
- Не погружайте маску в воду.
- Защищайте фильтр от контакта с жидкостью и грязью.
- Чистите поверхность фильтра регулярно.
- Не используйте сильные моющие растворы.
- Всегда держите датчики и солнечные батареи чистыми. Используйте чистую ткань.

**Внимание: перед началом работы не забудьте подготовить рабочее место, согласно технике безопасности и обеспечьте необходимую защиту.**

#### **Производственные условия**

- Температура окружающей среды при хранении маски должна быть между  $-20^{\circ}\text{C}$  и  $+70^{\circ}\text{C}$ .
- Температура окружающей среды при использовании маски должна быть между  $-5^{\circ}\text{C}$  и  $+55^{\circ}\text{C}$ .
- Всегда сохраняйте изделие сухим и не помещайте его во влажную среду.
- Не пользуйтесь изделием в среде с большим содержанием пыли или коррозионного химического газа.

## ОПИСАНИЕ

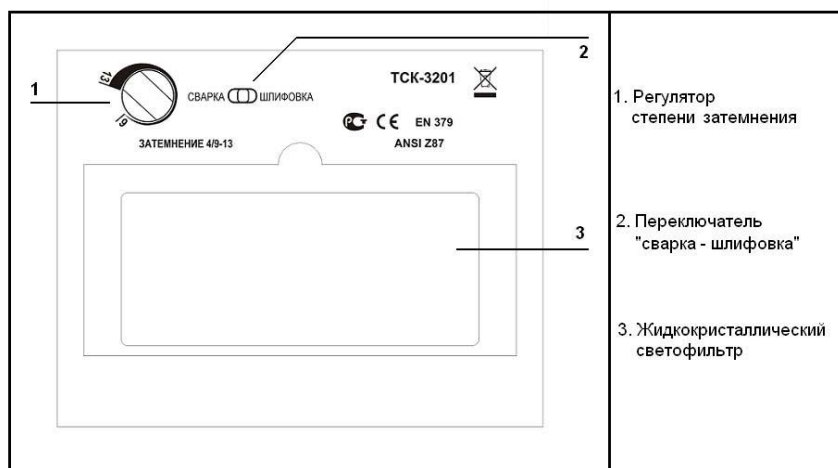
Сварочная маска предназначена для защиты глаз, головы и горла сварщика от светового излучения при сварке. Использование маски данного типа удобно, поскольку светофильтр автоматически затемняется при зажигании дуги. Степень затемнения можно настраивать с помощью встроенного регулятора.

### Основные характеристики

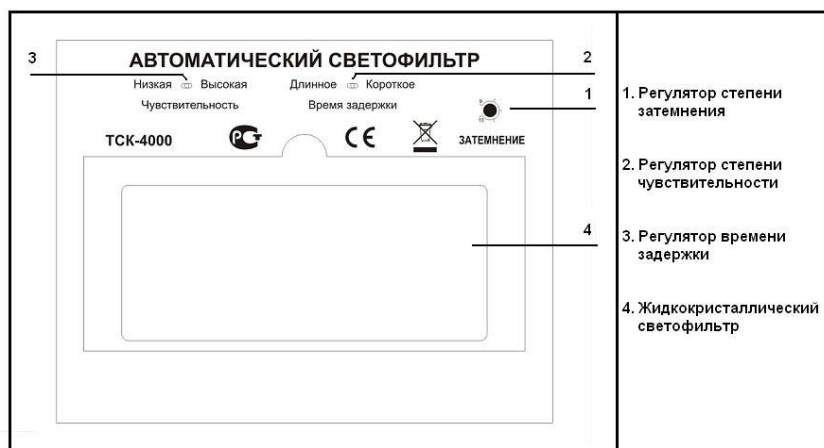
Таблица 1

Маска	МС-1	МС-2	МС-3
Модель светофильтра	ТСК-3201	ТСК-4000	ТСК-3202
Размеры смотрового окна (мм)	90x40	92x42	90x40
Режим «шлифовка»	Есть	Нет	
Регулировка чувствительности	Нет	Есть	
Регулировка времени задержки	Нет	Есть	
Пропускание ультрафиолета	≤0,00006% на λ=313нм ≤0,00006% при λ=365нм		
Пропускание ИК-излучения	≤0,003% при λ от 780нм до 1300нм ≤0,009% при λ от 1300 до 2000нм		
Светлое состояние (DIN)	4		
Темное состояние (DIN)	9-13	10, 11, 12 ступенчатое	9-13
Время переключения (мс)	0,1 (+23С)		
Задержка открытия (с)	1.0	0,15/0,8	
Чувствительность сенсора	Постоянная	Переменная	
Питание (батарея)	Солнечная и алкалиновая	Солнечная и литиевая	
Вес (г)	490	430	490

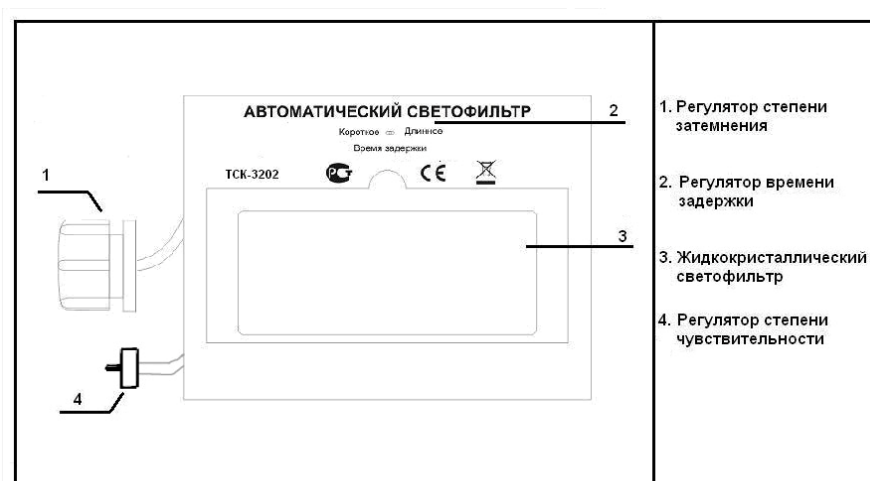
### Описание светофильтра модели ТСК-3201 для маски МС-1



## Описание светофильтра модели ТСК-4000 для маски МС-2



## Описание светофильтра модели ТСК-3202 для маски МС-3



### Регулятор степени затемнения

Позволяет настраивать степень затемнения в зависимости от светового излучения дуги. Большая затемненность предназначена для большей яркости дуги (для настройки смотрите таблицу 2).

### Переключатель «сварка – шлифовка» для модели МС-1

Позволяет использовать маску в качестве защитного щитка при шлифовальных работах.

### Переключатель «Чувствительность» для модели МС-2, МС-3

Функция регулировки чувствительности оптического датчика позволяет установить нужный режим в зависимости от освещения и световых помех.

### Переключатель «Время задержки» для модели МС-2, МС-3

Позволяет регулировать время перехода из темного состояния в светлое: сварщик может настраивать время возврата фильтра в светлое состояние.

Таблица 2. Необходимые уровни затемнения для различных типов сварки

Процесс	Сварочный ток, А																									
	0,5	1,0	2,5	5,0	10	15	20	30	40	60	80	100	125	150	175	200	225	250	275	300	350	400	450	500	600	
Ручная дуговая (ММА)					8					9		9	10	10	11	11		12		12		13		13		14
Полуавтомат (стали) (MIG)						9								10	10	11	11		12		12		13		13	14
Полуавтомат (легкие сплавы) (MIG)							10									11	11		12		12		13		13	14
Аргонно-дуговая (TIG)									8	9	9	10	10	11	11			12		12		13		13		
Полуавтомат CO2 (MAG)										8		9	10	10	11	11		12		12		13		13		13
Дуговое напыление (SAW)								10								11	12		12		13		14		14	15
Плазменная резка											9				10	11	12		12		13					
Микроплазма (РАМ)			4			5	6	7	8	9	9	10	10	11	11	12		12		12						

## **УСТАНОВКА И ЭКСПЛУАТАЦИЯ**

**Внимание:** настраивайте маску согласно инструкции.

**Любые поврежденные детали следует заменить перед использованием, чтобы избежать серьезных телесных повреждений.**

**Подготовка к работе.**

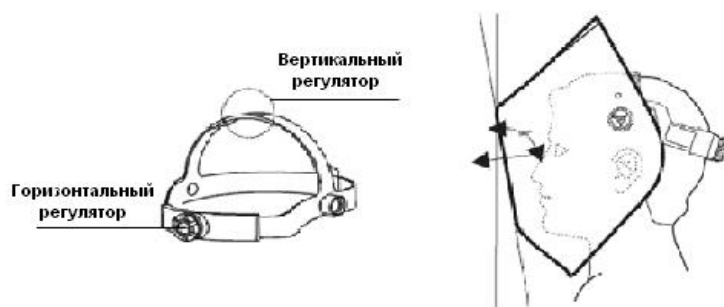
- Проверьте наличие батареек. Если их нет, вставьте батарейки размера AAA (для модели МС-1).
- Снимите транспортировочную пленку с защитного экрана и светофильтра.
- Проверьте исправность светофильтра. При повреждениях замените его.
- При повреждении защитного экрана (находится в передней части маски) отсоедините светофильтр, надавите на защитный экран, замените его.

**Внимание:** не используйте маску, если не установлен защитный экран. При использовании маски без защитного экрана возникает большая вероятность повреждения светофильтра.

При загрязнении протирайте детали маски мягкой чистой тряпкой. Не используйте сильные моющие средства. Не погружайте светофильтр в воду или другой раствор.

**Отрегулируйте речный наголовник сварочной маски:**

- Горизонтальная регулировка обхвата головы: Нажмите на регулятор, и поворачивая рукоятку крутите ее по часовой стрелке, чтобы уменьшить размер, а против часовой, чтобы увеличить. Маска должна плотно сидеть на голове. Регулятор находится позади маски.
- Вертикальная регулировка системы крепления: Уменьшая или увеличивая размер ремня, отрегулируйте, чтобы глаза сварщика находились в средней части светофильтра.
- Регулировка наклона маски: отрегулируйте затяжку винтов, чтобы маска не сползала. Так же, убедитесь, чтобы она свободно опускалась.



## ДИАГНОСТИКА НЕИСПРАВНОСТЕЙ

Сбой	Причина и устранение неисправности
Затруднен просмотр через светофильтр	<ul style="list-style-type: none"><li>- Загрязнен наружный защитный экран. Очистите его или замените.</li><li>- Загрязнен светофильтр. Протрите его сперва влажной тряпкой, затем сухой.</li></ul>
При зажигании дуги светофильтр не затемняется	<ul style="list-style-type: none"><li>- Загрязнен наружный защитный экран. Очистите его или замените.</li><li>- Поврежден наружный экран. Проверьте наличие трещин или царапин и, при необходимости замените экран.</li><li>- Датчики или солнечные батареи заблокированы. Убедитесь, что во время работы вы не закрываете датчики или солнечные батареи рукой или чем-либо другим. Найдите такое положение, чтобы датчики могли фиксировать световое излучение дуги.</li></ul>
Светофильтр треснул	<ul style="list-style-type: none"><li>- Немедленно завершите работу. Защита ИК/УФ может нарушиться и привести к ожогам глаз и кожи. Замените светофильтр</li></ul>
Разбрызгивание металла повреждает светофильтр	<ul style="list-style-type: none"><li>- Наружный защитный экран утерян, поврежден, сломан. Замените экран.</li></ul>

## Сервис-центры:

### Техническая поддержка: [WWW.RESANTA.RU](http://WWW.RESANTA.RU)

- Астрахань, ул. Латышева, д.7Б, тел.: (8512) 628-262.
- Барнаул, ул. Новороссийская, д.140, оф 24, тел: (3852) 463-642.
- Белгород, ул. Промышленная, д. 15А, тел: (4722) 34-45-60.
- Брянск, ул. 2-ая Почепская, д. 34А, тел: (4832) 58-01-73.
- Владимир, ул. Мещерская, д.1, тел: (4922) 444-084.
- Волгоград, проспект Ленина д.69 "А" первый этаж, тел.: (8442) 73-49-02, 72-83-15.
- Воронеж, ул. Острогожская, 73, тел: (4732) 36-46-35, 47-00-50, 76-11-21.
- Екатеринбург, ул. Походная, д 81, склад 18, тел.: (343) 295-80-46, 295-80-47, 8-912-652-00-06.
- Ижевск, ул. Карла Маркса, д.23а тел: (3412) 790730, 8-919-916-85-12
- Иркутск, ул. Костычева, д.32, тел: (3952) 42-16-94, 42-16-98.
- Казань, ул. Родина, д.7, тел: (843) 275-81-69.
- Калининград, ул. Нарвская, 54, тел: (4012) 76-39-49.
- Кемерово, ул. Камышенская, д.3А, тел: (3842) 33-61-75.
- Киров, ул. Попова, д.38, тел: (8332) 56-56-98, 73-19-75.
- Краснодар, ул. Ставропольская, д.128, тел: (861) 222-56-58, 210-11-19.
- Красноярск, ул. Северное шоссе, 7/1, тел:(391) 293-56-69.
- Курган, пр.Машиностроителей 1, тел: (3522) 630-195.
- Курск, ул. Черняховского 52-А, тел: (4712) 37-08-17.
- Липецк, ул. Рабочая, д.8, тел: (4742) 43-32-12.
- Махачкала, ул. Первомайская, д.13, тел: 8-903-469-42-55, 8-928-529-76-18.
- Москва, Внутренний проезд, д. 8, строение 4, тел.: (495) 318-05-57.
- Нефтеюганск, 5-й микрорайон, д.5, тел: (3463) 227-999.
- Нижний Новгород, ул. Вятская, д.41, тел: (831) 257-43-82, 257-04-61.
- Новосибирск, ул. Фрунзе, д.19, тел: (383) 224-84-07, 287-37-23.
- Омск, ул. Дмитриева, д.18, тел: (3812) 72-99-50.
- Оренбург, ул. Монтажников, д.26, тел: (3532) 37-47-36.
- Пенза, ул. Измайлова, д.17а, тел: (8412) 66-01-88.
- Пермь, ул. Комсомольский проспект, д.98, оф.33 тел.: (342) 298-30-08.
- Пятигорск, ул. Ермолова, д.32а, тел: (928) 328-75-16.
- Ростов-на-Дону, пр.40-летия Победы, д.75, офис 6, тел: (863) 269-27-14, 257-79-77, 269-99-26.
- Рязань, ул. Зубковой, д. 18, к.6, тел.: (4912) 22-91-60.
- Самара, ул. Авиационная, д.1 лит.А, офис 45, тел: (846) 276-33-05.
- Санкт-Петербург, ул.Крыленко, д.1 лит.А, оф.№13, тел: (812) 333-22-43, 495-41-51, 716-58-29.
- Саратов, ул. Крайняя, д.129, тел: (8452) 338-505, 338-510.
- Сочи, ул. Гастелло, д.23А, тел: (8622) 46-02-37.
- Ставрополь, Михайловское шоссе, д. 5, тел.: (8652) 500-726, 500-727, 28-03-11
- Тамбов, ул. Мичуринская №89, д.124А, тел: (4752) 56-02-01.
- Тверь, ул. пр-кт Калинина, д.17, тел: (4822) 415-291.
- Тула, Торховский проезд, д.4, тел: (4872) 38-53-44.
- Тюмень, ул. Судостроителей, д.16, тел: (3452) 61-12-06.
- Ульяновск, ул. Урицкого, д.25/1, склад №6, тел: (8422) 27-06-30, 27-06-31.
- Уфа, ул. Бакалинская, 9 тел.: (347) 229-43-29.
- Чебоксары, Базовый проезд, д.5, офис 16, тел: (8352) 28-63-99.
- Челябинск, ул. Морская, д.6, тел: (351) 222-43-15, 222-43-16.
- Череповец, ул. Боршодская, д. 50, тел: (8202) 23-38-94.
- Ярославль, Тутаевское шоссе д.2 стр.3, тел: (4852) 58-99-42.
- Казахстан, г. Алматы, Илийский тракт 37, офис 7, тел: 8 (727) 239 91 54, 385-03-97.
- Украина, г. Донецк, ул. Куйбышева, д.70, склад №15, тел: 093-786-57-50, (062)-389-10-95.
- Украина, г. Симферополь, 9 км Московского шоссе, база "WEST", тел: (0652)-70-79-31.
- Украина, г. Одесса, ул. Дальницкая, 46, тел: 8-093-363-90-05; 8-048-735-92-07.
- Украина, г. Киев, ул. Новокирилковская, 4, тел: (044) 239-23-37; 8-048-735-92-07.

Дополнительную информацию о порядке и месте проведения технического обслуживания и ремонта можно получить в Единой службе технической поддержки и у организации-продавца



Дорогой покупатель!

Мы выражаем Вам огромную признательность за Ваш выбор. Мы сделали все возможное, чтобы данное изделие удовлетворяло Вашим запросам, а качество соответствовало лучшим мировым образцам.

Компания “Ресанта” устанавливает официальный срок службы на сварочную маску 5 лет, при условии соблюдения правил эксплуатации.

При покупке изделия требуйте проверки его комплектации, внешнего вида и правильного заполнения гарантийного талона в Вашем присутствии.

Срок гарантии на изделие – 6 месяцев.

В случае возникновения неисправностей не пытайтесь самостоятельно ремонтировать изделие, т.к. это опасно и приводит к утрате гарантии.

### **ГАРАНТИЙНЫЕ ОБЯЗАТЕЛЬСТВА**

- Изготовитель гарантирует работу сварочной маски на протяжении шести месяцев со дня продажи.
- Гарантийное обслуживание не производится при нарушении требований, изложенных в паспорте.
- Гарантийное обслуживание не производится при нарушении целостности конструкции.
- Гарантийное обслуживание производится только при наличии печати фирмы, даты продажи, подписи продавца и подписи покупателя в Гарантийном талоне.

Данный документ не ограничивает определенные законом права потребителя, но дополняет и уточняет оговоренные законом обязательства, предполагающие соглашения сторон.

---

<b>ВЫПОЛНЕННЫЕ РАБОТЫ</b>	<b>ВЫПОЛНЕННЫЕ РАБОТЫ</b>	<b>ВЫПОЛНЕННЫЕ РАБОТЫ</b>
_____	_____	_____
_____	_____	_____
_____	_____	_____
_____	_____	_____
<b>Наименование мастерской</b>	<b>Наименование мастерской</b>	<b>Наименование мастерской</b>
_____	_____	_____
_____	_____	_____
М.П.	М.П.	М.П.
_____	_____	_____
_____	_____	_____

# ГАРАНТИЙНЫЙ ТАЛОН

## СВАРОЧНАЯ МАСКА С АВТОМАТИЧЕСКИМ СВЕТОФИЛЬТРОМ

зав № \_\_\_\_\_

модель \_\_\_\_\_

Дата продажи \_\_\_\_\_

Наименование и адрес торговой  
организации \_\_\_\_\_

М.П.

С правилами эксплуатации и условиями гарантии ознакомлен. Продукция получена в полной комплектации. Претензий к внешнему виду не имею.

---

ФИО и подпись покупателя

---

### ГАРАНТИЙНЫЙ ТАЛОН

Описание дефекта, № прибора

\_\_\_\_\_  
\_\_\_\_\_  
\_\_\_\_\_  
\_\_\_\_\_  
\_\_\_\_\_

ОТК изготовителя

\_\_\_\_\_  
\_\_\_\_\_

М.П.

\_\_\_\_\_  
\_\_\_\_\_

### ГАРАНТИЙНЫЙ ТАЛОН

Описание дефекта, № прибора

\_\_\_\_\_  
\_\_\_\_\_  
\_\_\_\_\_  
\_\_\_\_\_  
\_\_\_\_\_

ОТК изготовителя

\_\_\_\_\_  
\_\_\_\_\_

М.П.

\_\_\_\_\_  
\_\_\_\_\_

### ГАРАНТИЙНЫЙ ТАЛОН

Описание дефекта, № прибора

\_\_\_\_\_  
\_\_\_\_\_  
\_\_\_\_\_  
\_\_\_\_\_  
\_\_\_\_\_

ОТК изготовителя

\_\_\_\_\_  
\_\_\_\_\_

М.П.

\_\_\_\_\_  
\_\_\_\_\_



SIA "RESANTA"  
Riga, Andreja Saharova iela, 5/1, LV-1082, Latvia