

Always here to help you

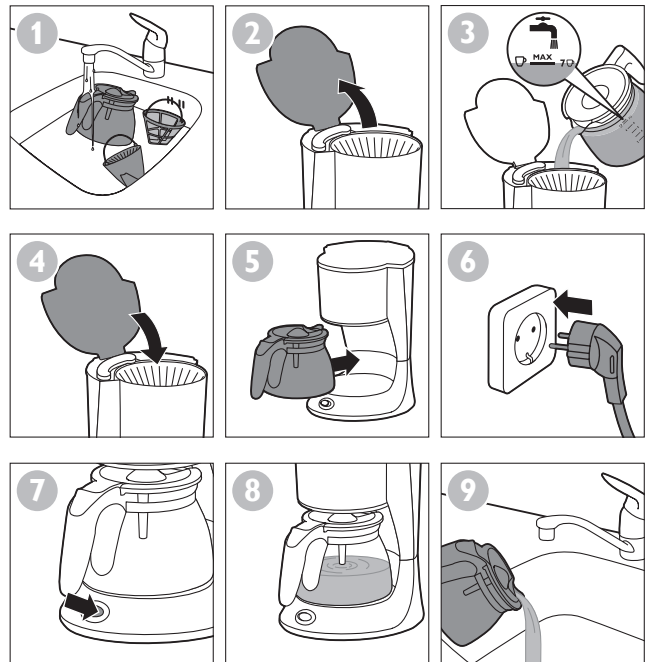
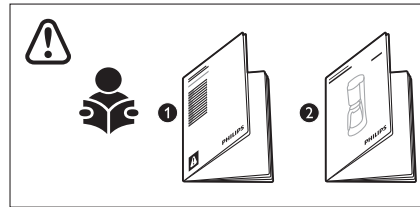
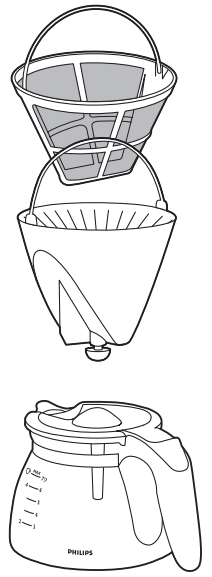
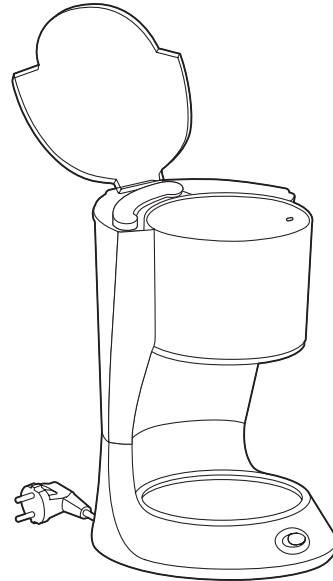
Register your product and get support at
www.philips.com/welcome

Question?
Contact
Philips

HD7434
HD7431

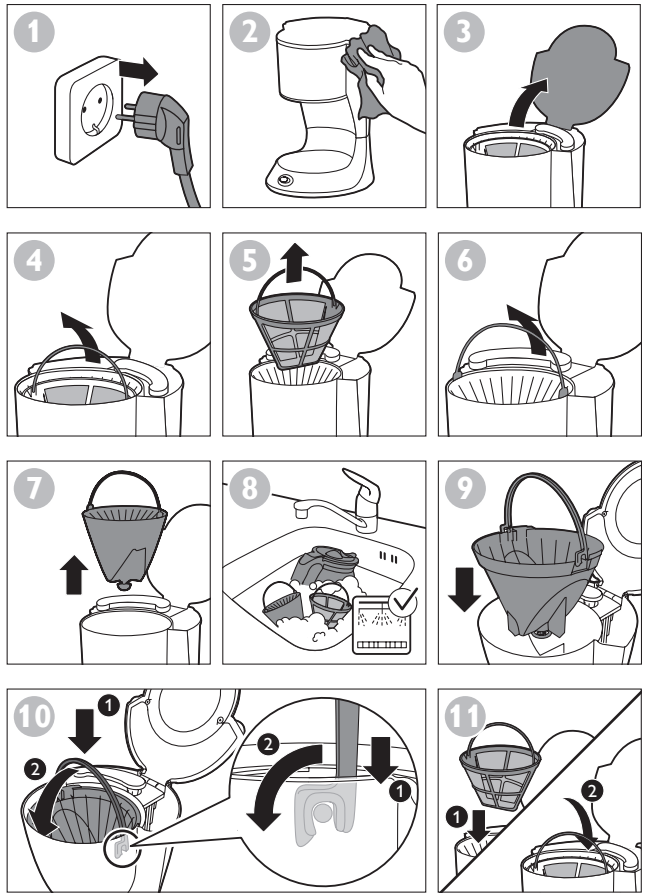
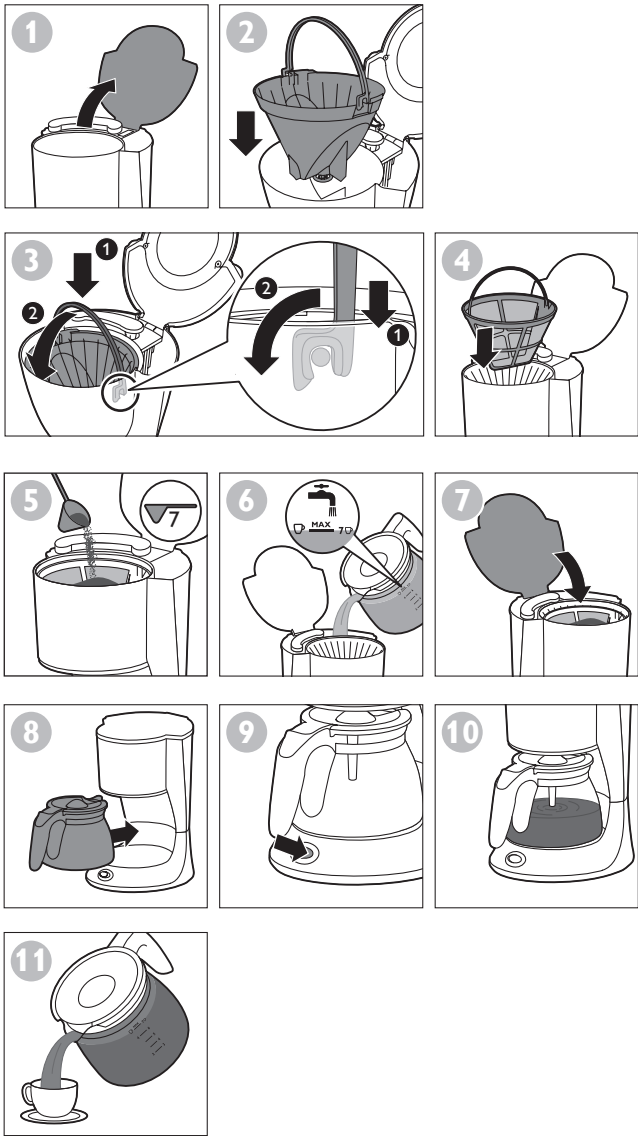


PHILIPS

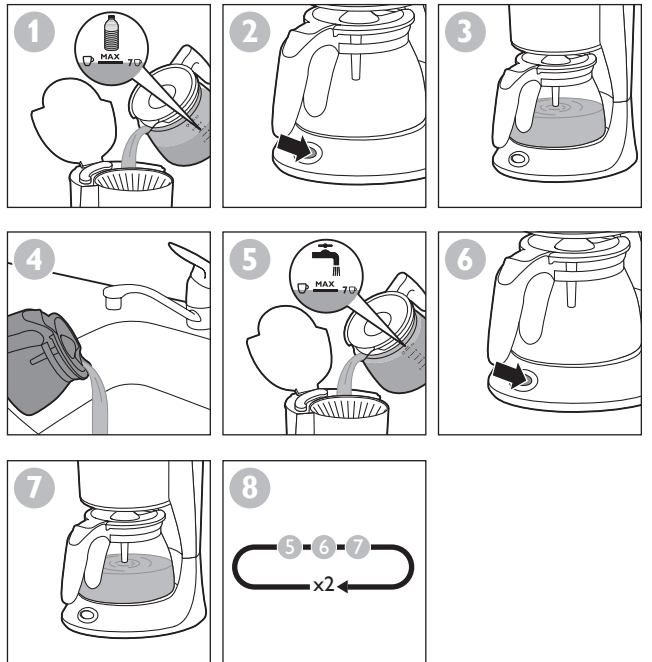


www.philips.com

100% recycled paper
100% papier recyclé
4222.200.0404.1



CALC



Артық бу шығуды байқағанда немесе демдеу уақыты артқан кезде кофе демдегішті қақтан тазалаңыз. Оны әр екі ай сайын қақтан тазалауға кеңес беріледі. Қақтан тазалау үшін тек ақ сірке суды пайдаланыңыз, себебі басқа өнімдер кофе демдегішті зақымдауы мүмкін.

Тамшы сүзгілі кофе демдегіш
Өндіруші: "Филипс Консьюмер Лайфстайл Б.В.",
Туссендиепен 4, 9206 АД, Драхтен, Нидерланды
Ресей және Кедендік Одақ территориясына импорттаушы:
"Филипс" ЖШҚ, Ресей Федерациясы, 123022 Мәскеу қаласы,
Сергей Макеев көшесі, 13-үй, тел. +7 495 961-1111
HD7434: 220 – 240 В; 50/60 Гц; 1000 Вт
Тұрмыстық қажеттіліктерге арналған

РУССКИЙ

Введение

Поздравляем с покупкой продукции Philips! Чтобы воспользоваться всеми преимуществами поддержки Philips, зарегистрируйте прибор на веб-сайте www.philips.com/welcome.

Важная информация

Перед началом эксплуатации прибора внимательно ознакомьтесь с настоящим буклетом и сохраните его для дальнейшего использования в качестве справочного материала.

Опасно!

- Запрещается погружать прибор в воду и другие жидкости.

Предупреждение

- Перед подключением прибора убедитесь, что указанное на нем номинальное напряжение соответствует напряжению местной электросети.
- Подключайте прибор к заземленной розетке.
- Запрещено пользоваться прибором, если сетевая вилка, сетевой шнур или сам прибор повреждены.
- В случае повреждения сетевого шнура его необходимо заменить. Чтобы обеспечить безопасную эксплуатацию прибора, заменяйте шнур только в авторизованном сервисном центре Philips или в сервисном центре с персоналом аналогичной квалификации.
- Данный прибор не предназначен для использования лицами (включая детей) с ограниченными возможностями сенсорной системы или ограниченными умственными или физическими способностями, а также лицами с недостаточным опытом и знаниями, кроме как под контролем и руководством лиц, ответственных за их безопасность.
- Не позволяйте детям играть с прибором.
- Храните прибор и шнур в недоступном для детей месте.
- Не допускайте свисания шнура с края стола или места установки прибора.

Внимание!

- Не ставьте прибор на горячую поверхность и не допускайте контакта сетевого шнура с горячими поверхностями.
- Перед очисткой прибора или в случае возникновения неполадок отключайте прибор от электросети.
- Держатель фильтра, нижняя часть прибора, нагревательная пластина и кувшин с кофе остаются горячими во время приготовления кофе и до тех пор, пока прибор не будет выключен.
- Не ставьте кувшин на плиту или в микроволновую печь, чтобы подогреть кофе.
- Для проведения диагностики или ремонта прибора обращайтесь только в авторизованный сервисный центр Philips. Не открывайте прибор и не пытайтесь выполнять ремонт самостоятельно.
- Этот прибор предназначен для использования в домашних и других подобных условиях, в том числе в загородных домах, мини-отелях, на кухнях для персонала в магазинах, офисах и других подобных местах, а также постояльцами отелей, гостевых домов и пр.

Электромагнитные поля (ЭМП)

Этот прибор Philips соответствует всем применимым стандартам и нормам по воздействию электромагнитных полей.

Заказ аксессуаров

Чтобы приобрести аксессуары или запасные части, посетите веб-сайт www.shop.philips.com/service или обратитесь в местную торговую организацию Philips. Вы также можете обратиться в местный центр поддержки потребителей Philips (контактные данные указаны на гарантийном талоне).

Утилизация

- После окончания срока службы не выбрасывайте прибор вместе с бытовыми отходами. Передайте его в специализированный пункт для дальнейшей утилизации. Этим вы поможете защитить окружающую среду.

Гарантия и поддержка

Для получения сервисного обслуживания или поддержки посетите веб-сайт www.philips.com/support или ознакомьтесь с информацией на гарантийном талоне.

Поиск и устранение неисправностей

Данная глава посвящена наиболее распространенным проблемам, возникающим при использовании прибора. Если самостоятельно справиться с возникшими проблемами не удастся, см. список часто задаваемых вопросов на веб-странице www.philips.com/support или обратитесь в центр поддержки потребителей в вашей стране.

Проблема	Способы решения
Прибор не работает.	Подключите прибор к электросети и включите его. Проверьте, соответствует ли напряжение, указанное на приборе, напряжению в сети. Налейте в емкость свежую воду.
Утечка воды из прибора.	Не заполняйте емкость для воды выше отметки MAX.
Приготовление кофе занимает много времени.	Выполните очистку прибора от накипи.
Приготовление кофе сопровождается шумом и выходом пара.	Убедитесь, что в приборе нет скопления накипи. При необходимости проведите очистку прибора от накипи.
На дне кувшина появилась кофейная гуща.	Не кладите слишком много молотого кофе в фильтр. Кувшин должен располагаться на нагреваемой пластине носиком к прибору (не должен быть направлен в сторону).
	Используйте бумажный фильтр правильного размера (тип 1x2). Размеры фильтров 102 и № 2 не подходят.
	Проверьте целостность бумажного фильтра.
Кофе получается некрепким.	Соблюдайте правильную пропорцию количества воды и кофе. Убедитесь, что бумажный фильтр не смят.
	Используйте бумажный фильтр правильного размера (тип 1x2). Размеры фильтров 102 и № 2 не подходят.
	Перед началом приготовления кофе убедитесь, что в кувшине нет воды.
Кофе имеет неприятный вкус.	Не оставляйте кувшин с кофе надолго на нагреваемой пластине, особенно при небольшом объеме кофе в кувшине.

Проблема	Способы решения
Кофе недостаточно горячий.	Убедитесь, что кувшин правильно установлен на нагреваемую пластину. Убедитесь, что нагреваемая пластина и кувшин чистые.
	Для уверенности в получении кофе нужной температуры рекомендуется готовить более трех чашек кофе. Рекомендуется использовать тонкостенные чашки, так как они поглощают меньше тепла, чем толстостенные.
	Не наливайте холодное молоко из холодильника.
В кувшине меньше кофе, чем ожидалось.	Проверьте правильность установки кувшина на нагреваемой пластине. Если кувшин установлен неправильно, противодапельная система воспрепятствует протеканию кофе из фильтра.
Фильтр переполняется во время приготовления кофе.	Убедитесь, что держатель фильтра правильно установлен в прибор (см. рисунок 3 в главе 3). Если держатель фильтра установлен неправильно, система "капля-стоп" не будет работать и фильтр может переполниться. Если во время приготовления снят кувшин с прибора более чем на 20 секунд, держатель фильтра может переполниться.

CALC

При увеличении количества пара или времени приготовления кофе проведите очистку кофеварки от накипи. Очистку от накипи рекомендується проводит раз в два месяца. Для удаления накипи используйте только белый уксус, так как другие средства могут повредить кофеварку.

Кофеварка капельного типа
Изготовитель: "Филипс Консьюмер Лайфстайл Б.В.", Туссендиен 4, 9206 АД, Драхтен, Нидерланды
Импортер на территорию России и Таможенного Союза: ООО «Филипс», Российская Федерация, 123022 г. Москва, ул. Сергея Макеева, д.13, тел. +7 495 961-1111
HD7434: 220 - 240 В; 50/60 Гц; 1000 Вт
Для бытовых нужд

УКРАЇНСЬКА

Вступ

Вітаємо Вас із покупкою та ласкаво просимо до клубу Philips! Щоб у повній мірі скористатися підтримкою, яку пропонує компанія Philips, зареєструйте свій виріб на веб-сайті www.philips.com/welcome.

Важлива інформація

Уважно прочитайте цю важливу інформацію перед початком користування пристроєм та зберігайте його для довідки в подальшому.

Небезпечно

- Ніколи не занурюйте пристрій у воду чи іншу рідину.

Попередження

- Перед тим як під'єднувати пристрій до електромережі, перевірте, чи збігається напруга, вказана на пристрої, з напругою у мережі.
- Підключайте пристрій до заземленої розетки.
- Не використовуйте пристрій, якщо штекер, шнур живлення або сам пристрій пошкоджено.
- Якщо шнур живлення пошкоджений, для уникнення небезпеки його необхідно замінити, звернувшись до компанії Philips, уповноваженого сервісного центру або фахівців із належною кваліфікацією.
- Цей пристрій не призначено для користування особами (включаючи дітей) із послабленими фізичними відчуттями чи розумовими здібностями, або без належного досвіду та знань, крім випадків користування під наглядом чи за вказівками особи, яка відповідає за безпеку їх життя.

- Дорослі повинні стежити, щоб діти не бавилися пристроєм.
- Тримайте пристрій і шнур подалі від дітей.
- Шнур живлення не повинен висіти над краєм столу або над робочою поверхнею, на якій стоїть пристрій.

Увага

- Не встановлюйте пристрій на гарячу поверхню та запобігайте контакту шнура з гарячими поверхнями.
- Перед чищенням або якщо виникають проблеми, від'єднайте пристрій від мережі.
- Під час приготування кави та поки пристрій не буде вимкнено тримач фільтра, нижня частина пристрою, плита та заповнений кавою глек гарячі.
- Не кладіть глек на плиту або у мікрохвильовому для повторного нагрівання кави.
- Для перевірки або ремонту пристрою завжди звертайтеся до сервісного центру, уповноваженого Philips. Не відкривайте пристрій і не намагайтеся ремонтувати його самостійно.
- Цей пристрій призначений для побутового використання вдома та в інших подібних місцях: у жилих будівлях на фермах, у готелях із комплексом послуг "ночівля і сніданок", на службових кухнях у магазинах, офісах та в інших виробничих умовах, а також клієнтами в готелях, мотелях та інших житлових середовищах.

Електромагнітні поля (ЕМП)

Цей пристрій Philips відповідає усім чинним стандартам та правовим нормам, що стосуються впливу електромагнітних полів.

Замовлення приладу

Щоб придбати приладдя чи запасні частини, відвідайте веб-сайт www.shop.philips.com/service або зверніться до дилера Philips. Можна також звернутися до Центру обслуговування клієнтів Philips у Вашій країні (контактну інформацію шукайте в гарантійному талоні).

Утилізація

- Не викидайте пристрій разом із звичайними побутовими відходами, а здавайте його в офіційний пункт прийому для повторної переробки. Таким чином, Ви допомагаєте захистити довкілля.

Гарантія та підтримка

Якщо Вам необхідне обслуговування чи підтримка, відвідайте веб-сайт www.philips.com/support або прочитайте окремий гарантійний талон.

Усунення несправностей

У цьому розділі зведено основні проблеми, які можуть виникнути під час використання пристрою. Якщо Ви не в змозі вирішити проблему за допомогою інформації, поданої нижче, відвідайте веб-сайт www.philips.com/support для перегляду списку частих запитань або зверніться до Центру обслуговування клієнтів у своїй країні.

Проблема	Вирішення
Пристрій не працює.	Під'єднайте пристрій до електромережі та увімкніть його. Перевірте, чи збігається напруга, вказана на пристрої, з напругою в мережі. Наповніть резервуар водою.
З пристрою витікає вода.	Не наповнюйте резервуар для води вище позначки "MAX".
Пристрій довго готує каву.	Очистіть пристрій від накипу.
Під час приготування кави пристрій дуже шумить і парує.	Перевірте, чи пристрій не блокується через накип. Якщо потрібно, видаліть накип із пристрою.
Мелена кави потрапляє у глек.	Не насипайте у фільтр надто багато меленої кави.
	Ставити глек на плиту потрібно носиком до пристрою (тобто, не вбік).
	Використовуйте паперовий фільтр відповідного розміру (тип 1x2). Фільтри розмірів 102 та №2 не підходять.
	Перевірте, чи паперовий фільтр не порвався.