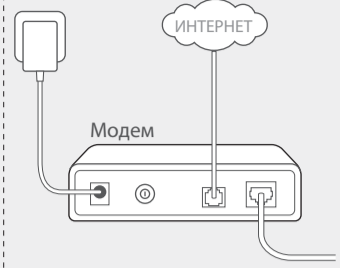


Руководство по быстрой настройке

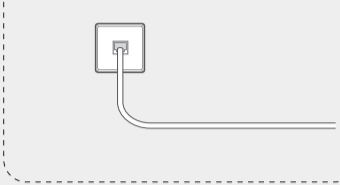
AC750 Беспроводной двухдиапазонный маршрутизатор Archer C20

Схема подключения

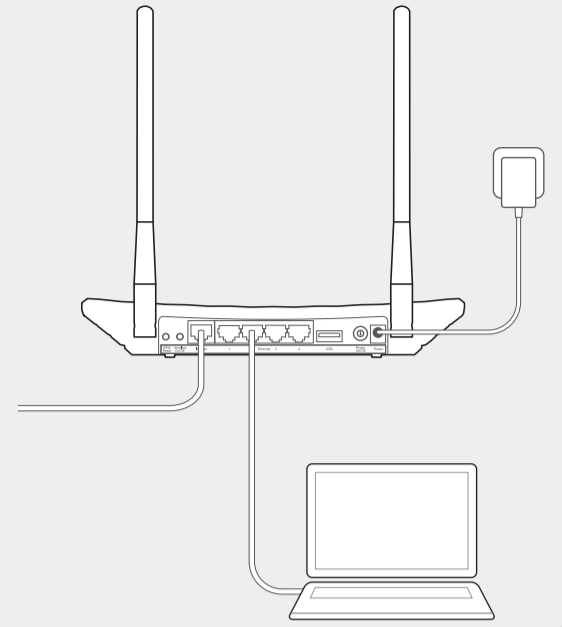
Доступ через DSL/GPON/Кабельный модем



Доступ по FTTB Ethernet кабелю



710605533 REV1.00



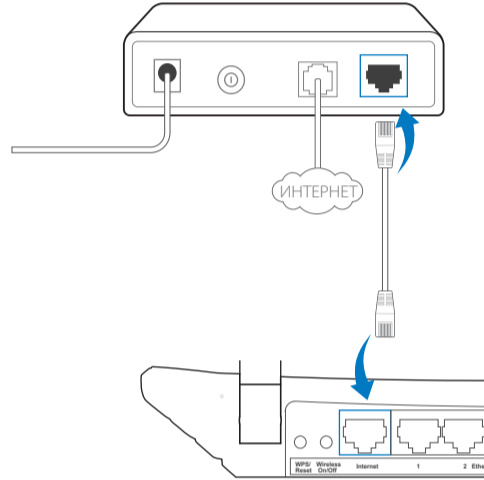
1. Подключение устройства

- 1** Выключите модем, выньте резервный аккумулятор, если он используется.

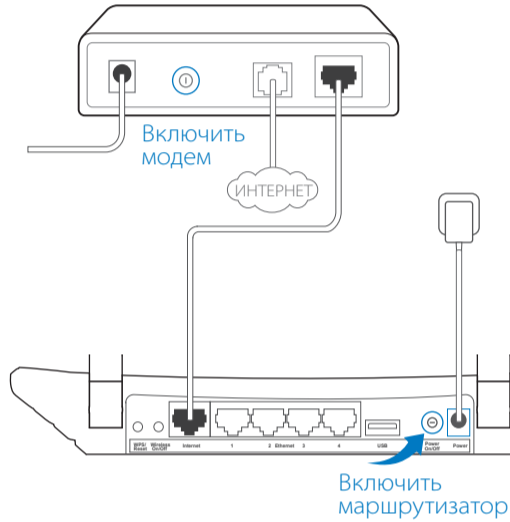


Примечание: Если Вы не используете модем, в таком случае подключите кабель Ethernet поставщика Интернет-услуг в порт Internet маршрутизатора, пропустите шаги 1~3.

- 2** Подключите модем к порту Internet маршрутизатора через кабель Ethernet.



- 3** Включите модем, подождите 2 минуты, а затем включите маршрутизатор.



- 4** Проверьте индикаторы. Если они работают так же, как указано на рисунке, значит устройство подключено правильно.



Питание Горит 2.4G Горит 5G Горит Интернет Горит

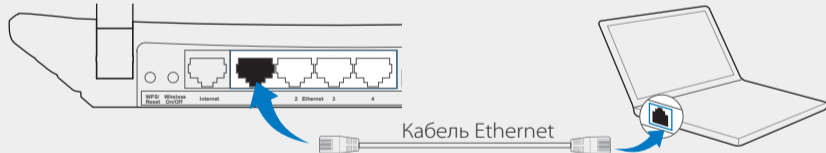
2. Настройка маршрутизатора

Способ 1 Через веб-браузер

- 1** Подключите компьютер к маршрутизатору (проводное или беспроводное соединение).

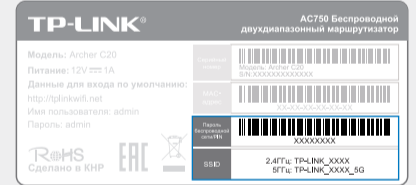
• Проводное соединение

Отключите беспроводное соединение на вашем компьютере, затем подключите устройства согласно указанной ниже схеме:



• Беспроводное соединение

Используйте имя сети (SSID) и пароль по умолчанию, которые указаны на наклейке на нижней панели маршрутизатора.



Или

- 2** Откройте веб-браузер и настройте маршрутизатор согласно указанным ниже инструкциям.

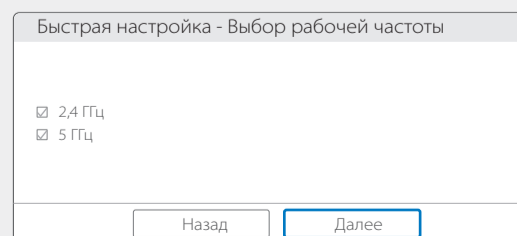
- a** Введите в адресной строке <http://tplinkwifi.net>.

Введите **admin** в качестве имени пользователя и пароля, затем нажмите **Вход**.

Примечание: Если окно входа не появляется, смотрите Вопрос 1 в разделе часто задаваемые вопросы.

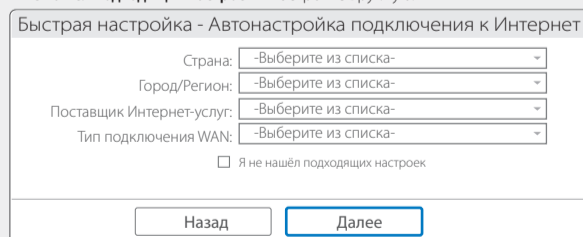


- d** Выберите рабочую частоту и нажмите **Далее**.

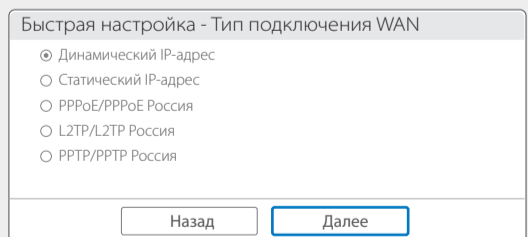


- b** Выберите в меню пункт Быстрая настройка, нажмите **Далее**. Выберите вашу Страну, Город, Поставщика Интернет-услуг, Тип подключения WAN. Нажмите **Далее** и следуйте дальнейшим инструкциям.

ВНИМАНИЕ: Если вашего поставщика Интернет-услуг нет в списке, отметьте поле **Я не нашёл подходящих настроек** и настройте вручную.

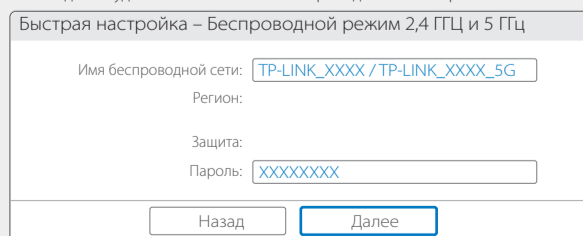


- c** Выберите Тип подключения WAN. Чтобы узнать, какой тип подключения к Интернет используется на вашем компьютере, вам необходимо связаться с вашим поставщиком Интернет-услуг. Нажмите **Далее**.

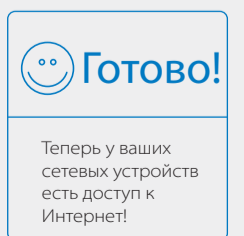
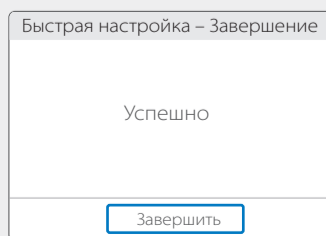


- e** Проверьте или измените настройки беспроводной сети, затем нажмите **Далее**.

Примечание: Вы можете сами создать имя беспроводной сети и пароль для 2,4/5 ГГц беспроводной сети. Если вы изменили эти данные, беспроводное соединение будет сброшено автоматически. Для доступа к Интернет вам необходимо будет ввести новое имя беспроводной сети/пароль.



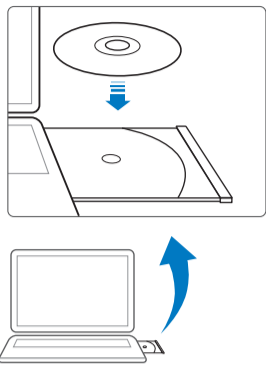
- f** Подтвердите параметры и нажмите **Сохранить**, чтобы ваши настройки вступили в силу. Нажмите **Завершить** для завершения настройки.



Способ 2 Через компакт-диск

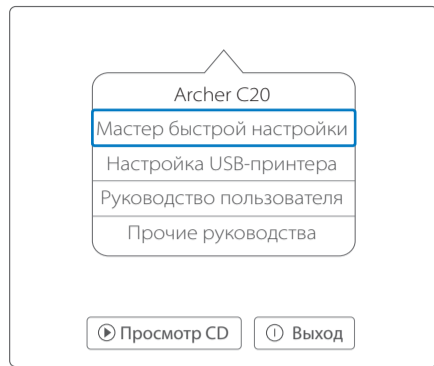
Примечание: Если у вас нет возможности запустить компакт-диск на компьютере, используйте Способ 1 для настройки маршрутизатора.

- 1** Вставьте компакт-диск с материалами TP-LINK в CD-привод.

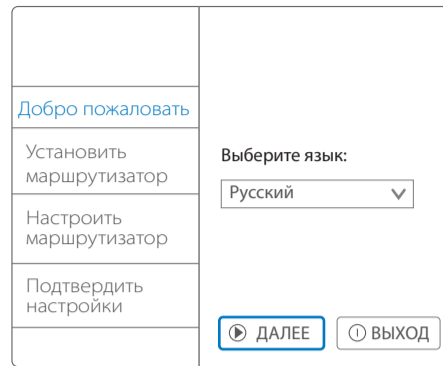


- 2** Выберите модель Archer C20 и нажмите **Мастер быстрой настройки**.

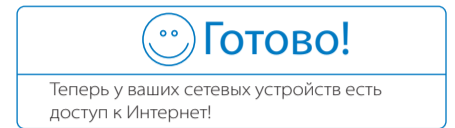
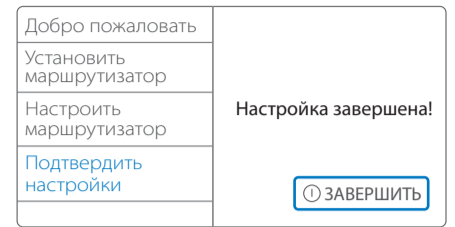
Примечание: Если компакт-диск не открылся автоматически, откройте папку компакт-диска, найдите файл AutoRun.exe и запустите его двойным щелчком мыши.



- 3** Выберите язык, нажмите **ДАЛЕЕ**, после чего Мастер быстрой настройки с помощью подробных инструкций поможет вам настроить устройство.



- 4** Нажмите **ЗАВЕРШИТЬ** для завершения настройки.



Приложение Tether

Tether позволяет настраивать некоторые функции маршрутизатора со смартфона:

- Просмотр информации о беспроводных клиентах.
- Ограничение доступа к Интернет.
- Блокировка/разблокировка беспроводного доступа к Интернет с маршрутизатора.
- Настройка некоторых базовых параметров маршрутизатора.

Как использовать?

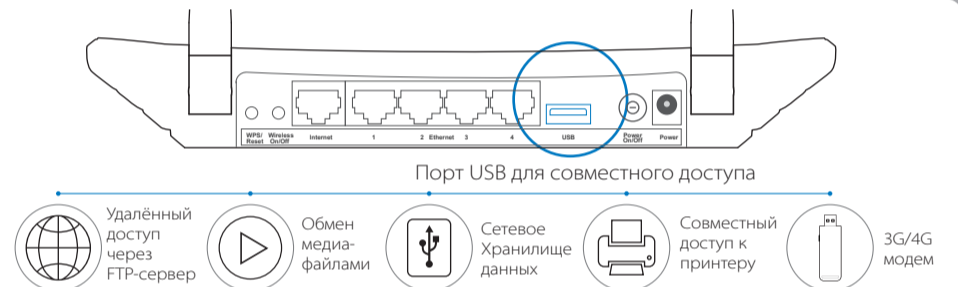
- 1 Отсканируйте QR-код и загрузите приложение TP-LINK Tether с App Store или Google Play.
- 2 Убедитесь, что смартфон подключен к маршрутизатору по Wi-Fi.
- 3 Запустите Tether и наслаждайтесь удобной настройкой.



Функции USB

Порт USB может использоваться для обмена медиа-файлами, совместного доступа к сетевому хранилищу данных, 3G/4G USB модему и принтеру по локальной сети. Можно настроить FTP-сервер для удалённого доступа к файлам через Интернет.

Примечание: Более подробно о функциях USB можно узнать на нашем сайте <http://tp-link.ru.com/app/usb>, компакт-диске с материалами из комплекта или отсканировав QR-код смартфоном.



Часто задаваемые вопросы

Вопрос 1. Что делать, если окно входа в устройство не появляется?

1. Укажите в настройках параметров IP на вашем компьютере **Получить IP-адрес автоматически**.
2. Проверьте, правильно ли вы ввели в адресной строке <http://tplinkwifi.net>, вы также можете указать следующие IP-адреса: <http://192.168.0.1> или <http://192.168.1.1> и нажать Enter.
3. Попробуйте использовать другой веб-браузер и повторите попытку.
4. Перезагрузите маршрутизатор и повторите попытку.
5. Отключите сетевой адаптер, а затем снова включите его.

Вопрос 2. Что делать, если у меня пропал доступ к Интернет?

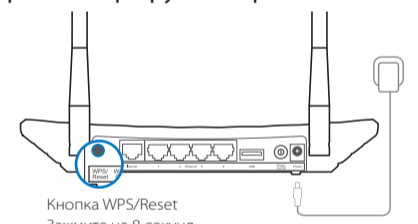
1. Проверьте, есть ли доступ к Интернет, подключив компьютер непосредственно к сети поставщика Интернет-услуг. Если доступа к Интернет нет, свяжитесь с вашим поставщиком Интернет-услуг.
2. Откройте веб-браузер, введите <http://tplinkwifi.net> и настройте маршрутизатор ещё раз.
3. Перезагрузите маршрутизатор и повторите попытку.

Примечание: Если у вас кабельный модем, сначала перезагрузите его. Если проблема не решена, в меню выберите **Сеть > Клонирование MAC-адреса**, затем нажмите **Клонировать MAC-адрес** и **Сохранить**.

Клонирование MAC-адреса		
MAC-адрес в сети WAN:	<input type="text" value="xx-xx-xx-xx-xx-xx"/>	<input type="button" value="Восстановить заводской MAC-адрес"/>
MAC-адрес вашего компьютера:	<input type="text" value="xx-xx-xx-xx-xx-xx"/>	<input type="button" value="Клонировать MAC-адрес"/>
<input type="button" value="Сохранить"/>		

Вопрос 3. Как восстановить заводские настройки маршрутизатора?

1. Не отключая питания Archer C20, зажмите кнопку **WPS/Reset** на задней панели маршрутизатора и дождитесь, чтобы все индикаторы загорелись кратковременно.
2. Войдите в веб-утилиту настройки маршрутизатора, выберите в меню **Системные инструменты > Заводские настройки**, нажмите **Восстановить**, дождитесь завершения процесса.



Вопрос 4. Что делать, если я забыл пароль?

- Пароль веб-утилиты настройки:
 1. Восстановите заводские настройки маршрутизатора, после чего вы сможете использовать имя пользователя (**admin**) и пароль (**admin**) по умолчанию.
- Пароль беспроводной сети:
 1. Пароль по умолчанию указан на нижней панели маршрутизатора на фирменной наклейке.
 2. Если вы изменили пароль, войдите в веб-утилиту настройки, выберите в меню **Беспроводной режим > Защита беспроводного режима**, чтобы узнать или сбросить пароль.

Примечание: Если в данном руководстве вы не нашли ответа на ваш вопрос, посетите раздел поддержки на официальном сайте <http://www.tp-link.ru.com/support/faq/> и нажмите **Связаться со службой технической поддержки** для дальнейшей помощи.

Индикаторы

	Название	Состояние	Обозначение
	(Питание)	Не горит Мигает Горит	Питание выключено. Маршрутизатор осуществляет загрузку рабочих параметров или обновляет встроенное ПО. Питание включено.
	(Wi-Fi 2,4 ГГц)	Не горит Горит	Беспроводное вещание выключено. Беспроводное вещание включено. Маршрутизатор работает на частоте 2,4 ГГц.
	(Wi-Fi 5 ГГц)	Не горит Горит	Беспроводное вещание выключено. Беспроводное вещание включено. Маршрутизатор работает на частоте 5 ГГц.
	(Ethernet)	Не горит Горит	Нет устройств, подключенных к портам Ethernet. Как минимум одно устройство подключено к одному из портов Ethernet.
	(Интернет)	Синий Оранжевый Не горит	Кабель подключен к порту Интернет, есть доступ к Интернет. Кабель подключен к порту Интернет, но доступа к Интернет нет. Кабель не подключен к порту Интернет, доступа к Интернет нет.
	(USB)	Не горит Мигает Горит	USB-устройство подключено к порту USB. Идёт определение подключенного USB-устройства. USB-устройство успешно определено.
	(WPS)	Медленное мигание Горит Быстрое мигание	Беспроводное устройство подключается к сети через функцию WPS. В первый раз этот процесс будет длиться 2 минуты. Беспроводное устройство было успешно добавлено в сеть с помощью функции WPS. Не удалось успешно добавить беспроводное устройство в сеть с помощью функции WPS.