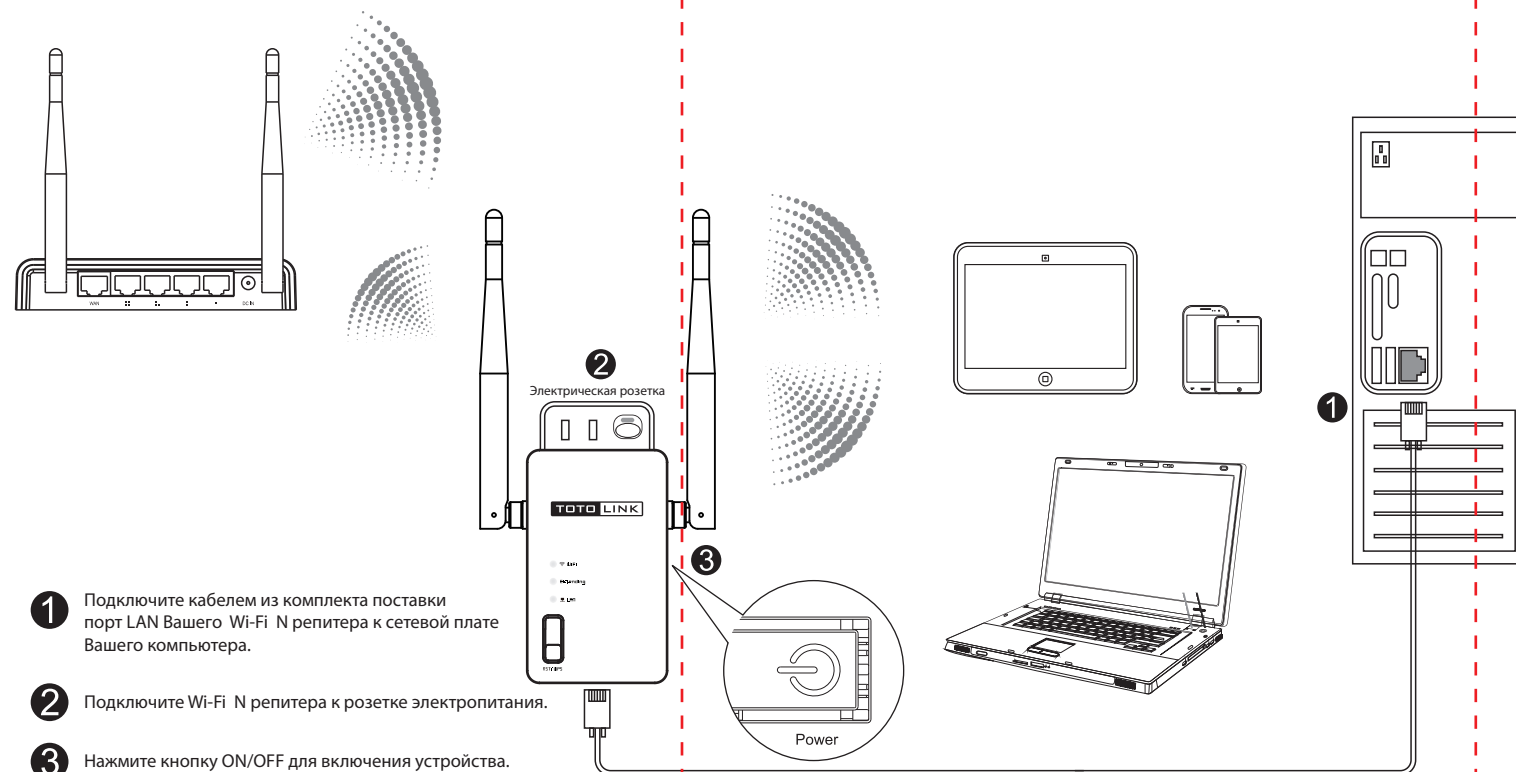


КРАТКАЯ ИНСТРУКЦИЯ  
ПО НАСТРОЙКЕ И ЭКСПЛУАТАЦИИ  
Wi-Fi N репитер

Модель EX300

2013. Авторские права принадлежат TOTO LINK. Все права защищены. Официальный сайт: www.totolink.net.ru  
Информация в данном документе может быть изменена без предварительного уведомления третьих лиц.

# 1 Как подключить Wi-Fi N репитер



- 1 Подключите кабелем из комплекта поставки порт LAN Вашего Wi-Fi N репитера к сетевой плате Вашего компьютера.
- 2 Подключите Wi-Fi N репитера к розетке электропитания.
- 3 Нажмите кнопку ON/OFF для включения устройства.

**Светодиодная индикация**

Обозначение	Состояние	Описание
WiFi	Горит	Трафик не передается по Wi-Fi.
	Мигает	Трафик передается по Wi-Fi.
	Не горит	Нет описания.
Extending	Горит	Подключен к сети Wi-Fi.
	Мигает	Установка соединения по Wi-Fi через WPS.
LAN	Горит	Установлено соединение по Wi-Fi через WPS.
	Не горит	Не подключен к Wi-Fi.
LAN	LAN	Обычный светодиодный индикатор Ethernet.

**Описание кнопок и портов**

Обозначение	Описание
Power	Кнопка включения/выключения устройства.
Rst/WPS	Нажмите и удерживайте от 6 до 10 секунд для сброса настроек на заводские.
Rst/WPS	Для установки соединения по технологии WPS - нажмите и удерживайте не более 5 секунд.
LAN	Для подключения ПК.

**ВАЖНОЕ ПРИМЕЧАНИЕ:**

Имя сети Wi-Fi (SSID) по умолчанию Вашего EX300 - TOTOLINK EX300 (сеть Wi-Fi не защищена). После установления соединения с сетью Wi-Fi, сигнал которой необходимо усилить, SSID (Имя сети Wi-Fi) и алгоритм защиты сети Вашего Wi-Fi N репитера изменятся на такие как и у исходной сети, сигнал которой Вы усилили.

## 2-1 Как установить соединение Wi-Fi N репитера с какой-либо сетью

**Метод 1: Соединение по нажатию кнопки**

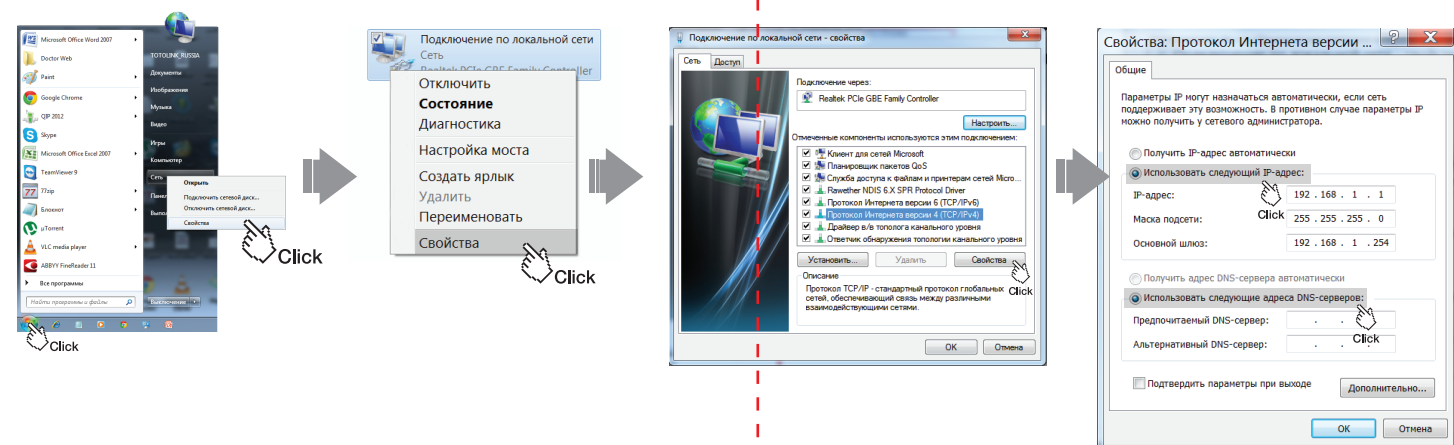
- 1 Нажмите кнопку Rst/WPS на EX300.
- 2 В это же время нажмите кнопку Rst/WPS на 5 секунд на Вашем роутере. Через 5 секунд защищенное соединение будет установлено автоматически.



**Метод 2: Установка соединения через Web-интерфейс. Часть А.**

Сначала настройте Ваш компьютер.

• Для операционных систем Windows XP и Windows 2000, пожалуйста следуйте по шагам, отмеченным цифрами.



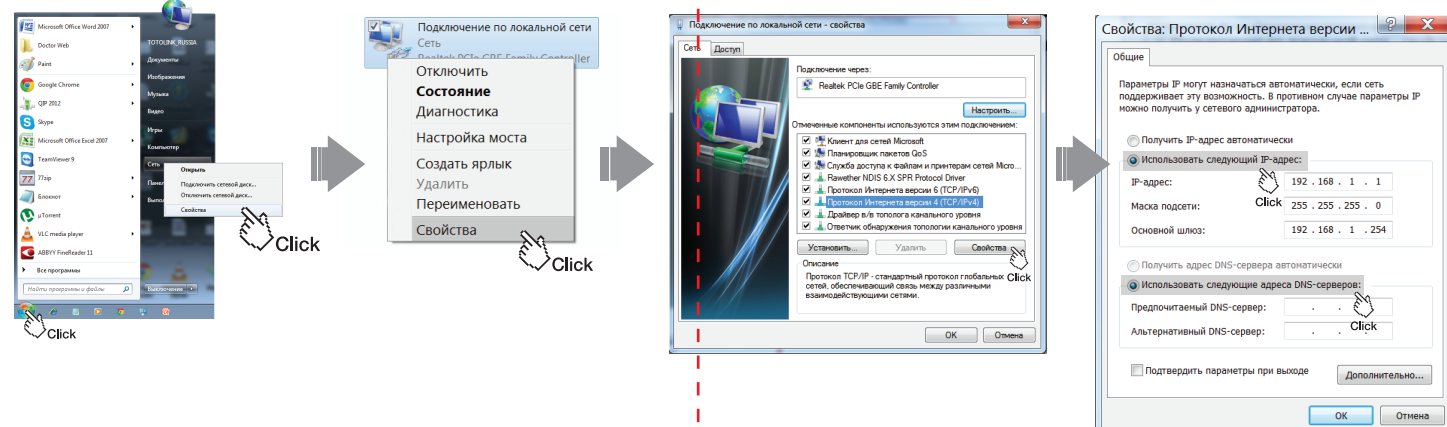
- 1 Нажмите кнопку "Пуск" (левый нижний угол рабочего стола операционной системы Windows). В появившемся меню нажмите правой кнопкой мыши надписью "Сеть" и выберите "Свойства".
- 2 В появившемся окне выберите "Изменение параметров адаптера", в открывшемся окне кнопкой мыши на ярлыке "Подключение по локальной сети", выберите "Свойства".
- 3 В появившемся окне выберите "Протокол Интернета версии 4 (TCP/IPv4)" и нажмите кнопку "Свойства".
- 4 Выставьте "Использовать следующий IP-адрес". В поле "IP-адрес:" введите 192.168.1.x, где x - любое число от 1 до 253. В поле "Маска подсети:" введите значение 255.255.255.0. В поле "Основной шлюз:" введите 192.168.1.254. Получите адрес DNS-сервера автоматически.

## 2-2 Как установить соединение Wi-Fi N репитера с какой-либо сетью

**Метод 2: Установка соединения через Web-интерфейс. Часть В.**

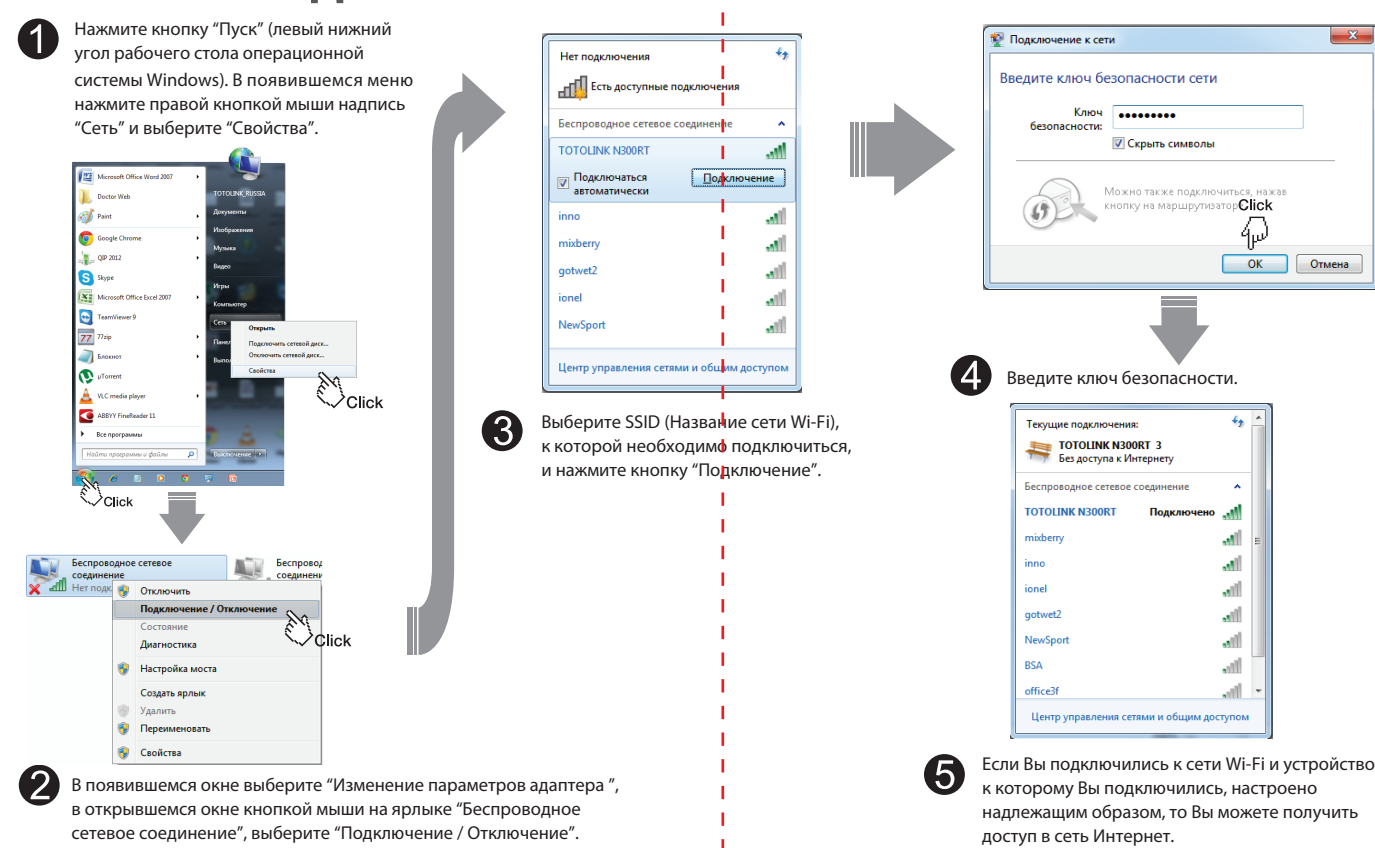
Сначала настройте Ваш компьютер.

• Для операционных систем Windows Vista и Windows 7, пожалуйста следуйте по шагам, отмеченным цифрами.



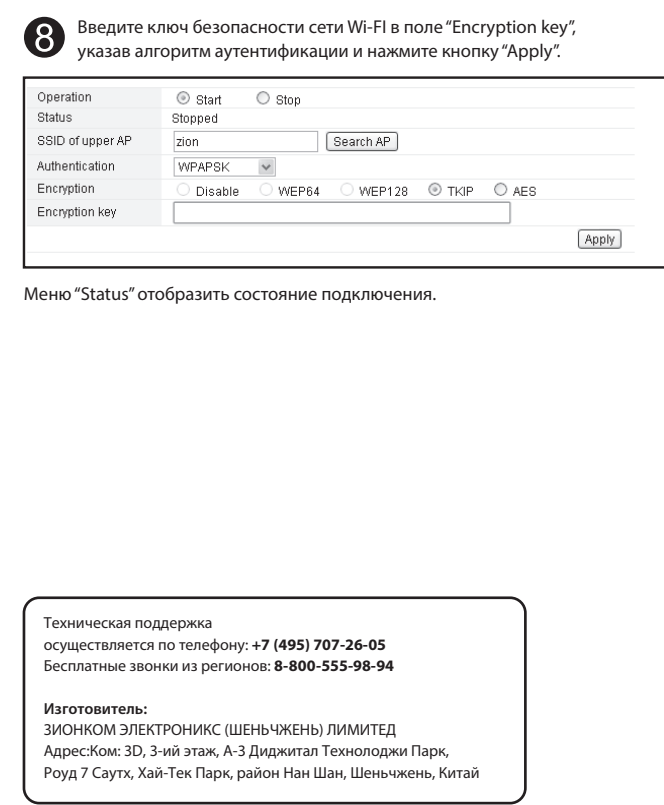
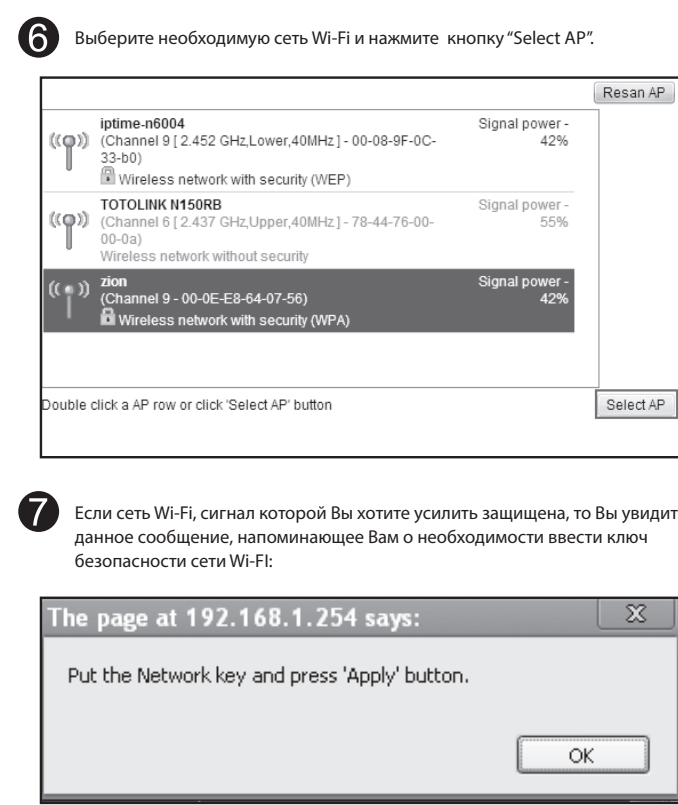
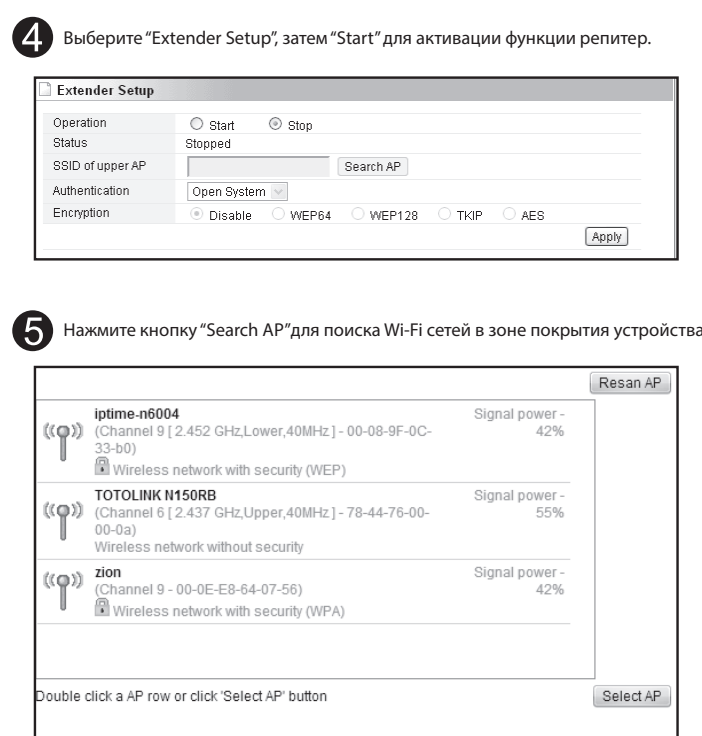
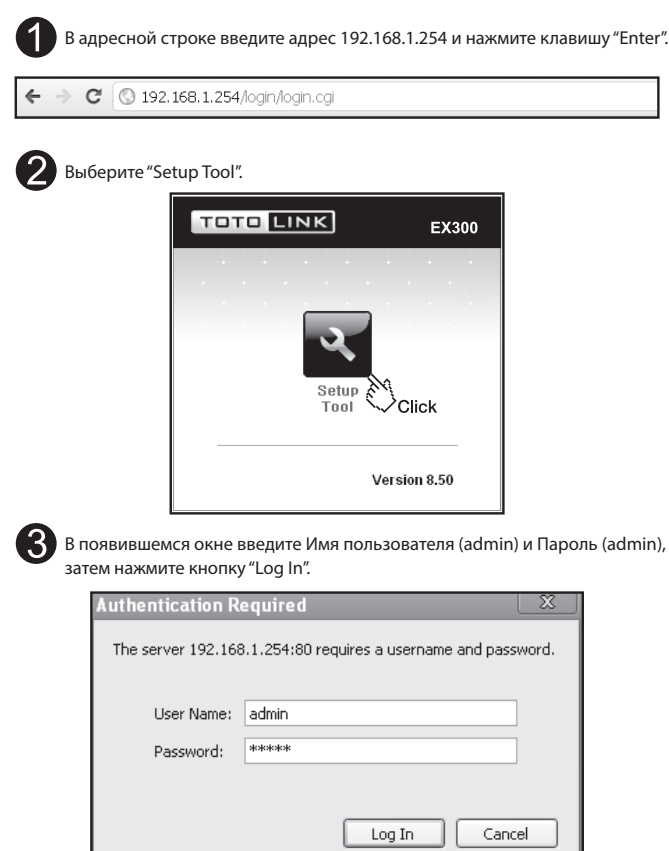
- 1 Нажмите кнопку "Пуск" (левый нижний угол рабочего стола операционной системы Windows). В появившемся меню нажмите правой кнопкой мыши надписью "Сеть" и выберите "Свойства".
- 2 В появившемся окне выберите "Изменение параметров адаптера", в открывшемся окне кнопкой мыши на ярлыке "Подключение по локальной сети", выберите "Свойства".
- 3 В появившемся окне выберите "Протокол Интернета версии 4 (TCP/IPv4)" и нажмите кнопку "Свойства".
- 4 Выставьте "Использовать следующий IP-адрес". В поле "IP-адрес:" введите 192.168.1.x, где x - любое число от 1 до 253. В поле "Маска подсети:" введите значение 255.255.255.0. В поле "Основной шлюз:" введите 192.168.1.254. Получите адрес DNS-сервера автоматически.

## 3 Как подключиться по Wi-Fi



- 1 Нажмите кнопку "Пуск" (левый нижний угол рабочего стола операционной системы Windows). В появившемся меню нажмите правой кнопкой мыши надписью "Сеть" и выберите "Свойства".
- 2 В появившемся окне выберите "Изменение параметров адаптера", в открывшемся окне кнопкой мыши на ярлыке "Беспроводное сетевое соединение", выберите "Подключение / Отключение".
- 3 Выберите SSID (Название сети Wi-Fi), к которой необходимо подключиться, и нажмите кнопку "Подключение".
- 4 Введите ключ безопасности.
- 5 Если Вы подключились к сети Wi-Fi и устройство, к которому Вы подключились, настроено надлежащим образом, то Вы можете получить доступ в сеть Интернет.

**Для настройки устройства откройте ваш web-браузер**



Техническая поддержка осуществляется по телефону: +7 (495) 707-26-05  
Бесплатные звонки из регионов: 8-800-555-98-94  
Исполнитель: ЗАО ЭЛЕКТРОНИКС (ШЕНЬЧЖЕНЬ) ЛИМИТЕД  
Адрес: Ком. ЗД, 3-ий этаж, А-3 Диджитал Технолоджи Парк, Рудд 7 Саутх, Хай-Тек Парк, район Нан Шан, Шеньчжень, Китай