

Always here to help you

Register your product and get support at
www.philips.com/welcome

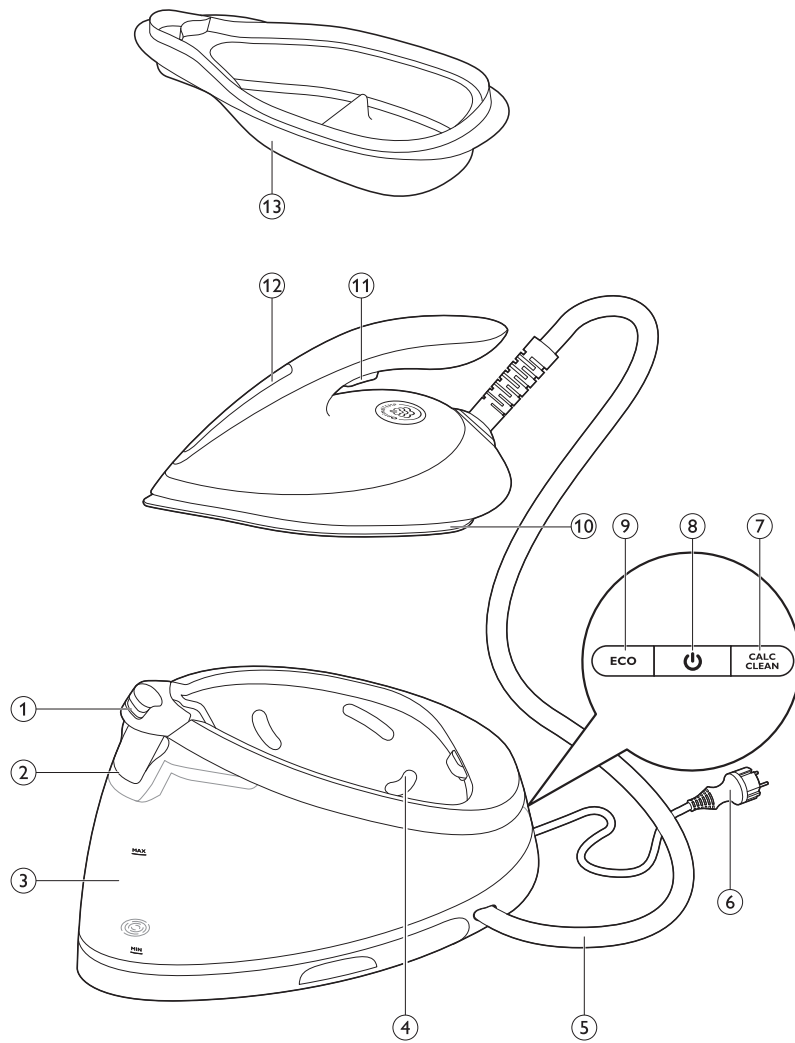
GC7000 Series

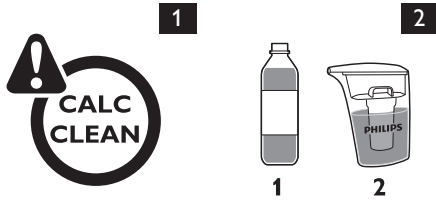


User manual

PHILIPS







IMPORTANT

- Perform Calc-Clean process regularly for great steam and prolonged life (Fig. 1).
- Recommended water to use: distilled or demineralised water (Fig. 2).

Introduction

This iron has been approved by The Woolmark Company Pty Ltd for the ironing of wool-only products, provided that the garments are ironed according to the instructions on the garment label and those issued by the manufacturer of this iron. R1401. In the United Kingdom, Eire, Hong Kong and India, the Woolmark trademark is a certification trademark.

ΒΑЖНО

- Изпълнявайте процеса Calc-Clean за почистване на накип редовно за по-добра пара и продължителен живот (фиг. 1).
- Препоръчително е да използвате дестилирана или деминерализирана вода (фиг. 2).

DŮLEŽITÉ

- Proces Calc-Clean provádějte pravidelně, abyste zaručili velký výstup páry a delší životnost (Obr. 1).
- Doporučená voda k použití: destilovaná nebo demineralizovaná voda (Obr. 2).

ΣΗΜΑΝΤΙΚΟ

- Η διαδικασία καθαρισμού αλάτων Calc-Clean πρέπει να εκτελείται τακτικά, ώστε να εξασφαλίζεται βέλτιστη απόδοση ατμού και μεγαλύτερη διάρκεια ζωής (Εικ. 1).
- Συνιστάται η χρήση αποσταγμένου ή απιονισμένου νερού (Εικ. 2).

TÄHELEPANU!

- Sooritage katlakivi eemaldamise toimingi regulaarselt suurepärase auru ja pika kasutusea tagamiseks (Jn 1).
- Soovitav kasutada destilleeritud vett või demineraliseeritud vett (Jn 2).

VAŽNO

- Redovito izvršavajte postupak Calc-Clean za odgovarajuću količinu pare i duže trajanje aparata (Sl. 1).
- Preporučena voda: destilirana ili demineralizirana voda (Sl. 2).

FONTOS

- Rendszeresen végezze el a vízkőmentesítési folyamatot a kiváló gőzölésért és a hosszabb élettartamért (ábra 1).
- Ásványi anyagoktól mentes vagy desztillált víz használata javasolt (ábra 2).

МАҢЫЗДЫ

- Жақсы бу және ұзақ қызмет көрсету мерзімі үшін қақ тазалау процесін жүйелі түрде орындап тұрыңыз (Сурет 1).
- Пайдалануға ұсынылатын су: дистильденген немесе минералсызданған су (Сурет 2).

Общее описание (Рис. 3)

- 1 Блокировка (только для некоторых моделей)
- 2 Заливное отверстие резервуара для воды
- 3 Резервуар для воды
- 4 Подставка утюга
- 5 Шланг подачи пара
- 6 Сетевой шнур с вилкой
- 7 Кнопка Calc-Clean с индикатором Calc-Clean
- 8 Кнопка включения/выключения с индикатором питания
- 9 Кнопка ECO с индикатором
- 10 Подошва
- 11 Кнопка подачи пара
- 12 Индикатор готовности утюга
- 13 Контейнер Calc-Clean

Технология OptimalTemp

Технология OptimalTemp позволяет гладить все типы тканей, допускающие глажение, без необходимости регулирования температуры нагрева утюга или настройки режима подачи пара.

- Ткани, например лен, хлопок, полиэстер, шелк, шерсть, вискоза, искусственный шелк, на которых указаны эти символы, можно гладить (Рис. 4).
- Ткани, на которых указан этот символ, гладить нельзя. К таким тканям относится спандекс или эластан, ткани с добавлением спандекса и полиолефины (например, полипропилен), также это касается термонаклеек на ткани (Рис. 5).

Рекомендуется использовать дистиллированную или деминерализованную воду

Этот прибор предназначен для использования с водопроводной водой. Если вода в вашем регионе жесткая, накипь может образовываться быстрее. Поэтому для продления срока службы прибора рекомендуется использовать дистиллированную или деминерализованную воду.

Во избежание появления протечек, коричневых пятен или повреждения устройства не добавляйте в прибор душистую воду, воду из сушильной машины, уксус, воду, обработанную магнитным полем (например, Aqua+), крахмал, средства очистки от накипи, добавки для глажения, химические вещества или воду, подвергшуюся очистке от накипи с использованием химических средств.

Глажение

Перед использованием прибора внимательно знакомьтесь с информацией в кратком руководстве на упаковке.

Примечание Проводя утюгом по ткани, удерживайте кнопку подачи пара нажатой.

ВАЖНАЯ ИНФОРМАЦИЯ. Очистка и уход**Интеллектуальная система очистки от накипи**

Для обеспечения регулярной очистки от накипи в приборе используется интеллектуальная система очистки Smart Calc-Clean. Она способствует поддержанию оптимальной подачи пара, а также предотвращению появления пятен и загрязнений на поверхности подошвы в результате длительной эксплуатации. На парогенераторе регулярно появляются напоминания о необходимости выполнения очистки от накипи. Кроме того, для дополнительной защиты парогенератора от накипи подача пара отключается, если очистка от накипи не была произведена в течение 1 часа после глажения с паром (при появлении напоминания). После проведения очистки от накипи подача пара восстанавливается. Это происходит независимо от типа используемой воды.

Звуковые и световые напоминания о необходимости очистки от накипи

- Спустя 1—3 месяца после начала эксплуатации индикатор кнопки Calc-Clean начинает мигать, а прибор издает звуковой сигнал, напоминающий о необходимости очистки от накипи (Рис. 6).
- Глажение с паром можно продолжать в течение часа, не обращая внимания на индикатор Calc-Clean и звуковой сигнал на приборе. Через 1 час функция подачи пара будет отключена автоматически. Чтобы продолжить глажение с паром, необходимо провести очистку от накипи. (Рис. 7)

Проведение очистки от накипи с использованием контейнера Smart Calc-Clean

Не оставляйте прибор без присмотра во время выполнения очистки от накипи.

Внимание! Не снимайте прибор с контейнера Calc-Clean, так как процесс будет прерван и из подошвы утюга начнет поступать горячая вода и пар.

- 1** Наполните резервуар для воды наполовину (Рис. 8).
- 2** Во время выполнения очистки от накипи прибор должен быть подключен к электросети и **ВКЛЮЧЕН** (Рис. 9).
- 3** Поставьте контейнер Smart Calc-Clean на гладильную доску или другую ровную и устойчивую поверхность (Рис. 10).
- 4** Установите утюг на контейнер Smart Calc-Clean.
- 5** Нажмите и удерживайте кнопку Calc-Clean в течение 2 секунд, дождитесь коротких звуковых сигналов (Рис. 11).

Примечание Во время очистки от накипи в контейнере Smart Calc-Clean скапливаются частицы накипи и горячая вода. Вы можете установить утюг на контейнер во время проведения процедуры — это совершенно безопасно.

- 6** Во время процесса очистки от накипи на приборе раздаются короткие звуковые сигналы, слышен звук работающего насоса. Цикл очистки занимает примерно 2 минуты (Рис. 12).
- 7** По окончании процесса очистки от накипи на приборе прекращается воспроизведение звукового сигнала (Рис. 13).
- 8** Протрите утюг куском ткани и поместите его обратно на базовую станцию (Рис. 14).

70 РУССКИЙ

- 9 Поскольку контейнер Smart Calc-Clean нагревается во время процесса очистки от накипи, подождите около 5 минут, прежде чем взять его в руки.
- 10 Поднесите контейнер Smart Calc-Clean к раковине и слейте воду, а затем поместите его на хранение до следующего использования (Рис. 15).
- 11 При необходимости повторите шаги 1—10. Прежде чем начать процесс очистки от накипи, убедитесь, что контейнер Calc-Clean пустой.

Примечание Если накипь не успела скопиться внутри утюга, во время очистки из подошвы утюга будет поступать чистая вода. Это не является неисправностью.

Энергосбережение

Режим ECO

В целях сбережения электроэнергии при включении прибора автоматически активируется режим ECO. Загорается зеленый индикатор.

Благодаря режиму ECO (уменьшенная мощность подачи пара), можно экономить электроэнергию и при этом по-прежнему получать отличные результаты.

- 1 Режим ECO можно отключить, нажав кнопку ECO. Зеленый индикатор погаснет (Рис. 16).

Для достижения максимально быстрого результата рекомендуется отключать режим ECO.

Режим автовыключения (только для некоторых моделей)

Если устройство не используется более 5 минут, оно отключается автоматически (в целях экономии энергии).

Поиск и устранение неисправностей

Данная глава посвящена наиболее распространенным проблемам, возникающим при использовании прибора. Если самостоятельно справиться с возникшими проблемами не удастся, см. список часто задаваемых вопросов на веб-странице www.philips.com/support или обратитесь в центр поддержки потребителей в вашей стране.

Проблема	Возможная причина	Способы решения
Утюг не вырабатывает пара.	В резервуаре недостаточно воды.	Наполните резервуар для воды выше отметки MIN. Нажмите и удерживайте кнопку подачи пара, пока не начнет поступать пар. Это может занять до 30 секунд.
	Не нажата кнопка подачи пара.	Нажмите и удерживайте кнопку подачи пара до начала подачи пара.
Индикатор кнопки Calc-Clean мигает и/или прибор подает звуковой сигнал.	Это напоминание о необходимости проведения очистки от накипи.	Выполните очистку от накипи в течение часа после появления напоминания (см. главу "ВАЖНАЯ ИНФОРМАЦИЯ. Очистка и уход").

Проблема	Возможная причина	Способы решения
При каждом нажатии кнопки подачи пара начинает мигать индикатор кнопки Calc-Clean, звучит сигнал. Из подошвы не поступает пар.	Процесс очистки от накипи не был проведен или был проведен не до конца.	Чтобы снова активировать подачу пара, выполните процесс очистки от накипи (см. главу "ВАЖНАЯ ИНФОРМАЦИЯ. Очистка и уход").
Прибор выключился.	Была активирована функция автовыключения. Она активируется автоматически, если парогенератор не используется более 5 минут.	Установите переключатель питания в положение Off ("Выкл."), а затем в положение On ("Вкл.>").
Прибор издает звук работающего насоса.	Резервуар для воды пуст.	Наполните резервуар для воды и нажмите кнопку подачи пара, пока звук работающего насоса не станет тише и из подошвы прибора не начнет поступать пар.
На подошве появляются капли воды.	После проведения очистки от накипи остатки воды могут вытекать из подошвы утюга.	Протрите подошву сухой тканью. Если индикатор кнопки Calc-Clean по-прежнему мигает, а на приборе раздается звуковой сигнал, выполните очистку от накипи (см. главу "ВАЖНАЯ ИНФОРМАЦИЯ. Очистка и уход").
	Не завершен процесс очистки от накипи.	Необходимо снова провести процесс очистки от накипи (см. главу "ВАЖНАЯ ИНФОРМАЦИЯ. Очистка и уход").
Из отверстий подошвы поступают хлопья накипи и грязная вода.	Примеси или химические вещества, растворенные в воде, отложились на подошве утюга и/или в отверстиях для выхода пара.	Регулярно очищайте прибор от накипи (см. главу "ВАЖНАЯ ИНФОРМАЦИЯ. Очистка и уход").
Из подошвы вытекает вода.	Был случайно запущен процесс очистки от накипи (см. главу "ВАЖНАЯ ИНФОРМАЦИЯ. Очистка и уход").	Отключите прибор. Затем включите прибор снова. Дождитесь, когда утюг нагреется и индикатор готовности загорится ровным светом.

72 РУССКИЙ

Проблема	Возможная причина	Способы решения
Процесс очистки от накипи не запускается.	Вы не удерживали кнопку Calc-Clean в течение 2 секунд (пока на приборе не начнет звучать сигнал).	См. главу "ВАЖНАЯ ИНФОРМАЦИЯ. Очистка и уход".
После использования утюга на ткани остается блеск или след от глажения.	Разглаживаемая поверхность была неровной, например, глажение выполнялось поверх шва или складки на одежде.	Модель Perfect Care безопасна для всех типов тканей. Блеск или следы от глажения исчезают после стирки. Чтобы предотвратить появление следов от глажения, старайтесь не гладить поверх швов или стрелок, либо постелите на разглаживаемый участок хлопковую ткань.
Во время глажения гладильная доска становится влажной/на подошве утюга появляются капли воды.	Причиной может служить пар, скапливающийся на покрытии гладильной доски при продолжительном глажении.	Если пористый материал покрытия гладильной доски износился, замените его. Также можно добавить под покрытие гладильной доски слой войлока, что предотвратит появление конденсата.
	Возможно, покрытие гладильной доски не предназначено для воздействия столь сильного потока пара.	Поместите под покрытие гладильной доски дополнительный слой войлока, это предотвратит появление конденсата.
Кнопка подачи пара отпущена, но горячий пар продолжает выходить.	Пар генерируется в подошве утюга. После того, как вы отпускаете кнопку подачи пара, оставшаяся вода преобразуется в пар. Это нормально.	Отпускайте кнопку подачи пара за 2-3 секунды до того, как поместить утюг на подставку или гладильную доску.
Кнопка подачи пара отпущена после размещения утюга на подставке; из утюга выходит мощный поток пара.	Если утюг установлен носиком вверх, оставшаяся вода собирается в подошве и преобразуется в пар. Это нормально.	Отпускайте кнопку подачи пара за 2-3 секунды до того, как поместить утюг на подставку или гладильную доску.

Проблема	Возможная причина	Способы решения
Слабая подача пара.	Требуется непрерывное нажатие кнопки подачи пара.	Проводя утюгом по ткани, постоянно удерживайте кнопку подачи пара нажатой.
	Вы используете режим ECO.	Для более интенсивной подачи пара отключите режим ECO, нажав кнопку ECO. Зеленый индикатор режима ECO погаснет.
При нажатии кнопки подачи пара не происходит немедленной подачи пара.	Вода преобразуется в пар в подошве утюга. Для преобразования и подачи пара прибору требуется 1-2 секунды после нажатия кнопки подачи пара. Это нормально.	Проводя утюгом по ткани, постоянно удерживайте кнопку подачи пара нажатой.

Парогенератор
 Изготовитель: «Филипс Консьюмер Лайфстайл Б.В.», Туссендиепен 4, 9206 АД,
 Драхтен, Нидерланды
 Импортёр на территорию России и Таможенного Союза: ООО «Филипс», Российская
 Федерация, 123022 г. Москва, ул. Сергея Макеева, д.13, тел. +7 495 961-1111
 GC7036, GC7035, GC7032, GC7031, GC7030, GC7025, GC7021, GC7016, GC7015, GC7014,
 GC7012, GC7011: 220-240 В; 50-60 Гц; 2000-2400 Вт

Для бытовых нужд



SVARBU

- Reguliariai atlikite kalkių šalinimo procedūrą, kad puikiai veiktų garų funkcija ir būtų ilgesnis eksploataavimo laikas (Pav. 1).
- Rekomenduojamas vanduo: distiliuotas arba demineralizuotas (Pav. 2).

SVARĪGI

- Izpildiet Calc-Clean procesu regulāri, lai nodrošinātu labu tvaika padevi un ilgu kalpošanas laiku (Zīm. 1).
- Ieteicamais ūdens: destilēts vai attīrīts ūdens (Zīm. 2).

WAŻNE

- Należy regularnie wykonywać proces Calc-Clean, aby utrzymać dobre działanie funkcji pary i przedłużyć okres eksploatacji urządzenia (rys. 1).
- Zaleca się używanie wody destylowanej lub zdemineralizowanej (rys. 2).

IMPORTANT

- Efectuați regulat procesul de detartrare, pentru abur constant și o durată de viață îndelungată (fig. 1).
- Apă recomandată pentru utilizare: apă distilată sau demineralizată (fig. 2).

ВНИМАНИЕ!

- Для продления срока службы прибора и сохранения мощности подачи пара регулярно очищайте прибор от накипи (Рис. 1).
- Рекомендуется использовать дистиллированную или деминерализованную воду (Рис. 2).

DÔLEŽITÉ

- Odstraňovanie vodného kameňa vykonávajte pravidelne, aby ste uchovali vysoký výkon naparovania a predĺžili životnosť zariadenia (Obr. 1).
- Voda odporúčaná na používanie: destilovaná alebo demineralizovaná voda (Obr. 2).

POMEMBNO

- Redno odstranjujte vodni kamen, da zagotovite učinkovito paro in daljšo življenjsko dobo (Sl. 1).
- Priporočena voda za uporabo: destilirana ali demineralizirana voda (Sl. 2).

VAŽNO

- Redovno obavljajte proces čišćenja kamenca za odličan učinak pare i duži radni vek (Sl. 1).
- Preporučena vrsta vode: destilovana ili demineralizovana voda (Sl. 2).

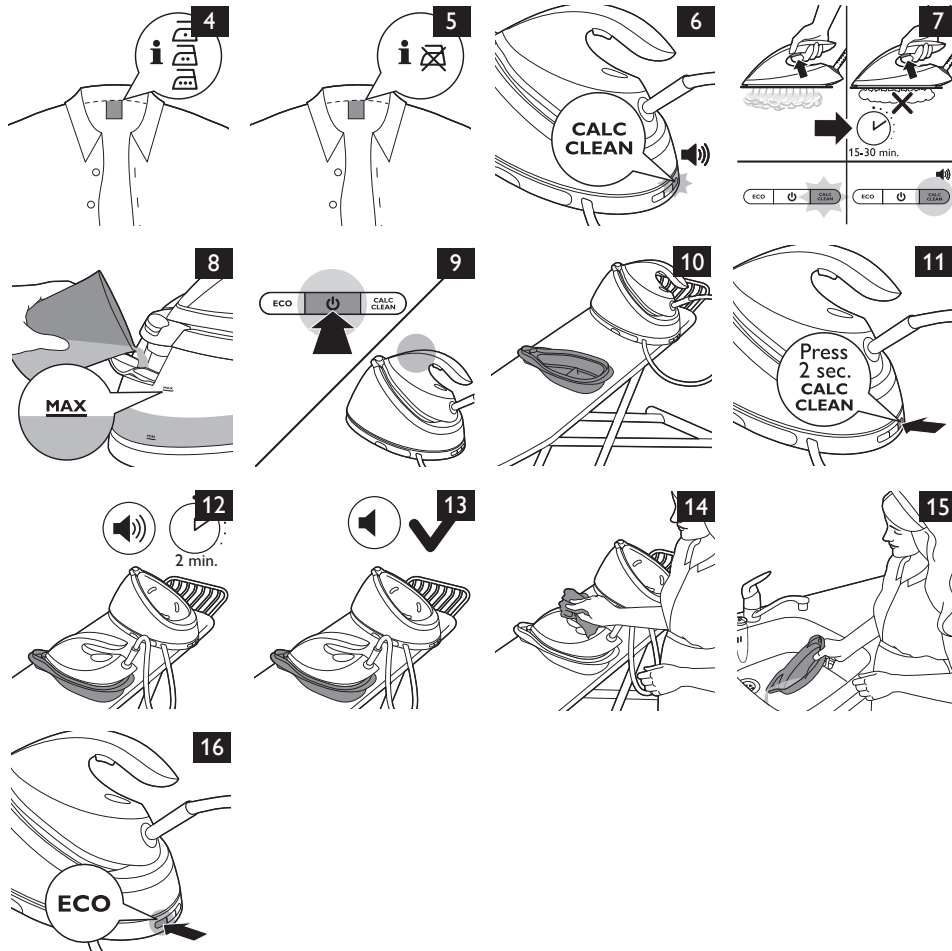
ÖNEMLİ

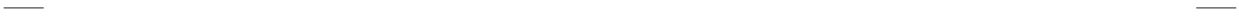
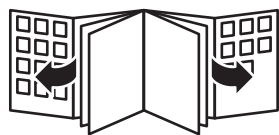
- Mükemmel buhar ve uzun süreli kullanım ömrü için Kireç Temizleme işlemini düzenli olarak uygulayın (Şek. 1).
- Kullanılması önerilen su: saf veya demineralize su (Şek. 2).

ВАЖЛИВА ІНФОРМАЦІЯ

- Для тривалої пари та подовження терміну експлуатації регулярно виконуйте процедуру видалення накипу Calc-Clean (Мал. 1).
- Вода, яку рекомендується використовувати: дистильована або демінералізована вода (Мал. 2).









www.philips.com



4239.000.9296.4