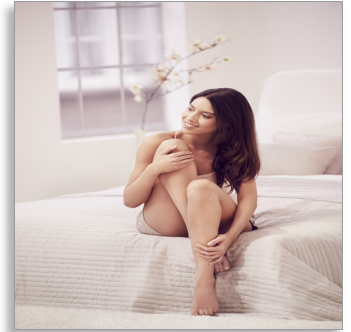


Philips Lumea Essential  
IPL: предотвращение  
роста волос

### Для лица и тела

Обработка голени занимает  
10 минут  
> 200 000 вспышек, чехол  
Автоматическая подсказка  
настройки



BRI863/00



# Простое решение для удаления волос надолго

Фотоэпилятор Philips Lumea Essential помогает предотвратить повторный рост волос на лице и теле. При регулярном воздействии световых импульсов кожа остается гладкой и шелковистой каждый день.

#### Технология IPL для удаления волос на долгий срок

- Адаптирована для безопасного использования в комфортной домашней обстановке
- Гладкая кожа каждый день
- Эффективная эпиляция без усилий
- Подходит для разных типов волос и кожи

#### Безопасное и эффективное удаление волос на лице и теле

- Безопасное и эффективное воздействие даже на чувствительных зонах
- Датчик цвета кожи
- для простого и комфортного использования
- На 50 % быстрее для сокращения времени обработки\*
- Бережный уход за кожей
- Пять настроек интенсивности светового импульса

#### Максимум свободы, минимум проблем

- Режим "Slide and Flash" для удобства использования
- Не нужно покупать дополнительные запасные части, никаких лишних расходов



asimpleswitch.com

# PHILIPS

IPL: предотвращение роста волос

Для лица и тела Обработка голени занимает 10 минут, > 200 000 вспышек, чехол, Автоматическая подсказка настройки

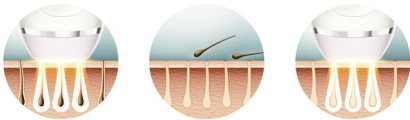
## Особенности

### Технология IPL



В основе работы фотоэпилятора Philips Lumea лежит инновационная технология интенсивного светового импульса (IPL), которая используется для удаления волос в профессиональных салонах красоты. Компания Philips адаптировала эту технологию для безопасного и эффективного использования в комфортной домашней обстановке. Технология разработана Philips в сотрудничестве с экспертами по уходу за кожей. Более 10 лет компания Philips проводила испытания технологии IPL с участием более 2000 женщин.

### Гладкая кожа каждый день



Philips Lumea бережно воздействует на корень волоса при помощи технологии светового импульса. В результате рост волос на теле постепенно сокращается. При проведении повторных процедур кожа сохраняет превосходную гладкость надолго.

### Эффективная эпиляция без усилий



Клинические исследования показали, что после четырех сеансов, проведенных раз в две недели, количество волос значительно снижается, и кожа становится более гладкой. Для поддержания данных

результатов просто повторяйте процедуру по мере необходимости. Интервал зависит от индивидуальных особенностей роста волос. — Чтобы увеличить изображение, нажмите на рисунок в галерее изображений в верхней части страницы

### Типы волос и кожи



Система Philips Lumea эффективно удаляет (натуральные) русые, каштановые и черные волосы. Как и другие фотоэпиляторы, Philips Lumea HE эффективен для удаления рыжих, светло-русых и седых волос. Также прибор HE подходит для темной кожи.

### Области применения



С уверенностью используйте для удаления волос на лице (верхняя губа, подбородок) и теле, например на ногах, в области подмышек, бикини, живота и рук.

### Датчик цвета кожи



Перед началом и периодически во время процедуры встроенный датчик в целях

безопасности определяет оттенок кожи на обрабатываемом участке. Если кожа очень темная, прибор автоматически перестает генерировать световые импульсы.

### 5 настроек интенсивности вспышки



Фотоэпилятор Lumea от Philips оснащен пятью настройками интенсивности светового импульса, обеспечивающими мягкое, но эффективное воздействие. При правильном использовании фотоэпилятор Philips Lumea безопасен и удобен в использовании даже на чувствительной коже.



[asimpleswitch.com](http://asimpleswitch.com)

### Экологотип Philips

Экологичная продукция Philips поможет снизить расходы, потребление энергии и выбросы CO<sub>2</sub>. Каким образом? Она имеет отличные характеристики по ключевым параметрам экологической безопасности Philips — энергоэффективность, упаковка, отсутствие вредных веществ, вес, переработка и утилизация, надежность в течение всего срока службы.

**IPL: предотвращение роста волос**

Для лица и тела Обработка голени занимает 10 минут, > 200 000 вспышек, чехол, Автоматическая подсказка настройки

# Характеристики

**Области применения**

- Участки тела: Руки, Ноги, Живот, Область бикини, Область подмышек
- Лицо: Подбородок, Бакенбарды, Верхняя губа

**Режим работы**

- Режим "Slide and Flash": Для удобного использования
- Проводной/беспроводной режим: Проводные
- Режим "Stamp and Flash": Для сложных в обработке участков

**Время воздействия**

- Подмышка: 1 мин.
- Линия бикини: 1 мин.
- Лицо: 1 мин.
- Голень: 5 мин.

**В комплекте**

- Адаптер: 12 В/550 мА, 400 В/60 Вт
- Инструкции по эксплуатации: Инструкция по

- эксплуатации
- Хранение: Чехол

**Питание**

- напряжение: 100–240 В

**Безопасные регулируемые настройки**

- 5 настроек интенсивности вспышки: Выбор настройки в зависимости от типа кожи
- Встроенная система безопасности: Предотвращает случайные вспышки
- Встроенный УФ-фильтр: Защищает кожу от ультрафиолетовых лучей
- Датчик цвета кожи: Определяет оттенок кожи

**Обслуживание**

- Гарантия: Международная гарантия сроком на 2 года

**Технические характеристики**

- Высококачественная лампа: Обеспечивает > 200 000 вспышек



Дата выпуска 2016-08-22

Версия: 1.3.1

© 2016 Koninklijke Philips N.V.  
Все права защищены.

Характеристики могут меняться без предварительного уведомления Торговые марки являются собственностью Koninklijke Philips N.V. или соответствующих владельцев.

[www.philips.com](http://www.philips.com)

\* по сравнению с SC1981, SC1982, SC1983 и SC1984