

BRAUN

Silk·épil® X'elle

5680 • 5580





Braun Infolines

English 6, 61

GB

0800 783 70 10

Polski 10, 61

IRL

1 800 509 448

Český 15, 62

TR

0212 - 473 75 85

Slovenský 20, 62

RUS

8 800 200 11 11

Magyar 25, 63

Hrvatski 30, 63

Slovenski 35, 63

Română 40, 64

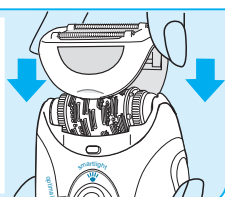
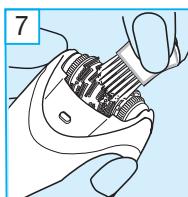
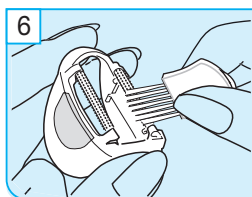
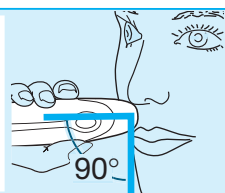
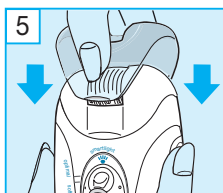
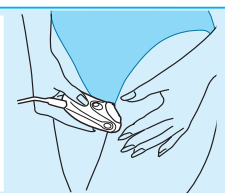
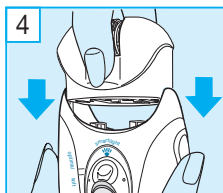
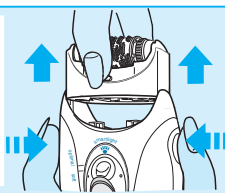
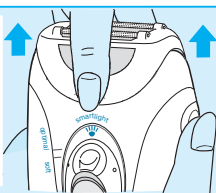
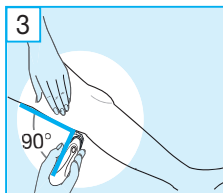
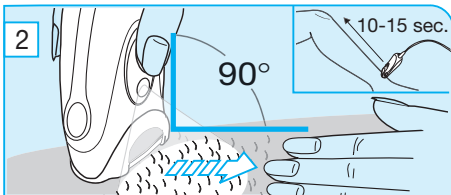
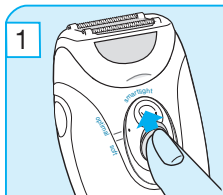
Türkçe 45

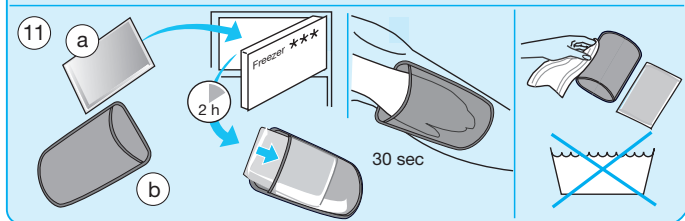
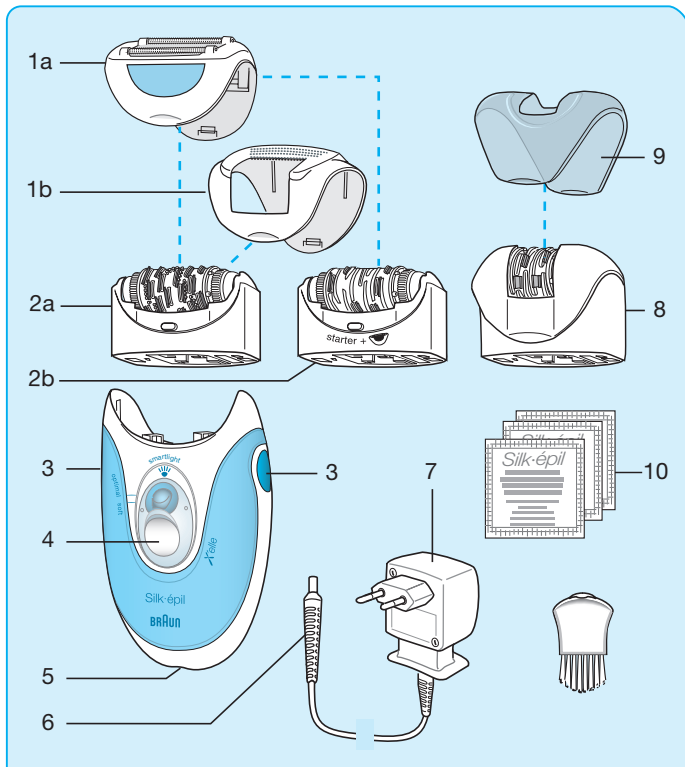
Русский 50, 64

Українська 55, 65

Braun GmbH
Frankfurter Straße 145
61476 Kronberg/Germany

5-396-396/00/IV-06/M
GB/PL/CZ/SK/H/HR/SLO/RO/TR/
RUS/UA
Printed in Germany





Наши товары созданы в соответствии с высочайшими стандартами качества, функциональности и дизайна.

Мы надеемся, что вам понравится использовать эпилятор Braun Silk-épil X'elle Easy Start Body&Face.

Мы бы хотели ознакомить вас с прибором и предоставить полезную информацию относительно эпиляции. Пожалуйста, внимательно прочитайте инструкцию по применению перед использованием прибора.

Braun Silk-épil X'elle делает удаление нежелательных волосков максимально эффективным, мягким и простым. Его эпиляционная система удаляет волосы с корнем, оставляя кожу гладкой на несколько недель. А поскольку вновь появившиеся волоски – тонкие и мягкие, на Ваших ногах больше не появится щетина.

Новая эпилирующая головка ^(2a) с системой X'pert-epil имеет 40 пинцетов, удаляющих еще больше волосков за один проход, обеспечивая непревзойденную эффективность эпиляции. Пальчики SoftLift[®], встроенные в эпилирующую головку, обеспечивают тщательное удаление с корнем даже самых коротких (0,5мм) и неудобно расположенных волосков. Эпилирующая головка оснащена двумя различными насадками:

^(1a) Массирующая насадка обеспечивает мягкую эпиляцию. Ее пульсирующие движения стимулирует и расслабляет кожу, смягчая дискомфортные ощущения.

^(1b) Насадка EfficiencyPro обеспечивает тщательную и быструю эпиляцию. Она гарантирует максимальный контакт с кожей и оптимальное положение эпилятора, что позволяет удалить волосы еще более эффективно.

Функция SmartLight, автоматически начинающая работать при включении эпилятора, создает почти дневное освещение, помогая увидеть даже тончайшие волоски, что позволит Вам достичь еще более эффективной эпиляции.

Если вы до этого не использовали эпилятор, или если вы не проводили эпиляцию в течение длительного периода, то потребуется немного времени для того, чтобы кожа привыкла к эпиляции. Дискомфорт, который ощущается вначале, значительно уменьшается при повторном использовании, так как количество волосков, которые нужно удалить, со временем будет уменьшаться, и кожа привыкнет к процессу.

Braun Silk-épil X'elle Easy Start специально создан для начинающих эпиляцию, так как он помогает вашей коже привыкнуть к данной процедуре.

- Головка для первичной эпиляции ^(2b) специально разработана для первых нескольких эпиляций, пока кожа еще не привыкла к процессу, а также для чувствительной кожи. По сравнению со стандартной головкой эпилятора ^(2a), у нее меньшее количество пинцетов. Между ними большее расстояние, они одновременно удаляют меньшее число волос. Это делает процесс более нежным и помогает вашей коже приспособиться к эпиляции. Но, при этом, процесс эпиляции займет немного больше времени, чем при использовании стандартной головки.

Охлаждающая перчатка ⁽¹¹⁾ способствует уменьшению возможного раздражения кожи после эпиляции, оставляя вашу кожу охлажденной и свежей.

Эпилирующая головка для эпиляции подмышечных впадин ⑧ идеально подходит для эпиляции деликатных зон, таких как подмышечные впадины и зона бикини. Уменьшенное количество пинцетов и зауженный дизайн головки специально предназначены для этих участков и позволяют добиться особо мягкой эпиляции.

Набор для эпиляции лица позволяет удалить нежелательные волоски на лице. Насадка для эпиляции лица ⑨ надевается на эпилирующую головку ⑧. Тем самым уменьшается количество эпилирующих пинцетов и Вы сможете удалить волоски на лице эффективно и мягко.

Важно

- Этот прибор никогда не должен использоваться вблизи воды (например, наполненной ванны, раковины или душа).
- Храните прибор вне досягаемости детей.
- Во время работы, прибор никогда не должен контактировать с волосами на вашей голове, бровями, лентами и т.д. во избежание какой-либо травмы, а также для предотвращения блокировки или повреждения прибора.
- Перед употреблением проверьте, соответствует ли ваше электрическое напряжение электрическому напряжению, указанному на трансформаторе. Всегда используйте определенную для данной страны розетку трансформатор матор (12 Вольт), поставляемую с товаром.

Общая информация по эпиляции Silk-épil предназначен для удаления волос на ногах, но может быть использован на всех чувствительных

областях, для подмышек или линии бикини.

Все методы удаления волос с корнем могут привести к врастанию волоса под кожу и раздражению (например, зуд, дискомфорт или покраснение кожи), в зависимости от состояния кожи и волос. Это нормальная реакция, которая должна быстро пройти, но она может быть и более сильной, если вы удаляете волосы первые несколько раз или если у вас чувствительная кожа.

Использование охлаждающей перчатки поможет избежать раздражения.

Если после 36 часов кожа все еще подвержена раздражению, мы рекомендуем вам обратиться к врачу. Обычно кожная реакция снижается, и болезненные ощущения значительно уменьшаются при повторном использовании Silk-épil.

В некоторых случаях может возникнуть воспаление в результате проникновения бактерий в кожу, например, при скольжении эпилятора по коже. Тщательное очищение эпилятора перед каждым использованием, уменьшит риск заражения.

Если у вас есть какие-либо сомнения по поводу использования этого прибора, пожалуйста, проконсультируйтесь со своим лечащим врачом. В следующих случаях этот прибор должен использоваться только после предварительной консультации с лечащим врачом:

- экзема, раны, реакция воспаленной кожи как фолликулитис (гнойные фолликулы волос) и варикозное расширение вен;
- шарообразные родинки;
- пониженный иммунитет кожи, например, сахарный диабет, во

- время беременности, болезнь Рэйнода;
- гемофилия или иммунодефицит.

Некоторые полезные советы

Эпиляция осуществляется легче и более комфортно, когда волосы имеют оптимальную длину 2–5 мм. Если волосы длиннее мы рекомендуем предварительно подрезать их до этой длины.

Проводя эпиляцию в первый раз, сделайте это вечером так, чтобы любое возможное покраснение могло исчезнуть за ночь. Для расслабления кожи мы рекомендуем нанести увлажняющий крем после эпиляции.

Тонкие волосы, которые вновь вырастают, могут не прорасти на поверхность кожи. Регулярное использование массажных губок (например, после душа) или пилинг помогает предотвратить врастание волос, так как нежная чистка удаляет верхний слой кожи и тонкие волосы могут появиться на поверхности кожи.

Известно, что при удалении волос с корнем хотя бы один раз в четыре недели с помощью Silk-épil, повторный рост волос уменьшается на 50%.

А Описание (см. стр. 4)

- 1a) Массирующая насадка
- 1b) Насадка EfficiencyPro
- 2a) Эпилирующая головка с системой X'pert-épil
- 2b) Эпилирующая головка для начинающих
- 3) Кнопки для снятия эпилирующей головки
- 4) Выключатель с функцией SmartLight

- 5) Гнездо для подсоединения шнура
- 6) Шнур
- 7) Штепсельная вилка-трансформатор (12 Вольт)
- 8) Эпилирующая головка для подмышечных впадин
- 9) Насадка для эпиляции лица
- 10) Очищающие салфетки
- 11) Охлаждающее прикладывание: (пакет с гелем (а), охлаждающая перчатка (b))

В Перед началом эпиляции

Подготовка вашей кожи

Ваша кожа должна быть сухой и свободной от жира или крема.

Дополнительное охлаждение кожи: для первых нескольких эпиляций или если у вас чувствительная кожа, вы можете использовать охлаждающую перчатку, рекомендованную дерматологами, чтобы способствовать уменьшению возможного раздражения кожи.

- Убедитесь, что пакет с гелем находился в морозильнике, по крайней мере, в течение 2 часов (для удобства вы можете хранить пакеты с гелем в морозильнике).
- Подложите один пакет с гелем под прозрачную перчатку. Используйте только вместе с перчаткой.
- Положите прозрачную (прохладную) сторону перчатки на свою ногу.
- Начиная охлаждение в течение примерно 1/2 минут и дольше, если потребуется.
- Сразу начинайте эпиляцию охлажденной области кожи, как описано в разделе «С».
- Повторяйте охлаждение и эпиляцию до завершения процедуры.
- Во время эпиляции, пожалуйста, убедитесь, что ваша кожа сухая.

Важно: Нанесите охлажденную перчатку на одну и ту же область не более 2 минут. Избегайте солнечного света. Не используйте пакет с гелем, если он поврежден. Выбросите его в мусорное ведро. Не используйте, если вы страдаете с повышенной чувствительностью, у вас аллергия на холод, или если ваша кожа страдает от чувствительных раздражителей, если страдаете заболеваниями сердечно-сосудистой системы или нарушениями артериального кровообращения.

Подготовка эпилятора

- Перед началом тщательно прочистите головку эпилятора, которую вы хотите использовать (2a или 2b).
- Чтобы снять головку эпилятора, нажмите кнопки высвобождения 3 слева и справа и снимите ее.
- Установите желаемую головку:
 - Выберите головку для первичной эпиляции с головкой 2b, если вы производите эпиляцию в 1 раз или если у вас чувствительная кожа.
 - После того, как ваша кожа привыкнет к эпиляции, вы можете перейти к сиреневой стандартной головке эпилятора 2a, позволяющей проводить более эффективную и быструю эпиляцию, благодаря большому количеству пинцетов.
- Вставьте шнур 6 в гнездо 5 и вставьте штепсельную вилку-трансформатор 7 в штепсельную розетку.

С Как производить эпиляцию

- 1 Убедитесь, что одна из насадок 1a или 1b прикреплена к эпилирующей головке. Чтобы включить прибор, переведите выключатель 4 в поло-

жение «optimal». Если Вы хотите уменьшить скорость эпиляции, выберите режим «soft». Функция SmartLight подсвечивает эпилируемую поверхность все время, когда эпилятор включен.

- 2 Потрите кожу, чтобы поднять короткие волоски. Для достижения лучшего результата держите эпилятор под прямым углом (90°) к коже. Ведите его медленным, непрерывным движением, не надавливая, против направления роста волос.

Поскольку волоски могут расти в разных направлениях, для достижения оптимального результата поведите эпилятором в различных направлениях. Следите за тем, чтобы оба ролика массирующей насадки 1a всегда соприкасались с кожей, стимулируя и расслабляя кожу для более мягкой эпиляции. Если Вы привыкли к эпиляции и ищете наиболее быстрый способ эффективно удалить волосы, используйте насадку EfficiencyPro 1b. Она обеспечивает максимальный контакт с кожей и оптимальное положение эпилятора.

3 Эпиляция ног

Производите эпиляцию ваших ног по направлению снизу вверх. Для эпиляции под коленом, выпрямите ногу.

4 Эпиляция подмышками и по линии бикини

Для этой эпиляции была создана узкая эпилирующая головка 8 специального дизайна, которая обеспечивает мягкую эпиляцию на данных участках тела.

Пожалуйста, имейте в виду, что эти области особенно чувствительны к боли. При повторном использовании чувство боли уменьшится. Для максимального комфорта эпиляции, длина волосков должна быть 2-5 мм. Перед эпиляцией тщательно очистите данные области, чтобы удалить остатки дезодоранта.

Затем, слегка пощипывая кожу, чтобы избежать раздражения, вытрите поверхность полотенцем. При эпиляции подмышечной впадины руку необходимо держать вытянутой вверх для того, чтобы кожа была натянутой.

После эпиляции кожа особенно чувствительна, поэтому избегайте использовать любые раздражающие вещества, такие как дезодоранты, содержащие алкоголь.

5 Эпиляция лица

Установите насадку для эпиляции лица ⑨ на эпилирующую головку ⑧ и Ваш эпилятор Silk-epil X'elle готов удалять волосы над верхней губой, на подбородке и на щеках. Перед эпиляцией рекомендуется очистить кожу содержащим алкоголь средством. Воспользуйтесь очищающими салфетками ⑩ для очищения участка кожи, на котором будет проводиться эпиляция. При эпиляции лица, натяните кожу одной рукой, другой рукой держите эпилятор под углом 90° и медленно ведите его.

Предостережение: очищающие салфетки предназначены для личного использования. Избегайте попадания в глаза, храните эпилятор в недоступном для детей месте. При возникновении раздражения прекратите применение.

Огнеопасно, держите вдали от огня.
Состав: изопропил-алкоголь, вода.

Чистка эпилирующих головок

- 6 После эпиляции выньте эпилятор из розетки и прочистите эпилирующую головку. Сначала снимите используемую насадку (1a, 1b или ⑨), а затем очистите ее с помощью щеточки.
- 7 Для очистки пинцетов используйте щеточку, смоченную спиртом. Очистите пинцеты с помощью щеточки с тыльной стороны эпилирующей головки, поворачивая барабан вручную. После очистки оденьте выбранную Вами насадку обратно на эпилирующую головку.
- 8 Снимите эпилирующую головку, нажав на кнопки ③ слева и справа и потянув ее на себя. Прочистите корпус эпилятора с помощью щеточки. После этого установите эпилирующую головку и выбранную Вами насадку на эпилятор.

В изделие могут быть внесены изменения без объявления.



Данное изделие соответствует всем требуемым европейским и российским стандартам безопасности и гигиены.

Сделано в Германии,
БРАУН ГмбХ, Braun GmbH,
Waldstr. 9, 74731 Waldürn,
Germany

Silk-épil X'elle

5680, 5580

Easy Start for Body&Face

Garantee Card

Karta gwarancyjna

Záruční list

Záručný list

Jótállási jegy

Jamstveni list

Garancijski list

Certificat de garanție

Гарантийный талон

Гарантійний талон

Silk-épil X'elle

5680, 5580

Easy Start for Body&Face

Registration Card

Karta rejestracyjna

Registrační list

Registračný list

Regisztrációs kártya

Registracijski list

Serijska šterilka

Certificat de inregistrare

Регистрационная карточка

Реєстраційна карточка

Service notes

Name and full address of purchaser
Imię i nazwisko oraz adres kupującego

Méno a plná adresa kupujícího

Méno a úplná adresa kupujúceho

Vevő neve, pontos címe

Ime i puna adresa kupca

Ime in polni naslov kupca

Numele si adresa completa a cuparatorului

Место покупки

Ім'я та адреса покупця

Date of purchase
Data zakupu
Datum nákupu
Dátum nákupu
Vásárlás dátuma
Datum prodaje
Datum kupnje
Data cumpărării
Дата покупки
Дата продажу

Date of purchase
Data zakupu
Datum nákupu
Dátum nákupu
Vásárlás dátuma
Datum prodaje
Datum kupnje
Data cumpărării
Дата покупки
Дата продажу

Stamp and signature of dealer
Pieczęćka punktu sprzedaży i podpis sprzedawcy
Razítko a podpis prodeje
Pečiatka a podpis predávajúceho
Eladó aláírása, bolt pecsétje
Žig in podpis proda jalca
Žig i potpis prodavača
Ștampila și semnătura distribuitorului
Штамп магазина и подпись продавца
Штамп і підпис ділера

Stamp and signature of dealer
Pieczęćka punktu sprzedaży i podpis sprzedawcy
Razítko a podpis prodeje
Pečiatka a podpis predávajúceho
Eladó aláírása, bolt pecsétje
Žig in podpis proda jalca
Žig i potpis prodavača
Ștampila și semnătura distribuitorului
Штамп магазина и подпись продавца
Штамп і підпис ділера