



UA-371AC

Wi-Fi USB-адаптер 600 Мбит/с

UA-382AC

Wi-Fi USB-адаптер 1200 Мбит/с

Инструкция по установке

1. Установка утилиты

1

2

3

4

5

1. Подключение

UPVEL

UPVEL

USB-порт

Режим 1: Подключение к существующей беспроводной сети

1

Дважды щёлкните мышью по ярлыку на рабочем столе

2

Выберите сеть, к которой вы хотите подключиться

3

Введите пароль

Вам нужен пароль, используемый для подключения к вашей сети Wi-Fi

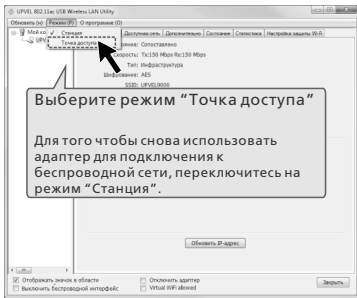
4

Подключение установлено

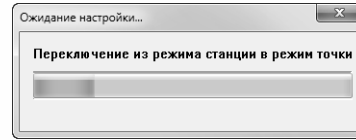
Режим 2: Точка доступа (создание собственной сети Wi-Fi)

⚠ Перед тем, как переключиться в режим точки доступа, отключите брандмауэр Windows

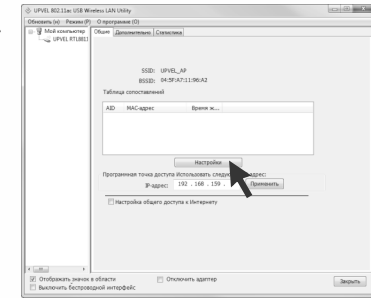
1



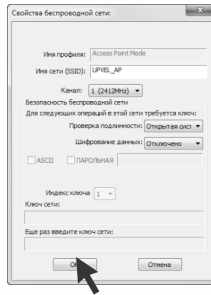
2



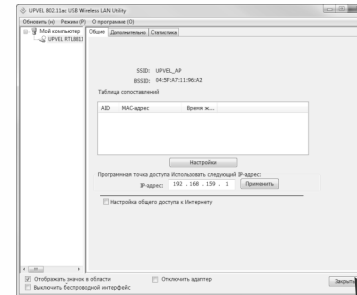
3



4

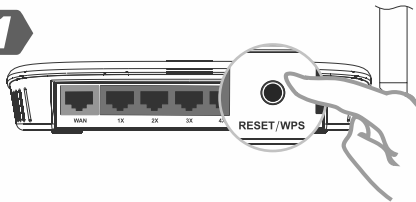


5

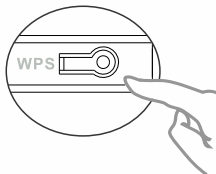


► Подключение при помощи WPS (Wireless Protected Setup)

1



2



Нажмите кнопки WPS на корпусе роутера и на корпусе адаптера.
Интервал между нажатиями не должен превышать двух минут.



2a



По любым вопросам, связанным с беспроводными адаптерами UPVEL, вы можете обратиться в службу технической поддержки: support@upvel.ru

Телефоны:
для Москвы: 8 (495) 952-52-43
для регионов: 8 (800) 555-52-43

UPVEL
Irwindale, CA USA
UPVEL is registered Trademark
Designed in USA / Made in China