

Портативная точка доступа HUAWEI E8377s-153

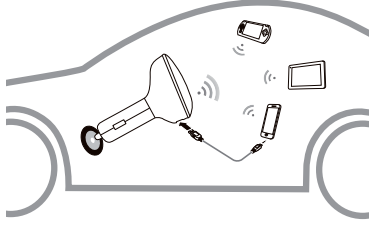
Краткое руководство

Благодарим Вас за выбор портативной точки доступа HUAWEI E8377s-153 (далее по тексту HUAWEI CarFi). Устройство HUAWEI CarFi обеспечивает беспроводной высокоскоростной доступ в Интернет по сети Wi-Fi в автомобиле.

Сценарий подключения

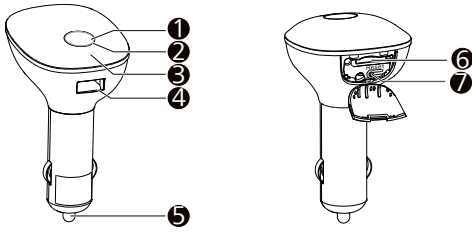
Подключите устройство HUAWEI CarFi к гнезду прикуривателя Вашего автомобиля (12 В). С помощью устройства HUAWEI CarFi можно:

- Предоставить доступ в Интернет для Wi-Fi-устройств;
- Зарядить устройства через USB-порт (5 В, 1 А) с помощью функции источника питания для других устройств.



Знакомство с устройством HUAWEI CarFi

На рисунках ниже приведен внешний вид устройства HUAWEI CarFi. Данные рисунки приедены для справки. Фактический внешний вид устройства может отличаться.



❶ Кнопка питания

❷ Индикатор сети

- Мигает красным: устройство HUAWEI CarFi включается.
- Горит красным: сбой регистрации в сети устройства HUAWEI CarFi или доступна только сеть 2G.
- Горит желтым: слабый сигнал сети 3G/LTE или функция источника питания для других устройств отключена.
- Горит зеленым: сильный сигнал сети 3G/LTE.
- Горит голубым: выполняется обновление ПО устройства HUAWEI CarFi.

❸ Индикатор SMS-сообщений

- Мигает белым (первые 3 минуты), затем горит белым: память сообщений переполнена.
- Горит белым: есть непрочитанные сообщения или память сообщений переполнена.
- Не горит: нет непрочитанных сообщений.

❹ USB-порт

❺ Разъем питания (12 В)

❻ Slot для microSIM-карты

❼ Кнопка Сброс (Reset)

Нажмите и удерживайте кнопку Сброс (Reset) в течение 2 секунд, чтобы восстановить настройки по умолчанию устройства HUAWEI CarFi.

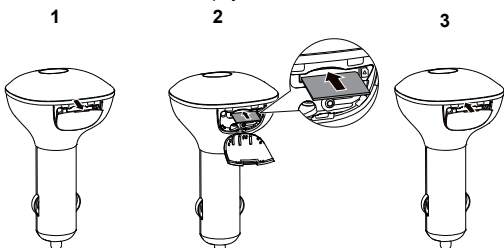
Примечание:

Восстановление настроек по умолчанию устройства HUAWEI CarFi удалит все персональные настройки.

Начало работы

Шаг 1:

Установите microSIM-карту.



Шаг 2:

Подключите HUAWEI CarFi к гнезду прикуривателя Вашего автомобиля (12 В).

Шаг 3:

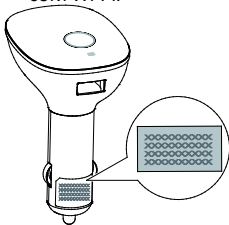
Нажмите и удерживайте кнопку питания устройства HUAWEI CarFi, чтобы включить его. Устройство автоматически подключится к сети оператора установленной SIM-карты.

Шаг 4:

На Wi-Fi-устройстве (смартфоне, планшетном ПК, игровой приставке и пр.) выполните поиск сети Wi-Fi. Выберите сеть с именем сети (SSID) устройства HUAWEI CarFi и введите ключ (пароль) сети Wi-Fi.

Примечание:

- Имя (SSID) и ключ (пароль) сети Wi-Fi напечатаны на этикетке устройства HUAWEI CarFi, как показано на нижеприведенном рисунке.
- Если Вы задали новый пароль сети Wi-Fi, введите его, чтобы подключиться к сети Wi-Fi.



Теперь Вы подключены к сети Интернет с помощью устройства HUAWEI CarFi.

Примечание:

Если в течение 30 минут к устройству HUAWEI CarFi не подключится ни одно Wi-Fi-устройство, устройство HUAWEI CarFi отключится от сети Интернет. Если в течение 2 часов к устройству HUAWEI CarFi не подключится ни одно Wi-Fi-устройство, устройство HUAWEI CarFi выключится автоматически.

Управление устройством HUAWEI CarFi с помощью приложения HUAWEI HiLink

С помощью мобильного приложения HUAWEI HiLink можно проверить информацию SMS-сообщений, трафика передачи данных, а также изменить имя (SSID) и ключ (пароль) сети Wi-Fi Вашего устройства HUAWEI CarFi.

Загрузка приложения HUAWEI HiLink:



Для устройств с ОС iOS выполните поиск приложения HUAWEI HiLink в App Store.



Для устройств с ОС Android выполните поиск приложения HUAWEI HiLink в Google Play или Центре приложений Huawei.

Примечание:

Для устройств с ОС Android: если Вам не удастся загрузить приложение HiLink

через Интернет, подключите Ваше Wi-Fi-устройство к устройству HUAWEI CarFi, введите <http://192.168.8.1> в адресной строке браузера и загрузите приложение HUAWEI HiLink из флэш-памяти устройства HUAWEI CarFi, следуя инструкциям на экране. Устанавливаемая таким образом версия приложения HUAWEI HiLink может требовать обновления. Приложение можно будет обновить через Интернет.

Советы:

Используйте устройство HUAWEI CarFi в автомобиле с хорошей вентиляцией.

1. Если устройство HUAWEI CarFi работает некорректно:

- Перезагрузите устройство HUAWEI CarFi.
- Восстановите настройки устройства HUAWEI CarFi по умолчанию.
- Обратитесь в авторизованный сервисный центр.


2. Защита от перегрева: Если устройство перегревается, Wi-Fi и функция источника питания для других устройств будут отключены. Не допускайте перегрева устройства.

3. Не подключайте устройство HUAWEI CarFi к гнезду прикуривателя 24 В. Устройство HUAWEI CarFi может быть повреждено.

4. В некоторых автомобилях при запуске двигателя прикуриватель временно отключается. В этом случае устройство HUAWEI CarFi выключится. Чтобы включить его, нажмите кнопку питания.

Информация о соответствии продукции требованиям Технических регламентов Таможенного союза

(вкладыш к руководству по эксплуатации)

1.	Изготовитель, адрес	Huawei Technologies Co., Ltd. Administration Building Huawei Technologies Co., Ltd., Bantian, Longgang District, Shenzhen 518129, China
2.	Наименование и местонахождение уполномоченного лица (импортер — если партия)	ООО «Техкомпания Хуавэй» 121614, г. Москва, ул. Крылатская, д. 17, корпус 2
3.	Информация для связи	info-cis@huawei.com +7 (495) 234-0686
4.	Торговая марка	Huawei
5.	Наименование и обозначение	Портативная точка доступа HUAWEI E8377s-153
6.	Назначение	Данная точка доступа является терминальным оборудованием для передачи данных с поддержкой различных профилей подключения (Wi-Fi, LTE и пр.)
7.	Характеристики и параметры	Wi-Fi, LTE, UMTS,GPRS, EDGE, GSM
8.	Питание	Вход: 12В Выход: 5В/1А
9.	Страна производства	Китай
10.	Соответствует ТР ТС	— ТР ТС 004/2011 «О безопасности низковольтного оборудования», — ТР ТС 020/2011 «Электромагнитная совместимость технических средств»
11.	Правила и условия безопасной эксплуатации (использования)	Оборудование предназначено для использования в закрытых отапливаемых помещениях при температуре окружающего воздуха -10-35 град. С, и относительной влажности не выше 95%. Оборудование не нуждается в периодическом обслуживании в течение срока службы. Срок службы 5 лет.
12.	Правила и условия монтажа	Монтаж оборудования производится в соответствии с «Руководством по установке», прилагаемом к данному оборудованию
13.	Правила и условия хранения	Оборудование должно храниться в закрытых помещениях, в заводской упаковке, при температуре окружающего воздуха -20-70 град. С, и относительной влажности не выше 95%. Срок хранения 3 года. Допускается штабелирование по высоте не более 10 шт.
14.	Правила и условия перевозки (транспортирования)	Перевозка и транспортировка оборудования допускается только в заводской упаковке, любыми видами транспорта, без ограничения расстояний.
15.	Правила и условия реализации	Без ограничений
16.	Правила и условия утилизации	По окончании срока службы оборудования, обратитесь к официальному дилеру для утилизации оборудования.
17.	Правила и условия подключения к электрической сети и другим техническим средствам, пуска, регулирования и введения в эксплуатацию	Производится в соответствии с «Руководством по установке», прилагаемом к данному оборудованию
18.	Сведения об ограничениях в использовании с учетом предназначения для работы в жилых, коммерческих и производственных зонах	Оборудование предназначено для использования в жилых, коммерческих и производственных зонах без воздействия опасных и вредных производственных факторов. Оборудование предназначено для круглосуточной непрерывной эксплуатации без постоянного присутствия обслуживающего персонала
19.	Информацию о мерах при неисправности оборудования	В случае обнаружения неисправности оборудования: — выключите оборудование, — отключите оборудование от электрической сети, — обратитесь в сервисный центр или к авторизованному дилеру для получения консультации или ремонта оборудования
20.	Месяц и год изготовления и (или) информация о месте нанесения и способе определения года изготовления	Дата изготовления указана в серийном номере на коробке устройства.
21.	Знак соответствия	

LTE является товарным знаком ETSI.

31010TWB_01