

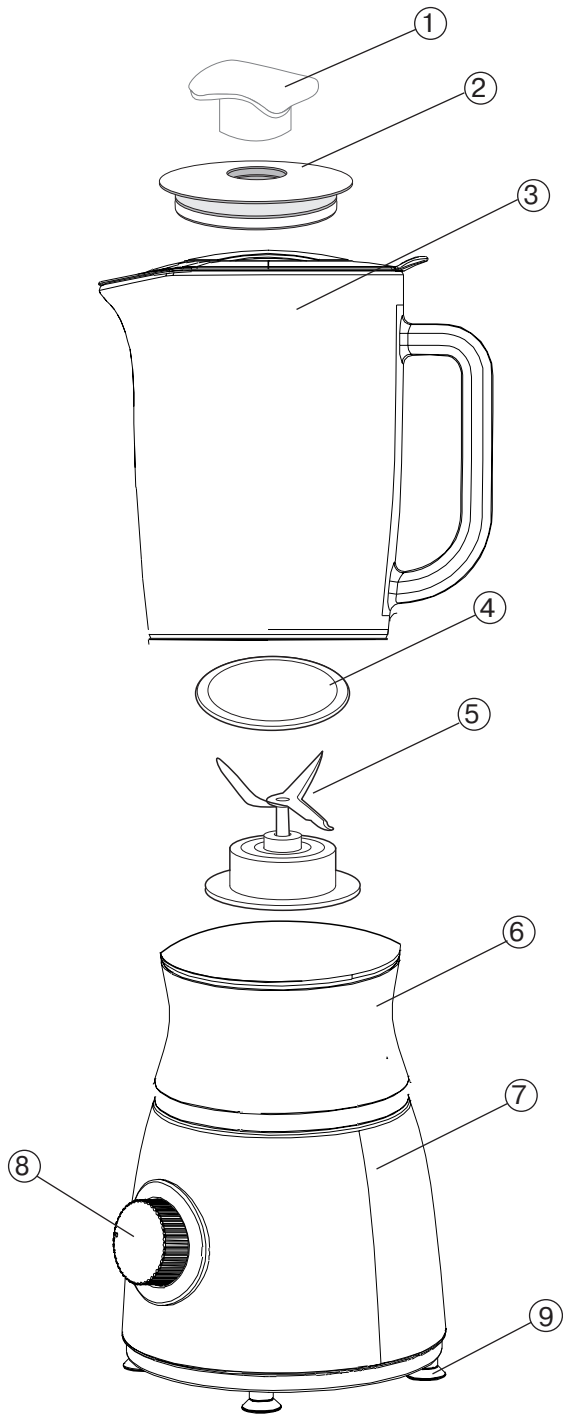
**VT-1474 ST**

Table Blender

Настольный блендер

# Инструкция по эксплуатации

<b>GB</b> Manual instruction	<b>3</b>
<b>DE</b> Die betriebsanweisung	<b>6</b>
<b>RUS</b> Инструкция по эксплуатации	<b>9</b>
<b>KZ</b> Пайдалану нұсқасы	<b>12</b>
<b>PL</b> Instrukcja obsługi	<b>15</b>
<b>CZ</b> Návod k použití	<b>18</b>
<b>UA</b> Інструкція з експлуатації	<b>21</b>
<b>BEL</b> Инструкция па эксплуатацыі	<b>24</b>
<b>UZ</b> Foydalanish qoidalari	<b>27</b>



## НАСТОЛЬНЫЙ БЛЕНДЕР

### Описание

1. Мерная емкость чаши блендера
2. Крышка чаши блендера
3. Стеклоянная чаша объемом 1,5 литра
4. Уплотнительная прокладка
5. Блок ножей
6. Основание чаши блендера
7. Моторный блок
8. Переключатель режимов работы
9. Противоскользкие ножки

### МЕРЫ БЕЗОПАСНОСТИ

Перед началом эксплуатации блендера внимательно прочитайте настоящее руководство и сохраните его для использования в дальнейшем в качестве справочного материала.

- Прежде чем подключить блендер к электросети, проверьте, соответствует ли напряжение, указанное на блендере, напряжению электросети в вашем доме.
- Не используйте блендер вне помещений.
- Всегда отключайте блендер от электросети, если вы его не используете. Не оставляйте включенный блендер без присмотра.
- Всегда проверяйте правильность установки блока ножей перед началом работы.
- Не прикасайтесь к лезвиям ножа, лезвия острые!
- Во время работы устройства запрещается опускать пальцы или какие-либо предметы в чашу блендера.
- В случае непредвиденной остановки ножей сначала отключите блендер от сети, и только после этого можно приступить к удалению ингредиентов, которые заблокировали ножи.
- Не перегружайте чашу блендера продуктами и следите за уровнем налитых жидкостей.
- Извлекайте продукты и сливайте жидкости из чаши блендера только после полной остановки ножей.
- Во избежание поражения электрическим током и возгорания не погружайте блендер в воду или другие жидкости.
- Не позволяйте детям играть с блендером.

- Храните блендер в месте, недоступном для детей и людей с ограниченными возможностями. Не разрешайте им пользоваться блендером без присмотра.
- Данное устройство не предназначено для использования детьми и людьми с ограниченными возможностями. В исключительных случаях лицо, отвечающее за их безопасность, должно дать соответствующие и понятные им инструкции о безопасном использовании устройства и тех опасностях, которые могут возникнуть при его неправильном использовании.
- Не используйте принадлежности, не входящие в комплект поставки.
- Следите, чтобы шнур питания не касался острых кромок и горячих поверхностей.
- Не тяните за шнур питания, не перекручивайте его.
- Не используйте блендер с поврежденным сетевым шнуром.
- Запрещается самостоятельно ремонтировать блендер. При возникновении неисправностей обращайтесь в авторизованный (уполномоченный) сервисный центр.
- Блендер предназначен только для домашнего использования.

### Подготовка к работе

- Извлеките блендер из упаковки.
- Перед включением убедитесь, что рабочее напряжение устройства соответствует напряжению в электросети.
- Перед первым использованием промойте все съемные части теплой водой с мягким моющим средством и тщательно просушите. Корпус блендера протрите мягкой слегка влажной тканью.
- **Запрещается погружать корпус блендера в любые жидкости и мыть его водой.**
- Установите блендер на ровную, устойчивую поверхность.

### Использование блендера

- Блендер предназначен для измельчения продуктов, колки льда, смешивания разнообразных ингредиентов, приготовления коктейлей.
- Установите основание чаши блендера (6) на моторный блок (7), совместив метки на основании чаши (6) и моторном блоке (7),

# РУССКИЙ

- поверните чашу блендера (3) по часовой стрелке до упора.
- Снимите крышку чаши блендера (2).
- Поместите ингредиенты в чашу (3).
- Закройте чашу блендера (3) крышкой (2), вставьте мерную емкость (1) в отверстие крышки (2).
- Еще раз убедитесь, что чаша блендера (3) установлена правильно и зафиксирована.
- Вставьте вилку сетевого шнура в розетку.

## **Примечание:**

*Блендер не включится, если чаша блендера или блок ножей не были установлены правильно.*

- Переключателем режимов работы (8) установите необходимый режим:
  - «1» (низкая скорость) - для смешивания жидких продуктов.
  - «2» (высокая скорость) - для жидких и твердых продуктов.
  - «P» - импульсный режим работы.

## **Примечание:**

*Время непрерывной работы блендера не должно превышать 3 мин., а перерыв между включениями должен составлять не менее 2 мин.*

## **ВНИМАНИЕ:**

- Не включайте устройство с пустой чашей блендера (3).
- Не наполняйте чашу блендера (3) выше максимальной отметки.
- Чтобы добавить ингредиенты в чашу блендера в процессе смешивания, извлеките из крышки (2) мерную емкость (1), добавляйте ингредиенты через отверстие в крышке (2) постепенно и небольшими порциями. Для добавления жидкости используйте мерную емкость (1).
- По завершении работы, прежде чем извлекать продукты, отключите блендер, установив переключатель (8) в положение «О», и извлеките вилку сетевого шнура из розетки.
- Поверните чашу блендера (3) против часовой стрелки и снимите ее с моторного блока (7).

- Снимите крышку (2) и извлеките готовые продукты из чаши блендера (3).
- Промойте чашу блендера.

## **Чистка и уход**

По окончании работы выключите блендер и извлеките вилку сетевого шнура из розетки.

- Промойте все съемные части теплой водой с мягким моющим средством, после чего просушите.
- Корпус устройства протрите мягкой влажной тканью.
- Не используйте жесткие губки и абразивные чистящие средства.
- **Запрещается погружать корпус блендера в любые жидкости, а также помещать его в посудомоечную машину.**

## **Разборка чаши блендера (3)**

### **Примечание:**

*Блок ножей (5) промывайте непосредственно в чаше блендера (3) перед его снятием.*

- Удерживая основание чаши блендера (6), поверните чашу (3) против часовой стрелки и снимите ее с основания (6).
- Извлеките блок ножей (5) из основания чаши (6).

## **ВНИМАНИЕ:**

*Режущие кромки ножей – острые! Обращайтесь с ними крайне осторожно!*

- Промойте чашу блендера теплой водой с нейтральным моющим средством или воспользуйтесь посудомоечной машиной.

## **Сборка чаши блендера (3)**

- Установите уплотнительную прокладку (4) на блок ножей (5).
- Установите блок ножей (5) в основании чаши блендера (6) таким образом, чтобы выступы на блоке ножей (5) попали в углубления на основании чаши (6).
- Совместите метку на основании чаши (6) с меткой на чаше блендера (3), удерживая основание (6), поверните чашу блендера (3) по часовой стрелке до упора.

**Примечание:**

*Блендер не включится, если блок ножей (5) установлен неправильно.*

- Храните блендер в чистом и сухом месте, недоступном для детей.

**Хранение**

- Перед хранением убедитесь, что блендер отключен от электросети.
- Выполните требования раздела ЧИСТКА И УХОД.

**Примеры переработки продуктов**

Указанное время переработки является приблизительным и зависит от качества продуктов и степени измельчения.

Режим работы	Используемые ингредиенты	Время
1	Смешивание соков с мягкими плодами или приготовление коктейлей	40-60 сек
1	Приготовление молочных коктейлей	1-2 мин.
2 или P	Приготовление молочных коктейлей с жесткими плодами	1,5-2 мин.
2 или P	Приготовление соусов, детского питания, переработка жестких фруктов или овощей	1,5-2 мин.
2 или P	Измельчение орехов, жесткого сыра, сухарей, льда	1-2 мин.

**Технические характеристики**

Электропитание: 220-240 В, 50/60 Гц

Максимальная мощность: 800 Вт

Продолжительность работы: после 3 минут работы 2 минуты перерыв.

*Производитель оставляет за собой право изменять характеристики устройств без предварительного уведомления.*

**Срок службы блендера - 3 года**



ME 61

*Данное изделие соответствует всем требуемым европейским и российским стандартам безопасности и гигиены.*

Производитель: АН-ДЕР ПРОДАКТС ГмбХ, Австрия

Нойбаупюртель 38/7А, 1070 Вена, Австрия

Сделано в Китае.

**GB**

A production date of the item is indicated in the serial number on the technical data plate. A serial number is an eleven-unit number, with the first four figures indicating the production date. For example, serial number 0606xxxxxx means that the item was manufactured in June (the sixth month) 2006.

**DE**

Das Produktionsdatum ist in der Seriennummer auf dem Schild mit technischen Eigenschaften dargestellt. Die Seriennummer stellt eine elfstellige Zahl dar, die ersten vier Zahlen bedeuten dabei das Produktionsdatum. Zum Beispiel bedeutet die Seriennummer 0606xxxxxx, dass die Ware im Juni (der sechste Monat) 2006 hergestellt wurde.

**RUS**

Дата производства изделия указана в серийном номере на табличке с техническими данными. Серийный номер представляет собой одиннадцатизначное число, первые четыре цифры которого обозначают дату производства. Например, серийный номер 0606xxxxxx означает, что изделие было произведено в июне (шестой месяц) 2006 года.

**KZ**

Бұйымның шығарылған мерзімі техникалық деректері бар кестедегі сериялық нөмірде көрсетілген. Сериялық нөмір он бір саннан тұрады, оның бірінші төрт саны шығару мерзімін білдіреді. Мысалы, сериялық нөмір 0606xxxxxx болса, бұл бұйым 2006 жылдың маусым айында (алтыншы ай) жасалғанын білдіреді.

**BG**

Датата на производство на изделието е посочена в серийния номер на таблицата с технически данни. Серийният номер е единнадесетзначно число, първите четири цифри на което означават датата на производство. Например, серийният номер 0606xxxxxx означава, че изделието е било произведено през юни (шести месец) 2006 година.

**HU**

A termékgyártás dátuma szerepel a műszaki adatok táblázatában levő sorozatszámában. Sorozatszám ez a tizenegy jegyből álló szám, amelynek első négy jegye a gyártás dátumát jelent. Például, 0606xxxxxx sorozatszám azt jelent, hogy a terméket 2006. év júliusában (hatodik hónapjában) gyártották.

**RO**

Data fabricării este indicată în numărul de serie pe tabelul cu datele tehnice. Numărul de serie reprezintă un număr din unsprezece cifre, primele patru cifre indicând data fabricării. De exemplu, dacă numărul de serie este 0606xxxxxx, înseamnă că produsul dat a fost fabricat în iunie (luna a asea) 2006.

**PL**

Data produkcji wyrobu zawarta w numerze seryjnym podana jest na tabliczce z danymi technicznymi. Numer seryjny składa się z liczby jedynastocyfrowej, w której pierwsze cyfry oznaczają datę produkcji. Na przykład, numer seryjny 0606xxxxxx oznacza, że wyrób został wyprodukowany w czerwcu (szósty miesiąc) 2006 roku.

**CZ**

Datum výroby spotřebiče je uveden v sériovém čísle na výrobním štítku s technickými údaji. Sériové číslo je jedenáctimístní číslo, z nichž první čtyři číslice znamenají datum výroby. Například sériové číslo 0606xxxxxx znamená, že spotřebič byl vyroben v červnu (šestý měsíc) roku 2006.

**UA**

Дата виробництва виробу вказана в серійному номері на табличці з технічними даними. Серійний номер представляє собою одинадцятизначне число, перші чотири цифри якого означають дату виробництва. Наприклад, серійний номер 0606xxxxxx означає, що виріб був виготовлений в червні (шостий місяць) 2006 року.

**BEL**

Дата вытворчасці вырабу паказана ў серыйным нумары на таблічцы з тэхнічнымі дадзенымі. Серыйны нумар прадстаўляе сабою адзінаццацатае чысло, першыя чатыры лічбы якога абазначаюць дату вытворчасці. Напрыклад, серыйны нумар 0606xxxxxx азначае, што выраб быў зроблен ў чэрвені (шосты месяц) 2006 года.

**UZ**

Mahsulot ishlab chiqarilgan muddat texnik xususiyatlari yozilgan yorliqdagi seriya raqamida ko'rsatilgan. Seriya raqami o'n bitta raqamdan iborat bo'ladi, birinchi to'rtta son ishlab chiqarilgan sanani bildiradi. Misol uchun, seriya raqami 0606xxxxxx bo'lsa, mahsulot iyun (oltinchi oy) 2006 yili ishlab chiqarilgan bo'ladi.



