

» Doffler



RS-1567

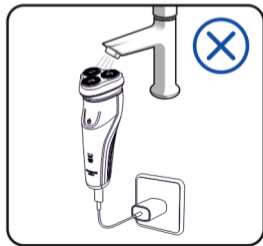
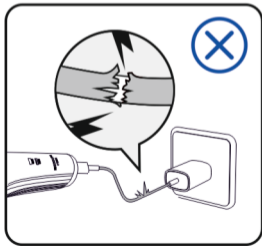
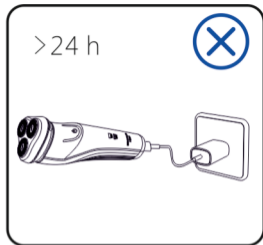
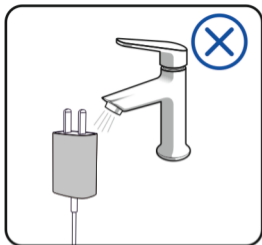
Бритва электрическая бытовая.
Производитель оставляет за собой право вносить изменения в конструкцию,
комплектацию и характеристики изделия без предварительного уведомления.

МЕРЫ ПРЕДОСТОРОЖНОСТИ

- Прилагаемый адаптер запрещается опускать в воду и мыть водой
- Эта бритва является водонепроницаемой. Прежде чем промывать бритву под струей воды, отключите ее от сети. Запрещается промывать бритву под водой с температурой выше 60°C
- Запрещается мочить бритву во время зарядки
- Не трогайте подключенный адаптер и прибор на зарядке мокрыми руками
- Перед бритьем Вы можете нанести на влажную кожу лосьон для бритья, но не пользуйтесь электробритвой, принимая ванну или душ
- Отключайте прибор от сети во время чистки и перед чисткой
- Не открывайте бритвенную систему во время зарядки
- Люди с ограниченными возможностями могут пользоваться прибором только под присмотром людей, ответственных за их здоровье
- Не пользуйтесь прибором с неисправным шнуром питания или вилок, а также, если прибор поврежден или был уронен в воду
- Следите, чтобы прибор не касался горячих поверхностей
- Следите, чтобы в отверстия прибора не попали никакие посторонние предметы
- Не используйте прибор на открытом воздухе, а также в местах, где распыляются аэрозоли
- Сначала подсоединяйте шнур питания к прибору, а потом в электрическую розетку. Не тяните за шнур, вынимая его из розетки
- Не используйте переходники и удлинители при подключении прибора

Транспортировка и хранение:

- Не кладите и не храните прибор в месте, где он может упасть в раковину и т.д. Не кладите прибор в воду или другую жидкость.
- Храните прибор в недоступном для детей месте
- Транспортировка должна осуществляться в условиях, исключающих повреждения



ИНСТРУКЦИИ ПО ИСПОЛЬЗОВАНИЮ ЗАРЯДНОГО УСТРОЙСТВА

- Выключите прибор (рис. 1)
- Вставьте шнур в разъем на приборе (рис. 2)
- Вставьте вилку шнура в электрическую розетку 100-240В 50-60Гц (рис. 3). На приборе загорится индикатор зарядки.
- Через 8 часов отключите прибор от сети
- 8 часов заряда хватает на 60 минут непрерывной работы прибора. Мы рекомендуем заряжать прибор, когда батарея полностью разряжена - это продлит срок службы прибора.

Внимание!

- Убедитесь, что Ваши руки и прибор - сухие, перед тем, как ставить его на зарядку
- Всегда заряжайте прибор в сухом прохладном месте
- Прибор рекомендуется заряжать при комнатной температуре от -5 до 35°C
- Прибор работает только от аккумулятора

ИНСТРУКЦИИ ПО ИСПОЛЬЗОВАНИЮ ПРИБОРА

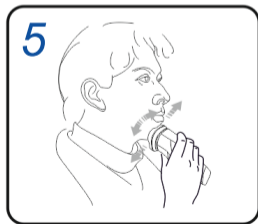
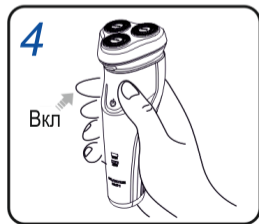
До начала эксплуатации внимательно прочитайте все меры предосторожности.

1. Нажмите кнопку Вкл/Выкл для начала бритья (рис. 4)
2. Быстро передвигайте бритву вперед-назад и круговыми движениями против роста волос (рис. 5)
3. Нажмите кнопку Вкл/Выкл по окончании бритья и наденьте защитную крышечку (рис. 6)

Ниже мы предлагаем Вашему вниманию несколько полезных советов:

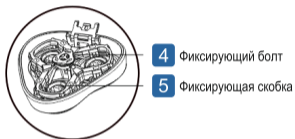
- Всегда держите прибор под таким углом, чтобы все три бритвенные головки равномерно прижимались к коже, но не давите слишком сильно на прибор, Вы можете повредить бритвенную систему
- Рекомендуем осуществлять бритье на сухой коже. Вам понадобится некоторое время, чтобы привыкнуть к новой бритве.

ЗАРЯДКА И ИСПОЛЬЗОВАНИЕ



ОПИСАНИЕ

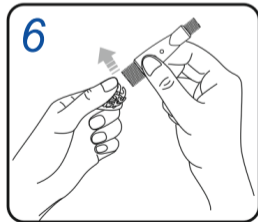
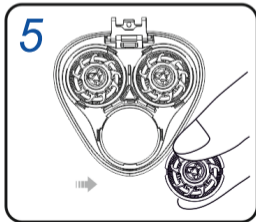
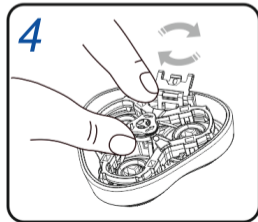
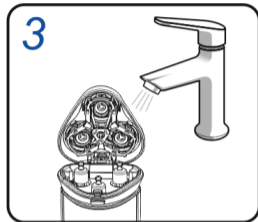
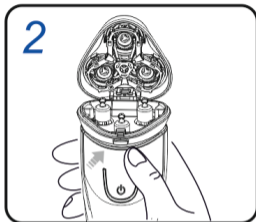
До начала эксплуатации внимательно прочитайте все меры предосторожности



Doffler RS-1567	Мощность	Напряжение	Частота
Входное	2Вт	100-240В	50/60Гц
Выходное	1Вт	5В	-
Аккумулятор: Ni-MH 600 мАч 1,2 В			
Время зарядки: 8 часов			

Бритва предназначена для бритья волос на лице. Устройство предназначено для бытовых нужд, не связанных с осуществлением предпринимательской деятельности.

ЧИСТКА И ОБСЛУЖИВАНИЕ



РЕШЕНИЕ ПРОБЛЕМ

Проблема	Причина	Решение
Плохо бреет	<ol style="list-style-type: none">1. Повреждены или затупились ножи2. На ножах грязь3. Низкий заряд батареи	<ol style="list-style-type: none">1. Замените бреющие головки на новые Doffler2. Тщательно прочистите ножи3. Подключите адаптер и зарядите прибор
Не работает после включения	<ol style="list-style-type: none">1. Низкий заряд батареи или прибор разрядился2. Поломка в системе включения	<ol style="list-style-type: none">1. Подключите адаптер и зарядите прибор2. Отнесите прибор в сервисный центр для ремонта
Индикатор не загорается	Поломка индикатора или электросхемы	Отнесите прибор в сервисный центр для ремонта
Аллергия на коже после бритья	Ваша кожа должна привыкнуть к бритве	Необходимо 2-3 недели чтобы кожа привыкла к бритве

ДОПОЛНИТЕЛЬНАЯ ИНФОРМАЦИЯ

На прибор предоставляется 1 год гарантийного обслуживания. Срок службы: 2 года со дня передачи товара потребителю, при использовании в строгом соответствии с настоящим руководством и применимыми техническими стандартами.

Специальные условия реализации не установлены.

Сетки, бритвенные головки и лезвия в приборе являются расходным материалом и гарантийный срок на них не распространяется.

При обнаружении неисправностей в работе прибора следует немедленно прекратить его использование, отключить от электросети и передать в ближайший авторизованный сервисный центр.

Информацию об авторизованных сервисных центрах вы можете узнать на веб-сайте www.leran.pro в разделе «Установка и ремонт». Если в вашем городе отсутствует авторизованный сервисный центр, вам следует обратиться в магазин, где вы приобрели наш товар, и он организует ремонт или замену.

Настоящая информация является частью сопроводительной технической документации, прилагаемой к товару. Изготовитель постоянно работает над совершенствованием конструкции и технических характеристик выпускаемой продукции, в том числе над улучшением энергетической эффективности. По истечению срока службы прибора сервисный центр вправе отказать в поставке запчастей и ремонте техники.

Производитель оставляет за собой право вносить изменения в конструкцию, комплектацию и характеристики изделия без предварительного уведомления.

Утилизация изделия



Отслужившее изделие нужно сделать непригодным для использования. Для этого отсоедините его от электросети и обрежьте кабель, так как он может представлять опасность для играющих детей.

Данный символ на изделии или его упаковке указывает, что оно не подлежит утилизации в качестве бытовых отходов. Изделие следует сдать в соответствующий пункт приема электронного и электрооборудования для последующей утилизации.

Утилизация упаковочных материалов



Упаковочные материалы подлежат вторичной переработке и содержат соответствующий знак. Тем не менее, отдельные части упаковки должны быть утилизированы согласно правилам местной администрации, касающимся ликвидации отходов.

ГАРАНТИЙНЫЕ УСЛОВИЯ

1. Гарантийный срок составляет 12 месяцев со дня передачи товара потребителю.
2. Срок службы товара — 2 года.
3. Гарантийные обязательства не действуют, если неисправность явилась следствием нарушения инструкции по эксплуатации, механического воздействия, нарушения пломбировки (если такая предусмотрена), проникновения влаги, неквалифицированного вмешательства, ремонта в неавторизованных сервисных центрах, форс-мажорных обстоятельств.
4. Бритвенная система, лезвия и сеточка являются расходным материалом, гарантия на них не распространяется.
5. После осуществления ремонта в случаях, указанных в п. 3, гарантийные обязательства прекращаются.

Наименование товара: _____

Серийный номер: _____

Дата изготовления: _____

Дата продажи: «_____» _____ 20____ года

Подпись продавца: _____

(без печати действительна)

Произведено в КНР компанией WUHU FLYCO ELECTRICAL APPLIANCE CO., LTD Адрес: NO. 3588, SUNSHINE AVENUE, XINWU ECONOMIC DEVELOPMENT ZONE, WUHU COUNTY, WUHU CITY, ANHUI PROVINCE

Сделано по заказу ООО «Леран». Адрес: Россия, 454091, г. Челябинск, ул. Пушкина, д. 65, пом. 6

Информацию об авторизованных сервисных центрах вы можете узнать на web-сайте www.leran.pro в разделе «Установка и ремонт»

Бесплатный телефон сервисной службы: 8-800-755-3-755

