

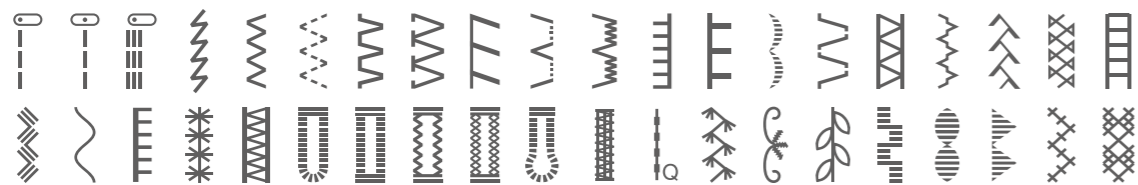
# DS140 / DS160



# DS140 / DS160

brother  
at your side

## Компьютеризованные машины предлагают широкий выбор строчек



(DS140 / DS160) **40** строчек



(DS160) **60** строчек

## Особенности

- ЖК дисплей
- Быстрая заправка нижней нити
- Рычаг опускания рейки-транспортера ткани
- Сдвоенная светодиодная лампа
- Автоматическое выметывание петель за один прием
- 7-ми сегментная рейка-транспортер
- Шитье двойной иглой
- Удобное расположение основных кнопок управления
- Механизм останова иглы в заданном положении\*
- Кнопка регулировки уровня прижимной лапки
- Устройство заправки нити в иглу
- «Свободный рукав»

\*только для DS160

## Дополнительные принадлежности\*

\*Приобретаются отдельно.

### Шагающая лапка



Обеспечивает равномерную подачу при обработке нескольких слоев ткани или при необходимости совпадения рисунка на ткани.



### Лапка для стегальных работ

Пружинящая лапка с меткой для контроля шитья, позволяющая обрабатывать ткани различной толщины.

Спецификации могут быть изменены без предварительного уведомления

### Контактная информация



brother  
at your side

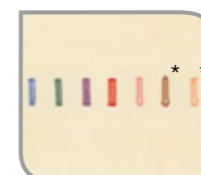
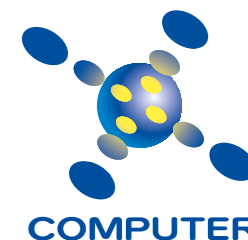
www.brothersewing.ru

**DS 140 / DS 160**  
Простая в использовании компьютеризованная швейная машина. Выполняет 40 (DS140) и 60 (DS160) видов строчек.



DS160

DS140



\*только для DS160

Всегда на вашей стороне!

### LCD ЖК дисплей



На ЖК дисплее отображается необходимая для шитья информация, включая длину стежка/ширину строчки и тип прижимной лапки для выбранной строчки.

- Для выбора строчек и длины стежка/ширины строчки требуется только нажать на нужные кнопки.
- Для каждой строчки введено значение «по умолчанию», что позволяет использовать наиболее подходящие ширину строчки и длину стежка.

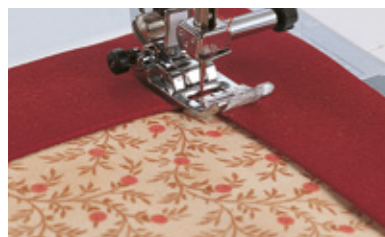
### Автоматическое выметывание петель за один прием



Механизм выметывания петли за один прием с функцией автоматической установки размера позволяет каждый раз создавать абсолютно одинаковые петли. Просто выберите функцию для выметывания петель и следите за направлением шитья всех четырех сторон петли без поворота рычага.

\*только для DS160

### Механизм останова иглы в заданном положении



Не требуется поворачивать маховик машины, чтобы опустить иглу. При обработке углов выберите функцию «останов иглы в нижнем положении» и поверните ткань необходимым образом, а при обработке прямых швов выберите функцию «останов иглы в верхнем положении».\*

\*только для DS160

### Устройство заправки нити в иглу



Быстрая и легкая заправка нити в иглу. Автоматическая заправка нити в игольное ушко экономит ваше время и бережет зрение.

### Горизонтальный челнок



Горизонтальный челнок позволяет быстро и легко осуществлять заправку нижней нити.

### 7-ми сегментная рейка-транспортер



Дополнительный сегмент транспортера обеспечивает равномерное продвижение ткани. Гарантирует великолепное качество каждого стежка и гладкие аккуратные швы на ткани любой толщины от тонкого шелка до вельвета и толстой джинсы.

### Удобство расположения кнопок управления



Для удобства кнопки «Пуск/Стоп», кнопка «Положение иглы» и регулятор скорости шитья расположены на одной панели.



### Кнопка регулировки уровня прижимной лапки



Обеспечивает необходимое положение прижимной лапки для обработки узлов с изменяемой толщиной, например в начале шва или при пересечении швов.

### Рычаг опускания рейки-транспортера ткани



Рычаг опускания рейки используется при необходимости для свободной подачи ткани, при стегальных работах, вышивке и выстрачивании монограмм.

### Шитье двойной иглой



Швейная машина также позволяет работать с двойной иглой, используя две верхние нити. Можно использовать нити одного или двух разных цветов для выполнения декоративных строчек.

### «Свободный рукав»



Благодаря съемной панели, плоская платформа машины может быть преобразована в цилиндрическую, что чрезвычайно удобно при обработке цилиндрических деталей, таких как рукава и штанины, а также для пришивания карманов.

### Сдвоенная светодиодная лампа



Дает сильное освещение, от которого не устают глаза, облегчает обработку темных материалов и не перегревается даже при длительном использовании.