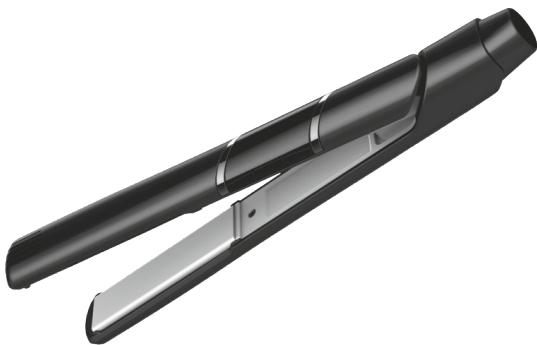


Ardin

Руководство по эксплуатации



ST-2111L

ЩИПЦЫ ДЛЯ ВЫПРЯМЛЕНИЯ ВОЛОС

Прибор электрический бытовой для ухода за волосами.
Производитель оставляет за собой право вносить изменения в конструкцию, комплектацию
и характеристики изделия без предварительного уведомления.

Меры предосторожности

- Перед первоначальным включением проверьте, соответствуют ли технические характеристики, указанные на изделии, параметрам электросети.
- Использовать только в бытовых целях согласно руководству по эксплуатации. Не использовать вне помещений.
- Всегда отключайте устройство от электросети перед очисткой или если вы его не используете.
- Во избежание поражения электрическим током, не погружайте прибор или шнур питания в воду или другие жидкости. Если это произошло, НЕ БЕРИТЕСЬ за изделие, немедленно отключите его от электросети и обратитесь в сервисный центр для проверки.
- Прибор не предназначен для использования лицами (включая детей) с пониженными физическими, чувственными или умственными способностями или при отсутствии у них опыта или знаний, если они не находятся под контролем или не проинструктированы об использовании прибора лицом, ответственным за их безопасность.
- При использовании прибора в ванной комнате следует отключать его от сети после использования, так как близость воды представляет опасность, даже когда прибор выключен.
- Для дополнительной защиты целесообразно установить устройство защитного отключения (УЗО) с номинальным током срабатывания, не превышающим 30 мА, в цепь питания ванной комнаты; при установке следует обратиться за консультацией к специалисту.
- Не оставляйте включенный прибор без присмотра.
- Не используйте принадлежности, не входящие в комплект данного прибора.
- Дети должны находиться под контролем для недопущения игры с прибором.

- Во избежание опасности поражения электрическим током, при повреждении шнура питания, его замену должен производить изготовитель, уполномоченный им сервисный центр или аналогичный квалифицированный персонал.
- Не пытайтесь самостоятельно ремонтировать прибор. При обнаружении неполадок обращайтесь в ближайший сервисный центр.
- Во избежание получения ожогов не прикасайтесь к нагревательным элементам.
- Следите, чтобы шнур питания не касался острых кромок и горячих поверхностей.
- Если изделие некоторое время находилось при температуре ниже 0°C, перед включением его следует выдержать в комнатных условиях не менее 2 часов.
- Производитель оставляет за собой право без дополнительного уведомления вносить в конструкцию изделия незначительные изменения, кардинально не влияющие на его безопасность, работоспособность и функциональность.

Внимание:

Будьте осторожны, во время работы прибор сильно нагревается. Не использовать прибор вблизи ванных комнат, бассейнов или других емкостей, содержащих в

Хранение и транспортировка:

- Перед хранением убедитесь, что прибор отключен от сети и остыл.
- Рекомендуется хранить прибор в сухом прохладном, недоступном для детей месте.
- Транспортировка должна осуществляться в условиях, исключающих повреждения.

Использование прибора

- Перед началом применения помойте и высушите волосы.
- Волосы должны быть высушены минимум на 80%.
- Напряжение прибора должно соответствовать напряжению в рабочей сети.
- Подключите прибор к сети и положите на твердую сухую поверхность.
- Включите прибор, нажав кнопку ON/OFF. На дисплее отобразится 160°C.
- Нажимайте +/- для установления необходимой температуры. При нажатии + температура будет расти с шагом в 10°C до максимальной 220°C. При нажатии – температура будет падать с шагом в 10°C до минимальной в 120°C.
- Если прибором не пользоваться (не включать/выключать, регулировать температуру) в течение 30 мин., то он отключится.
- После использования нажмите кнопку ON/OFF, чтобы выключить прибор.
- После того, как прибор полностью остыл, протрите его мягкой тканью, не используйте сильные химические или абразивные вещества.

Выпрямление

- Разделите волосы на пряди 4–5 см.
- Зажмите волосы между пластинами и протяните от корней до кончиков.
- Повторяйте, пока ваши волосы не станут прямыми.

Чистка и уход

- Отключите прибор и дождитесь, пока он полностью остынет.
- Протрите прибор, используя мягкую ткань и мыло, не используйте сильные химические или абразивные вещества.
- Не погружайте прибор в воду или иные жидкости.
- Перед использованием убедитесь, что прибор сухой.

Технические характеристики

Щипцы предназначены для ухода за волосами. Устройство предназначено для бытовых нужд, не связанных с осуществлением предпринимательской деятельности.

Модель	ST-2111L
Мощность	43 Вт
Напряжение	220-240 В
Частота	50 Гц
Регулировка t°	120-220°C
Размер пластин	100x24 мм
Автоотключение	30 мин

Дополнительная информация

На прибор предоставляется 1 год гарантийного обслуживания.

Срок службы: 2 года со дня покупки, при использовании в строгом соответствии с настоящим руководством по эксплуатации и применимыми техническими стандартами.

Специальные условия реализации не установлены.

При обнаружении неисправностей в работе прибора следует немедленно прекратить его использование, отключить от электросети и передать в ближайший авторизованный сервисный центр.

Информацию об авторизованных сервисных центрах вы можете узнать на web-сайте www.leran.pro в разделе «Установка и ремонт». Если в вашем городе отсутствует авторизованный сервисный центр, вам следует обратиться в магазин, где вы приобрели наш товар, и он организует ремонт или замену.

Настоящая информация является частью сопроводительной технической документации, прилагаемой к товару. Изготовитель постоянно работает над совершенствованием конструкции и технических характеристик выпускаемой продукции, в том числе над улучшением энергетической эффективности. По истечению срока службы прибора сервисный центр вправе отказать в поставке запчастей и ремонте техники.

Производитель оставляет за собой право вносить изменения в конструкцию, комплектацию и характеристики изделия без предварительного уведомления.

Утилизация изделия



Отслужившее изделие нужно сделать непригодным для использования. Для этого отсоедините его от электросети и обрежьте кабель, так как он может представлять опасность для играющих детей. Данный символ на изделии или его упаковке указывает, что оно не подлежит утилизации в качестве бытовых отходов. Изделие следует сдать в соответствующий пункт приема электронного и электрооборудования для последующей утилизации.

Утилизация упаковочных материалов



Упаковочные материалы подлежат вторичной переработке и содержат соответствующий знак. Тем не менее, отдельные части упаковки должны быть утилизированы согласно правилам местной администрации, касающимся ликвидации отходов.

ГАРАНТИЙНЫЕ УСЛОВИЯ

1. Гарантийный срок составляет 12 месяцев от даты продажи.
2. Срок службы товара — 2 года.
3. Гарантийные обязательства не действуют, если неисправность явилась следствием нарушения инструкции по эксплуатации, механического воздействия, нарушения пломбировки (если такая предусмотрена), проникновения влаги, неквалифицированного вмешательства, ремонта в неавторизованных сервисных центрах, форс-мажорных обстоятельств.
4. После осуществления ремонта в случаях, указанных в п. 3, гарантийные обязательства прекращаются.

Наименование товара: _____

Серийный номер: _____

Дата изготовления: _____

Дата продажи: « ____ » _____ 20 ____ года

Подпись продавца
(Без печати действительна)

МП

Произведено в Китае компанией WENZHOU SHI LABO ELECTRICS CO., LTD.
Адрес: NO.919 AVENUE 2 BINHAI IND. ZONE ECONOMIC DEVELOPMENT AREA WENZHOU ZJ 325025, CHINA

Сделано по заказу ООО «Леран»

Адрес: Россия, 454091, г. Челябинск, ул. Пушкина, д. 65, пом. 6

Информацию об авторизованных сервисных центрах вы можете узнать
на web-сайте www.legal.pro в разделе «Установка и ремонт»

Бесплатный телефон сервисной службы: 8-800-755-3-755