

English
Deutsch
Français
Italiano
Español
Português
Nederlands
Svenska
Dansk
Norsk
Suomi
Ελληνικά
По-русски
Magyar
Česká verze
Po polsku
Eesti
Latviski
Lietuvių
Hrvatski
Srpski
Slovenščina
Slovenčina
Română
Български
Українська
Türkçe

العربية

Quick-start
guide



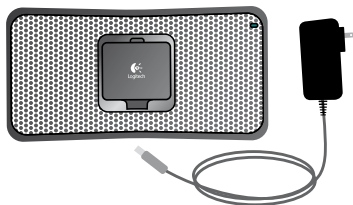
Logitech®

Rechargeable Speaker
S315i

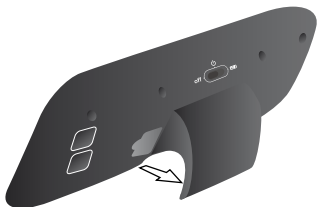
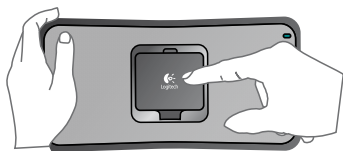
Thank you!

Thank you for purchasing the Logitech® Rechargeable Speaker S315i. The S315i is quick to set up, use, and produces great sound with extended battery life. To learn more about Logitech® products, or for more information about Logitech® speakers, please visit www.logitech.com

1 Contents



2 Push to open



3 Charge speaker



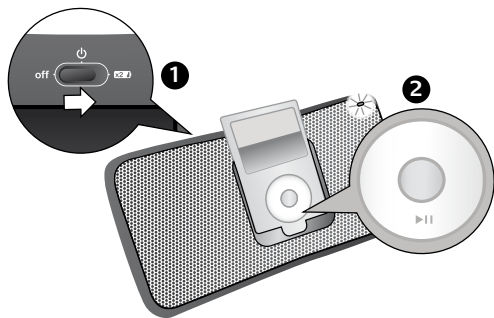
NOTE: Please refer to section 7 for LED light status

4 Connect/Dock iPod

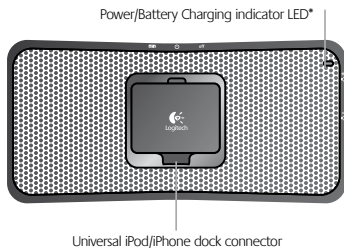


NOTE: Universal iPod Trays are not needed for the S315i speaker

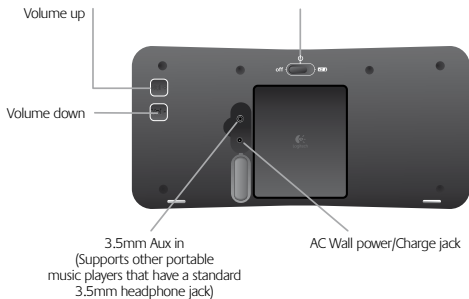
5 Slide to power on and press play on the iPod



6 Features



Power OFF (slide LEFT position) / Power ON (CENTER position)
Power-saving battery mode (slide RIGHT position)**



* Please refer to section 7 for LED light status

** Power-saving mode extends your battery life to up to 20 hrs. See section 8 - FAQ

7 LED light indications

Power coming from	S315i light indicator	Indicating that
AC Wall	No Light	S315i is powered OFF, but still charging
AC Wall	Green (solid)	S315i battery is fully charged and power is ON
AC Wall	Green (slow pulsing)	S315i battery is < (less than) 100%, but charging (Power is ON)
Battery	No light	S315i is powered off or has zero battery life left
Battery	Green	S315i battery life is > (greater than) 40%
Battery	Orange	S315i battery life is between 5%-40%
Battery	Red	S315i battery life is < (less than) 5%

8 FAQ

Q: How do I charge my S315i speaker?

A: Simply connect the provided AC charger into the back of the S315i and plug it into a standard wall power socket.

Q: How long does it take to recharge my S315i speaker?

A: Anywhere from 10hrs to 20hrs (Depending on how far the battery has drained)

Q: How long does a battery charge last?

A: 10 hours of normal operation *

A: Up to 20 hours in Power-saving Mode * **

* Depending on the volume setting of the S315i

** You may notice less bass and loudness when in Power-saving Mode

Q: How is the battery charge level of my S315i speaker displayed?

A: Use the multi color LED light in the upper right hand corner on the front of the S315i. Refer to the S315i LED Light indications matrix above that shows what each different light means.

Q: Will an iPod/iPhone charge when plugged into my S315i speaker?

A: Yes, if your S315i speaker is plugged into AC power. The S315i will not charge your iPod or iPhone if it is running on battery power.

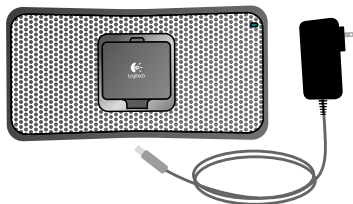
Q: I have an Apple Universal Dock Tray that came with my iPod, where does it go?

A: You don't need any of the Universal Trays. The S315i speaker is designed to perfectly support all iPods and iPhones with a dock connector.

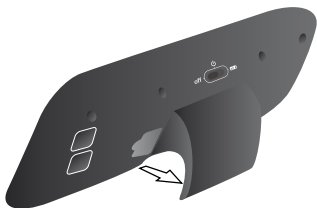
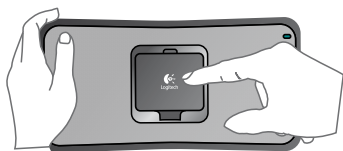
Vielen Dank!

Vielen Dank, dass Sie sich für den Logitech® Rechargeable Speaker S315i entschieden haben. Der S315i ist einfach einzurichten, leicht zu bedienen und erzeugt einen großartigen Klang bei längerer Akkulaufzeit. Weitere Informationen zu Lautsprechern und weiteren Produkten von Logitech® finden Sie auf unserer Website www.logitech.com.

1 Inhalt



2 Zum Öffnen drücken



3 Aufladen des Lautsprechers



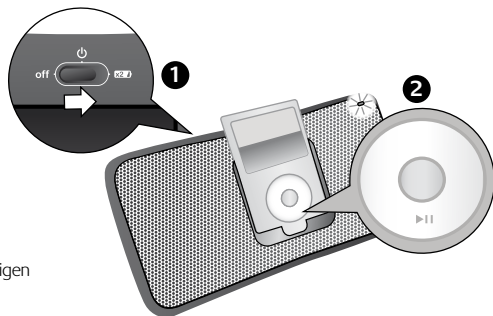
Hinweis: Weitere Informationen zu LED-Statusanzeigen finden Sie in Abschnitt

4 Anschließen eines iPod

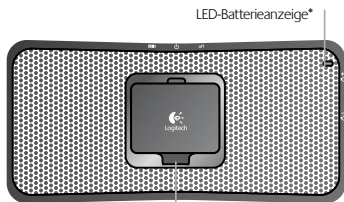


Hinweis: Weitere Informationen zu LED-Statusanzeigen finden Sie in Abschnitt

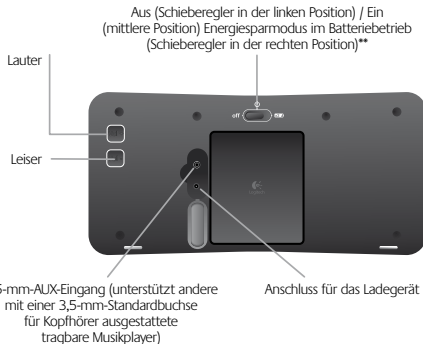
5 Schieben Sie den Ein-/Aus-Schalter nach rechts und drücken Sie die Wiedergabetaste am iPod.



6 Funktionen



Universal Dock-Adapter für iPod/iPhone



* Weitere Informationen zu LED-Statusanzeigen finden Sie in Abschnitt 7.

** Der Energiesparmodus verlängert die Akkulaufzeit um bis zu 20 Stunden. Siehe Abschnitt 8 – Häufig gestellte Fragen.

7 LED-Statusanzeigen

Stromversorgung	LED-Anzeige des S315i	Bedeutung
Ladegerät	LED leuchtet nicht	S315i ist ausgeschaltet, der Akku wird jedoch noch geladen.
Ladegerät	Grün (leuchtet beständig)	S315i ist eingeschaltet und der Akku ist vollständig aufgeladen.
Ladegerät	Grün (blinkt langsam)	Der Akku ist zu weniger als 100% geladen, aber noch im Ladevorgang (S315i ist eingeschaltet).
Batterie	LED leuchtet nicht	S315i ist ausgeschaltet oder der Akku ist vollständig entladen.
Batterie	Grün	Der Akku ist zu mehr als 40% geladen.
Batterie	Orange	Der Akku ist zu 5% bis 40% geladen.
Batterie	Rot	Der Akku ist zu weniger als 5% geladen.

8 Häufig gestellte Fragen

F: Wie lade ich den S315i-Lautsprecher auf?

A: Verbinden Sie einfach das enthaltene Ladegerät mit dem Anschluss auf der Rückseite des S315i und schließen Sie es an einer Netzsteckdose an.

F: Wie lange dauert das Aufladen des S315i-Lautsprechers?

A: Zwischen 10 und 20 Stunden (abhängig vom Ladezustand des Akkus).

F: Wie lange hält ein vollständig aufgeladener Akku?

A: 10 Stunden im normalen Betrieb.*

A: Bis zu 20 Stunden im Energiesparmodus.**

* Abhängig von der eingestellten Lautstärke des S315i.

** Möglicherweise sind Bass und Klangintensität geringer.

F: Wie wird der Ladezustand des Akkus beim S315i angezeigt?

A: Der Ladezustand wird mithilfe der mehrfarbigen LED-Anzeige in der rechten oberen Ecke auf der Vorderseite des S315i angezeigt. Weitere Informationen zur Bedeutung der einzelnen LED-Statusanzeigen finden Sie in der obigen Tabelle im Abschnitt 7.

F: Werden der iPod oder das iPhone aufgeladen, wenn sie an den S315i-Lautsprecher angeschlossen sind?

A: Ja, wenn der S315i-Lautsprecher an einer Netzsteckdose angeschlossen ist. Der iPod oder das iPhone werden nicht aufgeladen, wenn der S315i-Lautsprecher mit Batterien betrieben wird.

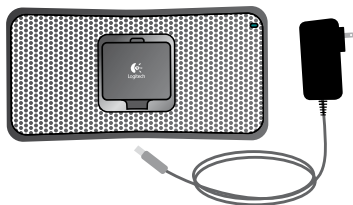
F: Wo schließe ich den Universal Dock-Adapter an, der mit meinem iPod geliefert wurde?

A: Es ist kein Universal Dock-Adapter erforderlich. Der S315i unterstützt alle iPod- und iPhone-Modelle hervorragend mit einem Dock-Anschluss.

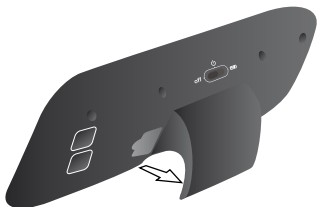
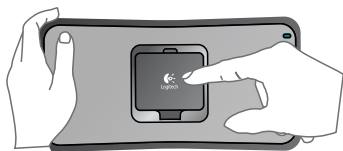
Merci!

Vous venez d'acheter l'ensemble Logitech® Rechargeable Speaker S315i. Facile à configurer et utiliser, l'ensemble S315i fournit un son fantastique et une autonomie de la batterie accrue. Pour plus d'informations sur les produits ou les haut-parleurs Logitech®, visitez notre site Web à l'adresse suivante: www.logitech.com.

1 Contenu



2 Poussez pour ouvrir



3 Chargez les haut-parleurs



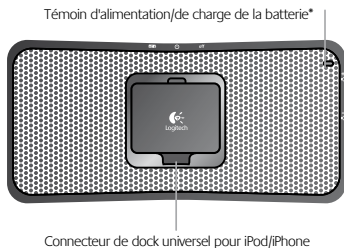
REMARQUE: reportez-vous à la section 7 pour en savoir plus sur le témoin lumineux.

4 Connectez l'iPod



REMARQUE: les haut-parleurs S315i ne nécessitent pas de socle adaptateur de dock universel pour iPod.

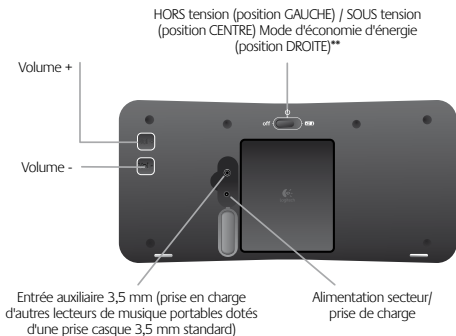
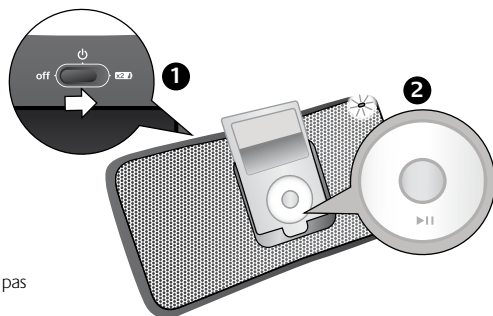
6 Fonctions



* Reportez-vous à la section 7 pour en savoir plus sur le témoin lumineux.

** Le mode d'économie d'énergie augmente la longévité de la batterie pour atteindre 20 heures au maximum. Voir les questions fréquentes de la section 8.

5 Activez la position de marche et appuyez sur le bouton de lecture de l'iPod.



7 Indications des témoins

Source d'alimentation	Indicateur lumineux de l'ensemble S315i	Signification
Secteur	Témoin éteint	Le système S315i est HORS tension, mais en cours de charge.
Secteur	Vert (continu)	La batterie S315i est entièrement chargée et l'ensemble est SOUS tension.
Secteur	Vert (dignement lent)	La batterie S315i est en cours de charge (niveau inférieur à 100%) et l'ensemble est SOUS tension.
Batterie	Témoin éteint	L'ensemble S315i est hors tension ou la batterie est entièrement déchargée.
Batterie	Vert	Le niveau de charge de la batterie S315i est supérieur à 40%.
Batterie	Orange	Le niveau de charge de la batterie S315i est compris entre 5 et 40%.
Batterie	Rouge	Le niveau de charge de la batterie S315i est inférieur à 5%.

8 Questions fréquentes

Q: Comment recharger mes haut-parleurs S315i?

R: Connectez simplement le chargeur secteur fourni sur la face arrière de l'ensemble S315i et dans une prise secteur.

Q: Combien de temps faut-il pour recharger mes haut-parleurs S315i?

R: Entre 10 et 20 (selon le niveau de charge restant de la batterie).

Q: Quelle est la longévité de la batterie avec une seule charge?

R: 10 heures d'utilisation normale*.

R: Jusqu'à 20 heures en mode d'économie d'énergie**.

* Varie selon le réglage du volume de l'ensemble S315i.

** Vous remarquerez peut-être une baisse du volume et la réduction des graves en mode d'économie d'énergie.

Q: Comment le niveau de charge de la batterie de mes haut-parleurs S315i est-il indiqué?

R: Reportez-vous aux différentes couleurs du témoin situé dans l'angle supérieur droit de la face avant de l'ensemble S315i. Pour comprendre leur signification, utilisez le tableau d'indications du témoin de l'ensemble S315i ci-dessus.

Q: Lorsqu'un iPod/iPhone est branché dans mes haut-parleurs S315i, peut-il se charger?

R: Oui, si vos haut-parleurs S315i sont branchés sur le secteur. Ils ne permettront pas de recharger votre iPod ou iPhone s'ils fonctionnent sur la batterie.

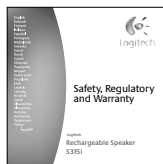
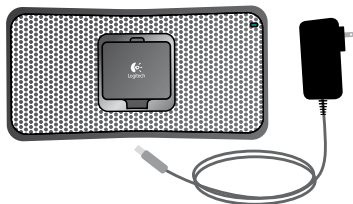
Q: Je possède un socle adaptateur de dock universel Apple fourni avec mon iPod. Comment dois-je l'utiliser?

R: Vous n'avez pas besoin de socle adaptateur. Le système de haut-parleurs S315i est conçu pour fonctionner avec tous les iPods et iPhones avec un connecteur dock.

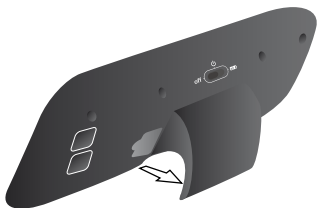
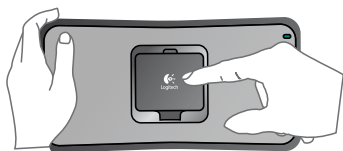
Grazie

Grazie per aver acquistato l'Altoparlante ricaricabile Logitech® S315i. L'altoparlante S315i è semplice da montare, da utilizzare e garantisce un'ottima qualità audio con una maggiore durata della batteria. Per ulteriori informazioni sui prodotti Logitech® o sugli altoparlanti Logitech®, visitare il sito www.logitech.com.

1 Sommario



2 Premere per aprire



3 Caricare l'altoparlante



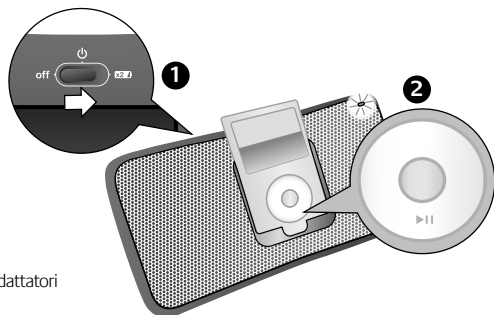
NOTE: fare riferimento alla sezione 7 per informazioni sui LED di stato

4 Collegare/aggianciare l'iPod



NOTE: per l'altoparlante S315i non sono necessari adattatori universali per iPod

5 Far scorrere il pulsante di accensione e accendere l'iPod



6 Caratteristiche

Indicatore LED di alimentazione o del livello di carica della batteria*



Connettore dock universale per iPod/iPhone

Aumento del volume

Riduzione del volume

Ingresso ausiliario da 3,5 mm (supporta altri lettori musicali portatili con un connettore per cuffie standard da 3,5 mm)

Connettore per alimentazione CA da presa a muro o caricabatterie

Spegnimento (posizione a SINISTRA)/Accensione (posizione al CENTRO) Modalità di risparmio energetico (posizione a DESTRA)**

* Fare riferimento alla sezione 7 per informazioni sui LED di stato.

** La modalità di risparmio energetico consente di allungare la durata della batteria fino a 20 ore. Fare riferimento alla sezione 8 delle domande frequenti.

7 Indicatori LED

Alimentazione da	Stato indicatore luminoso S315i	Significato
Presa a muro CA	Spento	L'altoparlante S315i è spento, ma è ancora in carica.
Presa a muro CA	Verde (fisso)	La batteria dell'altoparlante S315i è carica e l'alimentazione è attivata.
Presa a muro CA	Verde (lampeggiante)	Il livello di carica è inferiore al 100%, ma la batteria è in carica (l'alimentazione è attivata).
Batteria	Spento	L'altoparlante S315i è spento e la batteria è completamente scarica.
Batteria	Verde	Il livello di carica della batteria è superiore al 40%
Batteria	Arancione	Il livello di carica della batteria è compreso tra il 5% e il 40%.
Batteria	Rosso	Il livello di carica della batteria è inferiore al 5%.

8 Domande frequenti

D: Come si carica l'altoparlante S315i?

R: È sufficiente collegare l'alimentatore CA in dotazione al connettore situato sul retro dell'altoparlante e a una presa a muro standard.

D: Quanto tempo è necessario per ricaricare l'altoparlante S315i?

R: Tra le 10 e le 20 ore, a seconda del livello di carica della batteria.

D: Quanto dura una ricarica della batteria?

R: 10 ore in condizioni di funzionamento normale.*

R: Fino a 20 ore in modalità di risparmio energetico.**

* In base alle impostazioni del volume dell'altoparlante S315i.

** È possibile che in modalità di risparmio energetico si noti un'intensità inferiore del suono e dei bassi.

D: Come viene visualizzato il livello di carica delle batterie dell'altoparlante S315i?

R: Mediante gli indicatori LED situati in alto a destra sulla parte frontale dell'altoparlante S315i. Fare riferimento alla tabella degli indicatori LED dell'altoparlante S315i in cui viene descritto il significato dei diversi stati del LED.

D: Un iPod o un iPhone si ricarica quando viene collegato all'altoparlante S315i?

R: Sì, se l'altoparlante S315i è collegato a una presa di alimentazione CA. L'altoparlante S315i non ricarica l'iPod o l'iPhone se è alimentato a batteria.

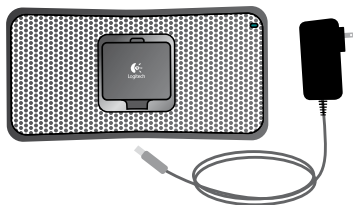
D: Ho un adattatore dock universale per dispositivi Apple che era in dotazione con l'iPod: dove devo collegarlo?

R: Gli adattatori dock universali non sono necessari. Il connettore dock dell'altoparlante S315i supporta perfettamente la connessione di tutti i tipi di iPod e iPhone.

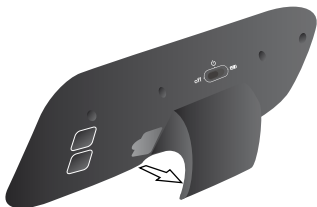
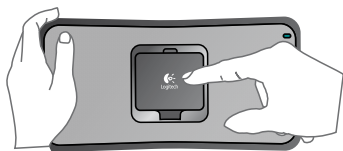
Gracias.

Le agradecemos la adquisición de Logitech® Rechargeable Speaker S315i. El altavoz S315i es sencillo de instalar y utilizar. Produce un sonido estupendo y ofrece duración de pila prolongada. Si necesita más información sobre altavoces u otros productos de Logitech®, visite la página Web www.logitech.com.

1 Contenido



2 Presione para abrir



3 Cargue el altavoz



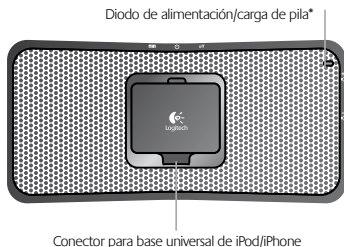
NOTA: Consulte la sección 7 para obtener información sobre la iluminación de los diodos de estado

4 Conecte/acople el iPod

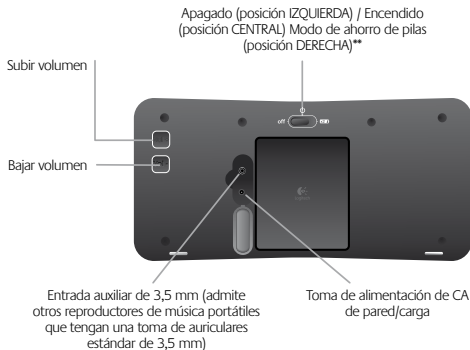
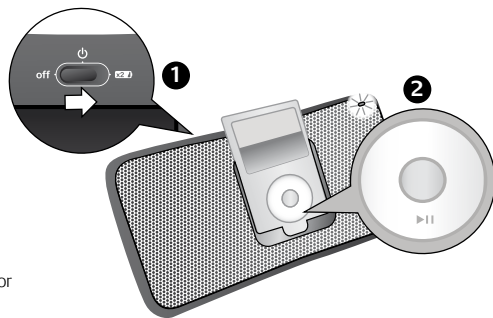


NOTA: Para el altavoz S315i no se necesita adaptador universal de iPod.

6 Funciones



5 Deslice para encender y pulse el botón de reproducción en el iPod



* Consulte la sección 7 para obtener información sobre la iluminación de los diodos de estado

** El modo de ahorro de energía prolonga la duración de las pilas hasta 20 horas.

Consulte la sección 8, Preguntas más habituales

7 Indicaciones de diodo

Alimentación procedente de	Diodo de S315i	Indica que
Toma de CA de pared	Apagado	S315i está apagado, pero continúa cargándose
Toma de CA de pared	Verde (constante)	S315i con pila totalmente cargada y encendido
Toma de CA de pared	Verde (intermitencia lenta)	Pila de S315i a menos del 100%, pero cargándose (encendido)
Pila	Apagado	S315i apagado o sin carga de pila
Pila	Verde	Carga de pila de S315i superior al 40%
Pila	Naranja	Carga de pila de S315i entre 5% y 40%
Pila	Rojo	Carga de pila de S315i inferior al 5%

8 Preguntas más habituales

P. ¿Cómo se carga el altavoz S315i?

R. Basta conectar el cargador de CA suministrado a la parte posterior del altavoz S315i y a una toma de corriente de pared estándar.

P. ¿Cuánto tarda en recargarse el altavoz S315i?

R. Entre 10 y 20 horas (según lo descargada que esté la pila).

P. ¿Cuánto dura una carga de pila?

R. 10 horas de funcionamiento normal.*

R. Hasta 20 horas en modo de ahorro de energía.**
* Dependiendo de la configuración de volumen del altavoz S315i.

** Quizás note menos graves y volumen en el modo de ahorro de energía.

P. ¿Cómo se indica el nivel de carga del altavoz S315i?

R. Fíjese en el diodo de varios colores situado en la esquina superior derecha de la parte frontal del altavoz S315i. Consulte la tabla de indicaciones de diodo del altavoz S315i para ver el significado de cada color.

P. ¿Se carga un iPod/iPhone cuando está conectado al altavoz S315i?

R. Sí, si el altavoz S315i está conectado a una toma de CA. El altavoz S315i no carga el iPod o iPhone si usa alimentación por pila.

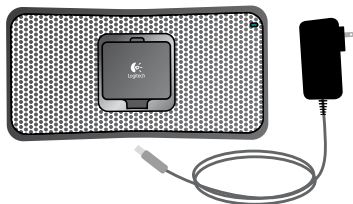
P. Tengo un adaptador de base universal Apple que me suministraron con el iPod. ¿Dónde lo coloco?

R. No necesita ningún adaptador universal. El altavoz S315i está diseñado para que admita perfectamente todos los iPod/iPhone con un conector para base de recarga.

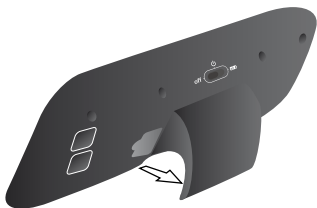
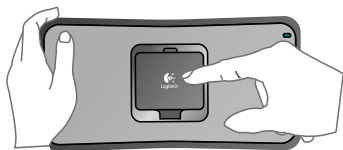
Obrigado!

Obrigado por ter adquirido o Logitech® Rechargeable Speaker S315i. Os S315i são rápidos de configurar e utilizar e produzem um excelente som com uma vida útil prolongada das pilhas. Para conhecer melhor os produtos da Logitech®, ou para obter mais informações sobre os altifalantes da Logitech®, visite www.logitech.com.

1 Índice



2 Carregue para falar



3 Carregar altifalantes



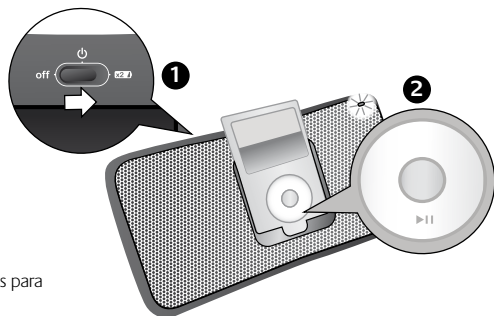
NOTA: Consulte a secção 7 para ver os estados das luzes LED

4 Ligar/Ancorar iPod



NOTA: Tabuleiros Universais iPod não são necessários para os altifalantes S315i

5 Deslize o botão para ligar e prima reproduzir no iPod



6 Características

LED indicador de carregamento das pilhas/ligação.

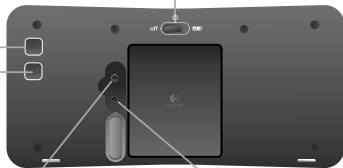


Conector dock universal iPhone/iPod

DESUGAR (deslize para a posição ESQUERDA) / LIGADO (posição CENTRAL) Modo de poupança de energia (deslize para a posição DIREITA)**

Aumentar volume

Diminuir volume



Entrada Aux de 3,5mm Aux (suporta outros leitores portáteis de música que têm uma ficha de auscultadores padrão de 3,5mm)

Tomada de CA de carregamento/ ligação à parede

* Consulte a secção 7 para ver os estados das luzes LED

** O modo de poupança de energia prolonga a vida útil das pilhas até 20 horas. Consulte a secção 8 - FAQ

7 Indicações das luzes LED

Energia	Indicador de luz dos S315i	Indicação
Adaptador de parede de CA	Sem luz	Os S315i estão desligados, mas continuam em carregamento
Adaptador de parede de CA	Verde (sólido)	As pilhas dos S315i estão totalmente carregadas e estão LIGADOS
Adaptador de parede de CA	Verde (pisar lentamente)	As pilhas dos S315i estão <(menos de) 100%, mas em carregamento (LIGADOS)
Pilhas	Sem luzes	O S315i está desligados ou as pilhas estão gasta
Pilhas	Verde	As pilhas dos S315i são >(maiores que) 40%
Pilhas	Laranja	A vida útil das pilhas é entre 5%-40%
Pilhas	Vermelho	As pilhas dos S315i são <(menos do que) 5%

8 Perguntas Mais Frequentes

P: Como posso carregar os altifalantes S315i?

R: Basta ligar o carregador de CA fornecido à parte posterior dos S315i e ligá-lo a uma ficha de parede padrão.

P: Quanto demoram as pilhas a recarregar os seus altifalantes?

R: Desde 10 horas a 20 horas (dependendo da forma como as pilhas estão gastas)

P: Quanto demoram as pilhas a carregar?

R: 10 horas de funcionamento normal *

R: Até 20 horas no Modo de poupança de energia **

* Dependendo da definição de volume dos S315i

** Pode notar menos baixos e ruídos quando estiver no Modo de poupança de energia

P: De que forma é apresentado o nível de carregamento das pilhas dos altifalantes S315i ?

R: Utilize a luz LED de múltiplas cores no canto superior direito na frente dos S315i. Consulte a matriz de indicações LED dos S315i acima, que mostra o que significa cada luz diferente.

P: O iPod/iPhone carrega quando ligado aos altifalantes S315i?

R: Sim, quando os S315i estão ligados à alimentação de CA. Os altifalantes S315i não carregam o iPod ou iPhone se estiverem a funcionar a pilhas.

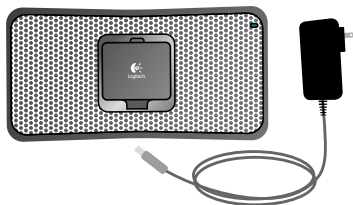
P: Se tiver um Apple Universal Dock Tray incluído no iPod, onde se instala?

R: Não necessita de nenhum Tabuleiro Universal. Os altifalantes S315i foram concebidos para suportar perfeitamente todos os iPods e iPhones com um conector de ancoragem.

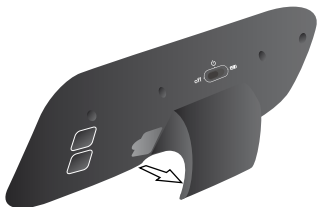
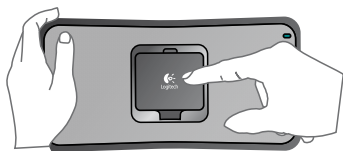
Bedankt!

Hartelijk dank voor de aanschaf van de Logitech® Rechargeable Speaker S315i. De S315i is gemakkelijk in te stellen en te gebruiken, produceert geweldig geluid en de batterijen gaan langer mee. Ga naar www.logitech.com voor meer informatie over Logitech®-speakers of andere Logitech®-producten.

1 Inhoud



2 Hier duwen om te openen



3 Speaker opladen



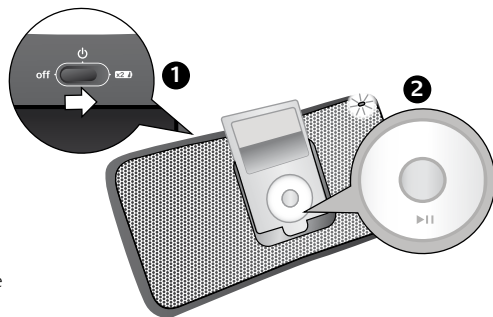
N.B.: Raadpleeg sectie 7 voor meer informatie over het indicatielampje

4 De iPod in het dock plaatsen



N.B.: Er zijn geen Universal iPod Trays vereist voor de S315i-speaker

5 De speaker aanzetten en op de afspeelknop van de iPod drukken



6 Functies

Led-indicatielampje van stroomtoevoer/batterijlading*

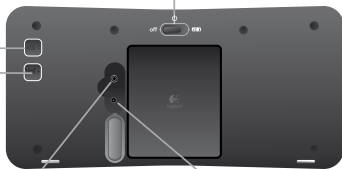


Dockconnector voor Universal iPod/iPhone

Uit (schakelaar LINKS)/Aan (schakelaar in het MIDDEN)
Energiebesparende modus (schakelaar RECHTS)**

Volume hoger

Volume lager



Extra ingang van 3,5 mm (ondersteunt andere draagbare muziekspelers met een standaard 3,5mm-koptelefoon aansluiting)

Aansluiting voor wisselstroom-/oplaadkabel

* Raadpleeg sectie 7 voor meer informatie over het statuslampje

** De energiebesparende modus verlengt de batterijlevensduur tot 20 uur. Zie sectie 8: Veelgestelde vragen.

7 Indicaties van het led-lampje

Stroomtoevoer	S315i-indicatielampje	Betekenis
Wisselstroomstopcontact	Lampje is uit	De S315i staat uit, maar wordt nog steeds opgeladen.
Wisselstroomstopcontact	Groen (ononderbroken)	De batterij van de S315i is volledig opgeladen, en de speaker staat aan.
Wisselstroomstopcontact	Groen (langzaam knipperend)	De batterijlevensduur van de S315i is < (minder dan) 100%, maar de batterij wordt opgeladen (speaker staat aan).
Batterij	Lampje is uit	De S315i staat uit of de batterij is leeg.
Batterij	Groen	De batterijlevensduur van de S315i is > (groter dan) 40%.
Batterij	Oranje	De batterijlevensduur van de S315i is tussen 5%-40%.
Batterij	Rood	De batterijlevensduur van de S315i is < (minder dan) 5%.

8 Veelgestelde vragen

V: Hoe laad ik mijn S315i-speaker op?

A: Sluit de meegeleverde wisselstroomoplader op de achterkant van de S315i aan en steek de stekker in een standaardstopcontact.

V: Hoe lang duurt het om mijn S315i-speaker op te laden?

A: Tussen de 10 en 20 uur (afhankelijk van de overgebleven capaciteit van de batterij).

V: Hoe lang gaat de batterij mee nadat deze is opgeladen?

A: Tot 10 uur bij normaal gebruik*

A: Tot 20 uur in de energiebesparende modus**

* Afhankelijk van de volume-instelling op de S315i.
** In de energiebesparende modus neemt de geluidsterkte wellicht af en zijn er minder bastonen te horen

V: Hoe wordt het oplaadniveau van de batterij van mijn S315i-speaker weergegeven?

A: Dit wordt weergegeven met de verschillende kleuren van het indicatielampje dat zich in de rechterbovenhoek aan de voorkant van de S315i bevindt. Raadpleeg de tabel betreffende het S315i-indicatielampje hierboven om te zien wat elke kleur precies betekent.

V: Wordt de iPod/iPhone opgeladen wanneer deze op de S315i-speaker is aangesloten?

A: Ja, als de S315i-speaker is aangesloten op wisselstroom. De S315i laadt uw iPod of iPhone niet op als deze op batterijen werkt.

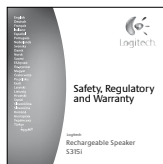
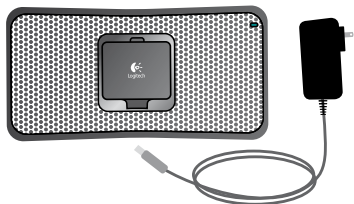
V: Bij mijn iPod werd een Apple Universal Dock Tray geleverd. Hoe moet ik deze gebruiken?

A: U hebt geen Universal Trays nodig. De S315i-speaker is ontworpen om met alle iPods en iPhones met een dockconnector te werken.

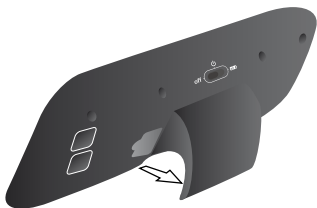
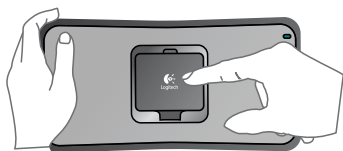
Tack!

Tack för att du valde Logitech® Rechargeable Speaker S315i. S315i har utökad batteritid och är enkel att konfigurera och använda, och ljudet är fantastiskt. Mer information om Logitechs högtalare och andra produkter finns på www.logitech.com.

1 Innehåll



2 Tryck för att öppna



3 Ladda högtalaren

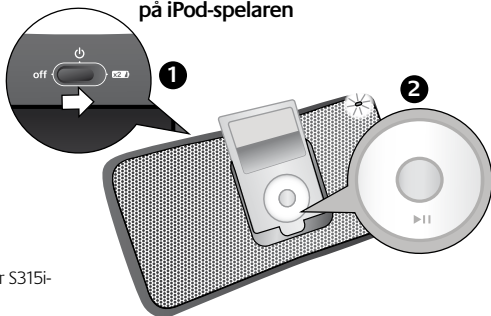


OBS! Gå till avsnitt 7 för information om LED-indikatorernas status

4 Anslut/docka iPod

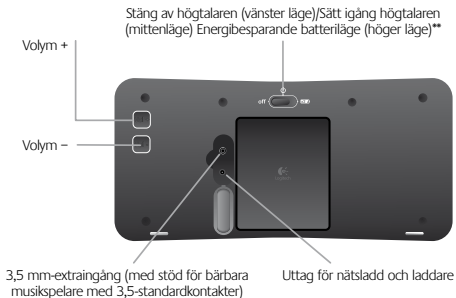
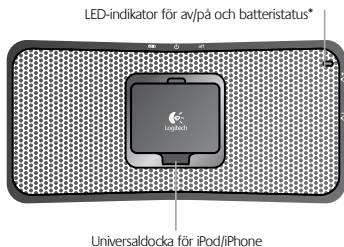


5 Sätt på högtalaren genom att föra knappen i sidled, och tryck på Spela upp-knappen på iPod-spelaren



OBS! Universaldockorna för iPod behövs inte för S315i-högtalaren

6 Funktioner



* Gå till avsnitt 7 för information om LED-indikatorernas status

** Energibesparingsläget förlänger batteritiden med upp till 20 timmar. Se avsnitt 8 - Vanliga frågor och svar

7 LED-indikatorer

Strömkälla	LED-indikator (S315i)	Innebär
Vägguttag	Ingen lampa	S315i är avstängd men laddar fortfarande
Vägguttag	Grön (fast sken)	S315i-batteriet är fulladdat och strömmen är på
Vägguttag	Grön (blinker långsamt)	S315i-batteriet har < (mindre än) 100% kvar, men laddas (strömmen är på)
Batteri	Inget ljus	S315i är inte på, eller har ingen batteritid kvar
Batteri	Grön	S315i-batteriet har > (mer än) 40% kvar
Batteri	Orange	S315i-batteriet har mellan 5–40% kvar
Batteri	Röd	S315i-batteriet har > (mindre än) 5% kvar

8 Frågor och svar

F: Hur laddar jag S315i-högtalaren?

S: Det är bara att ansluta den medföljande laddaren till ingången på baksidan av S315i-högtalaren och till ett vanligt vägguttag.

F: Hur lång tid tar det att ladda S315i-högtalaren?

S: Allt från 10 till 20 timmar (beroende på hur laddade batterierna är när du börjar)

F: Hur länge räcker ett fulladdat batteri?

S: 10 timmar vid normal användning *

S: Upp till 20 timmar i det energibesparande läget **

* Beroende på volyminställningarna på S315i-högtalaren

** Basen och ljudstyrkan kan förlora i styrka när du kör högtalaren i det energibesparande läget

F: Hur ser man på S315i-högtalaren om batteriet är laddat?

S: På den flerfärgade indikatorlampan högst upp på högra sidan av högtalarfronten visas laddningsstatusen. I tabellen över S315i-högtalarens LED-indikatorer ovan ser du vad de olika färgerna innebär.

F: Laddas iPod/iPhone-spelaren i S315i-högtalaren?

S: Ja, om du ansluter S315i-högtalaren till nätuttaget. Däremot laddas de inte om högtalaren körs på batterier.

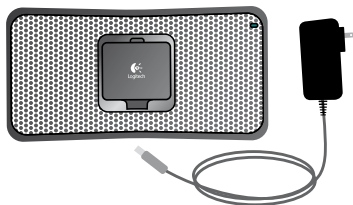
F: Behöver jag använda universaldockan från Apple som medföljde iPod-spelaren?

S: Du behöver inte använda någon universaldockningsadapter. S315i-högtalaren har en dockningsstation som är kompatibel med alla iPod-och iPhone-modeller.

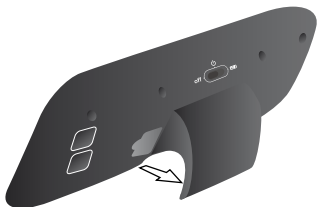
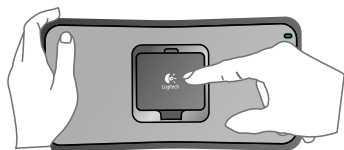
Tak

Tak fordi du har købt en Logitech® Rechargeable Speaker S315i. S315i er hurtigt at installere, nem at betjene og producerer en glimrende lyd – og så holder batteriet i lang tid. Der er flere oplysninger om højtalere og andre produkter fra Logitech® på www.logitech.com.

1 Indholdsfortegnelse



2 Tryk for at åbne



3 Lad højtaleren op



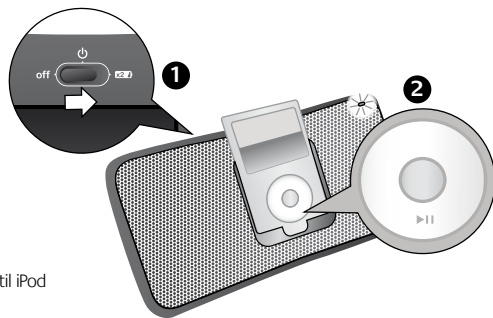
BEMÆRK: I afsnit 7 er der oplysninger om indikatorlamperne

4 Tilslutning af en iPod

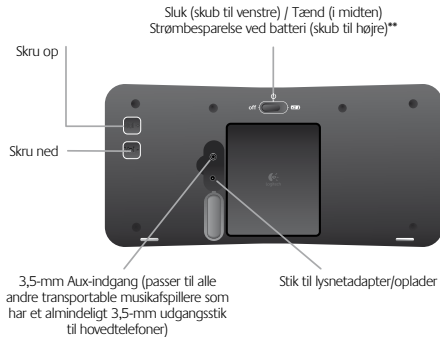
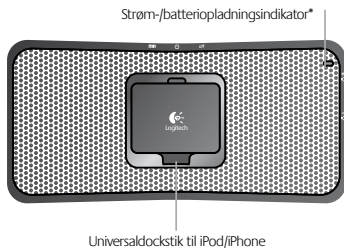


BEMÆRK: Der skal ikke bruges en universaladapter til iPod i forbindelse med S315i-højttaleren

5 Tryk på afbryderknappen, og start afspilningen på din iPod



6 Funktioner



* I afsnit 7 er der oplysninger om indikatorlamperne

** Strømbesparelsesfunktionen forlænger batteriernes holdbarhed med op til 20 timer, jf. afsnit 8 med spørgsmål og svar

7 Det betyder indikatorlamperne

Strøm fra	Indikator på S315i	Betyder at
Lysnetadapter	Lyser ikke	S315i er slukket, men lades op
Lysnetadapter	Lyser grønt	Batteriet i S315i er ladet helt op, og højttaleren er tændt
Lysnetadapter	Langsomme grønne blink	Batteriet i S315i er ikke ladet helt op, men er ved at blive det, og højttaleren er tændt
Batteri	Lyser ikke	S315i er slukket eller batteriet er fladt
Batteri	Grøn	Batteriet i S315i er mere end 40% opladet
Batteri	Orange	Batteriet i S315i er mellem 5% og 40% opladet
Batteri	Rød	Batteriet i S315i er mindre end 5% opladet

8 Spørgsmål og svar:

Spm.: Hvordan lader jeg S315i-højttaleren op?

Sv: Sæt den medfølgende lysnetadapter i stikket bag på S315i og i en stikkontakt.

Spm.: Hvor lang tid tager det at oplade S315i-højttaleren?

Sv: Det tager mellem 10 og 20 timer afhængigt af hvor meget batteriet er drænet

Spm.: Hvor længe holder en opladning?

Sv: 10 timer ved normal brug*

Sv: Op til 20 timer med den strømbesparende funktion**

* Afhængigt af hvor højt der er skruet op for lyden på S315i

** Bassen er muligvis svagere når du bruger den strømbesparende funktion

Spm.: Hvordan kan jeg se hvor meget strøm der er på batteriet i S315i-højttaleren?

Sv: Du kan se det på indikatorlampen i det øverste højre hjørne på forsiden af S315i-højttaleren. I oversigten over indikatorlampenes betydning ovenfor, kan du se hvad de forskellige farver og signaler betyder.

Spm.: Vil min iPod/iPhone blive ladet op når den er sluttet til S315i-højttaleren?

Sv: Ja, når S315i-højttaleren er sluttet til lysnettet. S315i-højttaleren vil ikke lade din iPod eller iPhone op når den kører på batteri.

Spm.: Jeg har en universaldockadapter fra Apple som fulgte med min iPod. Hvor skal den sættes på?

Sv: Du behøver ikke en universaldockadapter. S315i-højttaleren passer til alle iPod- og iPhone-modeller med et dockstik.

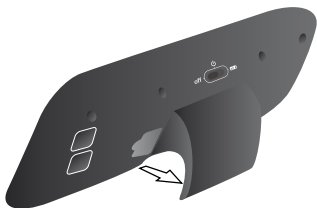
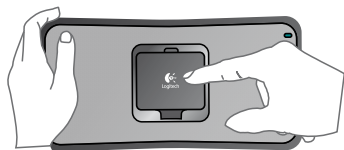
Takk!

Takk for at du valgte Logitech® Rechargeable Speaker S315i. S315i er enkel å sette opp og bruke, og den gir flott lyd. Den har også batterier med lang levetid. Hvis du vil vite mer om andre Logitech®-produkter eller høyttalerserier, kan du besøke Logitechs hjemmeside på www.logitech.com.

1 Innhold



2 Dytt for å åpne



3 Lad høyttaleren



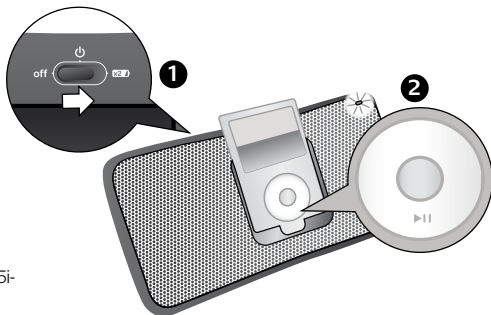
NB: Du finner mer informasjon om indikatorlampene i del 7

4 Kople til / dokk iPod

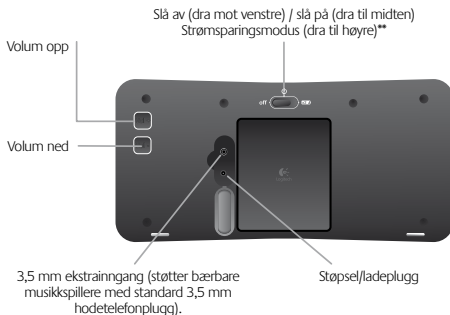
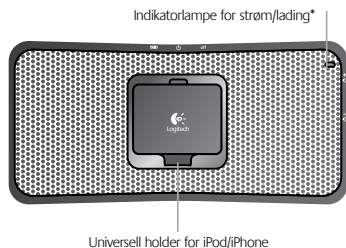


NB: Du trenger ikke universelle iPod-holdere for S315i-høytaleren

5 Dytt på bryteren for å slå på, og trykk så på avspillingsknappen på iPod



6 Funksjoner



* Du finner mer informasjon om indikatorlampene i del 7

** Strømsparingsmodus kan forlenge batterilevetiden til opptil 20 timer. Du finner mer informasjon i Vanlige spørsmål i del 8

7 Dette viser indikatorlampene

Strømkilde	Indikatorlampe på S315i	Dette betyr det
Kontakten står i	Lyser ikke	S315i er av, men lades opp
Kontakten står i	Grønt (jevnt)	S315i-batteriet er ladet helt opp, og enheten er på
Kontakten står i	Grønt (blinker langsomt)	S315i-batteriet lader, men er ikke fulladet, og enheten er på
Batteri	Lyser ikke	S315i er av, eller batteriet er tomt
Batteri	Grønt	S315i har mer enn 40% batterilevetid igjen
Batteri	Oransje	S315i har mellom 5 og 40% batterilevetid igjen
Batteri	Röd	S315i-batteriet har > (mindre än) 5% kvar

8 Vanlige spørsmål

Spørsmål: Hvordan lader jeg S315i-høytaleren?

Svar: Bare kople adapteren som følger med, til baksiden av S315i, og sett støpset i en vanlig stikkontakt.

Spørsmål: Hvor lang tid tar det å lade opp høytaleren?

Svar: 10–20 timer, avhengig av hvor utladet den er når du setter den på lading

Spørsmål: Hvor lenge varer batteriet når det er fulladet?

Svar: 10 timers vanlig bruk*

Svar: Opptil 20 timer i strømsparingsmodus** ** Avhenger av voluminnstillingen på høytaleren

** I strømsparingsmodus kan bass og lydstyrke være redusert

Spørsmål: Hvordan kan jeg se batterinivået på S315i?

Svar: Se på indikatorlampen øverst i høyre hjørne på forsiden. De ulike fargene på lampen har ulike betydninger, se på oversikten ovenfor.

Spørsmål: Lades iPod/iPhone når jeg kople den til S315i-høytaleren?

Svar: Ja, såfremt S315i-høytaleren er koplet til et strømmuttak. S315i-høytaleren kan ikke lade opp iPod eller iPhone hvis den går på batterier.

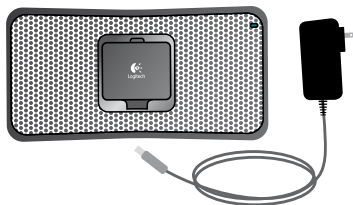
Spørsmål: Jeg har en universalholder fra Apple som fulgte med iPod-en, hvor skal jeg plassere den?

Svar: Du trenger ikke en universalholder. S315i-høytaleren er laget med en dokk-adapter som passer alle iPod-er samt iPhone

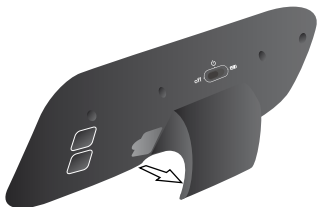
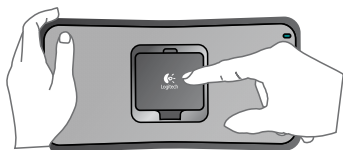
Kiitos.

Kiitos siitä, että ostit Logitech® Rechargeable Speaker S315i -kaiuttimen. S315i-kaiutin on helppokäyttöinen, ja sen asentaminen sujuu nopeasti. Kaiuttimen äänentoisto on erinomainen, ja kaiuttimen paristot kestävät pitkään. Lisää tietoa Logitechin® tuotteista ja kaiuttimista saat osoitteesta www.logitech.com.

1 Sisällys



2 Avaa painamalla



3 Lataa kaiutin



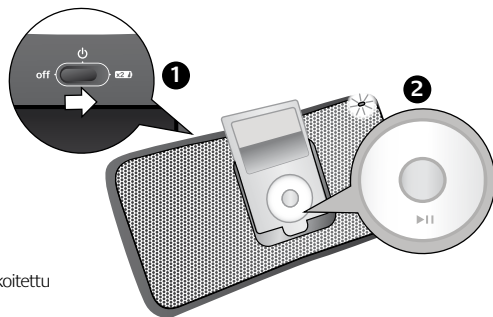
HUOMAA: Saat LED-merkkivalon tilasta lisätietoja kappaleesta 7.

4 Liitä/telakoi iPod

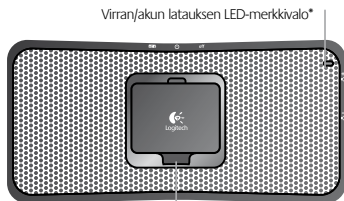


HUOMAA: Universal-telakointilokeroita, jotka on tarkoitettu iPodille, ei tarvita S315-kaiuttimissa.

5 Kytke virta päälle liukukytkimellä ja käynnistä toisto



6 Toiminnot



Virran/akun latauksen LED-merkkivalo*

Yleinen telakkaliitin iPodille tai iPhoneille

Äänenvoimakkuuden
lisäys

Äänenvoimakkuuden
vähennys

Pois päältä (liu'uta vasemmalle) / päällä (asetä keskiasentoon)
Virtaa säästävä akkutila (liu'uta oikealle)**



3,5 mm:n Aux-tuloliitäntä (tukee muita kannettavia musiikkisovittimia, joissa on normaali 3,5 mm:n kuulokeliitäntä).

Verkko- ja latausliitin

* Saat LED-merkkivalon tilasta lisätietoja kappaleesta 7.

** Virransäästötila lisää akun käyttöaikaan jopa 20 tunnilla. Saat lisätietoja Usein kysytyt kysymykset -osiesta, joka löytyy kappaleesta 8.

7 LED-merkkivalon tilatiedot

Laitteen virtälähde	S315i-merkkivalo	Ilmaisee seuraavaa:
Verkkovirta	Ei valoa	S315i:stä on katkaistu virta, mutta laite latautuu edelleen
Verkkovirta	Vihreä (palaa jatkuvasti)	S315i-akku on täysin ladattu, ja virta on päällä
Verkkovirta	Vihreä (vilkkuu hitaasti)	S315i-akun jännite on < (alle) 100%, mutta akku latautuu (virta on päällä)
Akku	Ei valoa	S315i on poissa päältä tai sen akussa ei ole yhtään jännitettä
Akku	Vihreä	S315i-akun jännite on > (suurempi kuin) 40%
Akku	Oranssi	S315i-akun jännite on 5–40%
Akku	Punainen	S315i-akun jännitetaso on > (pienempi kuin) 5%

8 Usein esitetyt kysymykset

K: Kuinka lataan S315i-kaiuttimen?

V: Yhdistä mukana tullut laturi S315i:n takaosaan ja liitä laturi tavalliseen seinäpistokkeeseen.

K: Kuinka kauan S315i-kaiuttimen lataamiseen kuluu?

V: 10–20 tuntia (siitä riippuen, kuinka paljon akkua on kulutettu)

K: Kuinka kauan akun lataus kestää?

V: 10 tuntia tavallisessa käytössä*

V: Enintään 20 tuntia virransäästötilassa **

* Riippuen äänenvoimakkuuden tason asetuksista S315i-laitteessa.

** Saatat huomata, että basso ja muut äänet eivät kuulu yhtä voimakkaasti virransäästötilassa

K: Kuinka S315i-kaiuttimen akun jännitteen taso näytetään?

V: Monivärisellä LED-valolla, joka sijaitsee S315i:n etuosan oikeassa yläkulmassa. Saat lisätietoja kunkin värin merkityksestä edellisestä S315i-merkkivaloja koskevasta taulukosta.

K: Latautuuko iPod/iPhone, kun se on yhdistetty S315i-kaiuttimeen?

V: Kyllä latautuu, kun S315i on yhdistetty verkkovirtaan. S315i ei lataa iPodia tai iPhonea, jos kaiutinta käytetään akkuvirralla.

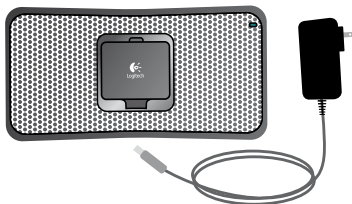
K: Minulla on Applen yleinen telakointilokero, joka tuli iPodin mukana. Mihän se kuuluu?

V: Et tarvitse yleistä lokeroa. S315i-kaiutin on suunniteltu niin, että se tukee kaikkia iPodia ja iPhoneja, joissa on telakaliitin.

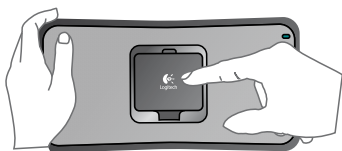
Σας ευχαριστούμε!

Σας ευχαριστούμε που αγοράσατε το ηχείο Logitech® Rechargeable Speaker S315i. Η ρύθμιση του S315i πραγματοποιείται γρήγορα και η χρήση του παράγει εκπληκτικό ήχο με εκτεταμένη διάρκεια ζωής μπαταρίας. Για να μάθετε περισσότερα σχετικά με τα προϊόντα της Logitech® ή για περισσότερες πληροφορίες σχετικά με τα ηχεία της Logitech®, μεταβείτε στη διεύθυνση www.logitech.com.

1 Περιεχόμενα



2 Πιέστε για να ανοίξει



3 Φορτίστε το ηχείο



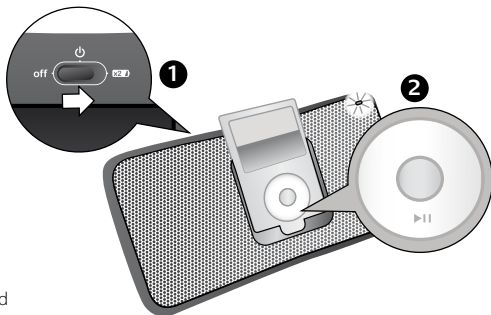
ΣΗΜΕΙΩΣΗ: Ανατρέξτε στην ενότητα 7 για την κατάσταση της ενδεικτικής λυχνίας

4 Συνδέστε/Τοποθετήστε στη βάση του του iPod



ΣΗΜΕΙΩΣΗ: Ο σταθμός παγκόσμιας χρήσης του iPod δεν είναι απαραίτητος για το ηχείο S315i

5 Σπρώξτε για να ενεργοποιηθεί και πατήστε το κουμπί αναπαραγωγής στο iPod



6 Λειτουργίες

Ενδεικτική λυχνία Τροφοδοσίας/Φόρτισης μπαταρίας*

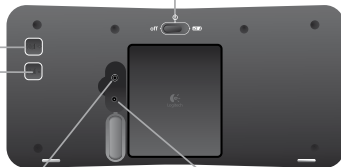


Συνδετήρας σταθμού σύνδεσης παγκόσμιας χρήσης για iPod/iPhone

Αύξηση έντασης

Μείωση έντασης

Απενεργοποίηση (σπρώξτε προς την ΑΡΙΣΤΕΡΗ θέση) / Ενεργοποίηση (ΚΕΝΤΡΙΚΗ θέση) Κατάσταση εξοικονόμησης ενέργειας (σπρώξτε προς τη ΔΕΞΙΑ θέση)**



Βοηθητική είσοδος 3,5mm (υποστηρίζει άλλες φορητές συσκευές αναπαραγωγής μουσικής που διαθέτουν βασική υποδοχή ακουστικών 3,5mm)

Καλώδιο ρεύματος/Υποδοχή φορτιστή AC

* Ανατρέξτε στην ενότητα 7 για την κατάσταση της ενδεικτικής λυχνίας

** Η λειτουργία εξοικονόμησης ενέργειας επεκτείνει τη ζωή της μπαταρίας έως και 20 ώρες. Ανατρέξτε στην ενότητα 8 - Συχνές ερωτήσεις

7 Ενδείξεις ενδεικτικής λυχνίας

Τροφοδοσία από	Ενδεικτική λυχνία S315i	Σημαίνει ότι
Καλώδιο τοίχου AC	Δεν ανάβει	Το S315i είναι απενεργοποιημένο, αλλά συνεχίζει να φορτίζει
Καλώδιο τοίχου AC	Πράσινο (σταθερό)	Το S315i είναι ενεργοποιημένο και η μπαταρία του είναι φορτισμένη πλήρως
Καλώδιο τοίχου AC	Πράσινο (αναβοσβήνει αργά)	Η διάρκεια μπαταρίας του S315i είναι < (μικρότερη από) 100%, αλλά φορτίζει (είναι ενεργοποιημένο)
Μπαταρία	Δεν ανάβει	Το S315i είναι απενεργοποιημένο ή η μπαταρία του είναι τελείως αφόρτιστη.
Μπαταρία	Πράσινο	Η διάρκεια της μπαταρίας του S315i είναι > (μεγαλύτερη από) 40%
Μπαταρία	Πορτοκαλί	Η διάρκεια της μπαταρίας του S315i είναι μεταξύ 5%-40%
Μπαταρία	Κόκκινο	Η διάρκεια της μπαταρίας του S315i είναι > (μικρότερη από) 5%

8 Συχνές ερωτήσεις (FAQ)

E: Πώς μπορώ να φορτίσω το ηχείο S315i;

A: Απλά συνδέστε τον φορτιστή AC που σας παρέχεται στη πίσω πλευρά του S315i και βάλτε τον σε μια τυπική εντοιχισμένη πρίζα.

E: Πόσος χρόνος χρειάζεται για να φορτιστεί το ηχείο S315i;

A: Από 10 έως 20 ώρες (Ανάλογα με το πόσο έχει αποφορτιστεί η μπαταρία)

E: Πόσο χρόνο διαρκεί η μπαταρία μετά τη φόρτιση;

A: 10 ώρες φυσιολογικής χρήσης*

A: Έως 20 ώρες στη λειτουργία εξοικονόμησης ενέργειας**

* Ανάλογα με τη ρύθμιση της έντασης ήχου του S315i

** Ίσως παρατηρήσετε μειωμένα μπάσα και ένταση ήχου όσο βρίσκεται στη λειτουργία εξοικονόμησης ενέργειας

E: Πώς εμφανίζεται το επίπεδο φόρτισης μπαταρίας του ηχείου S315i;

A: Χρησιμοποιήστε την πολύχρωμη ενδεικτική λυχνία στη πάνω δεξιά γωνία στη μπροστινή όψη του S315i. Ανατρέξτε στο πίνακα ενδείξεων της ενδεικτικής λυχνίας του S315i παραπάνω, που δείχνει τη σημασία κάθε διαφορετικού φωτός.

E: Θα γίνεται φόρτιση του iPod/ iPhone με τη σύνδεσή του στο ηχείο S315i;

A: Ναι, όταν το S315i είναι συνδεδεμένο σε εναλλασσόμενο ρεύμα. Το ηχείο S315i δεν φορτίζει το iPod/ iPhone εάν λειτουργεί με μπαταρίες.

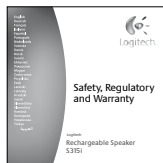
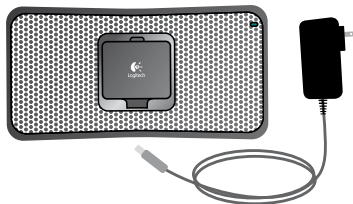
E: Έχω ένα σταθμό παγκόσμιας σύνδεσης Apple που περιλαμβάνεται μαζί το iPod, τι να τον κάνω;

A: Δεν χρειάζεστε κανένα παγκόσμιο σταθμό σύνδεσης. Το ηχείο S315i είναι σχεδιασμένο να υποστηρίζει άψογα όλα τα iPod και iPhone με σταθμό σύνδεσης.

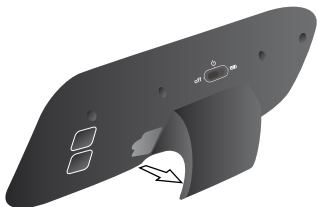
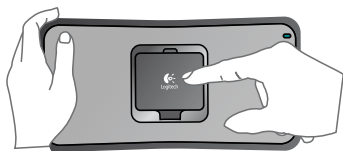
Спасибо!

Благодарим вас за приобретение Logitech® Rechargeable Speaker S315i. Акустическая система S315i проста в установке и эксплуатации, обеспечивает великолепное звучание и экономно расходует энергию батареи. Для получения сведений о продуктах Logitech® и дополнительной информации об акустических системах Logitech® посетите веб-сайт по адресу www.logitech.com.

1 Комплект поставки



2 Нажмите, чтобы открыть



3 Зарядите колонку



ПРИМЕЧАНИЕ. Ознакомьтесь с разделом 7, в котором говорится о значениях цветов LED-индикатора

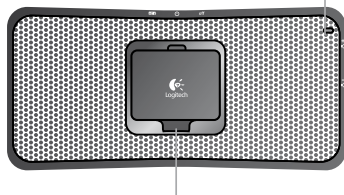
4 Подключить/установить на подставку iPod



ПРИМЕЧАНИЕ. Универсальные подставки Universal iPod Trays не требуются для колонки S315i

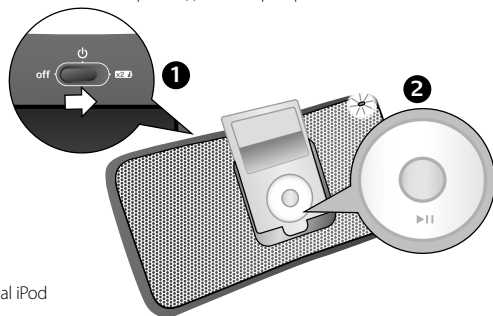
6 Устройство

LED-индикатор включения устройства/
зарядки батареи*



Универсальный расширительный разъем для iPod/iPhone

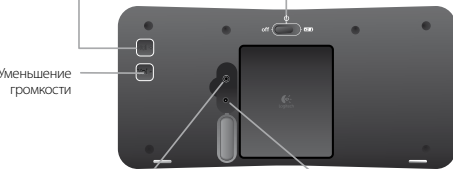
5 Переведите выключатель в центральное положение, чтобы включить питание, и нажмите кнопку воспроизведения на проигрывателе iPod



ВЫКЛЮЧЕНО (положение СЛЕВА) / ВКЛЮЧЕНО
(положение ПО ЦЕНТРУ) Режим энергосбережения
батарей (положение СПРАВА)**

Увеличение
громкости

Уменьшение
громкости



Аудиовход 3,5 мм (поддерживает другие
портативные музыкальные проигрыватели
со стандартным 3,5 мм разъемом
для наушников)

Разъем для подключения
к электросети/подзарядки

* Ознакомьтесь с разделом 7, в котором говорится о значениях цветов LED-индикатора

** Режим энергосбережения увеличивает срок службы батареи до 20 часов. См. раздел 8 - Вопросы и ответы

7 Значения цветов LED-индикатора

Источник питания	Световой индикатор S315i	Что означает
Электросеть	Не светится	Устройство S315i выключено и находится в режиме зарядки
Электросеть	Зеленый (светится непрерывно)	Батарея устройства S315i полностью заряжена, питание включено
Электросеть	Зеленый (редко мигает)	Энергоресурс батареи S315i < (меньше) 100%, но она заряжается (питание включено)
Батарея	Не светится	Устройство S315i выключено или уровень заряда батареи на нуле
Батарея	Зеленый	Энергоресурс батареи S315i > (больше) 40%
Батарея	Оранжевый	Энергоресурс батареи S315i находится в диапазоне от 5% до 40%
Батарея	Красный	Энергоресурс батареи S315i < (меньше) 5%

8 Вопросы и ответы

В. Как заряжать колонку S315i?

О. Подключите стандартное работающее от сети зарядное устройство, которое входит в комплект поставки, к соответствующему разъему на задней стенке S315i и включите его в розетку.

В. Как долго заряжается S315i?

О. От 10 до 20 часов (в зависимости от того, насколько разряжена батарея).

В. На сколько хватает одного заряда батареи?

О. 10 часов в условиях нормальной работы.*

О. До 20 часов в энергосберегающем режиме.**
* В зависимости от уровня громкости, установленного для S315i.

** Во время работы в энергосберегающем режиме уровень громкости и низких частот ниже, чем в обычном режиме.

В. Каким образом отображается уровень заряда батареи на устройстве S315i?

О. Индикатором заряда является цвет светящегося LED-индикатора, который расположен в правом верхнем углу передней панели колонки S315i. Выше находится подробная таблица значений цветов LED-индикатора S315i.

В. Будет ли iPod/iPhone заряжаться при подключении к колонке S315i?

О. Да, если колонка S315i подключена к электророзетке. Акустическая система S315i не может служить зарядным устройством для iPod или iPhone, когда работает от батарей.

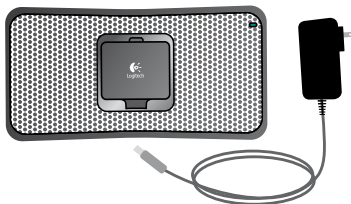
В. У меня есть универсальная подставка Apple Universal Dock Tray, которая входит в комплект поставки iPod, куда ее подключать?

О. Вам не нужно подключать ни одну из подставок Universal Trays. Колонка S315i разработана таким образом, чтобы поддерживать подключение всех устройств iPod и iPhone к собственному расширительному разъему.

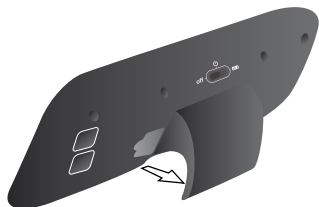
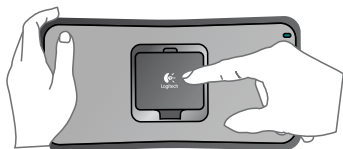
Köszönjük!

Köszönjük, hogy megvásárolta a Logitech® Rechargeable Speaker S315i hangszórót. Az S315i hangszóró könnyen üzembe helyezhető és használható, remek hangminőséget kínál, elemeinek élettartama pedig igen hosszú. Ha szeretne többet megtudni a hangszóróról vagy a Logitech® más termékeiről, látogasson el a www.logitech.com webhelyre.

1 Tartalom



2 A nyitáshoz nyomja meg



3 Töltse fel a hangszórót

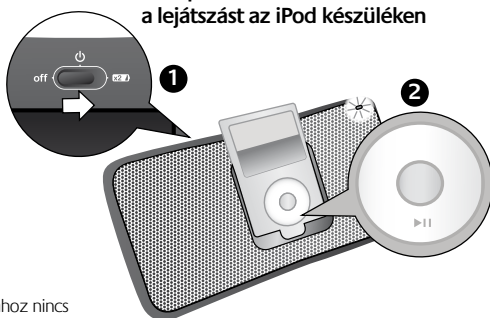


MEGJEGYZÉS: Az állapotjelző LED-ről a 7. szakaszban talál további információt

- 4** Csatlakoztassa/helyezze a dokkolóegységre az iPod készüléket

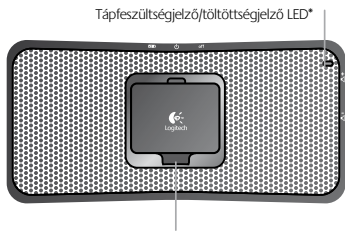


- 5** Csúsztassa a bekapcsológombot bekapcsolt állásba, és indítsa el a lejátszást az iPod készüléken



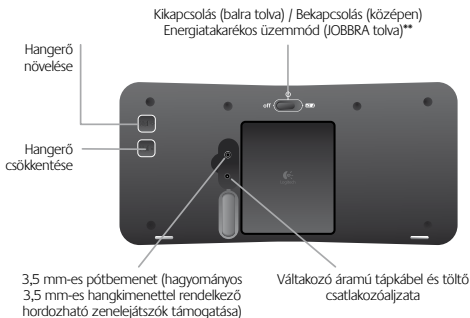
MEGJEGYZÉS: Az S315i hangszóró használatához nincs szükség univerzális iPod-tálcára

6 Jellemzők



Tápfeszültségjelző/töltöttségjelző LED*

Univerzális dokkolócsatlakozó iPod és iPhone készülékekhez



* Az állapotjelző LED-ről a 7. szakaszban talál további információt

** Az energiatakarékos üzemmódnak köszönhetően az akkumulátorok élettartama akár 20 óra is lehet. Lásd a GYIK 8. szakaszát

7 A LED jelzéseinek jelentése

Áramforrás	S315i jelzőfény	Mit jelez
Hálózati aljzat	Nem világít	Az S315i hangszóró ki van kapcsolva, de tölt
Hálózati aljzat	Zöld fény (folyamatos)	Az S315i akkumulátora teljesen fel van töltve, és az eszköz be van kapcsolva
Hálózati aljzat	Zöld fény (lassan villogó)	Az S315i hangszóró akkumulátorának töltése folyamatban van (az eszköz be van kapcsolva)
Akkumulátor	Nem világít	Az S315i hangszóró ki van kapcsolva vagy az akkumulátor teljesen lemerült
Akkumulátor	Zöld	Az S315i hangszóró akkumulátorának töltöttsége legalább 40%
Akkumulátor	Narancsszín	Az S315i hangszóró akkumulátorának töltöttsége 5–40%
Akkumulátor	Piros	Az S315i hangszóró akkumulátorának töltöttsége 5% alatt van

8 GYIK

K.: Hogyan tölthetem fel az S315i hangszórót?

V.: Egyszerűen csatlakoztassa a mellékelt töltőt az S315i hangszóró hátoldalához és egy szabványos fali aljzathoz.

K.: Mennyi ideig tart az S315i hangszóró feltöltése?

V.: 10–20 órán át (attól függően, hogy az akkumulátor mennyire merült le)

K.: Mennyi ideig működik az eszköz feltöltött akkumulátorral?

V.: Általános használat mellett 10 órán át *

V.: Energiatakarékos üzemmódban akár 20 órán át **
* Az S315i készüléken beállított hangerőtől függően

** Lehetséges, hogy energiatakarékos üzemmódban kevésbé hallatszik a basszus és gyengébb lesz a hangerő

K.: Hogyan jelzi az S315i hangszóró az akkumulátor töltöttségét?

V.: A töltöttséget különféle színű LED-jelzések mutatják az S315i hangszóró előlapjának jobb felső részén. A LED jelzéseinek jelentése táblázatban megtalálja, hogyan jelzi a LED a töltöttség különböző fokait.

K.: Megindul az iPod töltése, amikor csatlakoztatom az S315i hangszóróhoz?

V.: Igen, ha az S315i hangszóró az elektromos hálózathoz van csatlakoztatva. Az akkumulátorról működő S315i hangszóró nem tölti az iPod vagy iPhone készüléket.

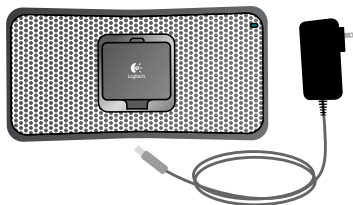
K.: Apple univerzális dokkolótálcát kaptam iPod készülékemhez: hová csatlakoztassam?

V.: Nem lesz szüksége univerzális tálcára. Az S315i hangszóró dokkolócsatlakozója az iPod és iPhone készülékek valamennyi típusát támogatja.

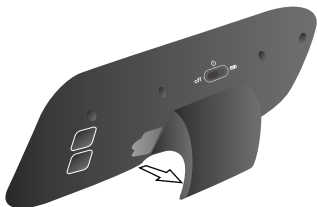
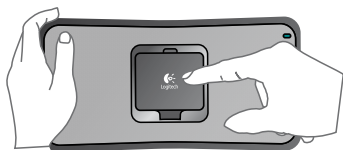
Děkujeme vám

Děkujeme, že jste zakoupili reproduktor Logitech® Rechargeable Speaker S315i. Reproduktor S315i se vyznačuje snadnou instalací a použitím, poskytuje skvělý zvuk a zaručuje prodlouženou životnost baterií. Další informace o reproduktorech a dalších produktech společnosti Logitech® naleznete na webu www.logitech.com.

1 Obsah



2 Stisknutím otevřete



3 Nabíjení reproduktoru



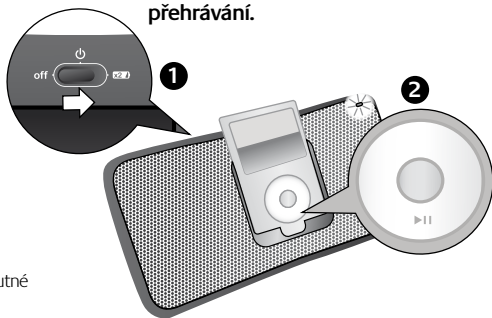
POZNÁMKA: Informace o stavu indikátorů naleznete v části 7.

4 Připojení/dokování přehrávače iPod

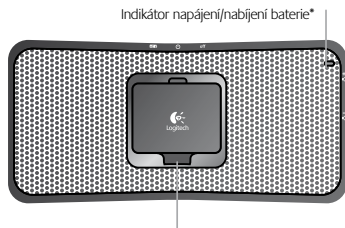


POZNÁMKA: Pro reproduktor S315i nejsou nutné propojovací adaptéry přehrávačů iPod.

5 Posunutím spínače na přehrávači iPod zapnete napájení, stisknutím spustíte přehrávání.

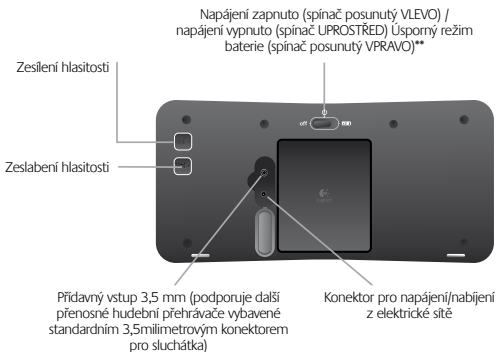


6 Funkce



Indikátor napájení/nabíjení baterie*

Univerzální dokovací konektor pro iPod/iPhone



* Informace o stavu indikátorů naleznete v části 7.

** Úsporný režim prodlouží životnost baterie až na 20 hodin, viz část 8 – Časté otázky.

7 Světelná indikace

Zdroj napájení	Indikátor reproduktoru S315i	Stav reproduktoru
Elektrická síť	Nesvítí	Reproduktor S315i je vypnutý, ale nabíjí se
Elektrická síť	Svítí zeleně (nepřerušovaně)	Baterie reproduktoru S315i je plně nabitá a napájení je zapnuto
Elektrická síť	Svítí zeleně (pomalu bliká)	Stav baterie reproduktoru S315i je < (nižší než) 100%, ale nabíjí se (napájení je zapnuto)
Baterie	Nesvítí	Reproduktor S315i je vypnutý nebo je vybitá baterie
Baterie	Svítí zeleně	Životnost baterie reproduktoru S315i je > (větší než) 40%
Baterie	Svítí oranžově	Životnost baterie reproduktoru S315i je mezi 5% a 40%
Baterie	Svítí červeně	Životnost baterie reproduktoru S315i je < (menší než) 5%

8 Časté otázky

Otázka: Jaký je postup nabíjení reproduktoru S315i?

Odpověď: Připojte dodanou nabíječku pro střídavé napětí ke konektoru na zadní straně reproduktoru S315i a zapojte ji do běžné zásuvky elektrické sítě.

Otázka: Jak dlouho trvá dobítí reproduktoru S315i?

Odpověď: Od 10 do 20 hodin (podle toho, do jaké míry byla baterie vybita).

Otázka: Jak dlouho vydrží baterie na jedno nabití?

Odpověď: 10 hodin normálního provozu*

Odpověď: Až 20 hodin při úsporném režimu***

* Podle nastavení hlasitosti reproduktoru S315i

** Při úsporném režimu můžete zaznamenat méně basů a nižší hlasitost.

Otázka: Jak se zobrazuje úroveň nabití baterie reproduktoru S315i?

Odpověď: Stav baterie udává vícebarevný indikátor v pravém horním rohu na přední straně reproduktoru S315i. V tabulce světelné indikace reproduktoru S315i výše je uvedeno, co udávají jednotlivé indikátory.

Otázka: Nabíje se iPod/iPhone po připojení k reproduktoru S315i?

Odpověď: Ano, pokud připojíte reproduktor S315i k elektrické síti. Reproduktor S315i nebude iPod nebo iPhone nabíjet, bude-li napájen z baterie.

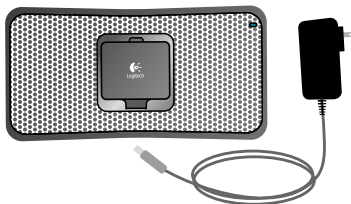
Otázka: Vlastním univerzálním dokovacím nástavcem Apple dodaným spolu s přehrávačem iPod. Kam jej mám zapojit?

Odpověď: Univerzální nástavce nejsou zapotřebí. Reproduktor S315i je konstruován tak, aby dokonale vyhovoval všem zařízením iPod a iPhone vybaveným dokovacím konektorem.

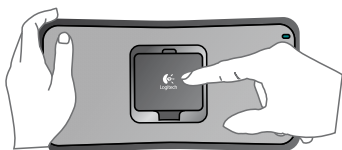
Dziękujemy!

Dziękujemy za zakup głośników Logitech® Rechargeable Speaker S315i. Głośniki S315i są łatwe do skonfigurowania i używania, oferują wspaniały dźwięk i długo działają zasilane z baterii. Jeśli chcesz dowiedzieć się więcej o produktach firmy Logitech® lub szukasz informacji na temat innych głośników firmy Logitech®, odwiedź stronę www.logitech.com.

1 Zawartość



2 Naciśnij, aby otworzyć



3 Naładuj głośniki

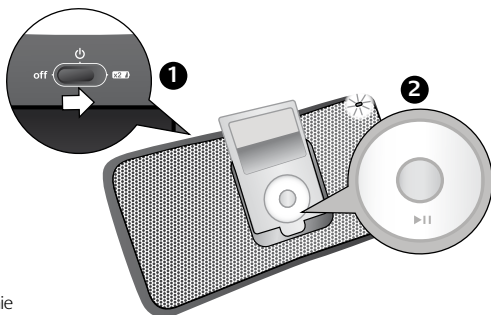


UWAGA: Informacje o stanie wskazywanym przez diodę LED zawiera punkt 7.

4 Podłącz/zadokuj odtwarzacz iPod

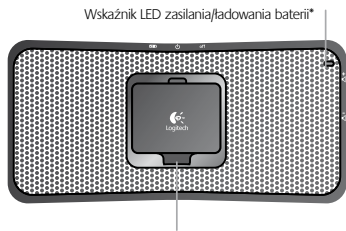


5 Wsuń, aby włączyć, i naciśnij przycisk odtwarzania na urządzeniu iPod



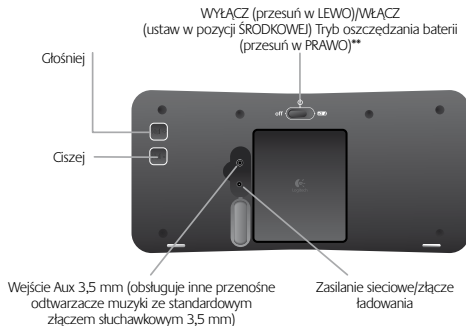
UWAGA: Uniwersalne adaptory odtwarzacza iPod nie są wymagane w przypadku głośników S315i.

6 Funkcje



Wskaźnik LED zasilania/ladowania baterii*

Uniwersalne złącze dokujące do urządzenia iPod/iPhone



* Informacje o stanie wskazywanym przez diodę LED zawiera punkt 7.

** Tryb oszczędzania energii wydłuża czas pracy baterii do 20 godzin. Zobacz punkt 8 „Często zadawane pytania”.

7 Informacje wskazywane przez diodę LED

Źródło zasilania	Wskaźnik świetlny głośników S315i	Wskazywane informacje
Gniazdko sieciowe	Nie świeci	Głośniki S315i są WYŁĄCZONE, ale są nadal ładowane
Gniazdko sieciowe	Zielony (światło ciągle)	Bateria głośników S315i jest w pełni naładowana, a zasilanie jest WŁĄCZONE
Gniazdko sieciowe	Zielony (wolno pulsuje)	Poziom naładowania baterii głośników S315i wynosi < (mniej niż) 100%, ale bateria jest ładowana (zasilanie jest WŁĄCZONE)
Bateria	Nie świeci	Głośniki S315i są wyłączone lub bateria jest rozładowana
Bateria	Zielony	Poziom naładowania baterii głośników S315i wynosi > (więcej niż) 40%
Bateria	Pomarańczowy	Poziom naładowania baterii głośników S315i wynosi od 5% do 40%
Bateria	Czerwony	Poziom naładowania baterii głośników S315i wynosi < (mniej niż) 5%

8 Często zadawane pytania

P: Jak ładować głośniki S315i?

O: Wystarczy podłączyć jeden koniec dołączonego zasilacza do gniazda z tyłu głośników S315i, a drugi koniec do standardowego gniazdka sieciowego.

P: Ile czasu trwa naładowanie głośników S315i?

O: Od 10 do 20 godzin (w zależności od stopnia wyczerpania baterii).

P: Na ile czasu wystarcza naładowana bateria?

O: 10 godzin normalnego działania. *

O: Do 20 godzin w trybie oszczędzania energii. **

* W zależności od ustawienia głośności głośników S315i.

** W trybie oszczędzania energii można usłyszeć niższe natężenie głośności i basów.

P: W jaki sposób jest sygnalizowany poziom naładowania baterii głośników S315i?

O: Do tego celu służy wielokolorowa dioda LED w prawym górnym rogu z przodu głośników S315i. Informacje o tym, co oznacza dane światło, można znaleźć w powyższej tabeli opisującej wskazania diody LED głośników S315i.

P: Czy urządzenie iPod/iPhone będzie ładowane po podłączeniu do głośników S315i?

O: Tak, jeśli głośniki S315i będą podłączone do gniazdka sieciowego. Głośniki S315i nie będą ładować urządzenia iPod ani iPhone w przypadku zasilania z baterii.

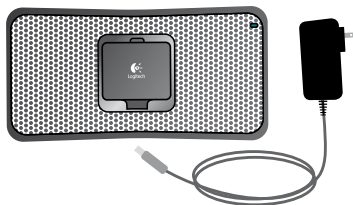
P: Gdzie podłączyć uniwersalny adapter dokowania firmy Apple, który był dołączony do odtwarzacza iPod?

O: Nie jest potrzebny żaden adapter uniwersalny. Głośniki S315i doskonale obsługują wszystkie urządzenia iPod i iPhone za pomocą złącza dokowania.

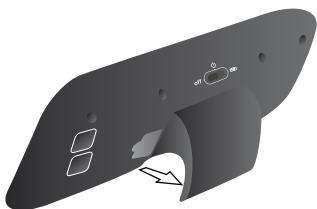
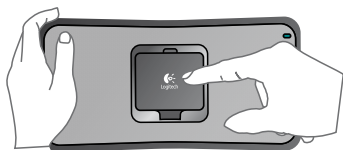
Täname!

Täname, et otsite akuga kõlarit Logitech® Rechargeable Speaker S315i. Kõlarit S315i on lihtne seadistada ja kasutada ning see tagab suurepärase heli koos aku pika tööajaga. Logitech® teiste toodete või Logitech® kõlarite kohta lisateabe saamiseks külastage veebilehte www.logitech.com

1 Pakendi sisu



2 Avamiseks vajutage



3 Laadige kõlarit



MÄRKUS. LED-tule olekute tähendused on toodud jaotises 7.

4 Ühendage/dokkige iPod



MÄRKUS. Kõlari S315i puhul puudub vajadus kasutada iPod'i universaalsalvesid.

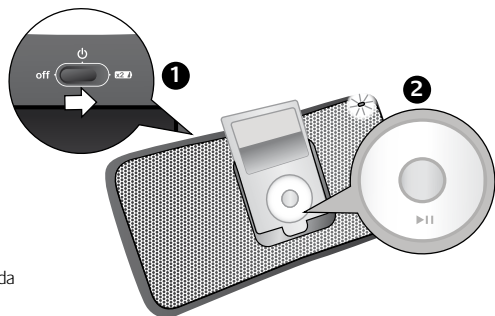
6 Omadused

Toidet/aku laadimiseolekut näitab LED-märgutuli*

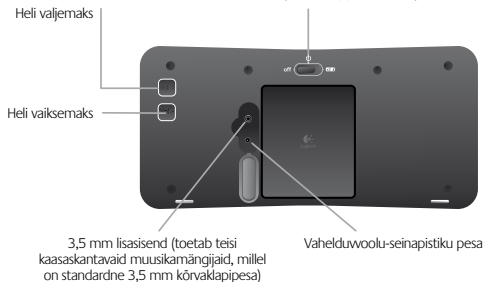


iPod'i/iPhone'i universaaldokk

5 Lülitage toide sisse ning iPod'i kuulamiseks vajutage selle esitusnappu



Toide VÄLJA (lükake nupp VASAKULE) / toide SISSE (KESKINE asend)
Akusaasturežiim (lükake nupp PAREMALE)**



* LED-tule olekute tähendused on toodud jaotises 7.

** Akusaasturežiim pikendab aku kestvust kuni 20 tunnini. Vaadake jaotist 8 – KKK

7 LED-märgutuli

Toiteallikas	S315i märgutuli	Näitab seda, et
Vahelduvoolu-seinapistik	Tuli puudub	S315i on VÄLJA lülitatud, kuid akut laetakse
Vahelduvoolu-seinapistik	Roheline (põleb)	S315i on SISSE lülitatud ja aku on täis laetud
Vahelduvoolu-seinapistik	Roheline (vilgub aeglaselt)	S315i aku laetus on < (väiksem kui) 100%, kuid akut laetakse (toide on SEES)
Aku	Tuli puudub	S315i on välja lülitatud või aku on täiesti tühi
Aku	Roheline	S315i aku laetus on > (suurem kui) 40%
Aku	Oranž	S315i aku laetus on 5-40% vahel
Aku	Punane	S315i aku laetus on < (väiksem kui) 5%

8 KKK

K: Kuidas laadida kõlarit S315i?

V: Lihtsalt ühendage komplektis olev vahelduvoolu-seinapistik S315i tagaküljel oleva vastava pesaga ja ühendage see siis tavalisse pistikupessa.

K: Kui kaua kestab kõlari S315i aku laadimine?

V: 10 kuni 20 tundi (sõltuvalt sellest, kui tühi aku on).

K: Kui kaua aku ühe laadimise järel kestab?

V: Tavapärase kasutamise korral 10 tundi. *

V: Akusaasturežiimi korral kuni 20 tundi. **

* Sõltuvalt kõlari S315i helitugevuse seadistusest.

** Akusaasturežiimi korral võite märgata, et bassihelisid on vähem ja helitugevus on väiksem.

K: Kuidas kuvatakse kõlari S315i aku laetuse tase?

V: Aku laetuse taset näitab S315i esiküljel ülemises paremas nurgas asuv mitmevärviline LED-tuli. S315i LED-tule olekute tähendused on toodud ülalolevas tabelis.

K: Kas iPod'i/iPhone'i laetakse ajal, kui see on kõlariga S315i ühendatud?

V: Jah, kui kõlar S315i on ühendatud vahelduvooluvõrku. Kui S315i töötab akutoitel, teie iPod'i või iPhone'i ei laeta.

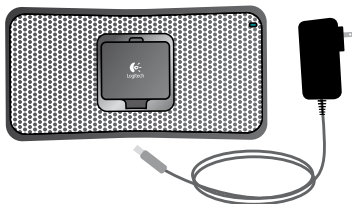
K: Minu iPod'iga oli kaasas Apple'i universaaldoki salv. Kuhu see läheb?

V: Te ei vaja ühtegi universaalsalve. Kõlar S315i on loodud nii, et sellega ühilduvad kõik doküühendusega varustatud iPod'id ja iPhone'id.

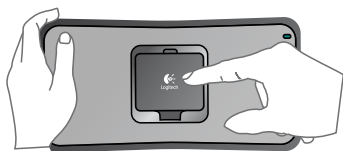
Paldies!

Paldies, ka iegādājāties Logitech® Rechargeable Speaker S315i. Skafļrunis S315i ir ātri uzstādāms, viegli lietojams un nodrošina lielisku skaņas kvalitāti un paildzinātu baterijas kalpošanas laiku. Lai iegūtu papildinformāciju par Logitech® produktiem vai Logitech® skafļruniem, apmeklējiet vietni www.logitech.com.

1 Saturs



2 Nospiediet, lai atvērtu



3 Skafļruņa uzlāde



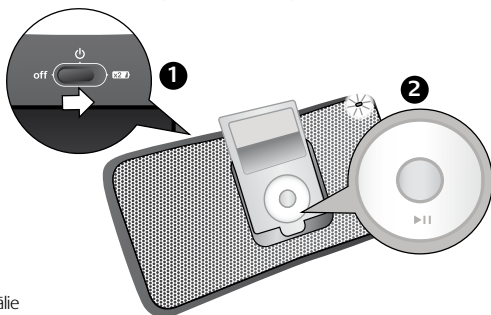
PIEZĪME. Lai iegūtu informāciju par indikatora statusu, skatiet 7. sadaļu.

4 iPod pievienošana/ievietošana dokstacija



PIEZĪME. Skajrunim S315i nav nepieciešami universālie iPod paliktņi.

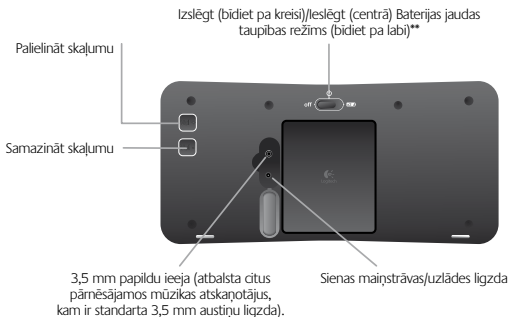
5 Bīdīet, lai ieslēgtu, un nospīdīet iPod taustiņu Play (Atskaņot)



6 Funkcijas



Universāls iPod/iPhone dokstacijas savienotājs



* Lai iegūtu informāciju par indikatora statusu, skatiet 7. sadaļu.

** Baterijas jaudas taupības režīms pagarina baterijas kalpošanas laiku līdz pat 20 stundām. Skatiet 8. sadaļu — bieži uzdotie jautājumi.

7 Indikatoru norādes

Strāvas avots	S315i indikators	Norāda, ka
Sienas maiņstrāvas avots	Nedeg	S315i ir izslēgts, taču notiek uzlāde.
Sienas maiņstrāvas avots	Zaļa (deg)	S315i baterija ir pilnībā uzlādēta, un ierīce ir ieslēgta.
Sienas maiņstrāvas avots	Zaļa (lēna mirgošana)	S315i baterijas uzlādes līmenis ir < (mazāks nekā) 100%, taču notiek uzlāde (ierīce ir ieslēgta).
Baterija	Nedeg	S315i ir izslēgts vai ir beidzies baterijas kalpošanas laiks.
Baterija	Zaļa	S315i baterijas kalpošanas laiks > (vairāk nekā) 40%
Baterija	Oranža	S315i baterijas kalpošanas laiks no 5% līdz 40%.
Baterija	Sarkana	S315i baterijas kalpošanas laiks < (mazāks nekā) 5%

8 Bieži uzdotie jautājumi

J. **Kā uzlādēt skaļruni S315i?**

A. Vienkārši pievienojiet komplektācijā iekļauto maiņstrāvas lādētāju skaļrunim S315i (tā mugurpusē) un pēc tam sienas standarta kontaktligzdai.

J. **Cik ilgi ir jālādē skaļrunis S315i?**

A. No 10 līdz 20 stundām (atkarībā no tā, cik augsts/zems ir baterijas uzlādes līmenis).

J. **Cik ilgi darbojas uzlādēta baterija?**

A. 10 stundas parastas darbības apstākļos*.

A. Līdz pat 20 stundām jaudas taupības režīmā **.

* Atkarībā no skaļruni S315i iestatītā skaļuma līmeņa.

** Lietojot jaudas taupības režīmu, iespējams, tiks samazināts basu un skaļuma līmenis.

J. **Kā tiek parādīts skaļruņa S315i baterijas uzlādes līmenis?**

A. Izmantojiet skaļruņa S315i priekšpusē augšējā labajā stūrī esošo daudzkrāsu indikatoru. Skatiet skaļruņa S315i augšpusē esošās indikatora norādes, kas parāda, ko nozīmē katra no gaismām.

J. **Vai ierīce iPod/iPhone uzlādējas, kad tā ir pievienota skaļrunim S315i?**

A. Jā, ja skaļrunis S315i ir pievienots maiņstrāvas barošanas avotam. Skaļrunis S315i neuzlādēs ierīci iPod vai iPhone, ja tas darbojas, izmantojot bateriju enerģiju.

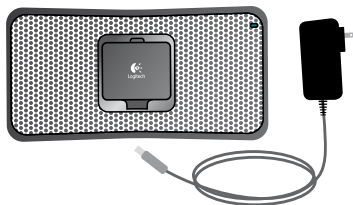
J. **Man ir Apple universālais dokstacijas paliktņš, kas ietverts iPod komplektācijā. Kur tas ir jāpievieno?**

A. Jums nav nepieciešami universālie paliktņi. Skaļrunis S315i pilnībā atbalsta visas iPod un iPhone ierīces, kurām ir dokstacijas savienotājs.

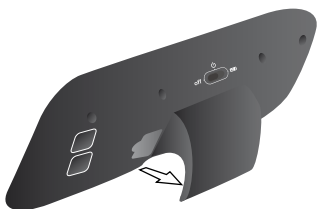
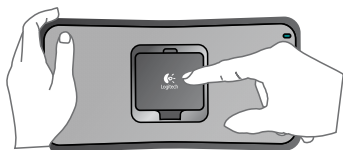
Dėkojame!

Dėkojame, kad įsigijote įkraunamą „Logitech® S315i“ garsiakalbį. „S315i“ yra greitai paruošiamas naudoti ir puikiai atkuria garso su ilgiau naudojama baterija. Jei norite daugiau sužinoti apie „Logitech™“ gaminius arba gauti daugiau informacijos apie „Logitech™“ garsiakalbius, apsilankykite www.logitech.com.

1 Turinys



2 Paspauskite norėdami atidaryti



3 Įkraukite garsiakalbį



PASTABA: Žr. 7 skyrių, kuriame pateikiama informacija apie šviesos diodo būseną

4 Prijunkite / įstatykite „iPod“



PASTABA: universalūs „iPod“ dėklai nėra reikalingi S315i garsiakalbiui

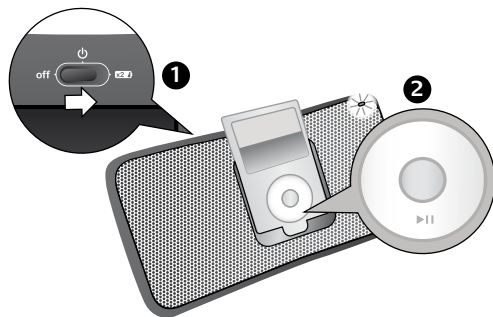
6 Funkcijos

Maitinimo / akumulatoriaus įkrovimo šviesos diodas*

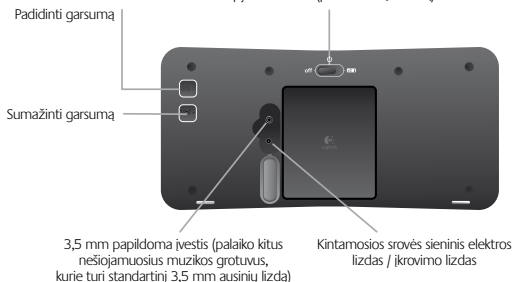


Universalus „iPod“ / „iPhone“ doko jungtis

5 Pastumkite norėdami įjungti maitinimą ir paleiskite „iPod“



Maitinimo IŠJUNGIMAS (pastumkite į KAIRE) / maitinimo JUNGIMAS (CENTRINĖ padėtis) Akumulatoriaus energijos taupymo režimas (pastumkite į DEŠINĖ)**



* Žr. 7 skyrių, kuriame pateikiama informacija apie šviesos diodo būseną

** Energijos taupymo režimas paigina jūsų akumulatoriaus naudojimo trukmę iki 20 val. Žr. 8 skyrių DUK

7 Šviesos diodo lemputčių indikacijos

Maitinimas tiekiamas iš	S315i indikatorius	Nurodo, kad
Sieninio lizdo KS	Jokios lemputės	S315i maitinimas IŠJUNGTAS, tačiau vyksta krovimas
Sieninio lizdo KS	Žalia (nuolat šviečia)	S315i akumulatorius visiškai įkrautas ir IJUNGTAS maitinimas
Sieninio lizdo KS	Žalia (lėtai mirksi)	S315i akumulatoriaus energija < (mažesnė nei) 100%, tačiau vyksta krovimas (maitinimas IJUNGTAS)
Akumulatoriaus	Jokios lemputės	S315i maitinimas išjungtas arba išsikrovė akumulatorius
Akumulatoriaus	Žalia	S315i akumulatoriaus energija > (didesnė nei) 40%
Akumulatoriaus	Oranžinė	S315i akumulatoriaus energija yra nuo 5%–40%
Akumulatoriaus	Raudona	S315i akumulatoriaus energija > (didesnė nei) 5%

8 DUK

Kl.: Kaip įkrauti S315i garsiakalbį?

Ats.: Tiesiog prijunkite kartu pateikiamą kintamosios srovės kroviklį S315i nugarėlėje ir įjunkite jį į standartinį sieninį elektros lizdą.

Kl.: Kiek laiko kraunamas S315i garsiakalbis?

Ats.: Nuo 10 iki 20 val. (priklausomai nuo akumulatoriaus energijos lygio)

Kl.: Kuriam laikui pakanka įkrauto akumulatoriaus?

Ats.: 10 val. įprasto veikimo *

Ats.: Iki 20 val. energijos taupymo režimu ***

* Priklauso nuo S315i garsumo nustatymo

*** Kai naudojate energijos taupymo režimą, galite pastebėti, jog yra mažiau žemų dažnių ir garsumo

Kl.: Kaip parodomas mano S315i garsiakalbio įkrovimo lygis?

Ats.: Vadovaukitės spalvota šviesos diodo lempute, esančia viršutiniame dešiniajame kampe S315i priekyje. Žr. S315i šviesos diodo lemputčių indikacijos, kur aprašyta skirtinga kiekvienos lemputės reikšmė.

Kl.: Ar „iPod“ / „iPhone“ bus įkraunamas jį prijungus prie S315i garsiakalbio?

Ats.: Taip, jei S315i garsiakalbis yra prijungtas prie kintamosios srovės adapterio. S315i garsiakalbis neįkraus jūsų „iPod“ ar „iPhone“, jei maitinimas garsiakalbiui bus tiekiamas iš akumulatoriaus.

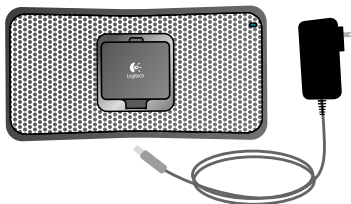
Kl.: Aš turiu universalų „Apple“ doko dėklą, kuris buvo pridėtas prie mano „iPod“. **Kur jį naudoti?**

Ats.: Jums nereikia naudoti universalų dėklų. S315i garsiakalbis sukurtas taip, kad palaikytų visus „iPod“ ir „iPhone“ su doko jungtimi.

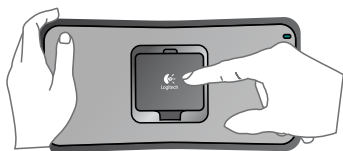
Hvala!

Zahvaljujemo vam na kupnji zvučnika Logitech® Rechargeable Speaker S315i. S315i brzo se instalira i jednostavno koristi te daje vrhunski zvuk uz bateriju produženog trajanja. Dodatne pojedinosti o proizvodima tvrtke Logitech® i zvučnicima Logitech® potražite na web-mjestu www.logitech.com.

1 Sadržaj



2 Otvorite pritiskom



3 Napunite zvučnik



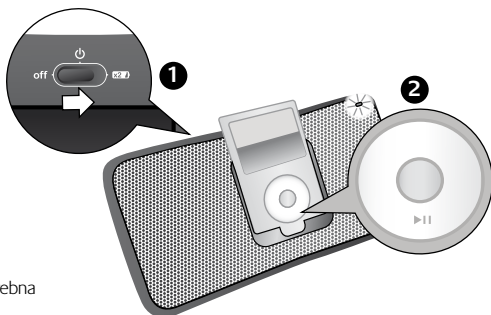
NAPOMENA: informacije o statusu LED lampice potražite u 7. odjeljku

4 Povežite/usidrite iPod

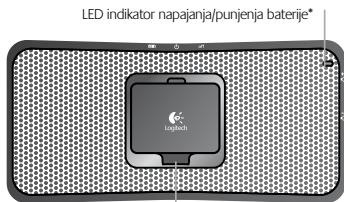


NAPOMENA: univerzalna postolja za iPod nisu potrebna za zvučnik S315i

5 Uključite povlačenjem tipke za napajanje i pritisnite play (reproduciraj) na iPodu



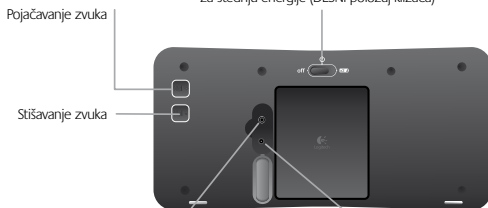
6 Značajke



LED indikator napajanja/punjenja baterije*

Univerzalni priključak za sidrenje iPoda/iPhonea

Napajanje ISKLUČENO (LJEVI položaj klizača) / napajanje UKLJUČENO (SREDIŠNJI položaj klizača) Način rada baterije za štednju energije (DESNI položaj klizača)**



Pojačavanje zvuka

Stišavanje zvuka

3,5-milimetarski pomoćni ulaz (podržava i druge prijenosne glazbene reproduktore koji imaju standardni 3,5-milimetarski ulaz za slušalice)

Priključak za zidnu utičnicu/napajanje

* Informacije o statusu LED lampice potražite u 7. odjeljku

** Način rada za uštedu energije produljuje vijek trajanja baterije do 20 sati. Pogledajte najčešća pitanja u 8. odjeljku

7 Svjetlosni LED indikatori

Izvor napona	Svjetlosni indikator na S315i	Značenje
Zidna utičnica za izmjenični napon	Ne svijetli	S315i je ISKLUČEN, no i dalje se puni
Zidna utičnica za izmjenični napon	Zeleno (postojano)	Baterija uređaja S315i potpuno je napunjena, a napajanje je UKLUČENO
Zidna utičnica za izmjenični napon	Zeleno (sporo pulsira)	Napunjenost baterije uređaja S315i jest < (manje od 100%, no puni se (napajanje je UKLUČENO))
Baterija	Ne svijetli	S315i je isključen ili baterija više ne funkcionira
Baterija	Zeleno	Vijek trajanja baterije uređaja S315i jest > (veći od) 40%
Baterija	Narančasto	Vijek trajanja baterije uređaja S315i jest između 5% i 40%
Baterija	Crveno	Vijek trajanja baterije uređaja S315i jest < (manji od) 5%

8 Najčešća pitanja

P: Kako napuniti zvučnik S315i?

O: Jednostavno priključite priloženi punjač za izmjenični napon u stražnju stranu zvučnika S315i i u standardnu zidnu utičnicu.

P: Koliko je potrebno da se zvučnik S315i napuni?

O: Između 10 i 20 sati (ovisno o tome koliko je baterijske snage potrošeno).

P: Koliko dugo traje jedno punjenje baterije?

O: 10 sati normalnog rada.*

O: Do 20 sati u načinu rada za uštedu energije.* **
* Ovisno o postavkama glasnoće zvučnika S315i.
** Možda ćete primijetiti slabiji bas i glasnoću u načinu rada za uštedu energije.

P: Kako je prikazana razina napunjenosti baterija zvučnika S315i?

O: Koristi se višebojna LED lampica u gornjem desnom kutu s prednje strane zvučnika S315i. Pogledajte gore navedenu matricu svjetlosnih LED indikatora zvučnika S315i koja prikazuje što točno znači koje svjetlo.

P: Hoće li se iPod/iPhone puniti kada je priključen u zvučnik S315i?

O: Da, ako je zvučnik S315i priključen u izvor izmjeničnog napona. Ako zvučnik S315i radi na baterije, neće puniti iPod ili iPhone.

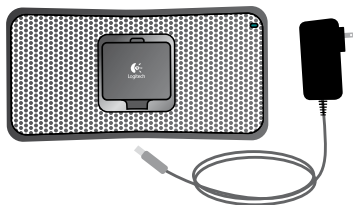
P: Imam Appleovo univerzalno postolje za sidrenje koje se isporučuje s iPodom, kamo da ga stavim?

O: Nisu vam potrebna univerzalna postolja. Zvučnik S315i oblikovan je tako da savršeno podržava sve iPode i iPhone s priključkom za sidrenje.

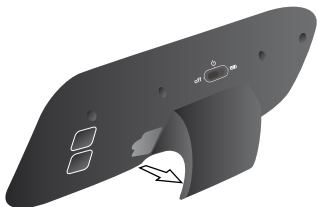
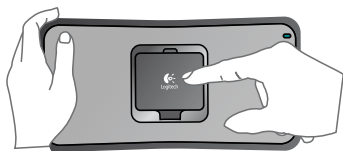
Hvala vam!

Hvala vam što ste kupili Logitech® Rechargeable Speaker S315i. S315i zvučnik se brzo podešava, koristi i emituje odličan zvuk sa produženim vekom trajanja baterije. Da biste saznali više o Logitech® proizvodima ili za više informacija o Logitech® zvučnicima, posetite lokaciju www.logitech.com

1 Sadržaj



2 Pritisnite da biste otvorili



3 Napunite zvučnik



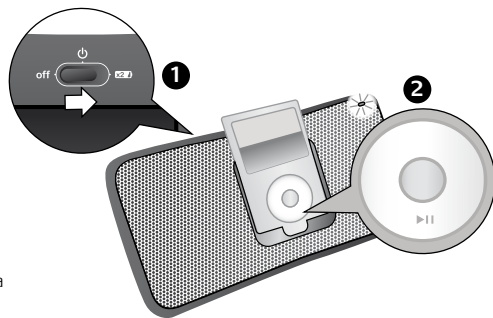
NAPOMENA: Pogledajte odeljak 7 za informacije o statusu LED diode

4 Povezivanje/usidranje iPod uređaja



NAPOMENA: Univerzalna iPod ležišta nisu potrebna za zvučnik S315i

5 Uključite zvučnik i pritisnite taster za reprodukciju na iPod uređaju



6 Funkcije

LED indikator za napajanje/punjenje baterije*



Univerzalni iPod/iPhone konektor

Napajanje ISKLJUČENO (pozicija NALEVO) /
Napajanje UKLJUČENO (CENTRALNA pozicija)
Režim uštede baterije (pozicija NADESNO)**

Pojačaj zvuk

Utišaj zvuk



Pomoćni ulaz od 3,5 mm (podržava druge prenosive muzičke plejere koji imaju standardni konektor od 3,5 mm za slušalice)

Konektor za naizmjeničnu struju/punjenje

* Pogledajte odeljak 7 za informacije o statusu LED diode

** Režim uštede baterije produžava trajanje baterije za do 20 časova. Pogledajte odeljak 8 - Najčešća pitanja

7 Objašnjenje statusa LED diode

Izvor napajanja	S315i svetlosni indikator	Stanje
Utičnica naizmjenične struje	Ne svetli	S315i je ISKLJUČEN, ali se još uvek puni
Utičnica naizmjenične struje	Zeleno (svetli)	S315i baterija je napunjena i napajanje je UKLJUČENO
Utičnica naizmjenične struje	Zeleno (sporo trepti)	S315i baterija je napunjena manje od 100% i još se puni (napajanje je UKLJUČENO)
Baterija	Ne svetli	S315i je isključen ili je baterija pri kraju
Baterija	Zeleno	Ostalo je više od 40% kapaciteta S315i baterije
Baterija	Narandžasto	Kapacitet S315i baterije je između 5% i 40%
Baterija	Crveno	Ostalo je manje od 5% kapaciteta S315i baterije

8 Najčešća pitanja

P: Kako da napunim zvučnik S315i?

O: Samo povežite dostavljeni punjač naizmjenične struje na zadnju stranu S315i i priključite ga u standardnu utičnicu naizmjenične struje.

P: Koliko dugo traje punjenje zvučnika S315i?

O: Između 10 i 20 časova (u zavisnosti od kapaciteta baterije)

P: Koliko traje napunjena baterija?

O: 10 časova normalnog rada*

O: Do 20 časova u režimu uštede baterije**

* U zavisnosti od postavke jačine zvuka zvučnika S315i

** Bas i glasnoća mogu biti slabiji u režimu uštede baterije

P: Kako se prikazuje nivo punjenja zvučnika S315i?

O: Pomoću LED svetla sa više boja u gornjem desnom uglu na prednjoj strani zvučnika S315i. Pogledajte tabelu sa objašnjenjem statusa S315i LED diode iznad da biste videli šta koja boja označava.

P: Hoće li se iPod/iPhone puniti kada se priključi na zvučnik S315i?

O: Da, kada je zvučnik S315i priključen na utičnicu za naizmjeničnu struju. S315i neće puniti iPod ili iPhone ako koristi baterije.

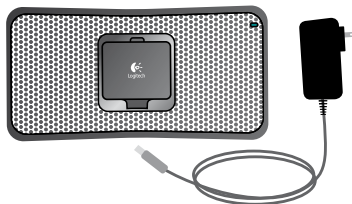
P: Imam Apple univerzalno ležište za bazu koje sam dobio sa iPod uređaj, gde treba da ga postavim?

O: Univerzalno ležište vam nije potrebno. Zvučnik S315i dizajniran je za savršenu podršku za iPod i iPhone uređaje pomoću konektora za usidranje.

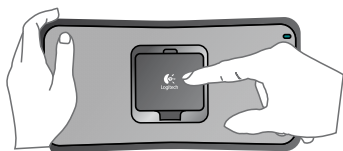
Hvala.

Zahvaljujemo se vam za nakup zvočnika Logitech® Rechargeable Speaker S315i. Zvočnik S315i je mogoče hitro nastaviti in uporabljati. Z njim bo zvok odličen, življenjska doba baterije pa je podaljšana. Če želite izvedeti več o izdelkih Logitech® ali želite več informacij o zvočnikih Logitech®, obiščite spletno mesto www.logitech.com.

1 Vsebina



2 Potisnite, da se odpre.



3 Polnjenje zvočnika



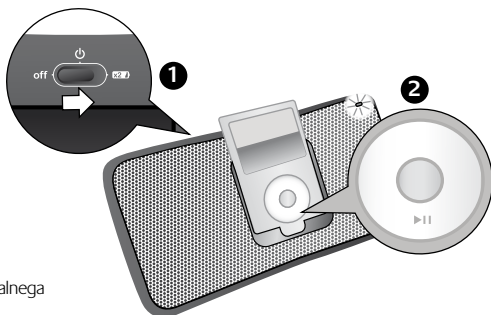
OPOMBA: Več o stanju lučk preberite v 7. poglavju.

4 Priključitev/združevanje iPoda

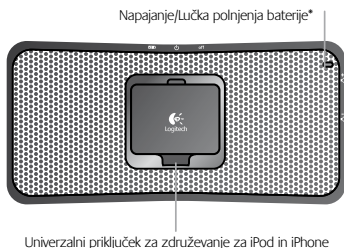


OPOMBA: Za zvočnik S315i ne potrebujete univerzalnega pladnja za iPod

5 Potisnite, če želite vklopiti napajanje in pritisnite gumb za predvajanje na iPodu.



6 Funkcije



* Več o stanju lučk preberite v 7. poglavju

** Če delate v načinu varčevanja energije, podaljšate življenjsko dobo baterije za do 20 ur. Glejte 8. poglavje – Pogosta vprašanja.

7 Lučke

Vir napajanja	Lučka na zvočniku S315i	Označuje
Stenska vtičnica	Lučka ne sveti	Napajanje zvočnika S315i je IZKLOPLJENO, vendar se zvočnik polni.
Stenska vtičnica	Zelena (sveti neprekinjeno)	Baterija zvočnika S315i je povsem polna in napajanje je VKLOPLJENO.
Stenska vtičnica	Zelena (počasi utripa)	Baterija zvočnika S315i je < (manj kot) 100-odstotno napolnjena, vendar se polni (napajanje je VKLOPLJENO).
Baterija	Lučka ne sveti	Napajanje zvočnika S315i je izklopljeno ali pa se je iztekla življenjska doba baterije.
Baterija	Zelena	Življenjska doba baterije zvočnika S315i je > (večja od) 40 odstotkov.
Baterija	Oranžna	Življenjska doba baterije zvočnika S315i je od 5 do 40-odstotna.
Baterija	Rdeča	Življenjska doba baterije zvočnika S315i je > (manjša od) 5 odstotkov.

8 Pogosta vprašanja

V: Kako polnim zvočnik S315i?

O: Preprosto priključite priloženi napajalnik na zadnjo stran zvočnika S315i in ga priključite na standardno stensko vtičnico za napajanje.

V: Kako dolgo traja vnovično polnjenje zvočnika S315i?

O: Približno 10 do 20 ur (odvisno od tega, kako prazna je baterija)

V: Kako dolgo deluje baterija z enim polnjenjem?

O: 10 ur ob normalnem delovanju *

O: Do 20 ur v načinu varčevanja energije **

* Odvisno od nastavitve glasnosti za S315i.

** Ko bo zvočnik deloval v načinu varčevanja energije, boste morda opazili manj nizkih tonov in nižjo stopnjo glasnosti.

V: Kako je prikazana raven polnjenja baterije zvočnika S315i?

O: Uporabite večbarvno lučko v zgornjem desnem kotu na sprednjem delu zvočnika S315i. Glejte zgornjo tabelo z opisom lučk zvočnika S315i, kjer je prikazano, kaj pomeni posamezna lučka.

V: Ali se iPod oziroma iPhone polni, ko je priključen na zvočnik S315i?

O: Da, če je zvočnik S315i priključen na električno napajanje. Zvočnik S315i ne omogoča polnjenja iPoda ali naprave iPhone, če se napaja iz baterije.

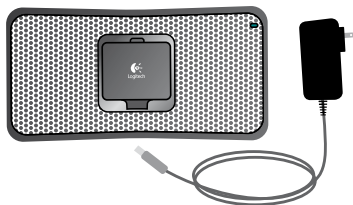
V: Imam univerzalni pladenj za združevanje družbe Apple, ki je bil priložen iPodu. Kam ga moram namestiti?

O: Ne potrebujete nobenega univerzalnega pladnja. Zvočnik S315i je narejen tako, da s priključkom za združevanje odlično podpira vse iPode in naprave iPhone .

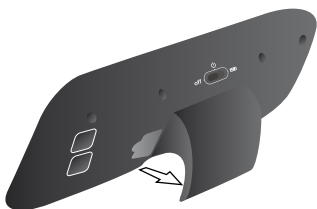
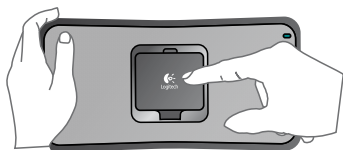
Ďakujeme!

Ďakujeme, že ste si kúpili nabíjateľný reproduktor Logitech® Rechargeable Speaker S315i. Reproduktor S315i sa rýchlo nastavuje, vydáva špičkový zvuk a poskytuje predĺženú životnosť batérií. Ďalšie informácie o produktoch spoločnosti Logitech® alebo o reproduktoroch spoločnosti Logitech® získate na lokalite www.logitech.com.

1 Obsah



2 Stlačením otvorit'



3 Nabíjanie reproduktora



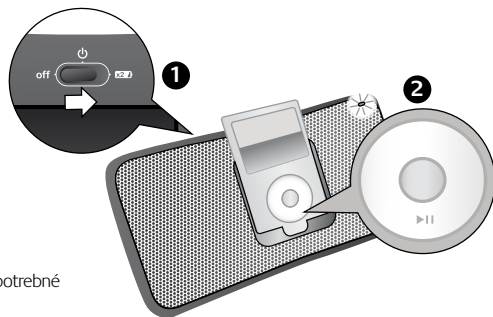
POZNÁMKA: Informácie o stave kontrolky LED nájdete v časti 7

4 Pripojenie/ukotvenie zariadenia iPod

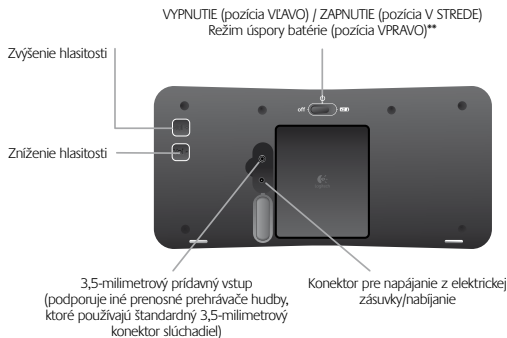


POZNÁMKA: Pri použití reproduktora S315i nie sú potrebné univerzálne adaptéry zariadení iPod

5 Pomocou prepínača zapnete reproduktor a spustíte prehrávanie na zariadení iPod



6 Funkcie



* Informácie o stave kontrolky LED nájdete v časti 7

** Režim úspory batérie predlžuje životnosť batérie až na 20 hodín. Informácie nájdete v časti 8 (Najčastejšie otázky)

7 Indikácie kontrolky LED

Zdroj napájania	Svetelný indikátor reproduktora S315i	Indikácia
elektrická zásuvka	nesvieti	reproduktor S315i je vypnutý, ale nabíja sa
elektrická zásuvka	svieti nazeleno	batéria reproduktora S315i je úplne nabitá a reproduktor je ZAPNUTÝ
elektrická zásuvka	pomaly blíká nazeleno	úroveň nabitia batérie reproduktora S315i je nižšia ako 100%, ale batéria sa nabíja (reproduktor je ZAPNUTÝ)
batéria	nesvieti	reproduktor S315i je vypnutý alebo je batéria úplne vybitá
batéria	svieti nazeleno	úroveň nabitia batérie reproduktora S315i je vyššia ako 40%
batéria	svieti naoranžovo	úroveň nabitia batérie reproduktora S315i je 5 – 40%
batéria	svieti načerveno	úroveň nabitia batérie reproduktora S315i je nižšia ako 5%

8 Najčastejšie otázky

Otázka: Ako sa nabíja reproduktor S315i?

Odpoveď: Jednoducho pripojte priložené nabíjačku napájanú striedavým prúdom k zadnej časti reproduktora S315i a zapojte ju do štandardnej elektrickej zásuvky.

Otázka: Ako dlho trvá nabitie reproduktora S315i?

Odpoveď: 10 – 20 hodín (v závislosti od úrovne vybitia batérie)

Otázka: Ako dlho vydrží batéria na jedno nabitie?

Odpoveď: Pri bežnej prevádzke 10 hodín *

Odpoveď: V režime úspory batérie až 20 hodín **

* V závislosti od nastavenia hlasitosti reproduktora S315i

** V režime úspory batérie si môžete všimnúť nižšiu úroveň basov a hlasitosti

Otázka: Kde sa zobrazuje úroveň nabitia batérie reproduktora S315i?

Odpoveď: Zobrazuje sa prostredníctvom kontrolky LED v pravom hornom rohu v prednej časti reproduktora S315i. V tabuľke Indikácie kontrolky LED reproduktora S315i vyššie sú vysvetlené všetky svetelné indikácie.

Otázka: Keď je zariadenie iPod alebo iPhone zapojené od reproduktora S315i, bude sa nabíjať?

Odpoveď: Áno, ak je reproduktor S315i napájaný striedavým prúdom. Ak je reproduktor S315i napájaný z batérií, zariadenie iPod a iPhone sa nebude nabíjať.

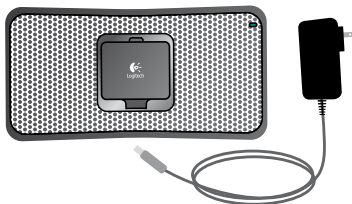
Otázka: Mám k dispozícii adaptér Universal Dock od spoločnosti Apple, ktorý sa dodáva so zariadením iPod. Ako ho môžem použiť?

Odpoveď: Žiadne univerzálne adaptéry nepotrebuje. Reproduktor S315i je navrhnutý tak, aby dokonale podporoval všetky zariadenia iPod a iPhone prostredníctvom konektora pre stolný adaptér.

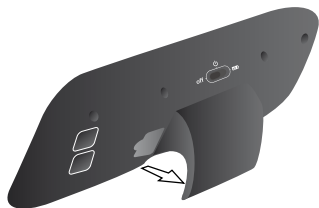
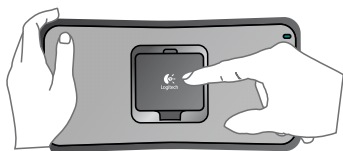
Vă mulțumim!

Vă mulțumim pentru achiziționarea produsului Logitech® Rechargeable Speaker S315i. S315i poate fi instalat și utilizat rapid și oferă un sunet de excepție, precum și o durată prelungită de viață a bateriei. Pentru a afla mai multe informații despre produsele Logitech® sau mai multe informații despre difuzoarele Logitech®, vă rugăm să vizitați site-ul www.logitech.com

1 Cuprins



2 Apăsați pentru a deschide



3 Încărcați dispozitivul



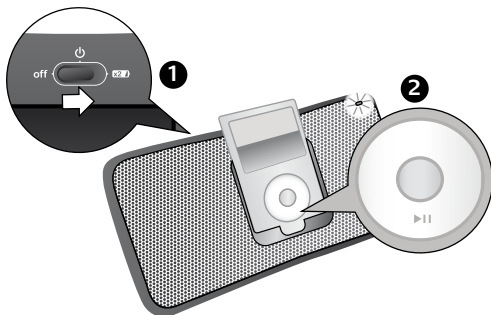
NOTĂ: Consultați secțiunea 7 în legătură cu starea indicatorului LED

4 Conectați/andocați dispozitivul iPod

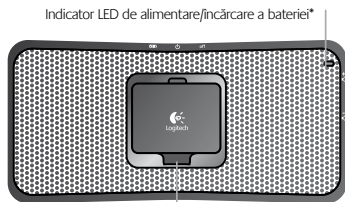


NOTĂ: Pentru S315i nu sunt necesare suporturile iPod universale

5 Glisați pentru a porni și apăsați pe butonul de redare al dispozitivului iPod



6 Caracteristici



Indicator LED de alimentare/încărcare a bateriei*

Conector de andocare universal pentru iPod/iPhone

Volum mai mare

Volum mai mic

Intrare auxiliară de 3,5 mm (acceptă alte playere muzicale portabile care au o mufă standard de 3,5 mm pentru căști)

Închidere (glisați în partea STÂNGĂ)/Pomire (poziția din CENTRU) Mod de economisire a bateriei (glisați în partea DREAPTA)**

Mufă de alimentare la priză de c.a./încărcare

* Consultați secțiunea 7 în legătură cu starea indicatorului LED

** Modul de economisire a bateriei extinde durata de viață a acestuia până la maximum 20 de ore.

Consultați secțiunea 8 – Întrebări frecvente

7 Indicațiile LED-ului

Alimentare de la	Indicatorul luminos al S315i	Indică
Priza de c.a.	Stins	S315i este oprit, dar se încarcă
Priza de c.a.	Verde (continuu)	Bateria dispozitivului S315i este încărcată complet, iar acesta este pornit
Priza de c.a.	Verde (intermitent lent)	Nivelul bateriei dispozitivului S315i este mai mic decât 100%, dar se încarcă (dispozitivul este pornit)
Baterie	Stins	S315i este oprit sau bateria este complet consumată
Baterie	Verde	Nivelul bateriei dispozitivului S315i este mai mare de 40%
Baterie	Portocaliu	Nivelul bateriei dispozitivului S315i este cuprins între 5% și 40%
Baterie	Roșu	Nivelul bateriei dispozitivului S315i este mai mic de 5%

8 Întrebări frecvente

Î: Cum încarc dispozitivul meu S315i?

R: Pur și simplu conectați adaptorul de c.a. în partea din spate a dispozitivului S315i și introduceți-l într-o priză de perete.

Î: Cât timp durează reîncărcarea dispozitivului S315i?

R: Reîncărcarea durează între 10 și 20 de ore (în funcție de cât de descărcată este bateria).

Î: Cât funcționează bateria după o încărcare?

R: 10 ore de funcționare normală *

R: Până la 20 de ore în modul de economisire a energiei ***

* În funcție de setările pentru volum ale dispozitivului S315i

** În modul de economisire a energiei, se poate observa scăderea nivelului de bași și a volumului.

Î: Cum se afișează nivelul de încărcare a dispozitivului meu S315i?

R: Observați indicatorul LED cu mai multe culori din colțul din dreapta sus de pe partea frontală a dispozitivului S315i. Consultați tabelul de mai sus cu indicațiile LED-ului dispozitivului S315i care vă arată semnificația fiecărei lumini.

Î: Dispozitivul iPod/iPhone se va încărca atunci când este conectat la dispozitivul S315i?

R: Da, atunci când S315i este conectat la o sursă de alimentare de c.a. Dacă funcționează pe baterii, S315i nu va încărca dispozitivele iPod sau iPhone.

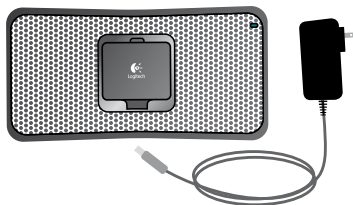
Î: Am un suport de andocare universal de la Apple care a fost furnizat cu dispozitivul iPod. Cum îl utilizez?

R: Nu sunt necesare suporturile universale. S315i este proiectat să fie compatibil cu dispozitivele iPod și iPhone cu un conector de andocare.

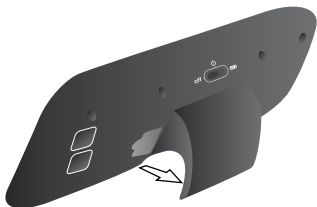
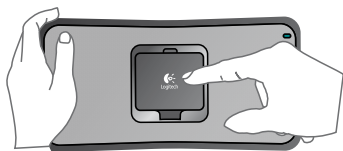
Благодарим ви!

Благодарим ви, че закупихте акумулаторните тонколони Logitech® S315i. Продуктът S315i се конфигурира и използва лесно и дава отличен звук с удължен живот на батериите. За да научите повече за продуктите на Logitech® или за повече информация за тонколониите Logitech®, отидете на <http://www.logitech.com>.

1 Съдържание



2 Отваряне с натискане



3 Зареждане на тонколониите



ЗАБЕЛЕЖКА: Направете справка в раздел 7 за значението на светлинния индикатор

4 Свързване/Поставяне на iPod



ЗАБЕЛЕЖКА: Тонколоните S315i нямат нужда от универсална поставка за iPod

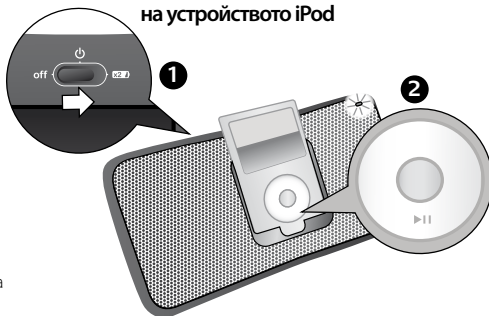
6 Функции

Светлинен индикатор за захранване и зареждане на батерията*



Универсален съединител за докинг адаптер за iPod и iPhone

5 Плъзнете, за да включите захранването, и натиснете бутона за възпроизвеждане на устройството iPod



ИЗКЛЮЧЕНО захранване (плъзнете в ЛЯВА позиция) /
ВКЛЮЧЕНО захранване (СРЕДНА позиция)
Режим за пестене на енергия за батерията
(плъзнете в ДЯСНА позиция)**



* Направете справка в раздел 7 за значението на светлиния индикатор

** Режимът за пестене на енергия удължава живота на батерията до 20 часа. Вж. раздел 8 – „Често задавани въпроси“

7 Значение на светлинния индикатор

Захранване от	Светлинен индикатор на S315i	Значение
Променлив ток от мрежата	Не свети	S315i са ИЗКЛЮЧЕНИ, но се зареждат
Променлив ток от мрежата	Зелен (без прекъсване)	Батерията на S315i е изцяло заредена и захранването е ВКЛЮЧЕНО
Променлив ток от мрежата	Зелен (мига бавно)	Батерията на S315i е под 100%, но се зарежда (Захранването е ВКЛЮЧЕНО)
Батерия	Не свети	S315i са изключени или батерията е напълно изтощена
Батерия	Зелен	Батерията на S315i има над 40% оставащ заряд
Батерия	Оранжев	Батерията на S315i има между 5% и 40% оставащ заряд
Батерия	Червен	Батерията на S315i има под 5% оставащ заряд

8 Често задавани въпроси (FAQ)

В.: Как да зареда тонколониите S315i?

О.: Свържете включеното в комплекта зарядно устройство за променлив ток към задния панел на S315i и го включете в обикновен електрически контакт.

В.: За колко време се презареждат тонколониите S315i?

О.: Между 10 и 20 часа, в зависимост от това, до каква степен е изтощена батерията.

В.: Колко време издържа батерията с едно зареждане?

О.: До 20 часа при нормална експлоатация *

О.: До 20 часа в режим за пестене на енергия **

* Зависи от настройката за сила на звука на S315i

** Възможно е да забележите отслабване на басите и силата на звука при включен режим за пестене на енергия

В.: Как се показва нивото на заряда на батерията в тонколониите S315i?

О.: Използвайте многоцветния светлинен индикатор в горния десен ъгъл на предния панел на S315i. Направете справка в горната таблица за светлинния индикатор на S315i, която показва значението на всеки цвят.

В.: Ще се зарежда ли iPod/iPhone, когато е поставен в тонколониите S315i?

О.: Да, ако тонколониите S315i са включени в електрическата мрежа. S315i няма да зареждат вашия iPod или iPhone, когато работят на батерии.

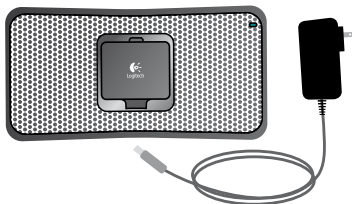
В.: Имам универсална поставка от Apple, която беше включена в комплекта на моя iPod. Къде трябва да я поставя?

О.: Нямаме нужда от универсална поставка. Тонколониите S315i са проектирани така, че да поддържат без проблем всички модели iPod и iPhone със съединител за докинг адаптер.

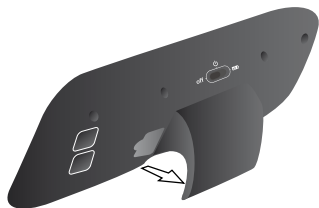
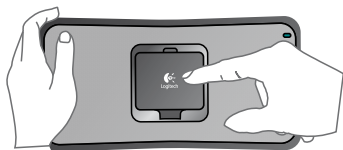
Дякуємо!

Дякуємо за покупку Logitech® Rechargeable Speaker S315i. Динамік S315i легко налаштувати та використовувати. Він відтворює чудовий звук і має подовжений строк служби акумулятора. Щоб дізнатися більше про продукцію Logitech® або окремо про динаміки Logitech®, відвідайте веб-сайт www.logitech.com

1 Зміст



2 Натисніть, щоб відкрити



3 Зарядіть динамік

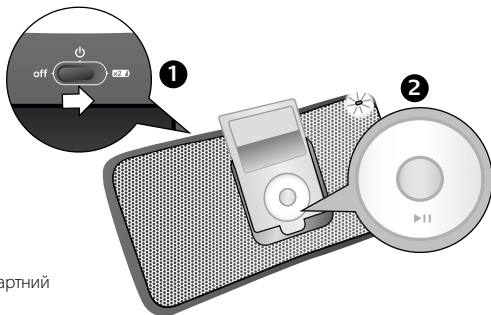


ПРИМІТКА. Див. розділ 7, щоб отримати інформацію про стан індикатора

4 Підключіть iPod



5 Посуньте, щоб увімкнути, та натисніть кнопку відтворення на iPod

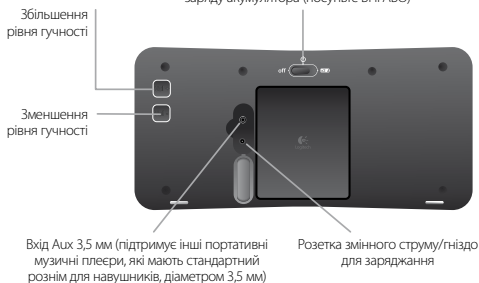


ПРИМІТКА. Для динаміка S315i не потрібен стандартний адаптер iPod

6 Функції



ВИМКНЕННЯ живлення (посуньте ВЛІВО)/УВИМКНЕННЯ живлення (ЦЕНТРАЛЬНЕ положення) Режим збереження заряду акумулятора (посуньте ВПРАВО)**



* Див. розділ 7, щоб отримати інформацію про стан індикатора

** За допомогою режиму збереження заряду акумулятора строк його служби збільшується до 20 годин.
Див. розділ 8 "Запитання й відповіді"

7 Показання індикатора

Джерело надходження живлення	Індикатор S315i	Указує на те, що
Розетка змінного струму	не горить	живлення динаміка S315i ВІМКНЕНО, але заряджання триває
Розетка змінного струму	горить зеленим (постійно)	динамік S315i повністю заряджено, а живлення ВВІМКНЕНО
Розетка змінного струму	ледь мерехтить зеленим	рівень заряду акумулятора динаміка S315i < (менше) 100%, але заряджання триває (живлення ВВІМКНЕНО)
Акумулятор	не горить	динамік S315i відключено чи на низький заряд батареї
Акумулятор	горить зеленим	рівень заряду акумулятора динаміка S315i > (більше) 40%
Акумулятор	горить оранжевим	рівень заряду акумулятора динаміка S315i складає від 5% до 40%
Акумулятор	горить червоним	рівень заряду акумулятора динаміка S315i > (менше) 5%

8 Запитання й відповіді

3: Як заряджати динамік S315i?

В: Просто підключіть пристрій для заряджання до задньої панелі динаміка S315i та під'єднайте його до стандартної настінної розетки.

3: Як довго триватиме заряджання динаміка S315i?

В: Приблизно 10–20 годин (залежно від залишку заряду акумулятора)

3: На скільки вистачить заряду акумулятора?

В: На 10 годин за умов нормальної роботи *

В: До 20 годин у режимі збереження заряду акумулятора ***

* Залежно від параметрів гучності динаміка S315i

** У режимі збереження заряду акумулятора

спостерігається нижчий рівень басів і гучності.

3: Як відображається рівень заряду акумулятора динаміка S315i?

В: Рівень заряду відображає багатокольоровий індикатор у правому верхньому кутку на передній панелі динаміка S315i. Щоб довідатися про показання індикатора, див. наведену вище таблицю, у якій пояснюються значення кожного кольору.

3: Чи буде iPod/iPhone заряджатися, якщо його під'єднано до динаміка S315i?

В: Так, якщо динамік S315i під'єднано до джерела живлення змінного струму. Динамік S315i не буде заряджати iPod чи iPhone, якщо він працює від акумулятора.

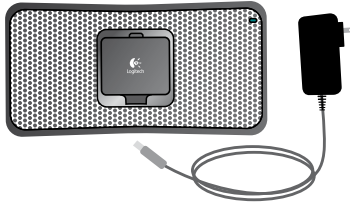
3: У мене є універсальна док-станція Apple, яка входила до комплексу поставки. Для чого вона призначена?

В: Вам не знадобиться ні універсальна док-станція, ні стандартний адаптер. Динамік S315i розроблено так, що він підтримує плеєри iPod та телефони iPhone за допомогою розніми для підключення до док-станції.

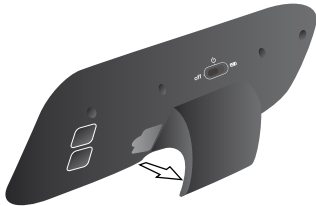
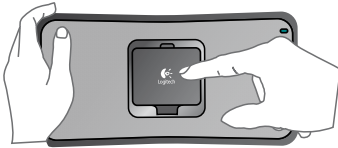
Teşekkürler!

Logitech® Rechargeable Speaker S315i ürününü satın aldığınız için teşekkür ederiz. S315i'nin kurulması ve kullanılması kolaydır, uzun pil ömrüyle mükemmel ses verir. Logitech® ürünleri hakkında ayrıntılı bilgi ya da Logitech® hoparlörleri hakkında daha fazla bilgi için www.logitech.com adresini ziyaret edin.

1 İçindekiler



2 Açmak için itin



3 Hoparlörü şarj edin



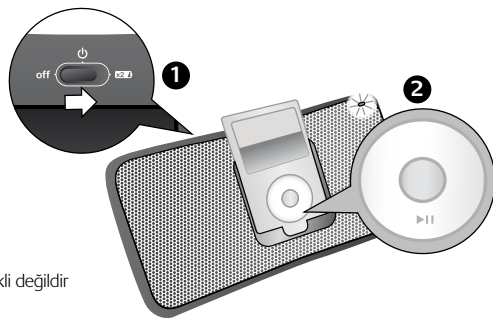
NOT: LED ışığının durumu için lütfen bölüm 7'ye bakın

4 iPod'u Bağlayın/Yerleştirin

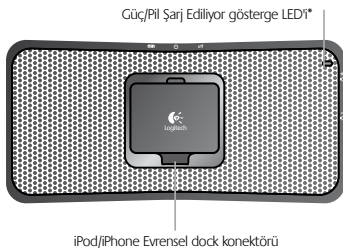


NOT: S315i hoparlör için Evrensel iPod Tepsileri gerekli değildir

5 Gücü açmak için düğmeyi kullanın ve iPod üzerinde çalma düğmesine basın

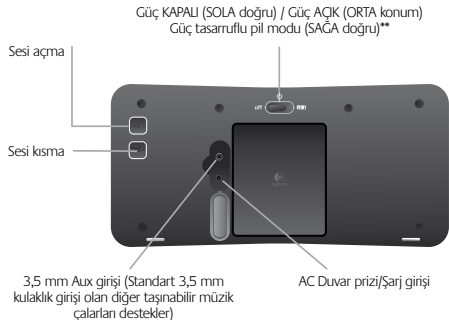


6 Özellikler



Güç/Pil Şarj Ediliyor göstere LED**

iPod/iPhone Evrensel dock konektörü



Güç KAPALI (SOLA doğru) / Güç AÇIK (ORTA konum)
Güç tasarruflu pil modu (SAĞA doğru)**

Sesi açma

Sesi kısma

3,5 mm Aux girişi (Standart 3,5 mm kulaklık girişi olan diğer taşınabilir müzik çalarları destekler)

AC Duvar prizi/Şarj girişi

* LED ışığının durumu için lütfen bölüm 7'ye bakın

** Güç tasarruflu modu pil ömrünüzü 20 saate kadar uzatır. Bkz. bölüm 8 - SSS

7 LED ışığının anlamları

Güç kaynağı	S315i ışık göstergesi	Anlamı
AC Duvar prizi	Işık Yok	S315i KAPALI, ancak şarj edilmeye devam ediyor
AC Duvar prizi	Yeşil (sürekli)	S315i pili tam şarj edilmiş ve güç AÇIK
AC Duvar prizi	Yeşil (yavaş yanıp sönen)	S315i pili şarj durumu %100'ün altında, ancak şarj ediliyor (güç AÇIK)
Pil	Işık yok	S315i'nin gücü kapalı veya pil ömrü sona ermiş
Pil	Yeşil	S315i pil ömrü, %40'ın üzerinde
Pil	Turuncu	S315i pil ömrü %5 ile %40 arasında
Pil	Kırmızı	S315i pil ömrü, %5'in altında

8 SSS

S. S315i hoparlörümü nasıl şarj edebilirim?

C: Ürünle birlikte verilen AC şarj cihazını S315i'nin arkasına bağlayıp standart bir duvar prizine takmanız yeterlidir.

S. S315i hoparlörümün şarj edilmesi ne kadar sürer?

C: 10 saat ile 20 saat arasında (Pilin ne kadarının bittiğine bağlıdır)

S: Pili şarj ne kadar dayanır?

C: Normal çalışmada 10 saat *

C: Güç tasarrufu Modunda 20 saate kadar **

* S315i'nin ses ayarına bağlı olarak değişir

** Güç tasarrufu modundayken başlarınc ve ses yüksekliğinin azaldığını fark edebilirsiniz

S. S315i hoparlörümün pil şarj düzeyi nasıl görüntülenir?

C: S315i'nin ön tarafında sağ üst köşedeki çok renkli LED'i kullanın. Her bir farklı ışığın ne anlama geldiğini gösteren yukarıdaki S315i LED ışığı gösterge tablosuna bakın.

S. S315i hoparlörümüne takılıyken iPod/iPhone şarj olur mu?

C: Evet, S315i hoparlörünüz AC güç kaynağına takılıysa. iPod veya iPhone'unuz pille çalışırken S315i şarj olmaz.

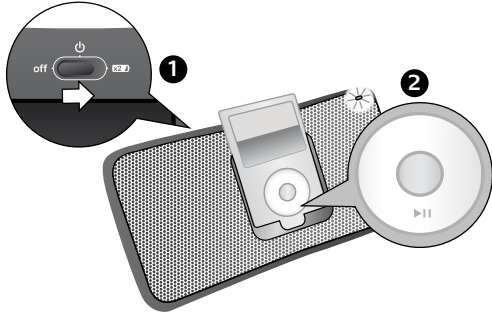
S: iPod'umla birlikte gelen Apple Evrensel Dock Tepsim var, bunu nerede kullanacağım?

C: Evrensel Tepsilere artık ihtiyacınız yok. S315i hoparlör, dock konektörü olan tüm iPod'ları ve iPhone'ları mükemmel destekleyecek şekilde tasarlanmıştır.

مصدر الطاقة	مؤشر المصباح في S315i	يشير إلى
مصدر التيار المتردد بالحاظ	لا يضيء	إيقاف تشغيل مكبر الصوت S315i، إلا أنه لا يزال يشحن
مصدر التيار المتردد بالحاظ	ضوء أخضر (متصل)	شحن بطارية مكبر الصوت S315i تمامًا ووجوده في حالة التشغيل
مصدر التيار المتردد بالحاظ	ضوء أخضر (ناقص ببطء)	كون مستوى شحن بطارية مكبر الصوت S315i أقل من 100% لكنها لا تزال قيد الشحن (مكبر الصوت في وضع التشغيل)
البطارية	لا يضيء	إيقاف تشغيل مكبر الصوت S315i أو انتهاء عمر البطارية
البطارية	ضوء أخضر	كون عمر بطارية مكبر الصوت S315i أكبر من 640
البطارية	ضوء برتقالي	كون فترة عمر البطارية لمكبر الصوت S315i تتراوح بين 65% و40%
البطارية	ضوء أحمر	كون عمر البطارية لمكبر الصوت S315i أقل من 65%

- س:** كيف يمكنني شحن مكبر الصوت من طراز S315i؟
- ج:** ما عليك سوى توصيل شاحن التيار المتردد المرفق بالجانب الخلفي لمكبر الصوت من طراز S315i ثم توصيله في مقبس طاقة قياسي بالحاظ.
- س:** ما الوقت الذي تستغرقه إعادة شحن مكبر الصوت من طراز S315i؟
- ج:** تستغرق هذه العملية مدة تتراوح من عشر إلى عشرين ساعة (وذلك وفقًا لمدى نفاذ البطارية).
- س:** لكم من الوقت يقوم شحن البطارية؟
- ج:** لمدة عشر ساعات في حالة التشغيل العادي *
- ج:** لمدة تصل إلى عشرين ساعة عند التشغيل في وضع توفير الطاقة **
- س:** فأي ن يتم تركيبه؟
- ج:** أنت لست في حاجة إلى أية أذراج عامة. فلقد صُمم مكبر الصوت من طراز S315i خصيصًا ليدعم كافة أجهزة iPod، iPhone، و iPod. فإين يتم تركيبه؟
- س:** لدي درج وحدة إرساء عامة من Apple جاء مرفقًا بجهاز iPod. فإين يتم تركيبه؟
- ج:** أنت لست في حاجة إلى أية أذراج عامة. فلقد صُمم مكبر الصوت من طراز S315i خصيصًا ليدعم كافة أجهزة iPod، iPhone، و iPod. فإين يتم تركيبه؟
- س:** هل سيتم شحن جهاز iPod/iPhone عند توصيله بمكبر الصوت من طراز S315i؟
- ج:** نعم. إذا كان مكبر الصوت من طراز S315i متصلًا بمصدر تيار متردد، أما إذا كان مكبر الصوت من طراز S315i يعمل على طاقة البطارية، فلن يقوم بشحن جهاز iPod أو iPhone.
- س:** لدي درج وحدة إرساء عامة من Apple جاء مرفقًا بجهاز iPod. فإين يتم تركيبه؟
- ج:** أنت لست في حاجة إلى أية أذراج عامة. فلقد صُمم مكبر الصوت من طراز S315i خصيصًا ليدعم كافة أجهزة iPod، iPhone، و iPod. فإين يتم تركيبه؟
- س:** كيف يتم عرض مستوى شحن البطارية لمكبر الصوت من طراز S315i؟
- ج:** استخدم مصباح LED متعدد الألوان الموجود بالزاوية اليمنى العلوية في الجانب الأمامي لمكبر الصوت من طراز S315i. راجع مصفوفة دلالات ضوء مصباح LED بمكبر الصوت من طراز S315i الواردة أعلاه للتعرف على دلالة كل ضوء مختلف.
- س:** هل سيتم شحن جهاز iPod/iPhone عند توصيله بمكبر الصوت من طراز S315i؟
- ج:** نعم. إذا كان مكبر الصوت من طراز S315i متصلًا بمصدر تيار متردد، أما إذا كان مكبر الصوت من طراز S315i يعمل على طاقة البطارية، فلن يقوم بشحن جهاز iPod أو iPhone.
- س:** لدي درج وحدة إرساء عامة من Apple جاء مرفقًا بجهاز iPod. فإين يتم تركيبه؟
- ج:** أنت لست في حاجة إلى أية أذراج عامة. فلقد صُمم مكبر الصوت من طراز S315i خصيصًا ليدعم كافة أجهزة iPod، iPhone، و iPod. فإين يتم تركيبه؟
- س:** كيف يتم عرض مستوى شحن البطارية لمكبر الصوت من طراز S315i؟
- ج:** استخدم مصباح LED متعدد الألوان الموجود بالزاوية اليمنى العلوية في الجانب الأمامي لمكبر الصوت من طراز S315i. راجع مصفوفة دلالات ضوء مصباح LED بمكبر الصوت من طراز S315i الواردة أعلاه للتعرف على دلالة كل ضوء مختلف.
- س:** هل سيتم شحن جهاز iPod/iPhone عند توصيله بمكبر الصوت من طراز S315i؟
- ج:** نعم. إذا كان مكبر الصوت من طراز S315i متصلًا بمصدر تيار متردد، أما إذا كان مكبر الصوت من طراز S315i يعمل على طاقة البطارية، فلن يقوم بشحن جهاز iPod أو iPhone.
- س:** لدي درج وحدة إرساء عامة من Apple جاء مرفقًا بجهاز iPod. فإين يتم تركيبه؟
- ج:** أنت لست في حاجة إلى أية أذراج عامة. فلقد صُمم مكبر الصوت من طراز S315i خصيصًا ليدعم كافة أجهزة iPod، iPhone، و iPod. فإين يتم تركيبه؟

5 حرك للتشغيل واضغط على زر التشغيل بجهاز iPod



4 توصيل /إرساء جهاز iPod

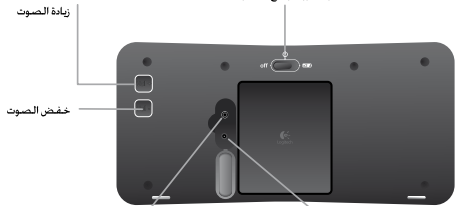


ملاحظة: لا تعد أدرج جهاز iPod العامة ضرورية بالنسبة لمكبر الصوت من طراز S315i

6 الميزات



موصل وحدة إرساء iPod/iPhone العامة

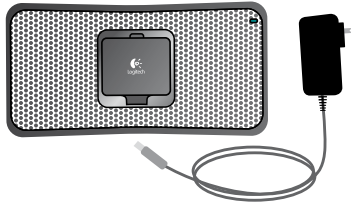


* يرجى الرجوع إلى القسم 7 للتعرف على حالة المصباح DEL

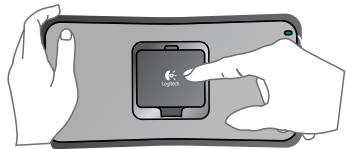
** يعمل وضع توفير طاقة البطارية على إطالة عمر البطارية لمدة تصل إلى عشرين ساعة، راجع القسم 8 - الأسئلة المتداولة

نشكرك على شراء مكبر الصوت S315i Logitech® Rechargeable Speaker. ويتسمج مكبر الصوت من طراز S315i بسرعة التركيب والاستخدام إلى جانب إخراجِه لصوت رائع بالإضافة إلى طول عمر البطارية. للتعرف على المزيد بشأن منتجات Logitech® أو للحصول على مزيدٍ من المعلومات حول مكبرات الصوت من Logitech®، يُرجى زيارة الموقع الإلكتروني www.logitech.com.

1 المحتويات



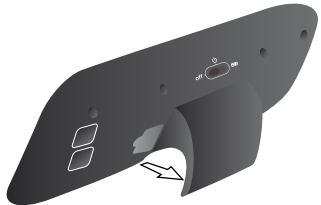
2 ادفع للفتح



3 شحن مكبر الصوت



ملاحظة: يُرجى الرجوع إلى القسم 7 للتعرف على حالة مصباح LED.





Logitech.



www.logitech.com/support



Location	Hotline <small>Technical Help</small>
België / Belgique	Dutch: +32-(0)2 200 64 44; French: +32-(0)2 200 64 40
Česká Republika	+420 239 000 335
Danmark	+45-38 32 31 20
Deutschland	+49-(0)69-51 709 427
España	+34 -91-275 45 88
France	+33-(0)1-57 32 32 71
Ireland	+353-(0)1 524 50 80
Italia	+39-02-91 48 30 31
Magyarország	+36-177-74 853
Nederland	+31-(0)-20-200 84 33
Norge	+47-(0)24 159 579
Österreich	+43-(0)1 206 091 026
Polska	00800 441 17 19
Portugal	+351-21-415 90 16
Russija	+7(495) 641 34 60
Schweiz / Suisse Svizzera	D +41-(0)22 761 40 12; F +41-(0)22 761 40 16; I +41-(0)22 761 40 20; E +41 (0)22 761 40 25
South Africa	800 981 089
Suomi	+358-(0)9 725 191 08
Sverige	+46-(0)8-501 632 83
Türkiye	00800 44 882 5862
United Arab Emirates	8000 441-4294
United Kingdom	+44-(0)203-024-81 59
European, Mid. East, & African Hq. Romanel s/Morges, Switzerland	English: +41-(0)22 761 40 25 Fax: +41-(0)21 863 54 02
Eastern Europe	English: 41-(0)22 761 40 25

© 2009 Logitech. All rights reserved. Logitech, the Logitech logo, and other Logitech marks are owned by Logitech and may be registered. All other trademarks are the property of their respective owners. Logitech assumes no responsibility for any errors that may appear in this manual. Information contained herein is subject to change without notice.

"Made for iPod" means that an electronic accessory has been designed to connect specifically to iPod and has been certified by the developer to meet Apple performance standards.

"Works with iPhone" means that an electronic accessory has been designed to connect specifically to iPhone and has been certified by the developer to meet Apple performance standards.

Apple is not responsible for the operation of this device or its compliance with safety and regulatory standards.

iPod and iPhone are trademarks of Apple Inc., registered in the U.S. and other countries.

620-002185