



РУССКИЙ

УКРАЇНСЬКА

العربية

Canon PIXMA MG3000 series PIXMA E470 series

Руководство по началу работы 1 Посібник для початку роботи 1

دليل البدء 1



Обучающее видео
Навчальні відеоматеріали

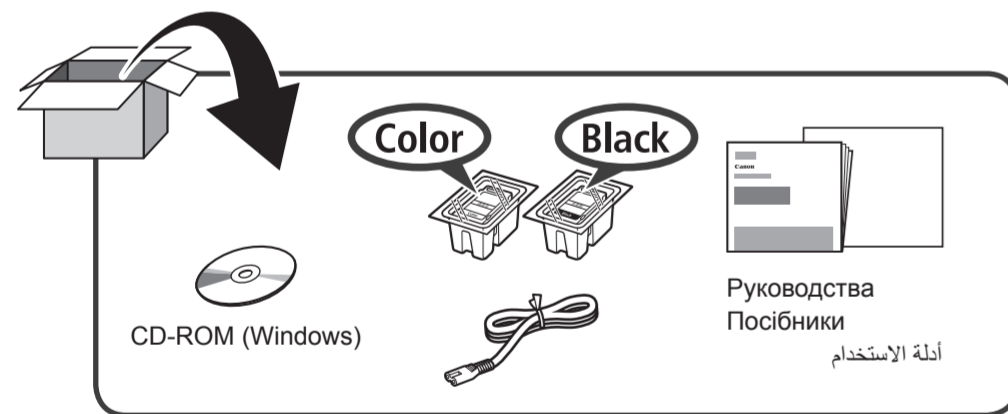
مقاطع فيديو تعليمية

<http://canon.com/ijsetup>

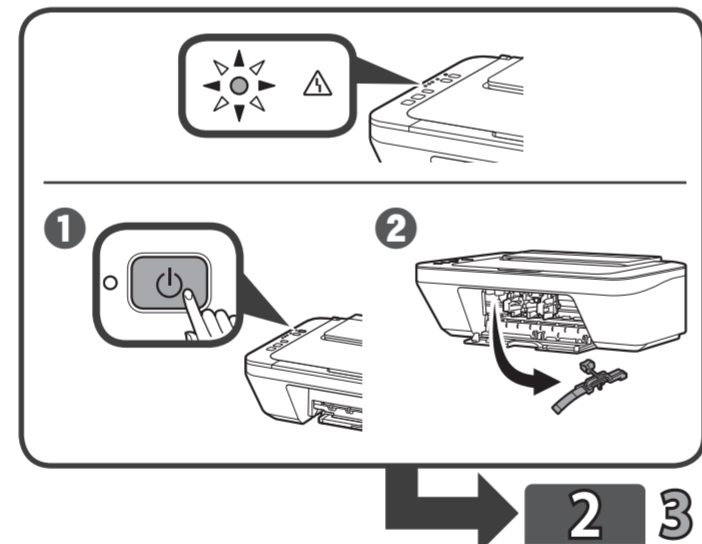
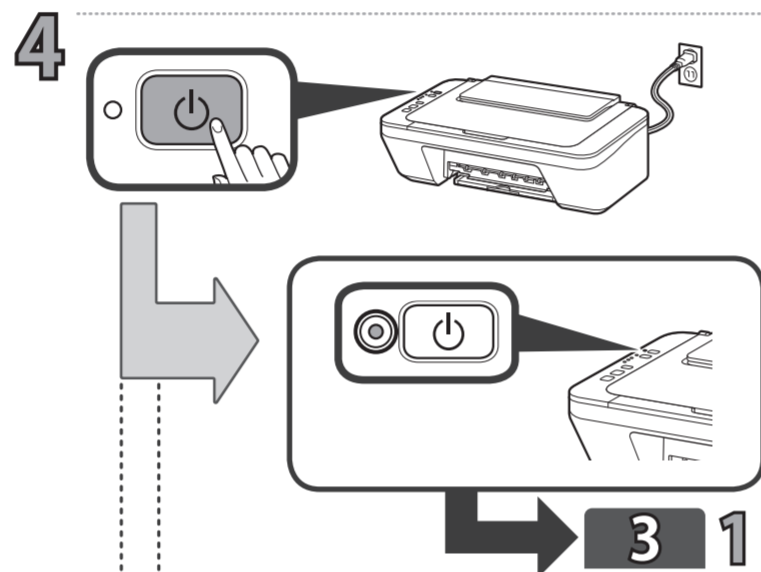
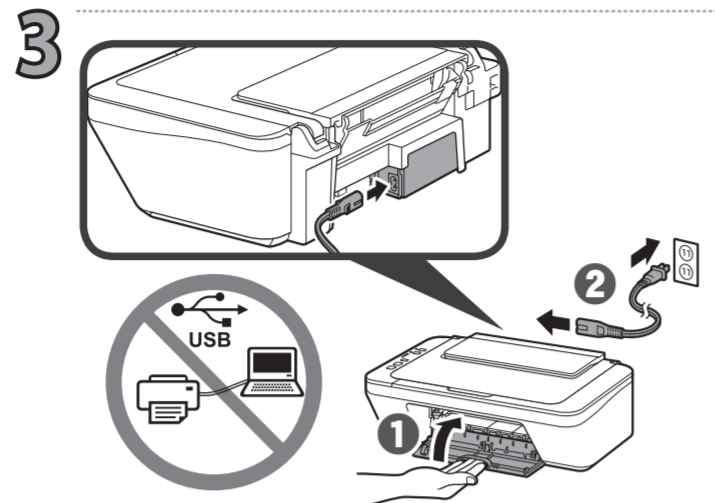
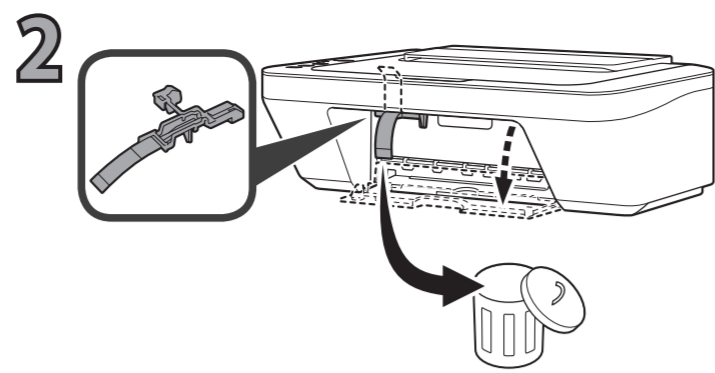
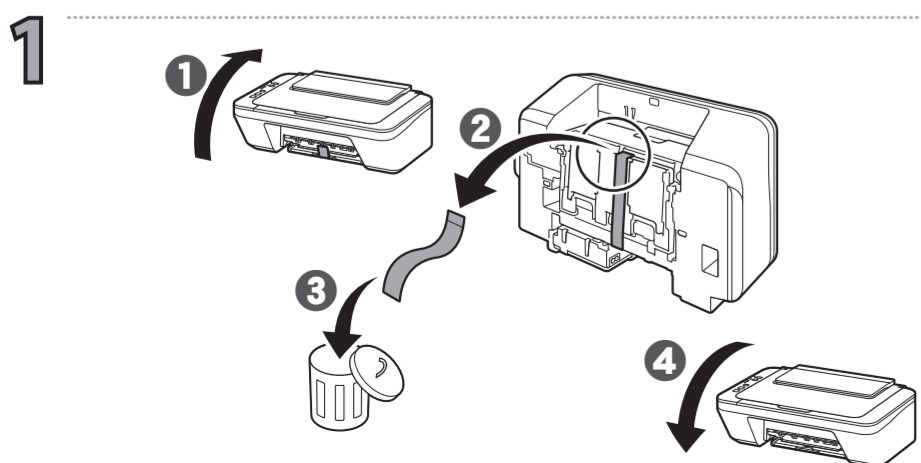


RMC (Regulatory Model Code): K10446
RMC (Regulatory Model Code): K10447

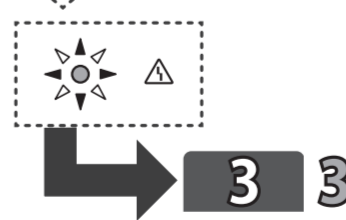
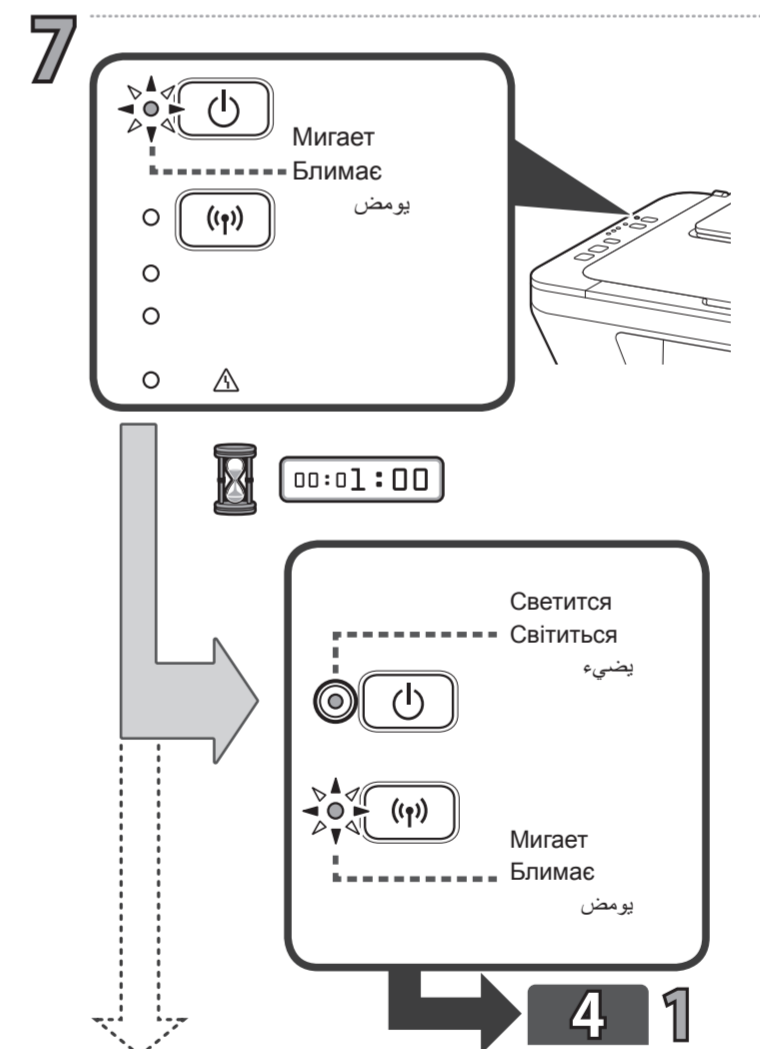
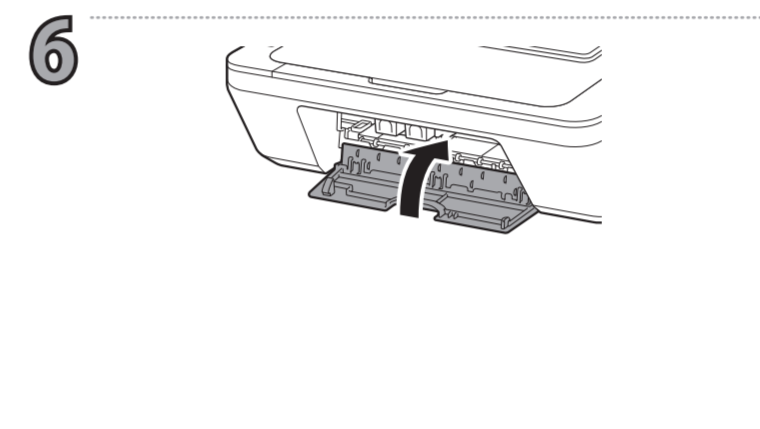
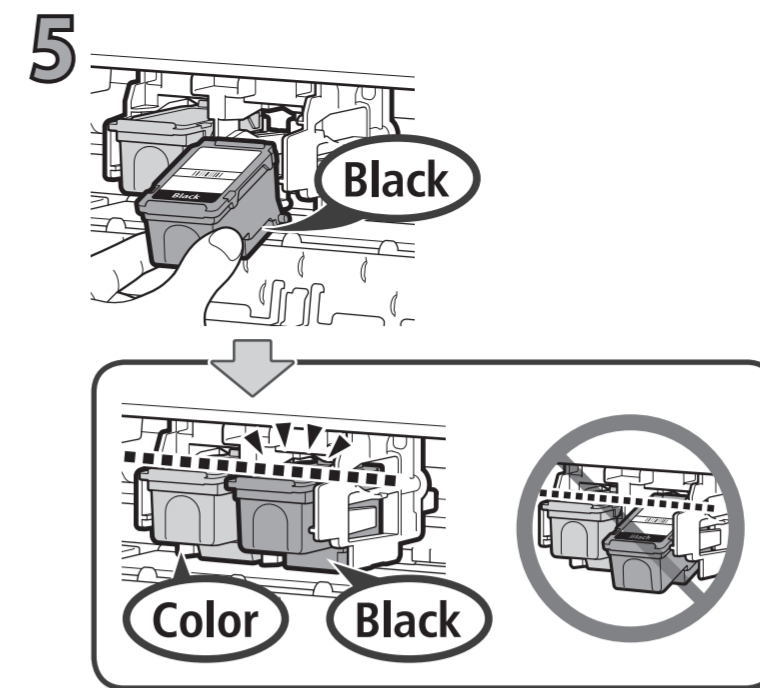
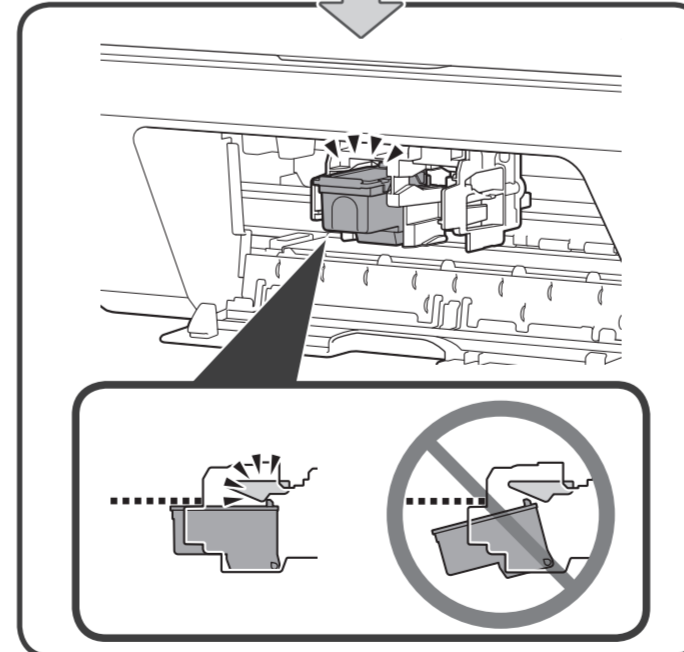
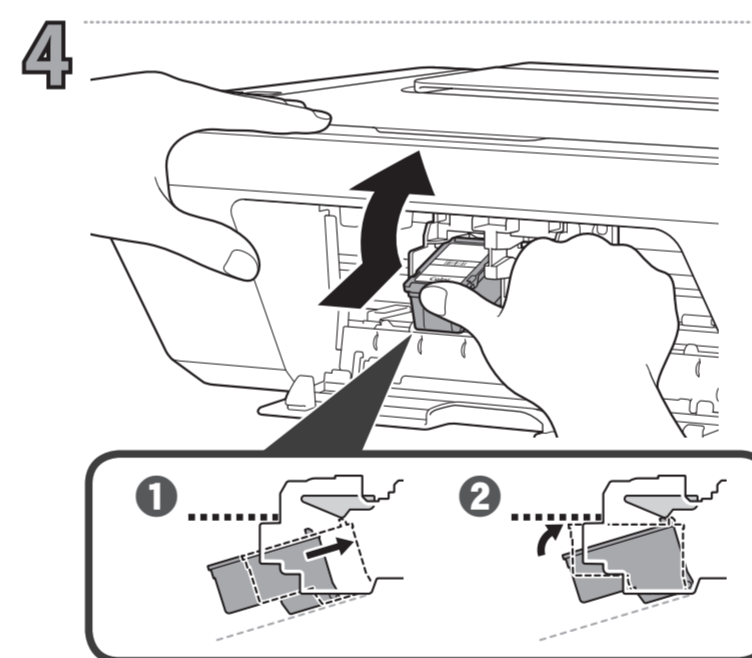
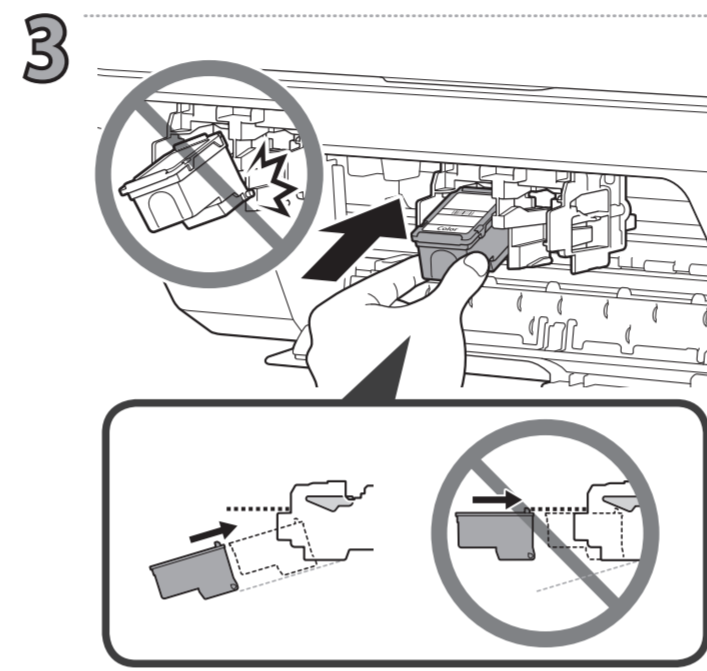
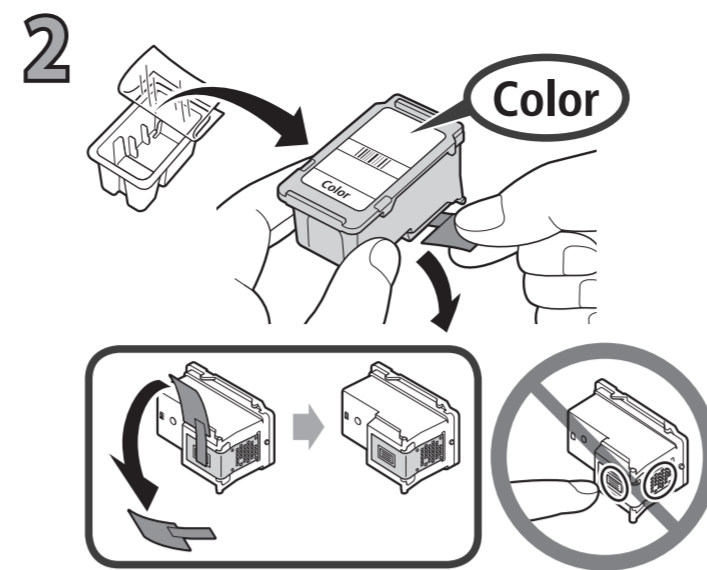
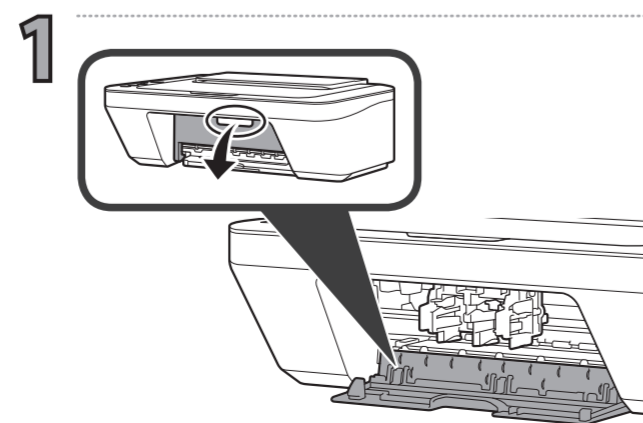
1



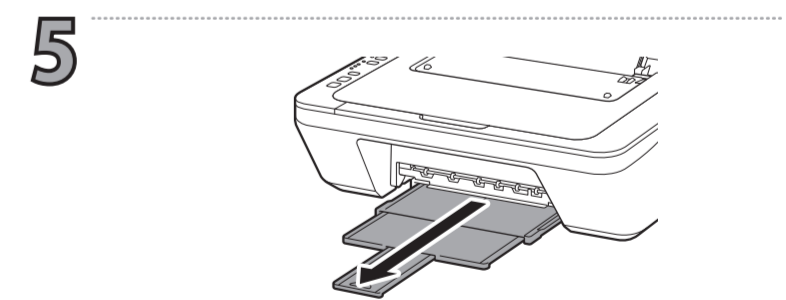
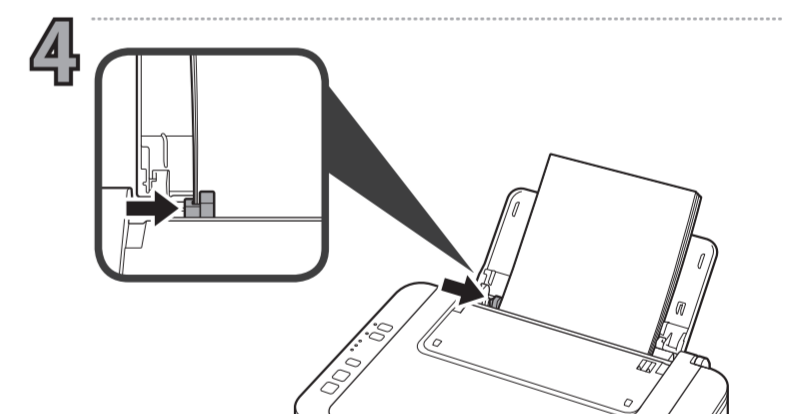
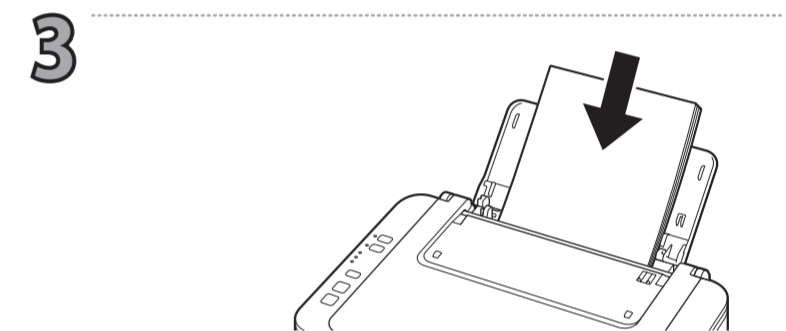
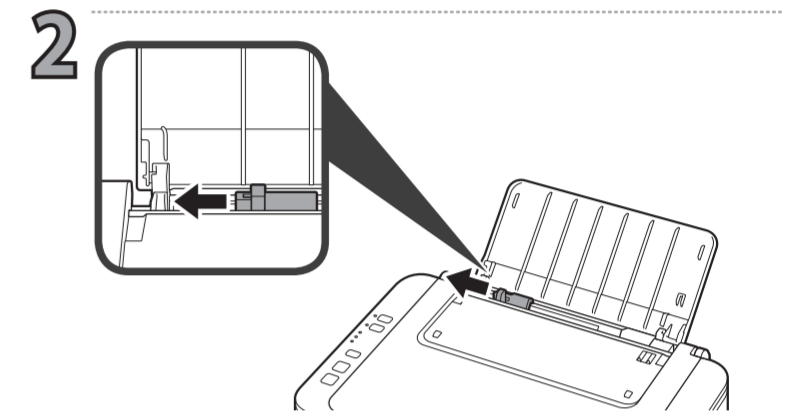
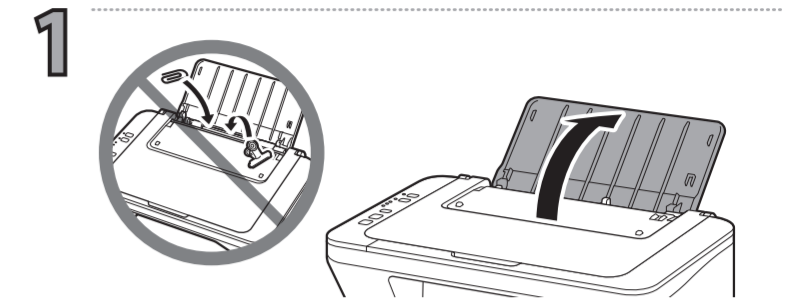
2



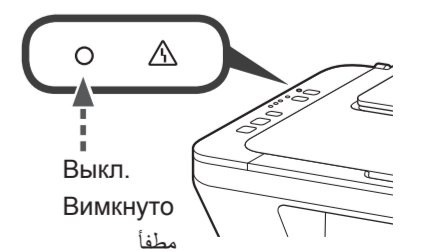
3



4



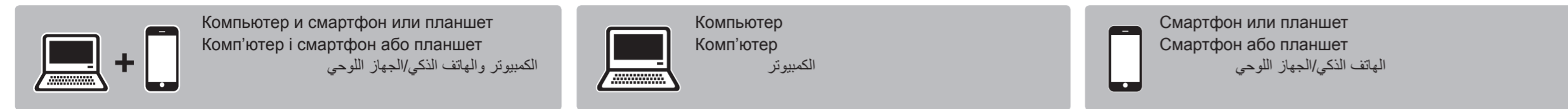
6 Проверьте, выключен ли индикатор Аварийный сигнал (Alarm).
Перевірте, чи вимкнено індикатор Попередження (Alarm).
تحقق من أن المصباح تنبيه (Alarm) مطفاً.



Выберите устройство, к которому нужно подключить принтер.

Виберіть пристрій, до якого потрібно підключити принтер.

حدد الجهاز المراد توصيله بالطابعة.

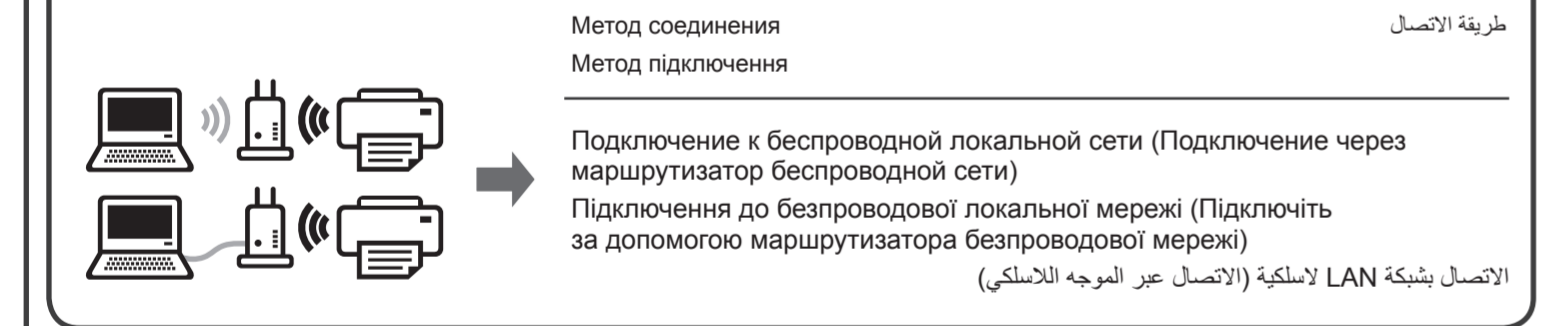


На вашем компьютере установлена система Windows или Mac OS?
 На вашому комп'ютері встановлено ОС Windows чи Mac OS?
 هل الكمبيوتر الخاص بك بنظام Windows أو Mac OS?

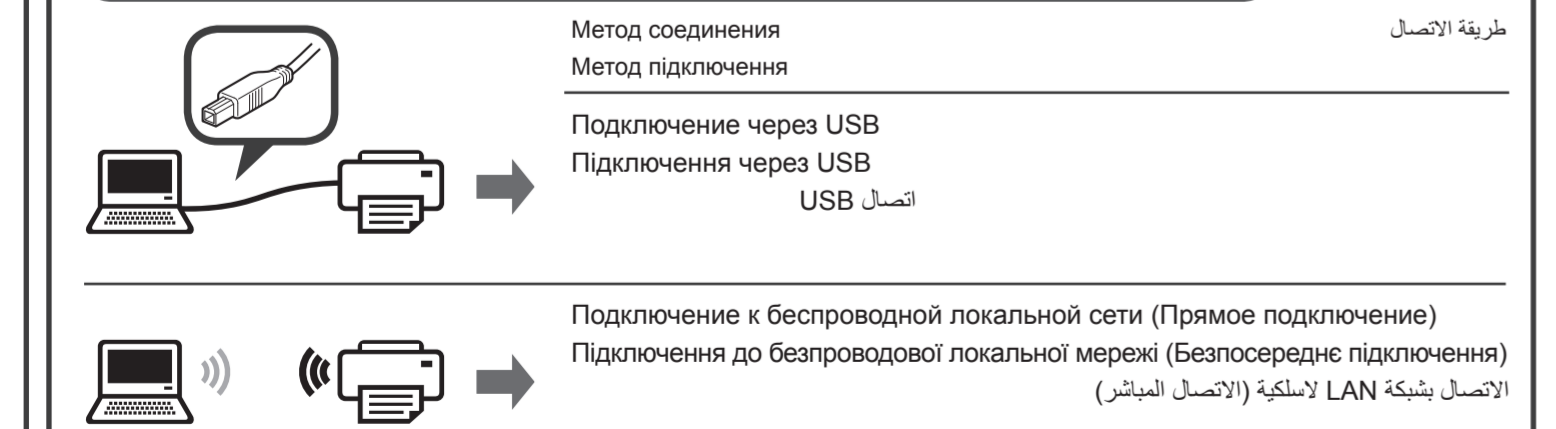
Нет / Hi / لا / Да / Так / نعم

Как вы подключаете принтер к компьютеру?
 Як ви підключаєте принтер до комп'ютера?
 كيف تقوم بتوصيل الطابعة بجهاز الكمبيوتر?

Ваш компьютер уже подключен к маршрутизатору беспроводной сети:
Ваш комп'ютер уже підключено до маршрутизатора безпроводової мережі:
 تم بالفعل توصيل جهاز الكمبيوتر الخاص بك بالموجة اللاسلكي:

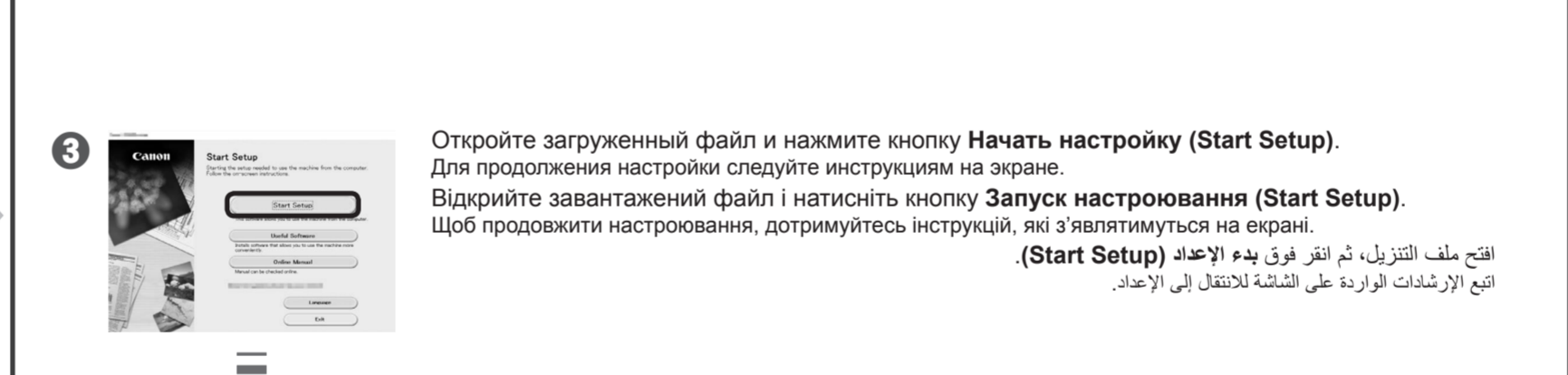
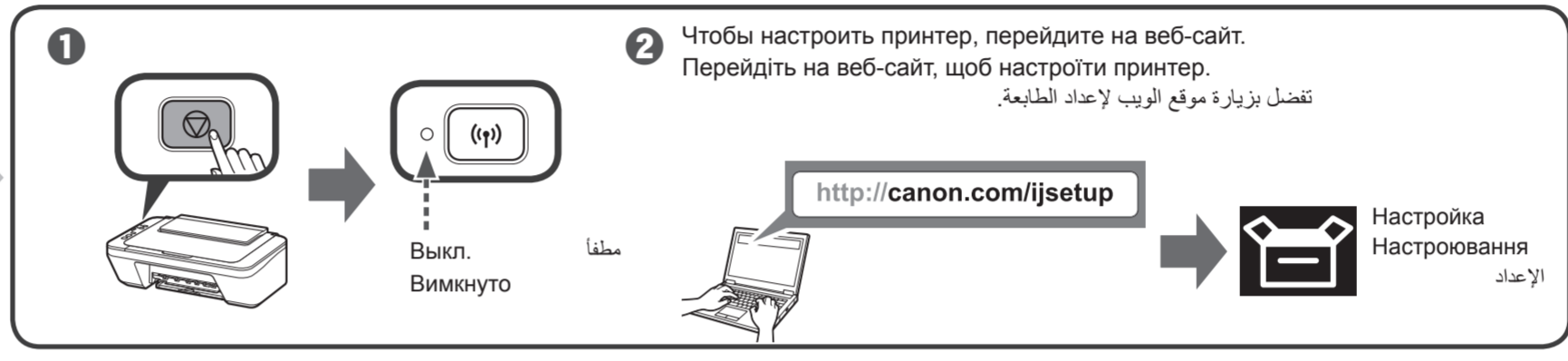


При отсутствии маршрутизатора беспроводной сети:
У разі відсутності маршрутизатора безпроводової мережі:
 في حالة عدم وجود موجة لاسلكي:



Если используется режим «Прямое подключение», компьютер нельзя подключить к Интернету с помощью беспроводной сети.
 Коли ввімкнено режим «Безпосереднє підключення», неможливо підключити комп'ютер до Інтернету через безпроводову мережу.
 لا يمكنك توصيل جهاز الكمبيوتر بالإنترنت لاسلكيًا أثناء الاتصال المباشر.

Руководство по началу работы 2
 Посібник для початку роботи 2
 دليل البدء 2



Если отображается этот экран, процедура настройки на компьютере завершена.
 Необходимо выполнить процесс настройки подключения на каждом компьютере. При необходимости настройки компьютера повторите действия, начиная с п. 1.
 Якщо з'явився цей екран, настроювання комп'ютера завершено.
 Для кожного комп'ютера потрібно провести процедуру настроювання з'єднання. У разі необхідності повторіть дії з настроювання комп'ютера, починаючи з п. 1.

في حالة ظهور هذه الشاشة، يشير ذلك إلى اكتمال إعداد الكمبيوتر.
 ستحتاج إلى إعداد الاتصال لكل جهاز كمبيوتر. قم بالتكرار من 1 لإعداد جهاز الكمبيوتر عند الحاجة.

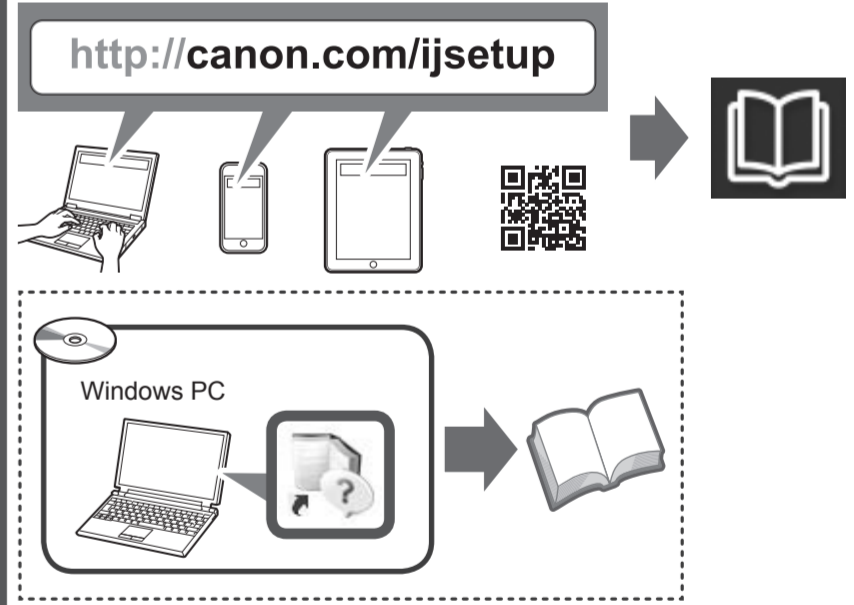
Чтобы продолжить процедуру подключения смартфона и планшета, см. Руководство по началу работы 2.
 Щоб продовжити процедуру підключення смартфона та планшета, див. Посібник для початку роботи 2.
 في حالة المتابعة لتوصيل الهاتف الذكي والجهاز اللوحي، راجع دليل البدء 2.

*1
 При использовании ОС Windows 10, Windows 8.1 или Windows 8 вставьте установочный компакт-диск, а затем следуйте указанной ниже процедуре для запуска файла установки.
 1 Нажмите **Этот ПК (This PC)** или **Компьютер (Computer)** слева в открывшемся окне.
 2 Выберите элемент **Этот ПК (This PC)** или **Компьютер (Computer)** слева в открывшемся окне.
 3 Дважды щелкните значок компакт-диска справа в окне. Когда отобразится содержимое компакт-диска, дважды щелкните файл **MSETUP4.EXE**.

Якщо використовується ОС Windows 10, Windows 8.1 або Windows 8, вставте компакт-диск із програмою встановлення й дотримуйтесь описаної нижче процедури, щоб запустити файл настроювання.
 1 Натисніть **Цей ПК (This PC)** або **Комп'ютер (Computer)** ліворуч у вікні, що відкрилося.
 2 Двічі клацніть піктограму компакт-диска праворуч у вікні. Коли відобразиться вміст компакт-диска, двічі клацніть файл **MSETUP4.EXE**.

عند استخدام أنظمة التشغيل Windows 10 أو Windows 8.1 أو Windows 8، اتبع إجراء الموجود أدناه لتشغيل ملف الإعداد بعد إدخال القرص المضغوط الخاص بالإعداد.
 1 انقر فوق **هذا الكمبيوتر (This PC)** أو **مكتشف الملفات (File Explorer)** في شريط المهام.
 2 حدد هذا الكمبيوتر (This PC) أو الكمبيوتر (Computer) في الجانب الأيسر من الإطار المقترح.
 3 انقر نقرًا مزدوجًا فوق رمز القرص المضغوط الموجود في الجانب الأيمن من الإطار. إذا ظهرت محتويات القرص المضغوط، فانقر نقرًا مزدوجًا فوق **MSETUP4.EXE**.

Онлайн-руководство доступно на веб-сайте.
 Онлайнвий посібник доступний на веб-сайті.
 يمكن الوصول إلى الدليل على الإنترنت من موقع الويب.



Если индикатор **Аварийный сигнал (Alarm)** мигает:
 Якщо індикатор **Попередження (Alarm)** блимає:
 إذا كان المصباح تنبيه (Alarm) وامضًا:

