

 **Binatone**  
Simply better



## ОТПАРИВАТЕЛЬ ДЛЯ ОДЕЖДЫ

Модель: GS-619 WG

Электрический прибор бытового назначения. Производитель оставляет за собой право вносить изменения в конструкцию, комплектацию и характеристики изделия без предварительного уведомления.



## Содержание

---

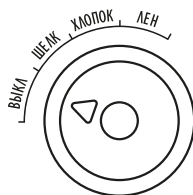
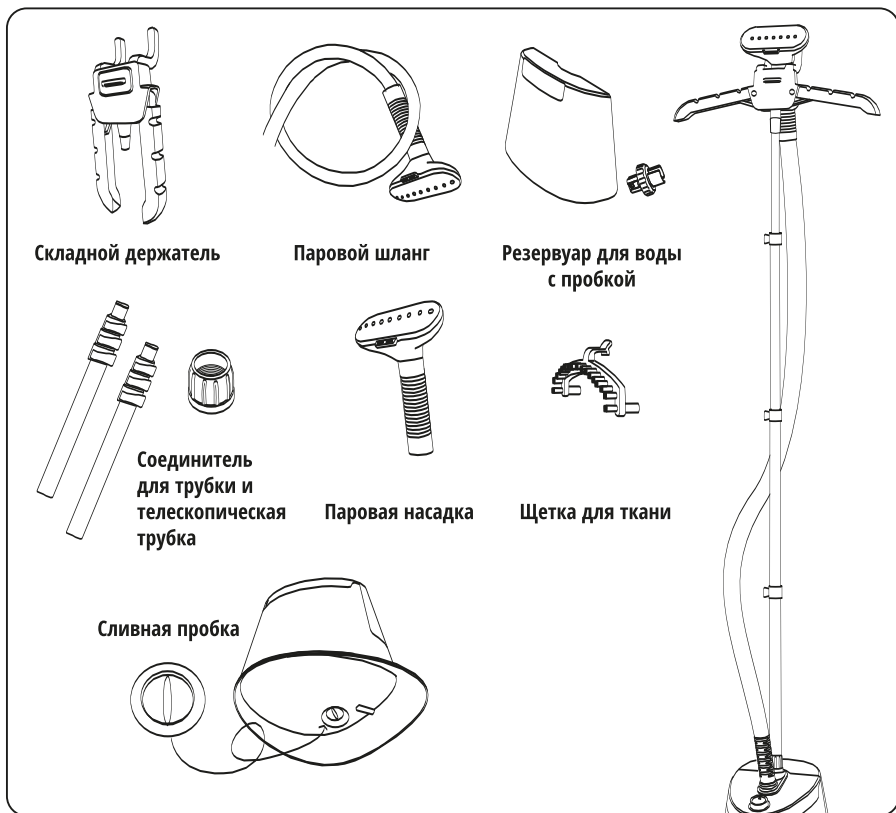
Меры безопасности .....	3
Описание прибора .....	4
Сборка отпаривателя .....	5
Эксплуатация .....	6
Обслуживание и уход .....	7
Очистка от накипи .....	7
Установка и использование аксессуаров .....	8
Инструкции по отпариванию .....	9
Устранение неполадок .....	10
Технические характеристики .....	11
Дополнительная информация .....	12

## Меры безопасности

---

1. Напряжение вашей домашней сети должно совпадать с напряжением, указанным на приборе. Подключение к источнику питания с некорректным значением напряжения может нанести непоправимый ущерб прибору и аннулировать гарантию.
  2. Не подключайте к одному источнику питания одновременно несколько высокомоощных электроприборов.
  3. Во избежание получения электрошока, не погружайте прибор, шнур питания и вилку шнура питания прибора в воду или другие жидкости.
  4. Не оставляйте работающий прибор без присмотра.
  5. Заполните резервуар водой до использования и следите за уровнем воды в нем.
  6. Не кладите на пол и не перекручивайте шланг. Не используйте прибор, если шнур питания поврежден.
  7. Всегда держите шланг и насадку выше резервуара с водой. Никогда не помещайте посторонние предметы в отверстия на приборе или в шланг.
  8. Никогда не укорачивайте и не увеличивайте длину шланга или шнура питания.
  9. Не помещайте шланг или шнур питания на горячие поверхности.
  10. Будьте осторожны при распылении пара. Во избежание травм, не направляйте пар на людей или животных, не отпаривайте одежду на людях.
  11. Отпаривайте одежду только в вертикальном положении, никогда не используйте прибор в горизонтальном положении и не отклоняйте его назад; в этом случае может вытекать горячая вода из насадки.
  12. После использования прибора, выключите его, отключите от сети электропитания и дайте полностью остыть, минимум 30 минут прежде, чем слить воду из резервуара и убрать прибор на хранение.
  13. Всегда выключайте прибор и отключайте его от сети электропитания до заполнения водой резервуара для воды, его слива, очистки, переноса или, в случае неиспользования прибора.
  14. Прибор предназначен только для использования внутри помещений.
  15. Держите прибор подальше от легковоспламеняющихся веществ и материалов.
  16. Не заполняйте прибор горячей водой и не добавляйте антикоррозийные вещества, — это может привести к поломке прибора. Рекомендуется использовать дистиллированную и фильтрованную воду.
  17. Используйте только оригинальные аксессуары для своего прибора. Использование не рекомендованных производителем аксессуаров может привести к риску возгорания, электрошока или другого непоправимого ущерба.
  18. Люди с ограниченными физическими и умственными возможностями или недостатком знаний, или опыта могут пользоваться прибором только, если они находятся под присмотром, или получили инструкции о безопасном использовании прибора, а также, если они понимают все возможные риски, связанные с его использованием.
- Транспортировка и хранение:
1. Транспортировка должна осуществляться в условиях, исключающих повреждения.
  2. Перед хранением убедитесь, что прибор отключен от сети.
  3. Рекомендуется хранить прибор в сухом прохладном месте.

## Описание прибора



3 настройки для разных видов тканей

## Сборка отпаривателя

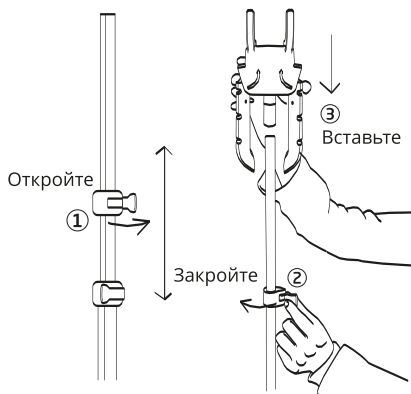
### ШАГ 1

Вставьте телескопическую трубку.



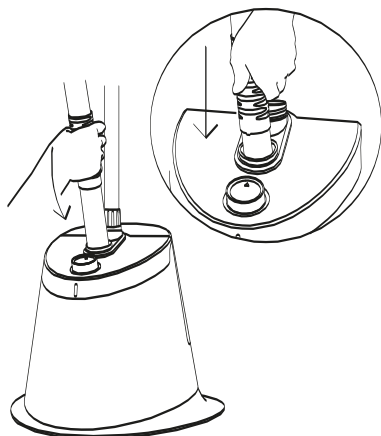
### ШАГ 2

Установите складной держатель на трубку, установите желаемую длину трубки и закрепите в этом положении.



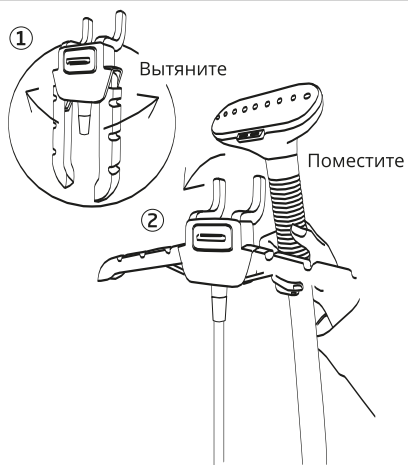
### ШАГ 3

Установите паровой шланг и закрепите коннектор.



### ШАГ 4

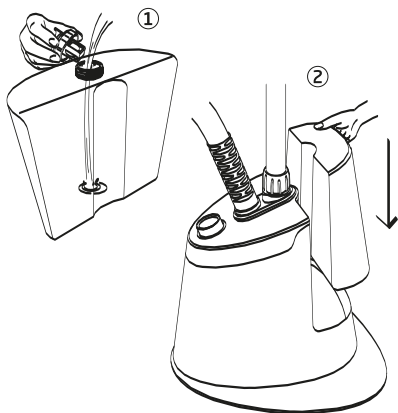
Раскройте держатель и поместите на плечики насадку.



## Эксплуатация

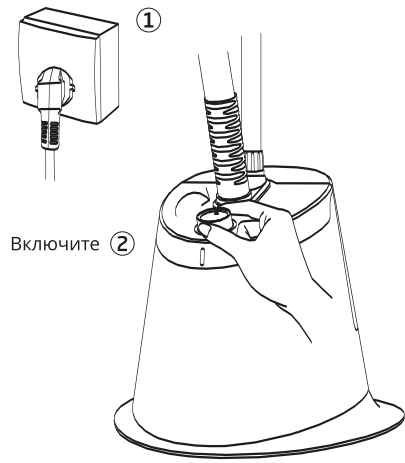
### ШАГ 1

Откройте крышку, заполните резервуар для воды водой и плотно закройте крышкой.



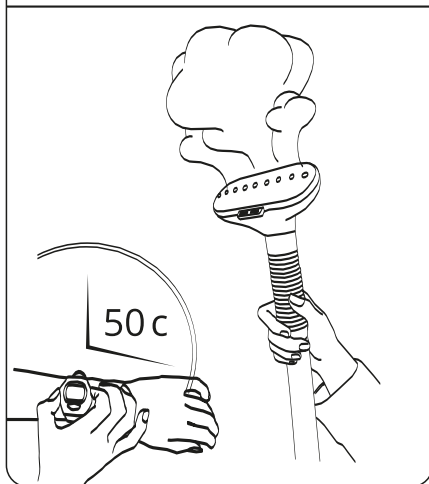
### ШАГ 2

Подключите к сети электропитания и включите прибор.



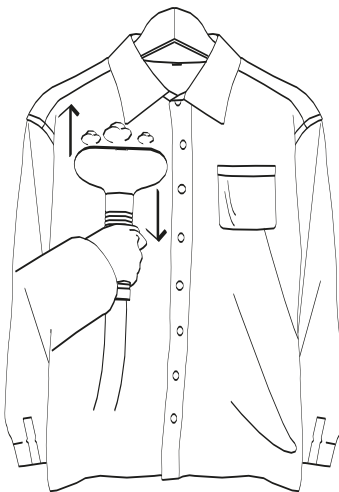
### ШАГ 3

Подождите 50 секунд, по истечению которых начнет поступать пар.



### ШАГ 4

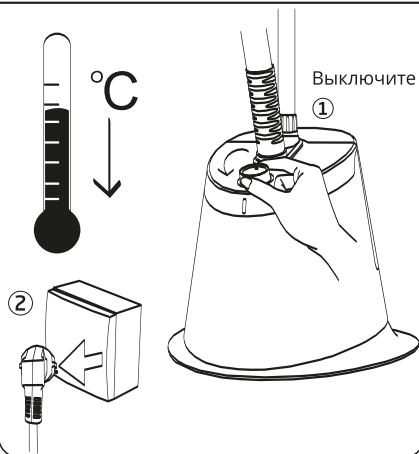
Прибор готов к работе.



## Обслуживание и уход

### ШАГ 1

Отключите прибор от сети электропитания и дайте ему остыть минимум 30 минут.



### ШАГ 2

Открутите сливную пробку и слейте воду из резервуара.

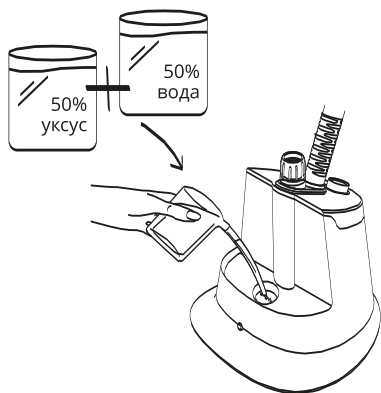


**Внимание:** закрутите сливную пробку после слива воды из резервуара. До начала использования прибора убедитесь, что сливная пробка в резервуаре закручена.

## Очистка от накипи

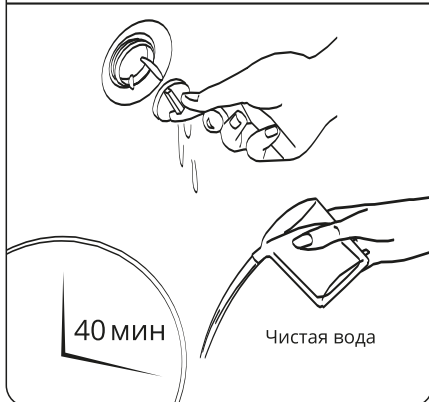
### ШАГ 1

Отключите прибор от сети электропитания и дайте ему остыть минимум 30 минут. Смешайте воду и уксус и залейте полученную смесь в резервуар.

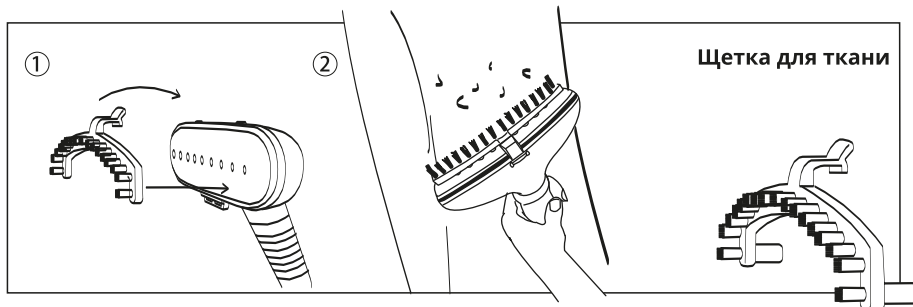
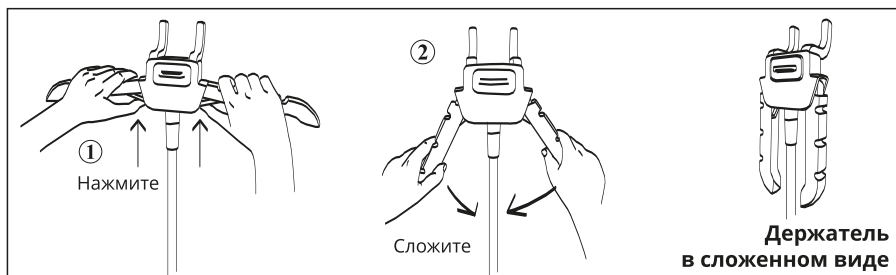
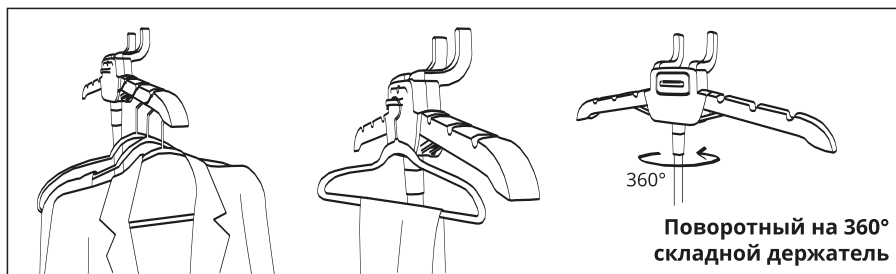


### ШАГ 2

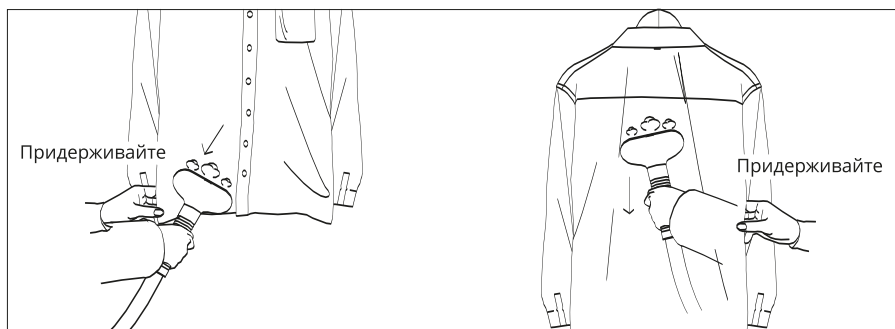
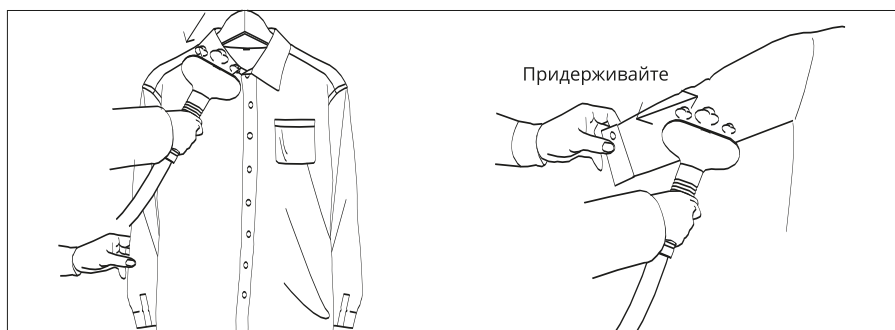
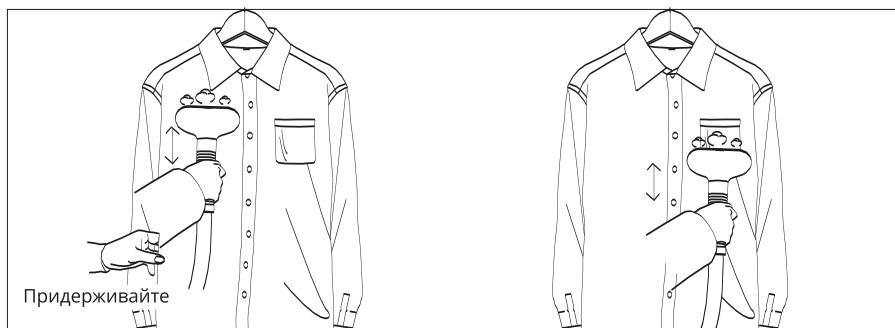
Подождите 40 мин, открутите сливную пробку и слейте смесь из резервуара. Налейте чистую воду в резервуар и дайте ей стечь. После его опустошения, закрутите сливную пробку.



## Установка и использование аксессуаров

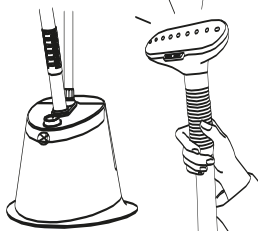
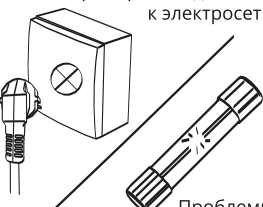
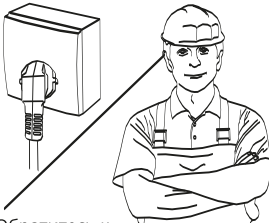
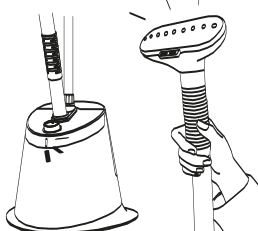

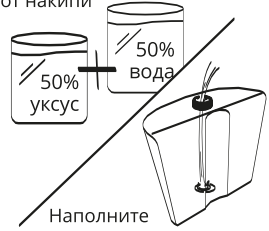








## Инструкции по отпариванию



- ! Эффективность отпаривания зависит от типа и структуры ткани.
- Не все ткани и текстильные изделия поддаются процессу отпаривания.

## Устранение неполадок

Проблема	Причина	Решение
<p>Отпариватель не работает (индикатор не горит)</p> 	<p>Прибор не подключен к электросети</p>  <p>Проблемы с электричеством / перегорел предохранитель</p>	<p>Подключите к электросети</p>  <p>Обратитесь к квалифицированному электрику</p>
<p>Отпариватель не работает (индикатор горит)</p> 	<p>Образовалась накипь</p>  <p>Резервуар для воды пустой</p>	<p>Следуйте процедуре очистки от накипи</p>  <p>Наполните резервуар для воды</p>
<p>Шум в паровой насадке, пар не выходит</p>  <p>PO PO PO</p>	<p>В шланге собрались капли воды</p>  <p>PO</p>	 <p>Выпрямите паровой шланг</p>
<p>Подача пара с перебойми</p> 	<p>Образовалась накипь в резервуаре для воды</p> 	<p>Следуйте процедуре очистки от накипи</p> 

## Технические характеристики

---

Отпариватель предназначен для удаления примятых складок с одежды, штор, драпировок, мягкой мебели и т.д. Устройство предназначено для бытовых нужд, не связанных с осуществлением предпринимательской деятельности.

<b>Модель</b>	<b>GS-619 WG</b>
<b>Мощность</b>	<b>1420–1800 Вт</b>
<b>Напряжение</b>	<b>220–240 В, 50/60 Гц</b>
<b>Объем резервуара для воды</b>	<b>1,7 л</b>
<b>Мощность подачи пара</b>	<b>50 г/мин</b>
<b>Количество режимов работы</b>	<b>3</b>

## Дополнительная информация

---

На прибор предоставляется 1 год гарантийного обслуживания.  
Срок службы: 3 года со дня покупки, при использовании в строгом соответствии с настоящим руководством и применимыми техническими стандартами.

---

Специальные условия реализации не установлены.

---

При обнаружении неисправностей в работе прибора следует немедленно прекратить его использование, отключить от электросети и передать в ближайший авторизованный сервисный центр.

---

Информацию об авторизованных сервисных центрах вы можете узнать на веб-сайте [www.leran.pro](http://www.leran.pro) в разделе «Установка и ремонт». Если в вашем городе отсутствует авторизованный сервисный центр, вам следует обратиться в магазин, где вы приобрели наш товар, и он организует ремонт или замену.

---

Настоящая информация является частью сопроводительной технической документации, прилагаемой к товару. Изготовитель постоянно работает над совершенствованием конструкции и технических характеристик выпускаемой продукции, в том числе над улучшением энергетической эффективности. По истечению срока службы прибора сервисный центр вправе отказать в поставке запчастей и ремонте техники.

---

Производитель оставляет за собой право вносить изменения в конструкцию, комплектацию и характеристики изделия без предварительного уведомления.

---

### Утилизация изделия

Отслужившее изделие нужно сделать непригодным для использования. Для этого отсоедините его от электросети и обрежьте кабель, так как он может представлять опасность для играющих детей.



Данный символ на изделии или его упаковке указывает, что оно не подлежит утилизации в качестве бытовых отходов. Изделие следует сдать в соответствующий пункт приема электронного и электрооборудования для последующей утилизации. Соблюдая правила утилизации изделия, вы поможете предотвратить причинение ущерба окружающей среде и здоровью людей, который возможен вследствие неподобающего обращения с подобными отходами.

### Утилизация упаковочных материалов



Упаковочные материалы подлежат вторичной переработке и содержат соответствующий знак. Тем не менее, отдельные части упаковки должны быть утилизированы согласно правилам местной администрации, касающимся ликвидации отходов.



# ГАРАНТИЙНЫЕ УСЛОВИЯ

1. Гарантийный срок составляет 12 месяцев от даты продажи.
2. Срок службы товара — 3 года.
3. Гарантийные обязательства не действуют, если неисправность явилась следствием нарушения инструкции по эксплуатации, механического воздействия, нарушения пломбировки (если такая предусмотрена), проникновения влаги, неквалифицированного вмешательства, ремонта в неавторизованных сервисных центрах, форс-мажорных обстоятельств.
4. После осуществления ремонта в случаях, указанных в п. 3, гарантийные обязательства прекращаются.

Наименование товара: \_\_\_\_\_

Серийный номер: \_\_\_\_\_

Дата изготовления: \_\_\_\_\_

Дата продажи: «\_\_\_» \_\_\_\_\_ 20\_\_\_ года

\_\_\_\_\_  
Подпись продавца  
(без печати действительна)

\_\_\_\_\_  
МП

Произведено в Китае компанией FOSHAN SHUNDE SINCERE-HOME HOME APPLIANCE MANUFACTURING CO., LTD.  
Адрес: NO.1, ROAD 2, HUATIAN WEST, SHUNDE HIGH-TECH INDUSTRY DEVELOPMENT ZONE, RONGGUI,  
FOSHAN, GUANGDONG, CHINA  
По заказу ООО «Леран»  
Адрес: Россия, 454091, г. Челябинск, ул. Пушкина, д. 65, пом. 6

Информацию об авторизованных сервисных центрах вы можете узнать на web-сайте [www.leran.pro](http://www.leran.pro)  
в разделе «Установка и ремонт»

**Бесплатный телефон сервисной службы: 8-800-755-3-755**



