

Doffler®

Руководство по эксплуатации



Автомобильный термоконтейнер
CB-24E



ВНИМАНИЕ: ДО НАЧАЛА ИСПОЛЬЗОВАНИЯ ПРИБОРА ВНИМАТЕЛЬНО ПРОЧИТАЙТЕ ВСЕ ИНСТРУКЦИИ И РЕКОМЕНДАЦИИ. НЕПРАВИЛЬНОЕ ИСПОЛЬЗОВАНИЕ ПРИБОРА МОЖЕТ ПРИВЕСТИ К ЕГО ПОЛОМКЕ И РИСКУ ПОЛУЧЕНИЯ ТРАВМ ПОЛЬЗОВАТЕЛЯМИ.

МЕРЫ ПРЕДОСТОРОЖНОСТИ

1. Следите, чтобы лопасти вентилятора не стопорились. Если они застопорятся, двигатель перегреется и это может привести к возникновению пожара. Не накрывайте вентилятор полотенцем или какой-либо другой тканью.
2. Убедитесь, что разъемы и штекеры плотно прикреплены к шнуру во избежание их нагревания, которое может стать результатом возникновения пожара.
3. Во избежание взрыва или пожара прибор не следует использовать рядом с легковоспламеняющимися предметами, а также рядом с влажными предметами.
4. Не разбирайте прибор самостоятельно.
5. Запрещается переключать с функции HOT на COLD без перерыва. Необходимо переключать функции через 30 минут после того, как прибор находился в выключенном состоянии (OFF).
6. Не мойте прибор в воде.
7. Не переворачивайте прибор вверх дном.
8. Запрещается ронять или трясти прибор.
9. Данный прибор не предназначен для использования людьми с ограниченными физическими, умственными и сенсорными возможностями, а также людьми, не имеющими достаточных знаний и опыта работы с бытовыми приборами, если за ними не присматривают лица, ответственные за их безопасность.
10. Если шнур поврежден, производитель или специалисты авторизованного сервисного центра должны заменить поврежденный шнур специальным шнуром или комплектом.

ХАРАКТЕРИСТИКИ ПРИБОРА

Автомобильный термоконтейнер совмещает в себе две функции: охлаждение и нагревание; это происходит благодаря применению полупроводника без компрессора или хладагента. Преимущества прибора: небольшой вес, мобильность, простота использования и низкое потребление энергии.

Термоконтейнер предназначен для хранения продуктов и напитков. Устройство предназначено для бытовых нужд, не связанных с осуществлением предпринимательской деятельности.

Объем	24 л
Климатический класс	SN/N
Энергопотребление	76 кВт×ч/год
Максимальный нагрев	+52°C
Максимальное охлаждение	10–12°C ниже температуры окруж. среды (не ниже +5°C)
Корректированный уровень звука	36 дБ

Напряжение	Режим	Мощность
--- 12 В	Нагрев	41 Вт
	Охлаждение	50 Вт
220–240 В 50/60 Гц	Нагрев	56 Вт
	Нагрев ECO	10 Вт
	Охлаждение	60 Вт
	Охлаждение ECO	11 Вт

Прибор не содержит озоноразрушающих веществ.

ПРИМЕНЕНИЕ

- ✓ Выездные мероприятия на берегу озера
Пикники и походы
Для водителей такси

- ✓ Студенческие общезития
Игровые площадки
Офисные помещения/строительные площадки

- ✓ Путешествия на автомобиле
Прогулки на яхте/рыбалка
Поездки на поезде, автобусе

- ✓ Хранение медикаментов при низкой температуре
Хранение свежего молока и теплой пищи
Домашний бар

ХРАНЕНИЕ И ТРАНСПОРТИРОВКА

1. Рекомендуется хранить прибор в сухом прохладном месте.
2. Транспортировка должна осуществляться в условиях, исключающих повреждения.

О РАБОТЕ ПРИБОРА

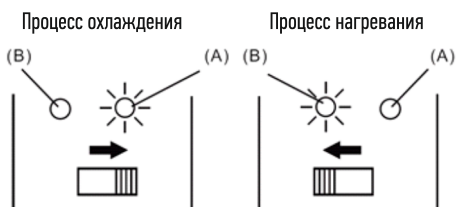
Для получения оптимального охлаждающего эффекта, мы предлагаем использовать предварительно охлажденные продукты и напитки. Для охлаждения полностью размороженных продуктов потребуется 2-3 часа.

Автомобильный термоконтейнер не предназначен для разогрева холодных продуктов, он только поддерживает температуру теплых продуктов. При необходимости он может поддерживать температуру более 2 часов.

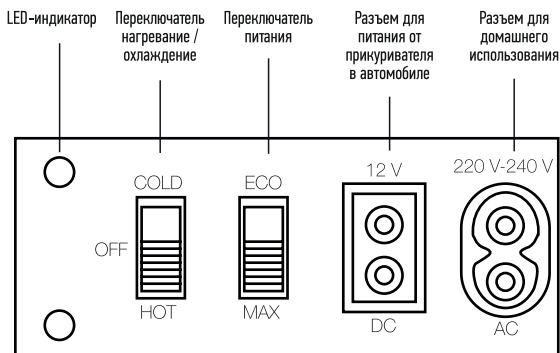
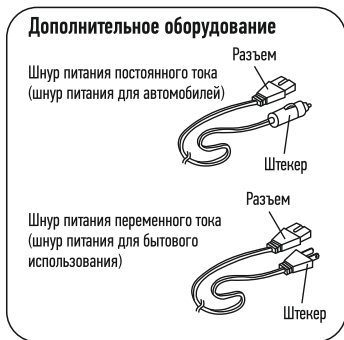
При правильном применении прибора и следовании инструкциям по эксплуатации, он может поддерживать температуру часами.

РУКОВОДСТВО ПО ЭКСПЛУАТАЦИИ

1. Для начала убедитесь, что переключатель на боковой части прибора находится в положении OFF и, затем вставьте вилку шнура питания в электрическую розетку, а другой конец шнура в разъем на приборе.
2. Вставьте штекер шнура термоконтейнера в прикуриватель в машине.
3. Охлаждение: установите переключатель в положение COLD. Загорится зеленый индикатор обозначающий, что прибор работает в режиме охлаждения.
4. Нагревание: установите переключатель в положение HOT. Загорится красный индикатор обозначающий, что прибор работает в режиме нагревания.



ДОПОЛНИТЕЛЬНОЕ ОБОРУДОВАНИЕ: ДЛЯ ИСПОЛЬЗОВАНИЯ В ПОМЕЩЕНИЯХ И НА ОТКРЫТОМ ВОЗДУХЕ



ПРИ ИСПОЛЬЗОВАНИИ В АВТОМОБИЛЕ (DC 12V, ПРИМЕНЕНИЕ ЗАВИСИТ ОТ ТИПА АВТОМОБИЛЯ)

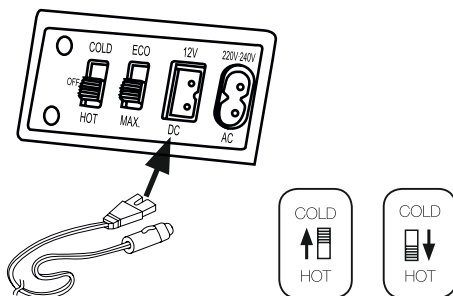
1. Включите двигатель автомобиля/автобуса/лодки
2. Вставьте штекер шнура питания в прикуриватель автомобиля, автобуса или лодки.
3. Установите переключатель питания в положение DC.
4. Установите переключатель в положение COLD или HOT, прибор начнет работать.

При использовании в домашних условиях (AC 220-240 В):

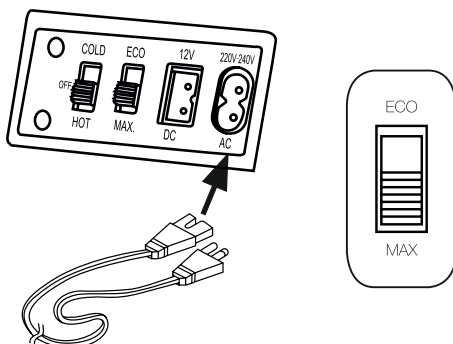
1. Вставьте шнур питания в прибор.
2. Вставьте вилку шнура питания в электрическую розетку.
3. Установите переключатель питания в положение AC.
4. Установите переключатель в положение COLD или HOT, прибор начнет работать.
5. Переключатель ECO / MAX предназначен для переключения режима энергосбережения. Установите его в положение ECO и прибор будет работать в режиме энергосбережения.

! Переключатель ECO/MAX используется только на режиме AC.

Подключение в автомобиле (DC 12 В)



Подключение в домашних условиях (AC 220-240 В)



ДОПОЛНИТЕЛЬНАЯ ИНФОРМАЦИЯ

На прибор предоставляется 1 год гарантийного обслуживания.

Срок службы: 5 лет со дня покупки, при использовании в строгом соответствии с настоящим руководством и применимыми техническими стандартами.

Специальные условия реализации не установлены.

При обнаружении неисправностей в работе прибора следует немедленно прекратить его использование, отключить от электросети и передать в ближайший авторизованный сервисный центр.

Информацию об авторизованных сервисных центрах вы можете узнать на web-сайте www.legan.pro в разделе «Установка и ремонт». Если в вашем городе отсутствует авторизованный сервисный центр, вам следует обратиться в магазин, где вы приобрели наш товар, и он организует ремонт или замену.

Настоящая информация является частью сопроводительной технической документации, прилагаемой к товару. Изготовитель постоянно работает над совершенствованием конструкции и технических характеристик выпускаемой продукции, в том числе над улучшением энергетической эффективности. По истечению срока службы прибора сервисный центр вправе отказать в поставке запчастей и ремонте техники.

Производитель оставляет за собой право вносить изменения в конструкцию, комплектацию и характеристики изделия без предварительного уведомления.

Утилизация изделия

Отслужившее изделие нужно сделать непригодным для использования. Для этого отсоедините его от электросети и обрежьте кабель, так как он может представлять опасность для играющих детей.



Данный символ на изделии или его упаковке указывает, что оно не подлежит утилизации в качестве бытовых отходов. Изделие следует сдать в соответствующий пункт приема электронного и электрооборудования для последующей утилизации.

Утилизация упаковочных материалов



Упаковочные материалы подлежат вторичной переработке и содержат соответствующий знак. Тем не менее, отдельные части упаковки должны быть утилизированы согласно правилам местной администрации, касающимся ликвидации отходов.

ГАРАНТИЙНЫЕ УСЛОВИЯ

1. Гарантийный срок составляет 12 месяцев от даты продажи.
2. Срок службы товара – 5 лет.
3. Гарантийные обязательства не действуют, если неисправность явилась следствием нарушения инструкции по эксплуатации, механического воздействия, нарушения пломбировки (если такая предусмотрена), проникновения влаги, неквалифицированного вмешательства, ремонта в неавторизованных сервисных центрах, форс-мажорных обстоятельств.
4. После осуществления ремонта в случаях, указанных в п. 3, гарантийные обязательства прекращаются.

Наименование товара: _____

Серийный номер: _____

Дата изготовления: _____

Дата продажи: « ____ » _____ 20 ____ года

Подпись продавца
(Без печати недействительна)

МП

Произведено в Китае компанией NINGBO JIAYUAN ELECTRONIC CO., LTD
Адрес: INDUSTRIAL DEVELOPMENT ZONE, LINSHAN TOWN, YUYAO, NINGBO, ZHEJIANG PROVINCE, CHINA
Сделано по заказу ООО «Леран»

Адрес: Россия, 454091, г. Челябинск, ул. Пушкина, д. 65, пом. 6

Информацию об авторизованных сервисных центрах вы можете узнать на web-сайте www.leran.pro
в разделе «Установка и ремонт».

Бесплатный телефон сервисной службы: 8-800-755-3-755

