

**Doffler®**

Руководство по эксплуатации



Автомобильный термоконтейнер

**CB-30D**





**ВНИМАНИЕ: ДО НАЧАЛА ИСПОЛЬЗОВАНИЯ ПРИБОРА ВНИМАТЕЛЬНО ПРОЧИТАЙТЕ ВСЕ ИНСТРУКЦИИ И РЕКОМЕНДАЦИИ. НЕПРАВИЛЬНОЕ ИСПОЛЬЗОВАНИЕ ПРИБОРА МОЖЕТ ПРИВЕСТИ К ЕГО ПОЛОМКЕ И РИСКУ ПОЛУЧЕНИЯ ТРАВМ ПОЛЬЗОВАТЕЛЯМИ.**

## МЕРЫ ПРЕДОСТОРОЖНОСТИ

1. Следите, чтобы лопасти вентилятора не стопорились. Если они застопорятся, двигатель перегреется и это может привести к возникновению пожара. Не накрывайте вентилятор полотенцем или какой-либо другой тканью.
2. Убедитесь, что разъемы и штекеры плотно прикреплены к шнуру во избежание их нагревания, которое может стать результатом возникновения пожара.
3. Во избежание взрыва или пожара прибор не следует использовать рядом с легковоспламеняющимися предметами, а также рядом с влажными предметами.
4. Не разбирайте прибор самостоятельно.
5. Запрещается переключать с функции HOT на COLD без перерыва. Необходимо переключать функции через 30 минут после того, как прибор находился в выключенном состоянии (OFF).
6. Не мойте прибор в воде.
7. Не переворачивайте прибор вверх дном.
8. Запрещается ронять или трясти прибор.
9. Данный прибор не предназначен для использования людьми с ограниченными физическими, умственными и сенсорными возможностями, а также людьми, не имеющими достаточных знаний и опыта работы с бытовыми приборами, если за ними не присматривают лица, ответственные за их безопасность.
10. Если шнур поврежден, производитель или специалисты авторизованного сервисного центра должны заменить поврежденный шнур специальным шнуром или комплектом.

## ХАРАКТЕРИСТИКИ ПРИБОРА

Автомобильный термоконтейнер совмещает в себе две функции: охлаждение и нагревание; это происходит благодаря применению полупроводника без компрессора или хладагента.

Преимущества прибора: небольшой вес, мобильность, простота использования и низкое потребление энергии.

Термоконтейнер предназначен для хранения продуктов и напитков. Устройство предназначено для бытовых нужд, не связанных с осуществлением предпринимательской деятельности.

<b>Модель</b>	CB-30D
<b>Объем</b>	30 л
<b>Климатический класс</b>	SN/N
<b>Максимальный нагрев</b>	+52°C
<b>Максимальное охлаждение</b>	15–17°C ниже температуры окружающей среды (не ниже +5°C)

<b>Напряжение</b>	<b>Режим</b>	<b>Мощность</b>
--- 12 В	Нагрев	41 Вт
	Охлаждение	48 Вт
220–240 В 50/60 Гц	Нагрев	53 Вт
	Нагрев ECO	10 Вт
	Охлаждение	61 Вт
	Охлаждение ECO	11 Вт

Прибор не содержит озоноразрушающих веществ.

## ПРИМЕНЕНИЕ

---

- ✓ Выездные мероприятия на берегу озера  
Пикники и походы  
Для водителей такси

---

- ✓ Студенческие общезиятия  
Игровые площадки  
Офисные помещения/строительные площадки

---

- ✓ Путешествия на автомобиле  
Прогулки на яхте/рыбалка  
Поездки на поезде, автобусе

---

- ✓ Хранение медикаментов при низкой температуре  
Хранение свежего молока и теплой пищи  
Домашний бар

## ХРАНЕНИЕ И ТРАНСПОРТИРОВКА

---

1. Рекомендуется хранить прибор в сухом прохладном месте.
2. Транспортировка должна осуществляться в условиях, исключающих повреждения.

## О РАБОТЕ ПРИБОРА

---

Для получения оптимального охлаждающего эффекта, мы предлагаем использовать предварительно охлажденные продукты и напитки. Для охлаждения полностью размороженных продуктов потребуется 2-3 часа.

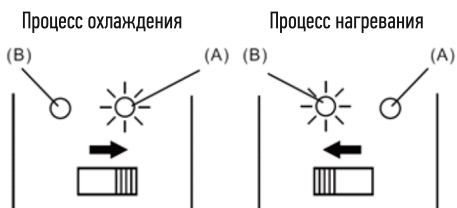
Автомобильный термоконтeйнер не предназначен для разогрева холодных продуктов, он только поддерживает температуру теплых продуктов. При необходимости он может поддерживать температуру более 2 часов.

При правильном применении прибора и следовании инструкциям по эксплуатации, он может поддерживать температуру часами.

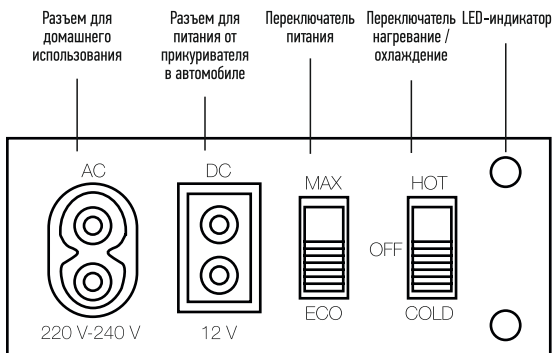
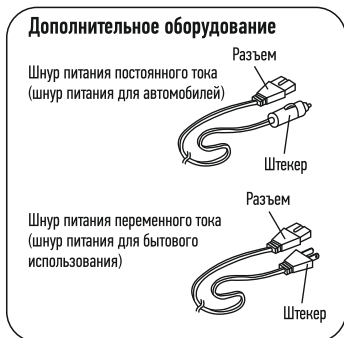
## РУКОВОДСТВО ПО ЭКСПЛУАТАЦИИ

---

1. Для начала убедитесь, что переключатель на боковой части прибора находится в положении OFF и, затем вставьте вилку шнура питания в электрическую розетку, а другой конец шнура в разъем на приборе.
2. Вставьте штекер шнура термоконтeйнера в прикуриватель в машине.
3. Охлаждение: установите переключатель в положение COLD. Загорится зеленый индикатор обозначающий, что прибор работает в режиме охлаждения.
4. Нагревание: установите переключатель в положение HOT. Загорится красный индикатор обозначающий, что прибор работает в режиме нагревания.



# ДОПОЛНИТЕЛЬНОЕ ОБОРУДОВАНИЕ: ДЛЯ ИСПОЛЬЗОВАНИЯ В ПОМЕЩЕНИЯХ И НА ОТКРЫТОМ ВОЗДУХЕ



## ПРИ ИСПОЛЬЗОВАНИИ В АВТОМОБИЛЕ (DC 12В, ПРИМЕНЕНИЕ ЗАВИСИТ ОТ ТИПА АВТОМОБИЛЯ)

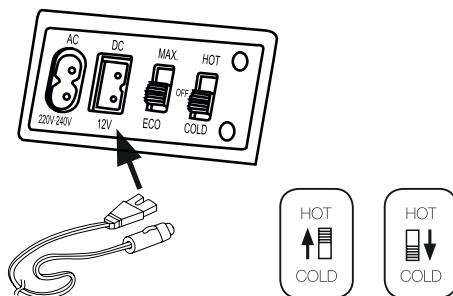
1. Включите двигатель автомобиля/автобуса/лодки
2. Вставьте штекер шнура питания в прикуриватель автомобиля, автобуса или лодки.
3. Установите переключатель питания в положение DC.
4. Установите переключатель в положение COLD или HOT, прибор начнет работать.

При использовании в домашних условиях (AC 220-240 В):

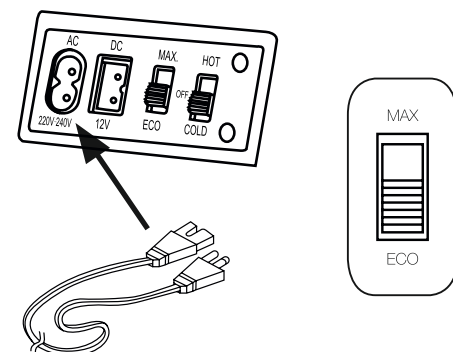
1. Вставьте шнур питания в прибор.
2. Вставьте вилку шнура питания в электрическую розетку.
3. Установите переключатель питания в положение AC.
4. Установите переключатель в положение COLD или HOT, прибор начнет работать.
5. Переключатель ECO / MAX предназначен для переключения режима энергосбережения. Установите его в положение ECO и прибор будет работать в режиме энергосбережения.

**!** Переключатель ECO/MAX используется только на режиме AC.

### Подключение в автомобиле (DC 12 В)



### Подключение в домашних условиях (AC 220-240 В)



## ДОПОЛНИТЕЛЬНАЯ ИНФОРМАЦИЯ

---

На прибор предоставляется 1 год гарантийного обслуживания.

Срок службы: 5 лет со дня покупки, при использовании в строгом соответствии с настоящим руководством и применимыми техническими стандартами.

---

Специальные условия реализации не установлены.

---

При обнаружении неисправностей в работе прибора следует немедленно прекратить его использование, отключить от электросети и передать в ближайший авторизованный сервисный центр.

---

Информацию об авторизованных сервисных центрах вы можете узнать на web-сайте [www.legan.pro](http://www.legan.pro) в разделе «Установка и ремонт». Если в вашем городе отсутствует авторизованный сервисный центр, вам следует обратиться в магазин, где вы приобрели наш товар, и он организует ремонт или замену.

---

Настоящая информация является частью сопроводительной технической документации, прилагаемой к товару. Изготовитель постоянно работает над совершенствованием конструкции и технических характеристик выпускаемой продукции, в том числе над улучшением энергетической эффективности. По истечению срока службы прибора сервисный центр вправе отказать в поставке запчастей и ремонте техники.

---

Производитель оставляет за собой право вносить изменения в конструкцию, комплектацию и характеристики изделия без предварительного уведомления.

---

### Утилизация изделия

Отслужившее изделие нужно сделать непригодным для использования. Для этого отсоедините его от электросети и обрежьте кабель, так как он может представлять опасность для играющих детей.



Данный символ на изделии или его упаковке указывает, что оно не подлежит утилизации в качестве бытовых отходов. Изделие следует сдать в соответствующий пункт приема электронного и электрооборудования для последующей утилизации.

### Утилизация упаковочных материалов



Упаковочные материалы подлежат вторичной переработке и содержат соответствующий знак. Тем не менее, отдельные части упаковки должны быть утилизированы согласно правилам местной администрации, касающимся ликвидации отходов.

# ГАРАНТИЙНЫЕ УСЛОВИЯ

1. Гарантийный срок составляет 12 месяцев от даты продажи.
2. Срок службы товара – 5 лет.
3. Гарантийные обязательства не действуют, если неисправность явилась следствием нарушения инструкции по эксплуатации, механического воздействия, нарушения пломбировки (если такая предусмотрена), проникновения влаги, неквалифицированного вмешательства, ремонта в неавторизованных сервисных центрах, форс-мажорных обстоятельств.
4. После осуществления ремонта в случаях, указанных в п. 3, гарантийные обязательства прекращаются.

Наименование товара: \_\_\_\_\_

Серийный номер: \_\_\_\_\_

Дата изготовления: \_\_\_\_\_

Дата продажи: « \_\_\_\_ » \_\_\_\_\_ 20 \_\_\_\_ года

\_\_\_\_\_  
Подпись продавца  
(Без печати недействительна)

\_\_\_\_\_  
МП

Произведено в Китае компанией NINGBO JIAYUAN ELECTRONIC CO., LTD  
Адрес: INDUSTRIAL DEVELOPMENT ZONE, LINSHAN TOWN, YUYAO, NINGBO, ZHEJIANG PROVINCE, CHINA  
Сделано по заказу ООО «Леран»

Адрес: Россия, 454091, г. Челябинск, ул. Пушкина, д. 65, пом. 6

Информацию об авторизованных сервисных центрах вы можете узнать на web-сайте [www.leran.pro](http://www.leran.pro)  
в разделе «Установка и ремонт».

**Бесплатный телефон сервисной службы: 8-800-755-3-755**

