

Use the instructions avant d'utiliser l'appareil et éviter tout danger dû à une mauvaise utilisation.

Tondeuse cheveux

CONSEILS DE SÉCURITÉ

- Pour votre sécurité, cet appareil est conforme aux normes et réglementations applicables (Directives Basse Tension, Compatibilité Electromagnétique, Environment...).
- Vérifiez que la tension de votre installation électrique correspond à celle de votre appareil.
- Toute erreur de branchement peut causer des dommages irréversibles non couverts par la garantie.

- L'installation de l'appareil et son utilisation doivent toutefois être conforme aux normes en vigueur dans votre pays.

- Cette tondeuse peut être utilisée par des enfants âgés d'au moins 3 ans sous surveillance.

- Cet appareil peut être utilisé par des enfants âgés de 8 ans et plus et des personnes ayant des capacités physiques, sensorielles ou mentales réduites ou un manque d'expérience et de connaissances, s'ils ont reçu un encadrement ou des instructions concernant l'utilisation de l'appareil en toute sécurité et comprennent les risques encourus. Les enfants ne doivent pas jouer avec l'appareil. Les enfants ne doivent ni nettoyer l'appareil ni s'occuper de son entretien sans surveillance. Il convient de surveiller les enfants pour s'assurer qu'ils ne jouent pas avec l'appareil.

- Si le câble d'alimentation est endommagé, il doit être remplacé par le fabricant, son service après vente ou des personnes de qualification similaire afin d'éviter un danger.

MISE EN GARDE : Maintenir l'appareil au sec.

- Ne pas utiliser cet appareil près des baignoires, des douches, des lavabos ou autres récipients contenant de l'eau.
- Lorsque l'appareil est utilisé dans une salle de bains, débranchez le après usage car la proximité de l'eau peut présenter un danger même lorsque l'appareil est arrêté.
- Cet appareil n'est pas prévu pour être utilisé par des personnes (y compris les enfants) dont les capacités physiques, sensorielles ou mentales sont réduites, ou des personnes dénuées d'expérience ou de connaissances, sauf si elles ont pu bénéficier par l'intermédiaire d'une personne responsable de leur sécurité, d'une surveillance ou d'instructions préalables concernant l'utilisation de l'appareil. Il convient de surveiller les enfants pour s'assurer qu'ils ne jouent pas avec l'appareil.
- N'utilisez pas votre appareil en contact avec un Centre Service Agréé si :
- l'appareil est tombé,
- s'il ne fonctionne pas normalement.
- L'appareil doit être débranché :
- avant le nettoyage et l'entretien.
- en cas d'un problème de fonctionnement.
- dès que vous avez terminé de l'utiliser.
- Ne pas utiliser si le cordon est endommagé.
- Ne pas immerger ni passer sous l'eau, même pour le nettoyage.
- Ne pas tenir avec les mains humides.
- Ne pas débrancher en tirant sur le cordon, mais en tirant par la prise.
- Ne pas utiliser de prolongateur électrique.
- Ne pas nettoyer avec des produits abrasifs ou corrosifs.
- Ne pas utiliser par température inférieure à 0 °C / supérieure à 35 °C.

GARANTIE

Votre appareil est destiné à un usage domestique seulement. Il ne peut être utilisé à des fins professionnelles. La garantie devient nulle et invalide en cas d'utilisation incorrecte.

PARTICIPONS À LA PROTECTION DE L'ENVIRONNEMENT!

① Votre appareil contient de nombreux matériaux valorisables ou recyclables.
② Le point de celui-ci dans un point de collecte ou à défaut dans un centre service agréé pour que son traitement soit effectué.



Es instructions sont également disponibles sur notre site internet **www.rowenta.com**

EN

Read the instructions before use to avoid any danger due to misuse.

Hair clipper

SAFETY INSTRUCTIONS

- For your safety, this appliance complies with the applicable standards and regulations (Low Voltage Directive, Electromagnetic Compatibility, Environmental...).
- Check that the voltage of your electricity supply matches the voltage of your appliance. Any error when connecting the appliance can cause irreparable harm, not covered by the guarantee.
- The installation of the appliance and its use must however comply with the standards in force in your country.
- This hair clipper can be used by children aged from 3 years under supervision.
- This appliance can be used by children aged from 8 years and above and persons with reduced physical, sensory or mental capabilities or lack of experience and knowledge if they have been given supervision or instruction concerning use of the appliance in a safe way and understand the hazards involved. Children shall not play with the appliance. Cleaning and user maintenance shall not be made by children without supervision.

- If the supply cord is damaged, it must be replaced by the manufacturer, its service agent or similarly qualified persons in order to avoid a hazard.

CAUTION: Keep with the appliance dry.

- Never use your appliance with wet hands or near water contained in bathtubs, showers, sinks or other containers...
- When using the appliance in the bathroom, unplug it after use as the presence of water nearby may pose a danger even when the appliance is turned off.
- This appliance is not intended for use by persons (including children) with reduced physical, sensory or mental capabilities, or lack of experience and knowledge, unless they have been given supervision or instruction concerning use of the appliance by a person responsible for their safety. Children should be supervised to ensure that they do not play with the appliance.
- Stop using your appliance and contact an Authorised Service Centre if:
- your appliance has fallen and
- it does not work correctly.
- The appliance must be unplugged:
- before cleaning and maintenance procedures.
- if it is not working correctly.
- as soon as you have finished using it.
- if you leave the room, even momentarily.
- Do not use it if the cord is damaged.
- Do not immerse or put under running water, even for cleaning purposes.
- Do not hold with damp hands.
- Do not hold the appliance by the casing, which is hot, but by the handle.
- Do not unplug by pulling on the cord, rather pull up by the plug.
- Do not use an electric extension lead.
- Do not clean with abrasive or corrosive products.
- Do not use at temperatures below 0°C and above 35°C.

GUARANTEE

Your appliance is designed for use in the home only. It should not be used for professional purposes. The guarantee becomes null and void in the case of improper usage.

ENVIRONMENT PROTECTION FIRST!

① Your appliance contains valuable materials which can be recovered or recycled.
② Leave it at a local civic waste collection point.

These instructions are also available on our website **www.rowenta.com**

Les instructions avant de benutzen des Appearances doivent être conformes à la réglementation en vigueur dans votre pays.

Ein jedes Risiko durch unsachgemäßen Gebrauch ausschließen.

Haarschneidemaschine

SICHERHEITSHINWEISE

- Lesen Sie die Gebrauchsanleitung sorgfältig vor der ersten Inbetriebnahme Ihres Gerätes durch.
- Eine unsachgemäße Bedienung entbindet den Hersteller von jeglicher Haftung.
- Um Ihre Sicherheit zu gewährleisten, entspricht dieses Gerätes den gültigen Normen und Bestimmungen (Niederspannungsrichtlinien, elektromagnetische Verträglichkeit, Umwelt...).
- Überprüfen Sie, dass die Betriebsspannung Ihres Gerätes mit der Spannung Ihrer Elektroinstallation übereinstimmt. Ein fehlerhafter Anschluss kann irreparable Schäden hervorrufen, die nicht von der Garantie abgedeckt sind.
- Die Installation des Geräts muss den in Ihrem Land gültigen Normen entsprechen.

- Der Haarschneider kann von Kindern, die mindestens 3 Jahre alt sind, unter Aufsicht benutzt werden.

- Das Gerät darf von Kindern ab 8 Jahren und Personen, deren körperliche oder geistige Unversehrtheit oder deren Wahrnehmungsfähigkeit eingeschränkt ist, oder Personen mit mangelnden Kenntnissen und Erfahrungen benutzt werden, sofern sie beaufsichtigt werden oder eine Einweisung in den sicheren Gebrauch des Geräts erhalten haben und die damit verbundenen Risiken verstehen. Kindern sollte das Spielen mit dem Gerät untersagt werden. Kinder dürfen das Gerät ohne Aufsicht nicht reinigen oder warten.

- Wenn das Stromkabel beschädigt ist, darf es, auf ein, jedeswede Gefahr zu vermeiden, nur vom Hersteller, dem Kundendienst oder ähnlich qualifizierten Personen ausgetauscht werden.

- **WARNHINWEIS:** Bewahren Sie das Gerät an einem trockenen Ort auf.

- Verwenden Sie dieses Gerät nicht in der Nähe einer Badewanne, einer Dusche, eines Waschbeckens oder eines sonstigen Behälters, der Wasser enthält. Wenn das Gerät in einem Badezimmer eingesetzt wird, muss es nach dem Gebrauch ausgesteckt werden, da die Nähe von Wasser selbst bei ausgeschaltetem Gerät eine Gefahrquelle darstellen kann.
- Dieses Gerät darf nicht von Personen (betroffenen Kindern) mit eingeschränkter körperlicher, sensorischer oder geistigen Fähigkeiten benutzt werden. Das Gleiche gilt für Personen, die keine Erfahrung mit dem Gerät besitzen oder sich mit ihm nicht auskennen, außer wenn sie von einer für Ihre Sicherheit verantwortlichen Person beaufsichtigt werden, von dieser mit dem Gebrauch des Gerätes vertraut gemacht wurden. Kindern muss in Kontakt, wenn das Gerät zu Boden gefallen ist sichtbare Schäden aufweist oder nicht richtig funktioniert.
- Legen Sie das Gerät nicht ab solange es eingeschaltet ist. Verwenden Sie nur original Zubehör. Das Gerät nie unbeaufsichtigt betreiben.
- Das Gerät muss ausgesteckt werden: vor Reinigung und Wartung, bei Funktionsstörungen und sofort nach dem Gebrauch. Lassen Sie das Kabel niemals herunter hängen, oder in die Nähe von, oder in Berührung mit einer Wärmequelle oder einer scharfen Kante kommen.
- Wenn das Stromkabel beschädigt ist, darf es, auf ein, jedeswede Gefahr zu vermeiden, nur vom Hersteller, dem Kundendienst oder ähnlich qualifizierten Personen ausgetauscht werden.
- Das Gerät und das Netzteil nicht ins Wasser tauchen und nicht unter fließendes Wasser halten, auch nicht zur Reinigung.
- Fassen Sie das Gerät nicht mit feuchten Händen an oder wenn Sie barfuß sind.
- Stecken Sie das Gerät nicht durch Ziehen am Stromkabel aus, sondern ziehen Sie den Stecker aus der Steckdose.
- Benutzen Sie kein Verlängerungskabel.
- Reinigen Sie das Gerät nicht mit scheuenden oder ätzenden Produkten.
- Bewahren Sie das Gerät nicht bei Temperaturen unter 0 °C oder über 35 °C.

GARANTIE

Jeder Eingriff, außer der im Haushalt üblichen Reinigung und Pflege durch den Kunden muss durch den Kundendienst erfolgen. Dieses Gerät ist ausschließlich für den Hausgebrauch bestimmt. Es darf nicht für gewerbliche Zwecke verwendet werden. Bei unsachgemäßer Benutzung erlischt die Garantie.

BEDEUTUNG DES SYMBOLS „DURCHGESTRICHENE MÜLLTÖNNE“
Das auf Elektro- und Elektronikgeräten regelmäßig abgebildete Symbol einer durchgestrichenen Mülltonne weist darauf hin, dass das jeweilige Gerät am Ende seiner Lebensdauer getrennt vom unsortierten Siedlungsabfall zu erfassen ist.

GETRENNTE ERFASSUNG VON ALTGERÄTEN
Elektro- und Elektronikgeräte, die zu Altfall geworden sind, werden als Altgeräte betrachtet. Besitzer von Altgeräten haben diese einer vom unsortierten Siedlungsabfall getrennten Erfassung zuzuführen. Altgeräte gehören insbesondere in den Hausmüll, sondern in spezielle Sammel- und Rückgabepunkte. Die getrennte Entsorgung eines Haushaltsgerätes, vermerkt mit diesem „negative“ Auswirkung auf die Umwelt und die menschliche Gesundheit, die durch eine nicht vorschriftsmäßige Entsorgung bedingt sind. Zudem ermöglicht wird die Wiederverwertung der Materialien, aus denen sich das Gerät zusammensetzt, was wiederum eine bedeutende Energie an Energie einspart und somit beiträgt, die Umwelt zu schonen.
Produkte Batterien und Akkus oder Lampen, die aus dem Altgerät zerstörungsfrei entnommen werden können, sind Sie als Endnutzer gesetzlich dazu verpflichtet, diese vor der Entsorgung zu entnehmen und getrennt als Batterie bzw. Lampe zu entsorgen.

MÖGLICHKEITEN DER RÜCKGABE VON ALTGERÄTEN
Besitzer von Altgeräten aus privaten Haushalten können diese bei den Sammelstellen der öffentlichen-rechtlichen Entsorgungsträger oder bei den vom Hersteller oder Vertriebler im Sinne des Elektrogesetzes vorgesehenen unentgeltlich abgeben. Auskünfte zur nächsten Abfallmangelstelle erhalten Sie beim Hersteller oder Händler.

DATENSCHUTZ
Wir weisen alle Endnutzer von Elektro- und Elektronikaltgeräten darauf hin, dass Sie für das Löschen personenbezogener Daten auf den zu entsorgenden Altgeräten selbst verantwortlich sind.

Diese Sicherheitshinweise sind auch unserer Website **www.rowenta.com** verfügbar.

NL

Lees de instructies voordat u het apparaat gaat gebruiken en vermijd gevaarlijke situaties als gevolg van een verkeerd gebruik.

Haartondeuse

VELIGHEIDSAADVIEZEN
- Controleer of de spanning van uw elektriciteitsinstallatie overeenkomt met die van het apparaat. Een verkeerde aansluiting kan onherstelbare schade veroorzaken die niet door de garantie gedekt wordt.
- De installatie van het apparaat en het gebruik moeten echter beantwoorden aan de in uw land geldende normen.

- Deze tondeuse kan gebruikt worden gebruikt door kinderen vanaf 3 jaar oud als ze onder continu toezicht staan.

- Dit apparaat mag gebruikt worden door kinderen vanaf 8 jaar, personen met verminderde fysieke, mentale of zintuiglijke capaciteiten en personen die weinig ervaring of kennis hebben op voorwaarde dat ze onder de supervisie staan van een persoon die verantwoordelijk is voor hen of te genoeg richtlijnen gekregen hebben om het apparaat veilig te kunnen hanteren en de gevaren kennen. Kinderen mogen niet met dit apparaat spelen. Schoonmaak- en onderhoudswerkzaamheden mogen nooit door kinderen zonder toezicht uitgevoerd worden.

- Deze tondeuse kan gebruikt worden gebruikt door kinderen vanaf 8 jaar, personen met verminderde fysieke, mentale of zintuiglijke capaciteiten en personen die weinig ervaring of kennis hebben op voorwaarde dat ze onder de supervisie staan van een persoon die verantwoordelijk is voor hen of te genoeg richtlijnen gekregen hebben om het apparaat veilig te kunnen hanteren en de gevaren kennen. Kinderen mogen niet met dit apparaat spelen. Schoonmaak- en onderhoudswerkzaamheden mogen nooit door kinderen zonder toezicht uitgevoerd worden.

- **WAARSCHUWING:** Berg het apparaat op een droge plek op.

- Gebruik het apparaat niet met natte handen of in de buurt van badkuipen, douches, wastafels of andere water bevattende reservoirs.

- Wanneer het apparaat in een badkamer gebruikt wordt, haal dan de stekker uit het stopcontact na het gebruik, omdat water gevaarlijk kan zijn, zelfs wanneer het apparaat uitgeschakeld is.
- Het apparaat is niet bedoeld om zonder hulp of toezicht gebruikt te worden door kinderen of andere personen, indien hun fysieke, zintuiglijke of mentale vermogen hen niet in staat stellen dit apparaat op een veilige wijze te gebruiken, tenzij zij van tevoren instructies hebben ontvangen betreffende het gebruik van dit apparaat door een verantwoordelijke persoon. Er moet toezicht zijn op kinderen zodat zij niet met het apparaat kunnen spelen.
- Gebruik het apparaat niet meer en neem contact op met een erkende Servicecentrum indien:
- het apparaat gevallen is
- het niet meer normaal werkt.
- De stekker moet uit het stopcontact gehaald worden:
- vóór het reinigen en onderhoud van het apparaat,
- bij storingen tijdens het gebruik,
- zodra u het apparaat niet meer gebruikt.

- Niet gebruiken wanneer het netsoor beschadigd is.

- Lire les instructions avant d'utiliser l'appareil, afin d'éviter tout danger dû à une mauvaise utilisation.
- Niet vasthouden met vochtige handen.
- Niet bij het kasje vasthouden wanneer dit heet is, maar aan de handgreep.
- De stekker niet uit het stopcontact halen door aan de snoer te trekken, maar alleen via de stekker.
- Geen verlengsnoer gebruiken.
- Niet reinigen met schurende of corrosieve middelen.
- Niet gebruiken bij temperaturen onder 0 °C en bove n 35 °C.

GARANTIE

Dit apparaat is alleen bestemd voor huishoudelijk gebruik. Het kan niet voor bedrijfsmatig doeleinden gebruikt worden. De garantie is niet geldig in geval van een onveilig gebruik.

WEES VRIENDELIJK VOOR HET MILIEU!

① Uw apparaat bevat veel materialen die hergebruikt of gerecycled kunnen worden.
② Breng het naar een hiervoor bedoeld verzamelpunt of een erkende servicecentrum dowaal u het wilt scheidbaar.

Deze voorschriften kunt u nalezen op onze website **www.rowenta.com**

IT

Leggere le istruzioni prima di utilizzare l'apparecchio per evitare pericoli dovuti a un utilizzo sbagliato.

Regolacapelli

CONSIGLI DI SICUREZZA

- Per la vostra sicurezza, questo apparecchio è conforme alle norme e normative applicabili (Direttive Bassa Tensione, Compatibilità elettromagnetica, Ambiente...).
- Verificate che la tensione del vostro impianto elettrico corrisponda a quella dell'apparecchio. Qualsiasi errore di collegamento all'alimentazione può causare danni irreversibili non coperti dalla garanzia.
- L'installazione dell'apparecchio e il suo utilizzo devono tuttavia essere conformi alle norme in vigore nel vostro paese.

- Il regolabarba può essere usato dai bambini se di età superiore a 3 anni e supervisionati.

- Il presente apparecchio può essere utilizzato da bambini di età superiore a 8 anni e da persone con ridotte capacità fisiche, mentali e sensoriali o non dotate di un livello adeguato di formazione e competenza solo nel caso in cui abbiano ricevuto un'apposita supervisione o istruzioni inerenti all'uso sicuro dell'apparecchio e siano persone consapevoli dei pericoli ad esso connessi. I bambini devono astenersi dal giocare con questo apparecchio. La pulizia dell'apparecchio e le relative operazioni di manutenzione non devono essere eseguite da bambini senza la supervisione di un adulto.

- Se il cavo d'alimentazione è danneggiato, deve essere sostituito dal fabbricante, dal suo servizio assistenza o da persone con qualifica simile per evitare pericoli.

- **AVVERTIMENTO:** Tenere l'apparecchio all'asciutto
- Non utilizzare l'apparecchio vicino a vasche da bagno, docce, lavandini o altri recipienti contenenti acqua.
- Quando l'apparecchio è utilizzato in un bagno, staccalo dalla corrente dopo l'uso poiché la vicinanza dell'acqua può presentare un pericolo anche quando l'apparecchio è spento.
- Questo apparecchio non deve essere utilizzato da persone (compresi i bambini) con capacità fisiche, sensoriali o mentali ridotte o da persone prive di esperienza o di conoscenza, almeno che una persona responsabile della loro sicurezza li sorvegli o li abbia preventivamente informati sull'utilizzo dell'apparecchio. È opportuno sorvegliare i bambini per assicurarsi che non giochino con l'apparecchio.
- Non utilizzare l'apparecchio e contattate un Centro Assistenza autorizzato se:
- l'apparecchio è caduto,
- se non funziona normalmente.
- L'apparecchio deve essere staccato dalla corrente: prima di operazioni di pulizia e manutenzione, in caso di anomalia di funzionamento, non appena avete terminato di utilizzarlo.

- Non utilizzare se il cavo è danneggiato
- Non immergerlo né passarlo sotto l'acqua, nemmeno per la pulizia.
- Non tenerlo per la carcassa che è calda, ma usare l'impugnatura.
- Non staccare l'apparecchio dalla corrente tirando il cavo, ma afferrare la spina ed estrarla dalla presa.
- Non usare prodotti elettrici.
- Non pulire con prodotti abrasivi o corrosivi.
- Non usare con temperatura inferiori a 0 °C e superiori a 35 °C.

GARANZIA
Questo apparecchio è destinato esclusivamente ad un uso domestico. Non può essere utilizzato a scopi professionali. La garanzia diventa nulla e non valida in caso di un uso non corretto.

- Este aparelho pode ser utilizado por crianças com idade superior a 3 anos sob supervisão.
- Este aparelho pode ser utilizado por crianças a partir dos 8 anos de idade e por pessoas cujas capacidades físicas, sensoriais ou mentais se encontram reduzidas ou por pessoas com falta de experiência ou conhecimento, desde que tenha sido devidamente acompanhadas e instruídas sobre a correcta utilização do aparelho, pela pessoa responsável pela sua segurança. A limpeza e a manutenção do aparelho não pode ser realizada por crianças sem vigilância.

- Se o cabo de alimentação se encontrar de alguma forma danificado, deverá ser substituído pelo fabricante, Serviço de Assistência Técnica ou por um técnico qualificado por forma a evitar qualquer situação de perigo para o utilizador.
- **ADVERTÊNCIA:** Manter o aparelho em local seco.
- Não utilize este aparelho próximo de banheiras, chuveiros, lavatórios ou outros recipientes com água.
- Quando o aparelho é utilizado numa casa de banho, desligue-o após o uso quando a proximidade da água pode constituir um perigo, mesmo quando o aparelho é encontrado desligado.

- Este aparelho não deve ser utilizado por pessoas (incluindo crianças) cujas capacidades físicas, sensoriais ou mentais se encontram reduzidas, ou por pessoas com falta de experiência ou conhecimento, a não ser que tenham sido devidamente acompanhadas e instruídas sobre a correcta utilização do aparelho, pela pessoa responsável pela sua segurança. É importante vigiar as crianças por forma a garantir que as mesmas não brinquem com o aparelho.
- Não utilize o seu aparelho e contacte um Serviço de Assistência Técnica autorizado Rowenta se:
- o aparelho tiver caído ou não estiver a funcionar correctamente.
- O aparelho deve ser desligado: antes de proceder a qualquer operação de limpeza ou manutenção, no caso de anomalia de funcionamento, após cada utilização.

GARANZIA
Questo apparecchio è destinato esclusivamente ad un uso domestico. Non può essere utilizzato a scopi professionali. La garanzia diventa nulla e non valida in caso di un utilizzo incorretto.

ES

Lea las instrucciones antes de utilizar el aparato y evite cualquier peligro debido a un mal uso.

Cortapełos

INSTRUCCIONES DE SEGURIDAD

- Por su seguridad, este aparato cumple las normas y disposiciones aplicables (Directivas de Baja Tensión, Compatibilidad Electromagnética, Medio Ambiente...).
- Asegúrese de que la tensión de su instalación eléctrica es compatible con la de su aparato. Cualquier error de conexión puede causar daños irreversibles que no cubre la garantía.
- La instalación del aparato y su uso debe cumplir no obstante las normas en vigor en su país.
- Este aparato puede ser utilizado por niños de más de 3 años, personas con capacidades físicas, sensoriales o mentales se encuentran reducidas, o por personas con falta de experiencia o conocimiento, a no ser que tengan sido debidamente acompañadas e instruídas sobre la correcta utilización del aparato, por la persona responsable de su seguridad. Es importante vigilar a niños por forma a garantir que as mesmas não brinquem com o aparelho.
- Não utilize o seu aparelho e contacte um Serviço de Assistência Técnica autorizado Rowenta se:
- o aparelho tiver caído ou não estiver a funcionar correctamente.
- O aparelho deve ser desligado: antes de proceder a qualquer operação de limpeza ou manutenção, no caso de anomalia de funcionamento, após cada utilização.

- Não utilizar se o cabo se encontrar de alguma forma danificado.
- Não mergulhar nem passar por água, mesmo que seja para a limpeza.
- Não segurar com as mãos húmidas.
- Não desligar na caixa de comandos, que está quente,mas sim pela pega.
- Não utilizar qualquer produto eléctrico.
- Não limpar com produtos abrasivos ou corrosivos.
- Não utilizar a temperaturas inferiores a 0 °C nem superiores a 35 °C.

GARANZIA

O seu aparelho destina-se apenas a uma utilização doméstica. Não pode ser utilizado para fins profissionais. A garantia torna-se nula e inválida no caso de um utilização incorreta.

PROTECCIÓN DO MEIO AMBIENTE EM PRIMEIRO LUGAR!

① O seu aparelho contém materiais valiosos que podem ser recuperados ou reciclados.
② Entregue-o num ponto de recolla para possibilitar o seu tratamento.

Estas instrucciones también están disponibles en nosso website **www.rowenta.com**

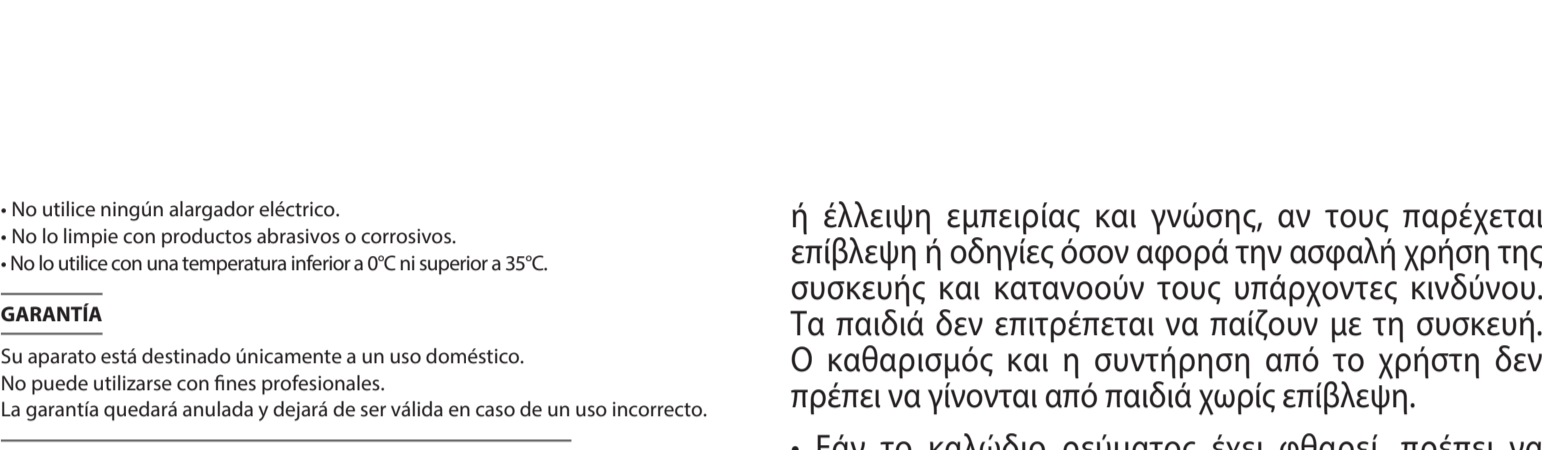
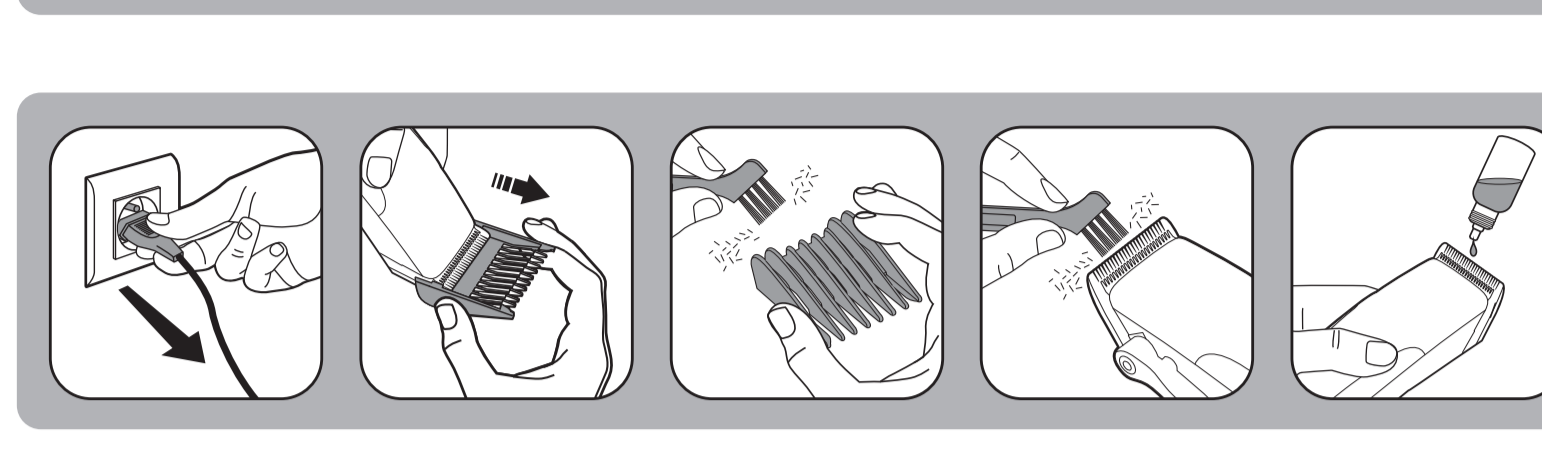
Κορυφαία μηχανή μαλλιών

ΣΥΜΒΟΥΛΕΣ ΑΣΦΑΛΕΙΑΣ

- Για την ασφάλειά σας, η παρούσα συσκευή είναι κατασκευασμένη σύμφωνα με τις εφαρμοστέες προτάσεις και κανονισμούς (Οδηγίες για Κατηγορία II, Ηλεκτρομαγνητική Συμβατότητα, Περιβάλλον...).
- Βεβαιωθείτε ότι η τάση που αναγράφεται πάνω στη συσκευή σας είναι ίδια με αυτήν της ηλεκτρικής σας εγκατάστασης. Κάθε λάθος σύνδεση είναι πιθανό να προκαλέσει μη αναστρέψιμους βλάβες που δεν καλύπτονται από την εγγύηση.
- Η εκκένωση και χρήση της συσκευής θα πρέπει να γίνεται σε συμφωνία πάντα με τα πρότυπα που ισχύουν στη χώρα σας.

- Η κορυφαία μηχανή μπορεί να χρησιμοποιηθεί από παιδιά ηλικίας 3 ετών και πάνω εφόσον επιβλέπονται.

- Αυτή η συσκευή μπορεί να χρησιμοποιηθεί από παιδιά ηλικίας από 8 ετών και πάνω και από άτομα με μειωμένες σωματικές, διανοητικές ή αντιληπτικές ικανότητες



- No utilize ningún alargador eléctrico.
- No lo limpie con productos abrasivos o corrosivos.
- No lo utilice con una temperatura inferior a 0 °C ni superior a 35 °C.

GARANZIA

Il suo aparato está destinado únicamente a un uso doméstico. No puede utilizarse con fines profesionales. La garantía quedará anulada y dejará de ser válida en caso de un uso incorrecto.

COLABOREMOS EN LA PROTECCIÓN DEL MEDIO AMBIENTE!

① Su aparato contiene un gran número de materiales valorizables o reciclables.
② Llévelo a un punto de recogida o a un servicio técnico autorizado para que realice su tratamiento.

Estas instrucciones también están disponibles en nuestra web **www.rowenta.com**

- Ne utilize ningún alargador eléctrico.
- No lo limpie con productos abrasivos o corrosivos.
- No lo utilice con una temperatura inferior a 0 °C ni superior a 35 °C.

GARANZIA
Il suo aparato está destinado únicamente a un uso doméstico. No puede utilizarse con fines profesionales. La garantía quedará anulada y dejará de ser válida en caso de un uso incorrecto.

- Este aparato puede ser utilizado por niños de más de 3 años, personas con capacidades físicas, sensoriales o mentales se encuentran reducidas o por personas con falta de experiencia o conocimiento, desde que tenga sido debidamente acompañadas e instruídas sobre la correcta utilización del aparato, por la persona responsable de su seguridad. Es importante vigiar a niños por forma a garantir que as mesmas não brinquem com o aparelho.
- Não utilize o seu aparelho e contacte um Serviço de Assistência Técnica autorizado Rowenta se:
- o aparelho tiver caído ou não estiver a funcionar correctamente.
- O aparelho deve ser desligado: antes de proceder a qualquer operação de limpeza ou manutenção, no caso de anomalia de funcionamento, após cada utilização.

GARANZIA

O seu aparelho destina-se apenas a uma utilização doméstica. Não pode ser utilizado para fins profissionais. A garantia torna-se nula e inválida no caso de um utilização incorreta.

Máquina de cortar cabelo

CONSELHOS DE SEGURANÇA
- Para sua segurança, este aparelho está em conformidade com as normas e regulamentos aplicáveis (Directivas Baixa Tensão, Compatibilidade Electromagnética, Meio Ambiente...).
- Verifique se a tensão da sua instalação eléctrica é compatível com a do seu aparelho. Qualquer erro de ligação pode causar danos irreversíveis que não estão cobertos pela garantia.
- A instalação do aparelho deve ser feita de acordo com as normas em vigor no seu país.

- Este aparador de barba pode ser utilizado por crianças com idade superior a 3 anos sob supervisão.

- Este aparelho pode ser utilizado por crianças a partir dos 8 anos de idade e por pessoas cujas capacidades físicas, sensoriais ou mentais se encontram reduzidas ou por pessoas com falta de experiência ou conhecimento, desde que tenha sido devidamente acompanhadas e instruídas sobre a correcta utilização do aparelho, pela pessoa responsável pela sua segurança. A limpeza e a manutenção do aparelho não pode ser realizada por crianças sem vigilância.

- Se o cabo de alimentação se encontrar de alguma forma danificado, deverá ser substituído pelo fabricante, Serviço de Assistência Técnica ou por um técnico qualificado por forma a evitar qualquer situação de perigo para o utilizador.
- **ADVERTÊNCIA:** Manter o aparelho em local seco.
- Não utilize este aparelho próximo de banheiras, chuveiros, lavatórios ou outros recipientes com água.
- Quando o aparelho é utilizado numa casa de banho, desligue-o após o uso quando a proximidade da água pode constituir um perigo, mesmo quando o aparelho é encontrado desligado.

- Este aparelho não deve ser utilizado por pessoas (incluindo crianças) cujas capacidades físicas, sensoriais ou mentais se encontram reduzidas, ou por pessoas com falta de experiência ou conhecimento, a não ser que tenham sido devidamente acompanhadas e instruídas sobre a correcta utilização do aparelho, pela pessoa responsável pela sua segurança. É importante vigiar as crianças por forma a garantir que as mesmas não brinquem com o aparelho.
- Não utilize o seu aparelho e contacte um Serviço de Assistência Técnica autorizado Rowenta se:
- o aparelho tiver caído ou não estiver a funcionar correctamente.
- O aparelho deve ser desligado: antes de proceder a qualquer operação de limpeza ou manutenção, no caso de anomalia de funcionamento, após cada utilização.

GARANZIA
Questo apparecchio è destinato esclusivamente ad un uso domestico. Non può essere utilizzato a scopi professionali. La garanzia diventa nulla e non valida in caso di un uso non corretto.

- Este aparelho pode ser utilizado por crianças com idade superior a 3 anos sob supervisão.
- Este aparelho pode ser utilizado por crianças a partir dos 8 anos de idade e por pessoas cujas capacidades físicas, sensoriais ou mentais se encontram reduzidas ou por pessoas com falta de experiência ou conhecimento, desde que tenha sido devidamente acompanhadas e instruídas sobre a correcta utilização do aparelho, pela pessoa responsável pela sua segurança. A limpeza e a manutenção do aparelho não pode ser realizada por crianças sem vigilância.

- Se o cabo de alimentação se encontrar de alguma forma danificado, deverá ser substituído pelo fabricante, Serviço de Assistência Técnica ou por um técnico qualificado por forma a evitar qualquer situação de perigo para o utilizador.
- **ADVERTÊNCIA:** Manter o aparelho em local seco.
- Não utilize este aparelho próximo de banheiras, chuveiros, lavatórios ou outros recipientes com água.
- Quando o aparelho é utilizado numa casa de banho, desligue-o após o uso quando a proximidade da água pode constituir um perigo, mesmo quando o aparelho é encontrado desligado.

- Este aparelho não deve ser utilizado por pessoas (incluindo crianças) cujas capacidades físicas, sensoriais ou mentais se encontram reduzidas, ou por pessoas com falta de experiência ou conhecimento, a não ser que tenham sido devidamente acompanhadas e instruídas sobre a correcta utilização do aparelho, pela pessoa responsável pela sua segurança. É importante vigiar as crianças por forma a garantir que as mesmas não brinquem com o aparelho.
- Não utilize o seu aparelho e contacte um Serviço de Assistência Técnica autorizado Rowenta se:
- o aparelho tiver caído ou não estiver a funcionar correctamente.
- O aparelho deve ser desligado: antes de proceder a qualquer operação de limpeza ou manutenção, no caso de anomalia de funcionamento, após cada utilização.

GARANZIA

O seu aparelho destina-se apenas a uma utilização doméstica. Não pode ser utilizado para fins profissionais. A garantia torna-se nula e inválida no caso de um utilização incorreta.

PROTECCIÓN DO MEIO AMBIENTE EM PRIMEIRO LUGAR!

① O seu aparelho contém materiais valiosos que podem ser recuperados ou reciclados.
② Entregue-o num ponto de recolla para possibilitar o seu tratamento.

Estas instrucciones también están disponibles en nosso website **www.rowenta.com**

ΕΛ

Διαβάστε τις οδηγίες προτού χρησιμοποιήσετε τη συσκευή προκειμένου να αποφευχθεί κάθε κίνδυνος λόγω ακατάλληλης χρήσης.

Κορυφαία μηχανή μαλλιών

- Για την ασφάλειά σας, η παρούσα συσκευή είναι κατασκευασμένη σύμφωνα με τις εφαρμοστέες προτάσεις και κανονισμούς (Οδηγίες για Κατηγορία II, Ηλεκτρομαγνητική Συμβατότητα, Περιβάλλον...).
- Βεβαιωθείτε ότι η τάση που αναγράφεται πάνω στη συσκευή σας είναι ίδια με αυτήν της ηλεκτρικής σας εγκατάστασης. Κάθε λάθος σύνδεση είναι πιθανό να προκαλέσει μη αναστρέψιμους βλάβες που δεν καλύπτονται από την εγγύηση.
- Η εκκένωση και χρήση της συσκευής θα πρέπει να γίνεται σε συμφωνία πάντα με τα πρότυπα που ισχύουν στη χώρα σας.
- Η κορυφαία μηχανή μπορεί να χρησιμοποιηθεί από παιδιά ηλικίας 3 ετών και πάνω εφόσον επιβλέπονται.

- Αυτή η συσκευή μπορεί να χρησιμοποιηθεί από παιδιά ηλικίας από 8 ετών και πάνω και από άτομα με μειωμένες σωματικές, διανοητικές ή αντιληπτικές ικανότητες

- Lire les instructions avant d'utiliser l'appareil, afin d'éviter tout danger dû à une mauvaise utilisation.
- Niet vasthouden met vochtige handen.
- Niet bij het kasje vasthouden wanneer dit heet is, maar aan de handgreep.
- De stekker niet uit het stopcontact halen door aan de snoer te trekken, maar alleen via de stekker.
- Geen verlengsnoer gebruiken.
- Niet reinigen met schurende of corrosieve middelen.
- Niet gebruiken bij temperaturen onder 0 °C en bove n 35 °C.

TR

Hatal bir kullanım sebep olasılığı her türlü tehlikeyi önlemek

