

Sentóre

РУКОВОДСТВО ПО ЭКСПЛУАТАЦИИ

Автоматическая плойка для завивки волос AC - 360

Прибор электрический бытовой для ухода за волосами.
Производитель оставляет за собой право вносить изменения в конструкцию, комплектацию
и характеристики изделия без предварительного уведомления.

Общее описание

Автоматическая плойка для завивки волос
диаметром 32 мм

Четырехсторонние ионные выходы

Не нагреваемый наконечник

Умный таймер для ухода за волосами

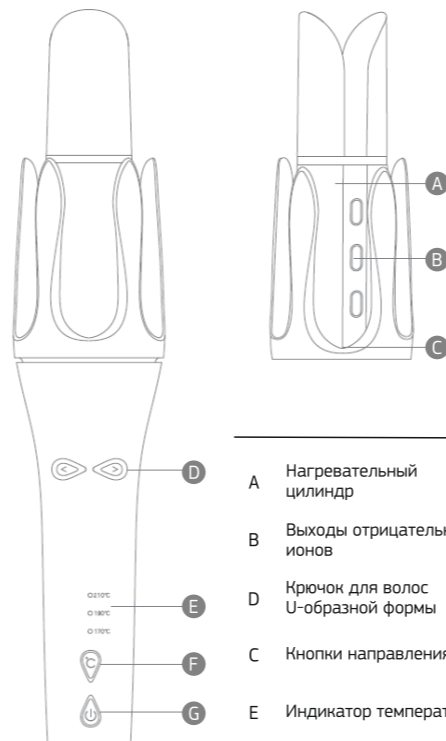
Функция автоматического поворота

Левая/правая кнопка для указания направления
вращения

3 Контроль температуры:
170, 190, 210°C

Поворотное крепление шнура на 360°

Автоматическое отключение



- A Нагревательный цилиндр
- B Выходы отрицательных ионов
- D Крючок для волос U-образной формы
- C Кнопки направления
- E Индикатор температуры
- F Кнопка выбора температуры
- G Кнопка включения/выключения

Для достижения результата волосы должны быть чистыми, без загрязнений, лака или геля для волос и т.д. Пожалуйста, убедитесь, что ваши волосы не мокрые перед использованием данного прибора.

1. Нажмите и удерживайте кнопку включения / выключения в течение 0,5 с, чтобы включить устройство. Раздастся звуковой сигнал, указывающий на то, что устройство включено; температура включения по умолчанию составляет 190 °C, отрегулируйте температуру от 170,190,210 °C нажатием кнопки регулировки температуры, два звуковых сигнала указывают на то, что желаемая температура достигнута.



2. Расчешите волосы до полного разглаживания
3. Закрепите верхние пряди на макушке



4. Возьмитесь за ручку рукой и поверните ее стороной с отрицательными ионами к своему лицу. Слегка надавите большим пальцем на клавишу направления.

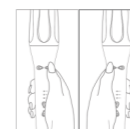


5. Возьмите прядь волос шириной примерно 2-3 см.
6. Поместите прядь между прорезями нагревательного цилиндра. Придержите волосы рукой и дайте корням волос опуститься

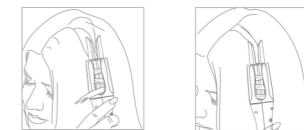


ПРИМЕЧАНИЕ: СТАРАЙТЕСЬ, ЧТОБЫ КОНЧИКИ ВОЛОС НА ЭТОЙ ПРЯДИ СВИСАЛИ КАК МОЖНО НИЖЕ.

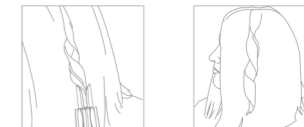
7. Продолжайте удерживать кнопку направления > или <, чтобы начать процесс, и продолжайте осторожно придерживать волосы



8. Продолжайте удерживать кнопку направления примерно в течение 6 секунд, чтобы волосы были разглажены и завиты.



9. Отпустите кнопку и удерживайте прибор до тех пор, пока не раздастся непрерывный звуковой сигнал. Осторожно снимите плойку.



10. Повторите шаги с 4 по 9 со всеми волосами.

11. Советы

Пряди завитые наружу	Левая сторона	Нажмите >
	Правая сторона	Нажмите <
Пряди завитые внутрь	Левая сторона	Нажмите >
	Правая сторона	Нажмите <

Технические характеристики

Плойка предназначена для ухода за волосами. Устройство предназначено для бытовых нужд, не связанных с осуществлением предпринимательской деятельности.

Модель: AC - 360

Потребление энергии: 45 Вт

Напряжение: 100-240 В / 50-60 Гц

Максимальная температура: 210°C

Диаметр: 32 мм

2 зажима для волос

Чистка

1. Убедитесь, что прибор выключен и отсоединен от розетки.
2. Дайте прибору полностью остыть на термостойкой поверхности. Никогда не наматывайте шнур питания на прибор.
3. Протрите прибор влажной тканью.

Хранение

Никогда не наматывайте шнур питания на прибор.

1. Убедитесь, что прибор выключен и отсоединен от розетки.
2. Перед хранением дайте прибору остыть на термостойкой поверхности.
3. Поместите устройство в термостойкий чехол для удобства хранения и переноски.

Меры предосторожности

Внимательно прочтите данную инструкцию по эксплуатации перед использованием прибора и сохраните ее для дальнейшего использования

1. Перед включением прибора убедитесь, что параметры сети соответствует параметрам, указанным на технической табличке прибора. Розетка должна быть заземлена.
2. Регулярно проверяйте состояние шнура питания. Не используйте прибор, если вилка, шнур питания или сам прибор повреждены.
3. Если шнур питания поврежден, он должен быть заменен производителем, электриком или аналогичным квалифицированным специалистом.
4. Храните прибор вдали от воды. Не используйте его близко или над ванной, раковинами и т.д. При использовании в ванной комнате отключайте прибор от сети после использования, так как близость воды представляет опасность, даже когда прибор выключен.
5. Храните прибор в недоступном для детей месте.
6. Нагревательные пластины и соединительные пластиковые детали могут быстро нагреваться до высокой температуры. Не допускайте контакта нагревательной поверхности прибора с вашей кожей.
7. Используйте прибор только на сухих или влажных волосах.
8. Не оставляйте пластины на волосах более чем на несколько секунд, так как это может привести к повреждению волос.

9. Использовать только на термостойких поверхностях и никогда не накрывайте его чем-либо (например, полотенцем или тканью), когда он горячий и нагревается.

10. Всегда отключайте прибор от сети после использования.

11. Прежде чем оставить прибор на хранение, подождите, пока он полностью остынет.

12. Содержите нагревательные пластины в чистоте, без пыли, грязи, спрея или геля для укладки. Никогда не используйте прибор в сочетании с муссом для укладки, спреем, гелем и т.д.

13. Не пытайтесь самостоятельно отремонтировать прибор, в противном случае ваша гарантия утратит силу. Обратитесь в сервисный центр для осмотра или ремонта.

14. Пластины имеют керамическое покрытие. Это покрытие со временем изнашивается. Когда это произойдет, прибор по-прежнему будет функционировать в обычном режиме.

15. При использовании данного прибора вы можете заметить характерный запах. Это вызвано образующимися ионами, и это не вредно для человеческого организма.

Дополнительная информация

На прибор предоставляется 1 год гарантийного обслуживания. Срок службы: 2 года со дня передачи товара потребителю, при использовании в строгом соответствии с настоящим руководством по эксплуатации и применимыми техническими стандартами. Специальные условия реализации не установлены.

При обнаружении неисправностей в работе прибора следует немедленно прекратить его использование, отключить от электросети и передать в ближайший авторизованный сервисный центр.

Информацию об авторизованных сервисных центрах вы можете узнать на веб-сайте www.legan.pro в разделе «Установка и ремонт». Если в вашем городе отсутствует авторизованный сервисный центр, вам следует обратиться в магазин, где вы приобрели наш товар, и он организует ремонт или замену.

Настоящая информация является частью сопроводительной технической документации, прилагаемой к товару. Изготовитель постоянно работает над совершенствованием конструкции и технических характеристик выпускаемой продукции, в том числе над улучшением энергетической эффективности. По истечению срока службы прибора сервисный центр вправе отказать в поставке запчастей и ремонте техники.

Производитель оставляет за собой право вносить изменения в конструкцию, комплектацию и характеристики изделия без предварительного уведомления.

Утилизация изделия



Отслужившее изделие нужно сделать непригодным для использования. Для этого отсоедините его от электросети и обрежьте кабель, так как он может представлять опасность для играющих детей. Данный символ на изделии или его упаковке указывает, что оно не подлежит утилизации в качестве бытовых отходов. Изделие следует сдать в соответствующий пункт приема электронного и электрооборудования для последующей утилизации.

Утилизация упаковочных материалов



Упаковочные материалы подлежат вторичной переработке и содержат соответствующий знак. Тем не менее, отдельные части упаковки должны быть утилизированы согласно правилам местной администрации, касающимся ликвидации отходов.



ГАРАНТИЙНЫЕ УСЛОВИЯ

1. Гарантийный срок составляет 12 месяцев со дня передачи товара потребителю.
2. Срок службы товара — 2 года.
3. Гарантийные обязательства не действуют, если неисправность явилась следствием нарушения инструкции по эксплуатации, механического воздействия, нарушения пломбировки (если такая предусмотрена), проникновения влаги, некачественного вмешательства, ремонта в неавторизованных сервисных центрах, форс-мажорных обстоятельств.
4. После осуществления ремонта в случаях, указанных в п. 3, гарантийные обязательства прекращаются.

Наименование товара: _____

Серийный номер: _____

Дата изготовления: _____

Дата продажи: « ____ » _____ 20 ____ года

Подпись продавца
(Без печати недействительна)

МП

Произведено в Китае компанией WENZHOU LENA ELECTRIC PRODUCTS CO., LTD.
Адрес: UNIT 12C, ZHONGTONG MANSION, XIN CHENG AVENUE, NANHUI STREET,
LUCHENG DISTRICT, WENZHOU ZHEJIANG, CHINA

Сделано по заказу ООО «Компания РБТ»
Адрес: Россия, 454008, г. Челябинск, ул. Производственная, д. 86, оф. 303

Информацию об авторизованных сервисных центрах вы можете узнать на веб-сайте www.legan.pro в разделе «Установка и ремонт»

Бесплатный телефон сервисной службы: 8-800-755-3-755