

Sentóre

РУКОВОДСТВО ПО ЭКСПЛУАТАЦИИ

Электроципцы для прикорневого объема HS - 2310

Прибор электрический бытовой для ухода за волосами.
Производитель оставляет за собой право вносить изменения в конструкцию, комплектацию
и характеристики изделия без предварительного уведомления.

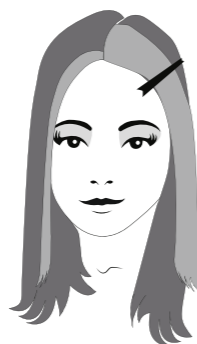
1 Заколите в сторону верхний слой волос

× Начните со своей обычной прически. Ваши волосы должны быть сухими.

Спреи, гели и муссы не обязательны, но вы можете использовать их для дополнительного эффекта.

× Разделите волосы обычным образом, используя заостренный конец разделительной расчёски.

× Отделите верхнюю прядь (примерно на сантиметр ниже этой части).



× Переместите эту прядь на другую сторону.

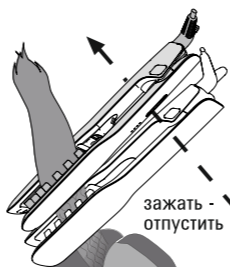
ГУСТОЙ СЛОЙ ВОЛОС ОСТАНЕТСЯ ГЛАДКИМ И НЕОБРАБОТАННЫМ

× Уберите длинную прядь волос с лица, чтобы они оставались гладкими и необработанными.

2 Создайте объём в нижнем слое

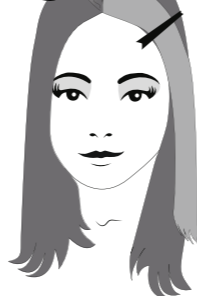
× Отделите ещё один слой волос под верхним гладким слоем.

× Держите этот нижний слой прямо над головой, прижмите утюжок на одну секунду к волосам у кожи головы и отпустите.



× Повторите это действие ещё два или три раза, двигаясь к кончикам волос. Остановитесь на уровне середины щеки.

× **Никогда не пытайтесь тянуть, проводя утюжком по волосам.**



3 Создайте объём в большем количестве нижних слоев

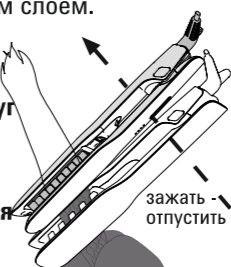
× Отделите ещё один нижний слой волос

× Повторите шаг 2. Больше слоёв – больше объёма.

× На обработанных волосах будет видна текстура, но она ослабнет и будет скрыта под гладким верхним слоем.

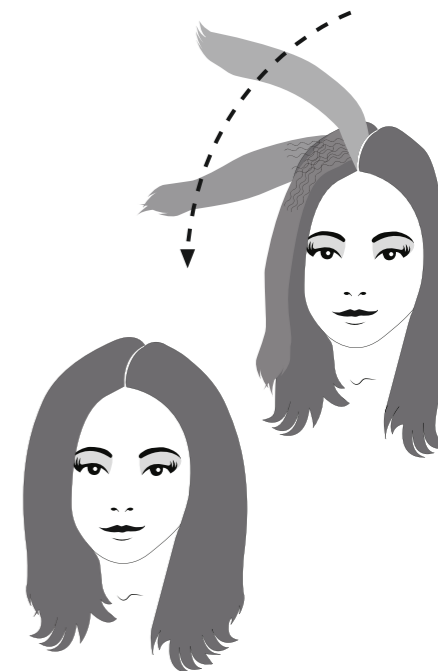
× **Для уменьшения текстуры не прижимайте пластины друг к другу полностью.**

Совет для получения экстра объёма: перед процедурой легкими движениями распределите каждый нижний слой или воспользуйтесь сухим спреем для укладки. Убедитесь, что ваши волосы полностью высохли перед использованием.

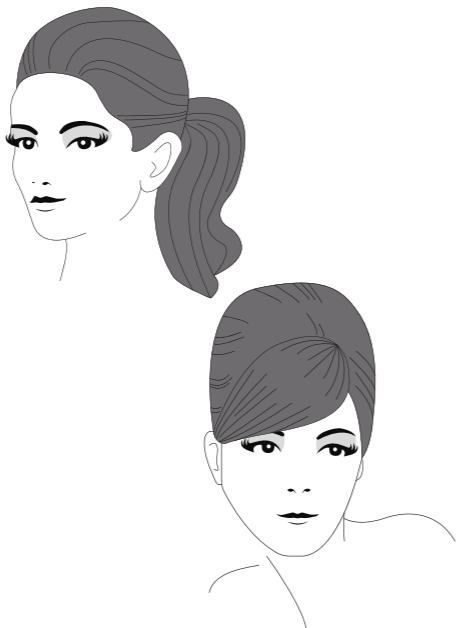


4 Расчешите волосы и уложите на другую сторону

× Освободите все пряди. Слегка расчешите верхний слой расчёской. Сделайте это с обеих сторон головы.



5 Придание объема конским хвостам и прическам



× Вы также можете использовать утюжок для придания высоты, объема и стойкости прическам, собранным в конский хвост.

6 Выключение

× Нажмите и удерживайте кнопку “ВКЛ.-ВЫКЛ.” до тех пор, пока индикатор не погаснет.

× Устройство автоматически выключится через 30 минут. Рекомендуется вручную выключить и обесточить прибор, когда закончите им пользоваться.

× **Никогда не прикасайтесь к устройству и не закрывайте его пока он полностью не остынет.**

Технические характеристики

Устройство предназначено для бытовых нужд, не связанных с осуществлением предпринимательской деятельности

× Модель: HS - 2310

× Потребление энергии: 58 Вт

× Напряжение: 100-240 В / 50-60 Гц

Дополнительная информация

На прибор предоставляется 1 год гарантийного обслуживания. Срок службы: 2 года со дня передачи товара потребителю, при использовании в строгом соответствии с настоящими рекомендациями по эксплуатации и применимыми техническими стандартами. Специальные условия реализации не установлены.

При обнаружении неисправностей в работе прибора следует немедленно прекратить его использование, отключить от электросети и передать в ближайший авторизованный сервисный центр.

Информацию об авторизованных сервисных центрах вы можете узнать на веб-сайте www.legan.pro в разделе «Установка и ремонт». Если в вашем городе отсутствует авторизованный сервисный центр, вам следует обратиться в магазин, где вы приобрели наш товар, и он организует ремонт или замену.

Настоящая информация является частью сопроводительной технической документации, прилагаемой к товару. Изготовитель постоянно работает над совершенствованием конструкции и технических характеристик выпускаемой продукции, в том числе над улучшением энергетической эффективности. По истечению срока службы прибора сервисный центр вправе отказать в поставке запчастей и ремонте техники.

Производитель оставляет за собой право вносить изменения в конструкцию, комплектацию и характеристики изделия без предварительного уведомления.

Утилизация изделия



Отслужившее изделие нужно сделать непригодным для использования. Для этого отсоедините его от электросети и обрежьте кабель, так как он может представлять опасность для играющих детей. Данный символ на изделии или его упаковке указывает, что оно не подлежит утилизации в качестве бытовых отходов. Изделие следует сдать в соответствующий пункт приема электронного и электрооборудования для последующей утилизации.

Утилизация упаковочных материалов



Упаковочные материалы подлежат вторичной переработке и содержат соответствующий знак. Тем не менее, отдельные части упаковки должны быть утилизированы согласно правилам местной администрации, касающимся ликвидации отходов.



ГАРАНТИЙНЫЕ УСЛОВИЯ

1. Гарантийный срок составляет 12 месяцев со дня передачи товара потребителю.
2. Срок службы товара — 2 года.
3. Гарантийные обязательства не действуют, если неисправность явилась следствием нарушения инструкции по эксплуатации, механического воздействия, нарушения пломбировки (если такая предусмотрена), проникновения влаги, некачественного вмятия, монтажа в неавторизованных сервисных центрах, форс-мажорных обстоятельств.
4. После осуществления ремонта в случаях, указанных в п. 3, гарантийные обязательства прекращаются.

Наименование товара: _____

Серийный номер: _____

Дата изготовления: _____

Дата продажи: « ____ » _____ 20 ____ года

Подпись продавца
(Без печати недействительна)

МП

Произведено в Китае компанией WENZHOU LENA ELECTRIC PRODUCTS CO.,LTD.
Адрес: UNIT 12C, ZHONGTONG MANSION, XIN CHENG AVENUE, NANHUI STREET,
LICHENG DISTRICT, WENZHOU ZHEJIANG, CHINA

Сделано по заказу ООО «Компания FST»
Адрес: Россия, 454008, г. Челябинск, ул. Производственная, д. 8Б, оф. 303

Информацию об авторизованных сервисных центрах вы можете узнать на веб-сайте www.legan.pro в разделе «Установка и ремонт»
Бесплатный телефон сервисной службы: 8-800-755-3-755