

Sentóre

РУКОВОДСТВО ПО ЭКСПЛУАТАЦИИ

Мульти-стайлер для волос с насадками
HS-05AW



ПРОИЗВОДИТЕЛЬ ОСТАВЛЯЕТ ЗА СОБОЙ ПРАВО ВНОСИТЬ ИЗМЕНЕНИЯ В КОНСТРУКЦИЮ
И ХАРАКТЕРИСТИКИ ИЗДЕЛИЯ БЕЗ ПРЕДВАРИТЕЛЬНОГО УВЕДОМЛЕНИЯ.

Меры предосторожности

При использовании электроприборов, особенно в присутствии детей, всегда следует соблюдать основные меры предосторожности, включая следующие: Храните прибор в сухом прохладном месте, вне зоны действия прямых солнечных лучей и вдали от любых источников тепла и огня.

! | Как и в случае с большинством электроприборов, устройство находится под напряжением даже в выключенном состоянии.

Чтобы снизить риск смерти от поражения электрическим током:

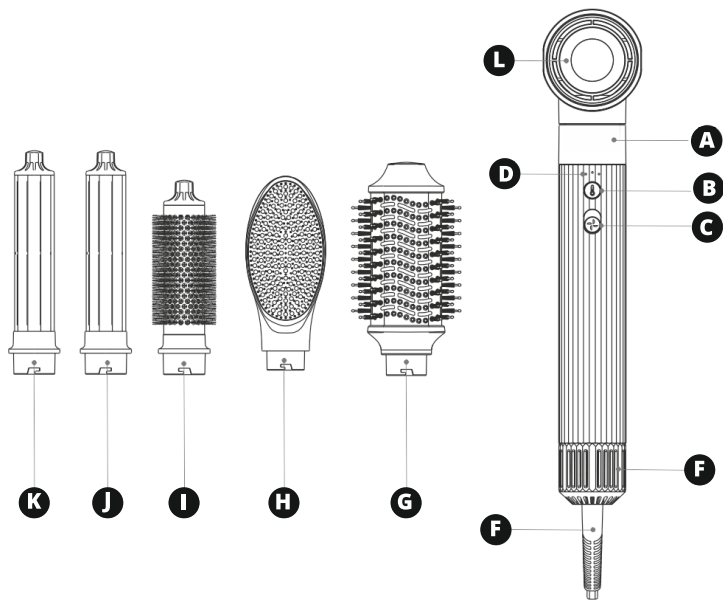
- Всегда отключайте прибор от сети сразу после использования.
- Не используйте во время купания.
- Не ставьте и не храните прибор там, где он может упасть или его может затянуть в ванну или раковину.
- Если прибор упадет в воду, немедленно отключите его от сети.

Обратите внимание

Для снижения риска ожогов, поражения электрическим током, пожара или травмирования людей:

- Никогда не следует оставлять включенный в розетку прибор без присмотра.
- Данное устройство может использоваться людьми с ограниченными физическими, сенсорными или умственными способностями (включая детей) только после инструктажа о правилах использования прибора. Использование должно проходить под присмотром лица, отвечающего за их безопасность.
- Используйте данный прибор только по назначению, как описано в данном руководстве..
- Не используйте насадки, не рекомендованные производителем.
- Никогда не используйте данный прибор, если у него поврежден шнур или вилка, если он работает неправильно или если он был уронен, поврежден или в него попала вода.
- Держите шнур подальше от нагретых поверхностей.
- Не наматывайте шнур питания на прибор.
- Никогда не используйте во время сна.
- Не используйте удлинитель для подключения данного прибора.

Описание прибора



A- Замок

B- Переключатель уровня нагрева

C- Переключатель включения/выключения и выбора скорости воздуха

D- Led индикатор

E- Задняя крышка

F- Шнур питания

G- Насадка для придания объема (60 мм)

H- Расческа для выпрямления волос

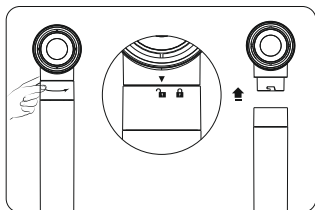
I- Круглая расческа (32 мм)

J- Левая плойка для завивки волос (32 мм)

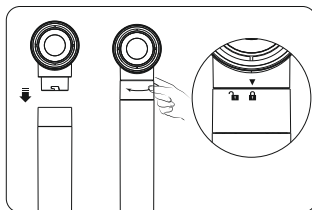
K- Правая плойка для завивки волос (32 мм)

L- Насадка на фен



Эксплуатация

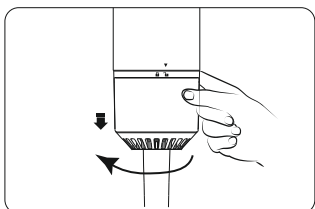


Поверните, чтобы снять насадку

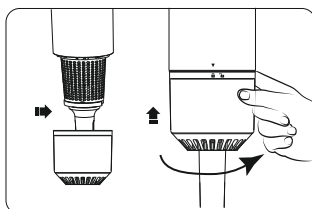


Поверните, чтобы установить насадку

- Сдвиньте переключатель  , чтобы включить прибор и выбрать скорость обдува.
- Нажмите на кнопку  , чтобы выбрать температуру обдува: холодный (синий), тёплый (жёлтый) или горячий (красный).



Снять заднюю крышку



Установить заднюю крышку

Чистка и обслуживание

- Снимите заднюю крышку и очистите входную сетку
- Предупреждение: выполняйте процедуру только на отключенном и обесточенном устройстве.
- Поверните в левую сторону, чтобы снять крышку.
- Регулярно чистите входную сетку щеткой с небольшой щетиной.
- Поверните в правую сторону, чтобы зафиксировать крышку.

Экологически чистая утилизация

Вы можете помочь защитить окружающую среду!

Пожалуйста, помните о соблюдении местных правил: сдайте нерабочее электрооборудование в соответствующий центр утилизации отходов.

Технические характеристики

Устройство предназначено для бытовых нужд, не связанных с осуществлением предпринимательской деятельности.

Модель	HS-05AW
Кол-во режимов работы	3 (холодный, мягкий, горячий)
Кол-во скорости	2 (высокая, низкая)
Кол-во насадок в комплекте	6 насадок+2 зажима для волос
Скорость	110 000 об/мин

ГАРАНТИЙНЫЕ УСЛОВИЯ

1. Гарантийный срок составляет 12 месяцев со дня передачи товара потребителю.
2. Срок службы товара – 3 года.
3. Гарантийные обязательства не действуют, если неисправность явилась следствием нарушения инструкции по эксплуатации, механического воздействия, нарушения пломбировки (если такая предусмотрена), проникновения влаги, неквалифицированного вмешательства, ремонта в неавторизованных сервисных центрах, форс-мажорных обстоятельств.
4. После осуществления ремонта в случаях, указанных в п. 3, гарантийные обязательства прекращаются.

Наименование товара: _____

Дата продажи: « ____ » _____ 20 ____ года

Подпись продавца
(Без печати недействительна)

МП

Произведено в Китае компанией WENZHOU LENA ELECTRIC PRODUCTS CO.,LTD
Адрес: UNIT 12C, ZHONGTONG MANSION, XIN CHENG AVENUE, NANHUI STREET, LUCHENG
DISTRICT, WENZHOU ZHEJIANG, CHINA
Сделано по заказу ООО «Компания РБТ»

Адрес: Россия, 454008, г. Челябинск, ул. Производственная, д. 8Б, оф. 303

Информацию об авторизованных сервисных центрах вы можете узнать на web-сайте www.leran.pro
в разделе «Установка и ремонт».

Бесплатный телефон сервисной службы: 8-800-755-3-755

