

GRUNDIG

Bluetooth Speaker with DAB/FM Radio

User Manual

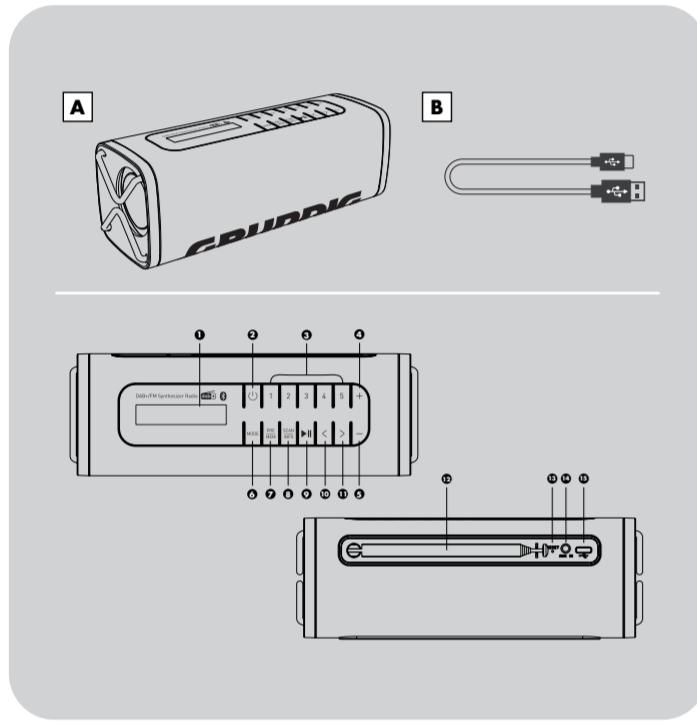


GBT Band Black

EN - RU



01M-887193600-3723-01



EN AT A GLANCE Controls and Parts
EN КРАТКО Элементы управления и детали

A Grundig GBT Band Black **A** Диапазон Grundig GBT

- | | |
|------------------------|-----------------------------------|
| 1. LCD Display | 1. ЖК-дисплей |
| 2. Power on/off | 2. Включение / выключение питания |
| 3. Shortcut Buttons | 3. Кнопки быстрого доступа |
| 4. Volume Up | 4. Увеличение громкости |
| 5. Volume Down | 5. Уменьшение громкости |
| 6. Mode Button | 6. Кнопка Режим |
| 7. PRE/MEM Button | 7. Кнопка ПРЕ/МЕМ |
| 8. SCAN/INFO Button | 8. Кнопка SCAN/INFO |
| 9. Play/Pause | 9. Воспроизведение/Пауза |
| 10. Previous | 10. Предыдущий |
| 11. Next | 11. Следующий |
| 12. Telescopic Antenna | 12. Телескопическая антенна |
| 13. Reset | 13. Сброс |
| 14. AUX in (USB C) | 14. AUX IN (USB C) |
| 15. DC in (USB C) | 15. Вход DC (USB C) |
- B** USB-C Cable **B** Кабель USB-C

	CONNECTIONS		ОПЕРАЦИИ
EN	СОЕДИНЕНИЯ	RU	ОПЕРАЦИИ

EN

Please read this user manual first!

Dear Valued Customer,
Thank you for preferring this Grundig appliance. We hope that you get the best results from your appliance which has been manufactured with high quality and state-of-the-art technology. For this reason, please read this entire user manual and all other accompanying documents carefully before using the appliance and keep it as a reference for future use. If you handover the appliance to someone else, give the user manual as well. Follow the instructions by paying attention to all the information and warnings in the user manual.

Remember that this user manual may also apply to other models. Differences between models are explicitly described in the manual.

Meanings of the Symbols

Following symbols are used in various sections of this user manual:

- Important information and useful hints about usage.
- Warnings against dangerous situations concerning the security of life and property.



GRUNDIG BAND SAFETY

Please note the following instructions:

- Before using this product, read and follow all warnings and instructions.
- This product is not intended for use by young children. Youngchildren should be properly supervised.
- This product is intended for household use only and not for commercial or industrial use.
- No naked flame sources, such as lighted candles, should be placed on the product.
- Ventilation should not be impeded by covering ventilation openings with items such as newspapers, table cloths, curtains and the like.
- Make sure the unit is adjusted to a stable position. Damage caused by using this product in an unstable position or by failure to follow any other warning or precaution contained within this user manual will not be covered by warranty.
- Do not place objects filled with liquids, such as vases on or near the product.
- Do not use or store this product in a place where it is subject to direct sunlight, heat, excessive dust or vibration.
- Do not keep or store this product in wet conditions for long period.
- Do not clean this product with water or other liquids.
- Do not block or cover the slots and holes in the product.
- Do not push foreign objects into the slots or holes in the product.
- Do not attempt to open this product yourself. There are no user serviceable parts inside.
- Do not allow children access to plastic bags.

Build-in Rechargeable Battery CAUTION:

- Risk of explosion if the battery is replaced by an incorrect type.
- Disposal of a battery into fire or a hot oven, or mechanically crushing or cutting of a battery, that can result in an explosion.
- Leaving a battery in an extremely high

temperature surrounding environment that can result in an explosion or the leakage of flammable liquid or gas.

- A battery subjected to extremely low air pressure that may result in an explosion or the leakage of flammable liquid or gas.

Compliance with the WEEE Directive and Disposing of the Waste Product:

This product complies with EU WEEE Directive (2012/19/EU). This product bears a classification symbol for waste electrical and electronic equipment (WEEE).

This symbol indicates that this product shall not be disposed with other household wastes at the end of its service life. Used device must be returned to official collection point for recycling of electrical and electronic devices. To find these collection systems please contact to your local authorities or retailer where the product was purchased. Each household performs important role in recovering and recycling of old appliance. Appropriate disposal of used appliance helps prevent potential negative consequences for the environment and human health.

Compliance with RoHS Directive

The product you have purchased complies with EU RoHS Directive (2011/65/EU). It does not contain harmful and prohibited materials specified in the Directive.

Package information

Packaging materials of the product are manufactured from recyclable materials in accordance with our National Environment Regulations. Do not dispose of the packaging materials together with the domestic or other wastes. Take them to the packaging material collection points designated by the local authorities.

Information on Waste Batteries

This symbol on rechargeable batteries/batteries or on the packaging indicates that the rechargeable battery/battery may not be disposed of with regular house hold rubbish. For certain rechargeable batteries/batteries, this symbol may be supplemented by a chemical symbol. Symbols for mercury (Hg) or lead (Pb) are provided if the rechargeable batteries/batteries contain more than 0,0005 % mercury or more than 0,004 % lead.

Rechargeable batteries/batteries, including those which do not contain heavy metal, may not be disposed of with household waste. Always dispose of used batteries in accordance with local environmental regulations. Make enquiries about the applicable disposal regulations where you live.

TROUBLESHOOTING

If a fault occurs, first check whether you can resolve the problem yourself. You might find this overview useful.

Fault	Possible cause/action
No Function	<ul style="list-style-type: none"> • If the device has been disrupted by a thunderstorm, a static charge or another external factor, follow this procedure to resolve the problem: Power off this device and power on it again 10 seconds later. • Disconnect the supplied adapter and then plug it in again.
No Sound	<ul style="list-style-type: none"> • The volume may be set too low or in mute mode. • In Bluetooth mode: Set the volume of the external device to the maximum and then control the volume by using the "(4)" button.
No/Bad Radio Reception	<ul style="list-style-type: none"> • If necessary, select another location to improve the radio signal. • Adjust the telescopic antenna to optimize the radio reception.
No Bluetooth Connection	<ul style="list-style-type: none"> • Take care to ensure that all settings have been made correctly on all devices. The Bluetooth function may be deactivated on the external device. (re) activate it, if necessary.

TECHNICAL INFORMATION

This device is noise-suppressed according to the applicable EU directives. This product fulfils the European directives 2014/53/EU and 2011/65/EU.

You can find the CE declaration of conformity for the device in the form of a pdf file on the Grundig Homepage www.grundig.com/downloads/doc.

Output Power

RMS 2x2.5 W, 1% THD

Bluetooth

Frequency Range 2.402 GHz-2.480GHz

Maximum transmitted power <5 dBm

Version 5.0

Open area operation range: 30m (BT)

DAB/DAB+

Tuning range: Band III; 174.928 MHz-239.200 MHz

Preset memory: 30 stations

FM

Tuning range: 87.5 MHz-108.0 MHz

Preset memory: 30 stations

Rechargeable Li-ion Battery

Build in, 3.7 V = 2000 mAh 7.4Wh

Playback time: 8+ hours (50% volume)

Charge time 3-4 hours

Power Supply

USB Type-C Socket

DC IN 5.0 V = 1.0 A

AUX IN

Stereo 3.5 mm Jack

Frequency response: 80Hz-20kHz

Product Dimensions/Weight

196 (W)*68 (D)*68 (H) mm

Net Weight: 0,53 kg

Accessory

USB-C Cable (1)



Перед первым использованием внимательно прочитайте данное руководство!

Уважаемый покупатель!

Благодарим Вас за приобретение оборудования Grundig. Мы надеемся, что вы получите наилучшие результаты от его использования: устройство было изготовлено с обеспечением высокого качества на базе новейших технологий. Поэтому внимательно полностью прочитайте данное руководство пользователя и все другие сопровождающие документы перед использованием устройства. Рекомендуется сохранить данный документ в качестве справочного пособия для дальнейшего использования. При передаче устройства какому-либо другому лицу приложите к нему руководство пользователя. Следуйте инструкциям, обращая особое внимание на все предупреждения и информацию, приведенные в руководстве пользователя.

Не забывайте, что данная инструкция может относиться и к другим моделям. Различия между моделями подробно описаны в руководстве.

Значения Символов

В различных разделах данного руководства пользователя используются следующие символы:

	Важная информация и полезные советы по использованию.
--	--------------------------------------------------------------

	ПРЕДУПРЕЖДЕНИЕ: Предупреждения о ситуациях, опасных для жизни и имущества.
--	-----------------------------------------------------------------------------------



БЕЗОПАСНОСТЬ ДИАПАЗОНА GRUNDIG

Пожалуйста, обратите внимание на следующие инструкции:

- Перед использованием данного устройства прочитайте и следуйте всем предупреждениям и инструкциям.

- Это устройство не предназначено для использования маленькими детьми. Маленькие дети должны находиться под присмотром.

- Это устройство предназначено только для домашнего использования, а не для коммерческого или промышленного использования.

- На устройство запрещено ставить источники открытого пламени, такие как зажженные свечи.

- Не следует препятствовать вентиляции, закрывая вентиляционные отверстия такими предметами, как газеты, скатерти, занавески и т.д.

- Убедитесь, что устройство установлено

в стабильное положение. Гарантия не распространяется на повреждения, вызванные использованием данного устройства в неустойчивом положении или несоблюдением любых других предупреждений и мер предосторожности, описанных в этом руководстве пользователя.

- Не ставьте предметы, наполненные жидкостью, например вазы, на устройство или рядом с ним.

- Не используйте и не храните данное устройство в местах, где оно подвергается воздействию прямых солнечных лучей, высокой температуры, чрезмерного количества пыли и вибрации.

- Не держите и не храните устройство во влажных условиях в течение долгого периода времени.

- Не очищайте устройство водой или другими жидкостями.

- Не блокируйте и не закрывайте щели и отверстия в устройстве.

- Не вставляйте посторонние предметы в пазы или отверстия в устройстве.

- Не пытайтесь открыть это устройстве самостоятельно. Внутри нет деталей, пригодных для обслуживания пользователя.

- Не допускайте доступа детей к пластиковым пакетам.

Встроенная аккумуляторная батарея ВНИМАНИЕ:

- Существует опасность взрыва при замене батареи на батарею несоответствующего типа.

- Выбрасывание батареек в огонь или горячую духовку, а также механическое раздавливание или разрезание батареи, что может привести к взрыву.

- Нахождение батареек в окружающей среде с чрезвычайно высокой температурой, которая может привести к взрыву или утечке легковоспламеняющейся жидкости или газа.

- Батарея подвергается воздействию чрезвычайно низкого давления воздуха, что может привести к взрыву или утечке легковоспламеняющейся жидкости или газа.

Соответствие требованиям Директивы WEEE (директива ЕС об отходах электрического и электронного оборудования) и утилизация отработавшего прибора:

Данное изделие соответствует Директиве ЕС WEEE (2012/19/EU). Данное изделие имеет классификационный знак для отработанного электрического и электронного оборудования (WEEE).

Этот знак указывает на то, что изделие нельзя выбрасывать вместе с другими бытовыми отходами по окончании срока службы. Исползованное устройство необходимо вернуть в официальный пункт приема утилизируе-

мых электрических и электронных устройств. Чтобы найти такие пункты приема утиля, обратитесь в местные уполномоченные органы или к розничным продавцам, у которых было приобретено устройство. Каждое домашнее хозяйство выполняет важную роль в восстановлении и утилизации старого оборудования. Надлежащая утилизация отработанного устройства позволяет предотвратить возможные негативные последствия для окружающей среды и здоровья человека.

Соответствие требованиям Директивы RoHS (директива об ограничении использования некоторых вредных веществ в электрическом и электронном оборудовании)

Приобретенное Вами изделие соответствует требованиям Директивы EU по ограничению вредных веществ (2011/65/EU). В нем не содержится вредных и запрещенных материалов, указанных в данной Директиве.

Информация об упаковке



Материалы упаковки устройства произведены из перерабатываемого сырья в соответствии с нашими Национальными нормами по защите окружающей среды. Запрещается выбрасывать упаковочные материалы вместе с бытовыми и другими отходами. Отправьте их в пункты сбора упаковочных материалов, указанные местными органами власти.

Информация об использованных батареях

Данный символ на аккумуляторных батареях/аккумуляторах или на упаковке указывает на то, что батарею/аккумулятор нельзя утилизировать наряду с обычным бытовым мусором. Для некоторых аккумуляторов/батарей этот символ может быть дополнен химическим символом. Если аккумуляторы/батареи содержат более 0,0005% ртути или более 0,004% свинца, то указываются символы ртути (Hg) или свинца (Pb).

Аккумуляторы/батареи, в том числе не содержащие тяжелых металлов, нельзя утилизировать наряду с бытовыми отходами. Утилизация использованных батарей в соответствии с местными нормами. Узнайте применимые правила утилизации там, где вы живете.

ВЫЯВЛЕНИЕ ПРОБЛЕМ

Если произошла ошибка, сначала проверьте, можете ли вы устранить проблему самостоятельно. Возможно, этот обзор будет вам полезен.

Ошибка	Возможная причина/действие
Не работает	<ul style="list-style-type: none">Если устройство вышло из строя в результате грозы, статического заряда или другого внешнего фактора, выполните следующую процедуру для устранения проблемы: Выключите это устройство и снова включите его через 10 секунд. Отсоедините входящий в комплект адаптер, а затем снова подключите его к розетке.
Нет звука	<ul style="list-style-type: none">Возможно, громкость установлена слишком низко или в режиме отключения звука. В режиме Bluetooth: Установите громкость внешнего устройства на максимум, а затем регулируйте громкость с помощью кнопки "(4)".
Отсутствует/плохой радиоприем	<ul style="list-style-type: none">При необходимости выберите другое место для улучшения качества радиосигнала. Отрегулируйте телескопическую антенну, чтобы оптимизировать прием радиосигнала.
Нет подключения по Bluetooth	<ul style="list-style-type: none">Убедитесь, что все настройки выполнены правильно на всех устройствах. Функция Bluetooth может быть отключена на внешнем устройстве. (повторно) активируйте, если это необходимо.

ТЕХНИЧЕСКАЯ ИНФОРМАЦИЯ

Это устройство имеет функцию подавления шума в соответствии с действующими директивами ЕС. Это устройство соответствует европейским директивам 2014/53/ЕС и 2011/65/ЕС.

Вы можете найти декларацию соответствия CE для устройства в виде PDF-файла на домашней странице Grundig www.grundig.com/downloads/doc .

Выходная мощность

RMS 2x2.5 Вт, полный коэффициент гармоник 1%

Bluetooth

Диапазон частот 2,402 ГГц-2,480 ГГц

Максимальная передаваемая мощность <5 дБм

Версия Bluetooth 5.0

Диапазон работы на открытой местности 30 м (BT)

DAB/DAB+

Диапазон настройки: Диапазон III; 174.928 МГц-239.200 МГц

Память предустановок: 30 станций

FM

Диапазон настройки: 87.5 МГц-108.0 МГц

Память предустановок: 30 станций

Перезаряжаемый литий-ионный аккумулятор

Встроенный, 3,7 В ≡ 2000 мАч 7.4 Втч

Время воспроизведения: 8+ часов (50% громкости)

Время зарядки 3-4 часа

Источник питания

Разъем USB Type-C

DC IN 5.0 В ≡ 1.0 А

AUX IN

Стерео разъем 3,5 мм

Частотная характеристика: 80 Гц - 20 кГц

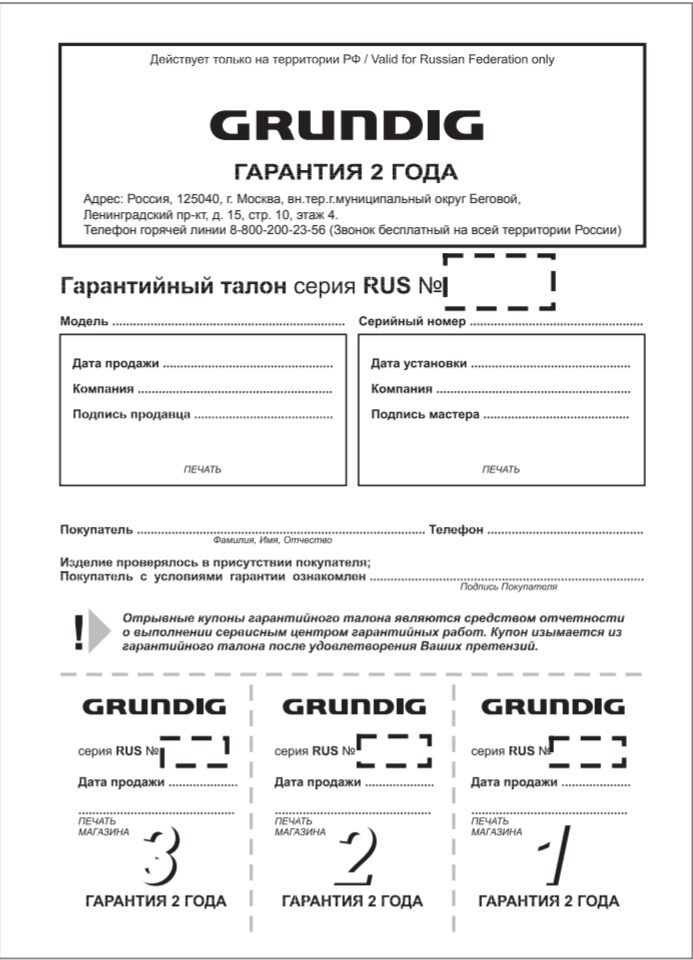
Размеры/вес изделия

196(Ш)*68 (Г)*68 (В) мм

Масса нетто: 0,53 кг

Аксессуары

Кабель USB-C(1)



Производитель: "Arçelik A.S."

Karaağaç Caddesi No: 2-6 Sütlüce, 34445, Турция

Сделано в Китае

Импортер на Территории РФ/Уполномоченное изготовителем лицо: ООО «БЕКО»

Юридический адрес: 601021 Россия, Владимирская обл., Киржачский р-н, дер. Федоровское, ул. Сельская, д. 49

Дата изготовления включена в серийный номер, указанный на этикетке, расположенной на продукте, следующим образом:

Первые две цифры серийного номера обозначают год выпуска, а вторые две – месяц.

Например, «10-05-100001» означает, что продукт был произведен в мае 2010 года.

Beko Grundig Deutschland GmbH
Rahmannstraße 3
65760 Eschborn

www.grundig.com *

* для потребителей на территории Евросоюза