

# РУКОВОДСТВО ПО УСТАНОВКЕ

## 1 ОПРЕДЕЛИТЕ МЕСТО УСТАНОВКИ



- Выберите место, где машину будет удобнее всего использовать. Убедитесь, что для установки машины достаточно места, материал стены соответствует требованиям, а также оцените, достаточно ли ровная поверхность стены.
- Машину не стоит устанавливать в местах расположения вмонтированных в стену труб (в том числе водопроводных)
- Не размещайте другие электроприборы ниже машины во избежание опасности в случае утечки воды.

## 2 ПРОВЕРЬТЕ СТЕНУ



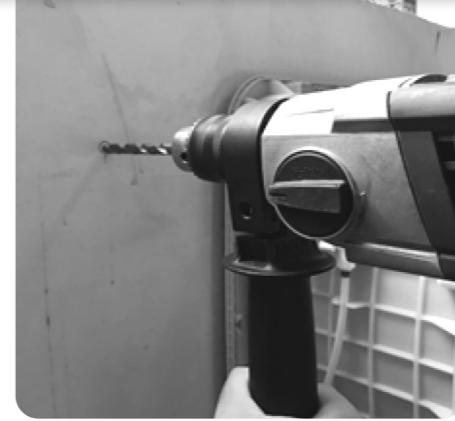
- Постучите по стене безреактивным молотком, чтобы проверить ее надежность.
- Определите, является ли стена несущей, используя способ, приведенный в правом нижнем углу руководства по установке.
- Для стен, которые не являются несущими, требуются специальные решения.
- Обратитесь в отдел послепродажного обслуживания компании Naier.
- Толщина стены для установки машины должна быть не менее 20 см, а место установки можно обсудить с управляющейкомпанией дома

## 3 РУКОВОДСТВО ПО УСТАНОВКЕ НА СТЕНУ



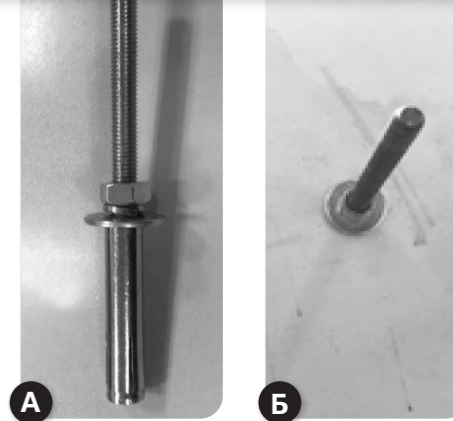
- Протрите стену, чтобы пыль не налипла на двустороннюю ленту. Нарисуйте базовую линию установки в соответствии с требованиями заказчика и с помощью уровня выровняйте положение установки машины.
- Нижняя часть установочной направляющей расположена вровень с базовой линией, при этом установочная направляющая плоско крепится на стену. С помощью уровня выровняйте верхний край монтажной направляющей и отметьте четыре точки сверления, а затем попробуйте просверлить отверстие в стене, чтобы определить, можно ли установить машину на данную стену.

## 4 СВЕРЛЕНИЕ ОТВЕРСТИЙ В НЕСУЩИХ СТЕНАХ



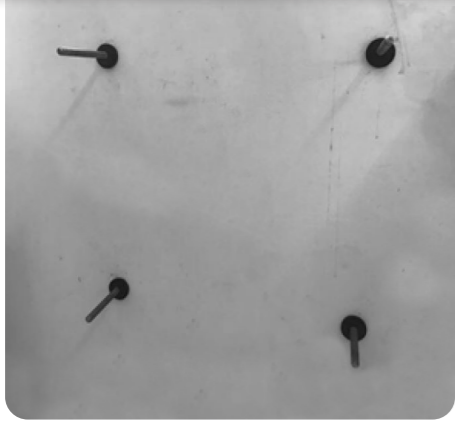
- Снимите установочную направляющую и просверлите отверстие в отмеченной точке с помощью ударной дрели (диаметр сверла 14 мм). Держите сверло строго перпендикулярно стене, без наклона. Необходимая глубина отверстия 70-80 мм. Затем осторожно удалите пыль из отверстия, не загрязняя пол.
- Сначала с помощью специального сверла для керамической плитки диаметром 14 мм медленно просверлите плитку, а затем с помощью ударной дрели просверлите отверстие.
- Если сверло быстро входит в стену во время процесса сверления, такое отверстие нужно особым образом обработать. Обратитесь в отдел послепродажного обслуживания компании Naier.

## 5 УСТАНОВКА РАСШИРИТЕЛЬНОГО БОЛТА



- Установите последовательно втулку расширительного болта, плоскую прокладку, эластичную прокладку и гайку на шпильку и поверните гайку вручную в положение предварительной затяжки, показанное на рисунке.
- Безреактивным молотком забейте шпильку и расширительную втулку в отверстие на стене до упора и затяните гайку по часовой стрелке, чтобы полностью раскрыть и затянуть расширительную втулку в отверстии (гайка должна быть затянута не менее чем на 10 мм).

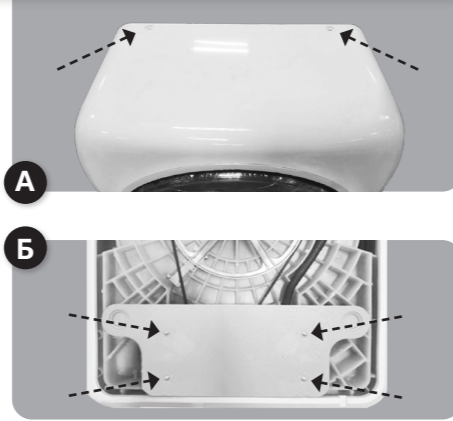
## 6 УСТАНОВИТЕ РЕЗИНОВУЮ ПРОКЛАДКУ



- Не снимайте гайку после затяжки. Установите по одной амортизационной накладки на каждую шпильку (всего четыре).

Резиновая прокладка обертывает гайку, а большая сторона резиновой прокладки плотно прикрепляется к стене.

## 7 СНИМИТЕ КОЖУХУ КОРПУСА



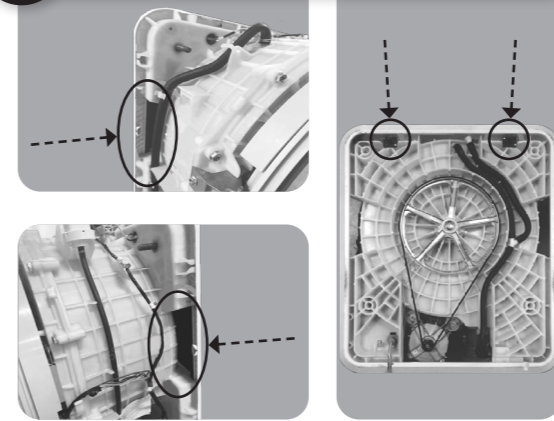
- После удаления двух антикоррозионных болтов на верхнем и нижнем концах фронтальной панели корпус и панель можно разделить.
- Сначала снимите четыре болта с задней панели, а затем снимите заднюю панель.

## 8 СНИМИТЕ КОРОБКУ



- Выберите место, где машину будет удобнее всего использовать. Убедитесь, что для установки машины достаточно места, материал стены соответствует требованиям, а также оцените, достаточно ли ровная поверхность стены.

## 9 УСТАНОВИТЕ СТИРАЛЬНУЮ МАШИНУ



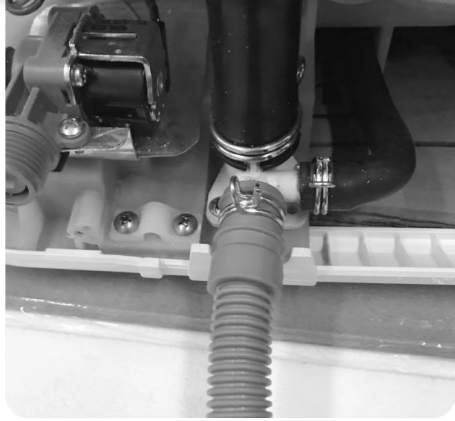
- Удерживая стороны корпуса обеими руками в соответствии со схемой, совместите четыре установочных отверстия с четырьмя шпильками и протолкните их параллельно, а затем по очереди установите плоские шайбы, пружинные шайбы и две гайки на шпильки.
- Бережно обращайтесь с умным предохранительным выключателем до и во время установки, обеспечьте его защиту.
- При подъеме корпуса ни в коем случае не меняйте положение, показанное на рисунке, и не поднимайте его любым другим способом во избежание поломки конструктивных компонентов.

## 10 КРЕПЛЕНИЕ СТИРАЛЬНОЙ МАШИНЫ



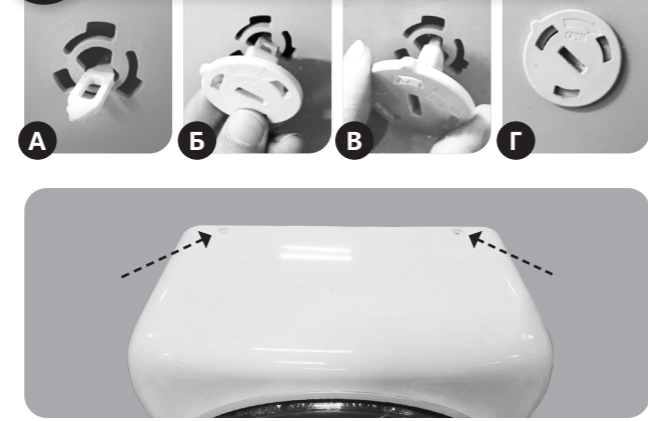
- Для затяжки гайки рекомендуется использовать рычажный ключ 17 мм с моментом затяжки 33-45 Н•м
- После затяжки с помощью динамометрического ключа проверьте, что крутящий момент соответствует стандарту.
- Во время процесса установки не разрешается разбирать детали машины, такие как коробка ведущего диска; можно разбирать только корпус коробки.

## 11 МОНТАЖ СЛИВНЫХ ТРУБ



- Вставьте держатель в сливную трубу, затем соедините эту трубу с нижним сливным отверстием. С помощью плоскогубцев зафиксируйте держатель трубы между двумя положениями усиления (гнездо в панели), установите его на место и убедитесь, что сливная труба не протекает и не падает

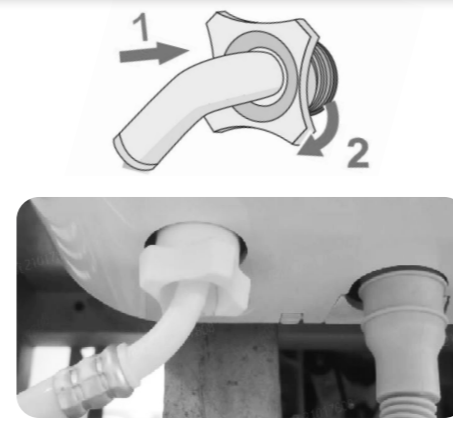
## 12 МОНТАЖ КОРОБКИ



- Перед установкой панели снимите заглушку в нижней части коробки в направлении, указанном надписью «OPEN», а затем соберите панель. При сборке панели обратите внимание на то, чтобы один конец рычага замка дверцы был выведен на панель, и убедитесь, что боковые фиксаторы панели захвачены в соответствующем пазу декоративной рамки. После закрепления панели установите заглушку, проденьте рычаг в углубление на заглушке и с помощью плоской отвертки поверните и затяните заглушку в направлении, противоположном «OPEN».

- Закрепите верхний и нижний концы панели 2 антикоррозионными болтами (момент затяжки 1,0-1 Н•м), при этом на каждый болт крепится небольшая круглая заглушка, чтобы закрыть видимые концы болтов

## 13 МОНТАЖ НАЛИВНОЙ ТРУБЫ



- Вставьте соединитель наливной трубы в гнездо наливного клапана в нижней части стиральной машины, затяните гайку наливной трубы справа и проверьте, прочно ли она затянута.

- После установки наливной трубы подсоедините кран для воды и в течение 30 секунд наблюдайте, не протекает ли труба, прежде чем продолжить установку.

## 14 ПОДСОЕДИНИТЕ КРАН И НАПОЛЬНЫЙ СМЫВ



- Определите, соответствует ли кран клиента требованиям к установке.

- Подробная информация об установке и подключении наливной трубы и крана приведена в руководстве.

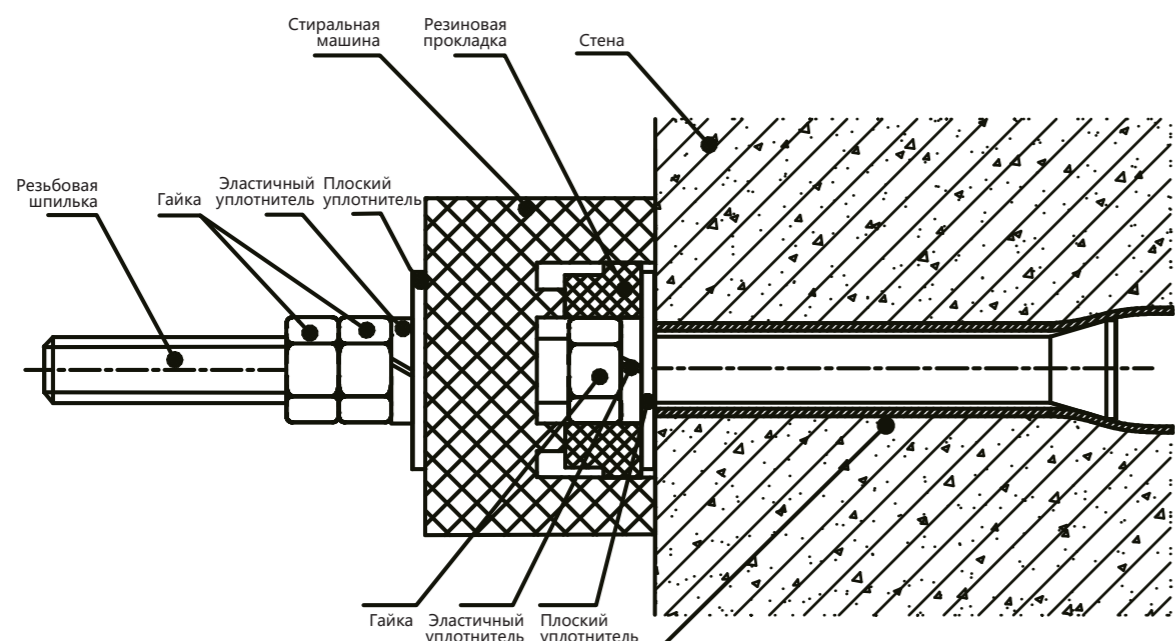
- Вставьте сливную трубу в сливное отверстие в полу, направив ее насколько возможно вертикально вниз. Если труба слишком длинная, ее следует укоротить для обеспечения надлежащего слива.

## 15 РАБОТА ПРИ ВКЛЮЧЕННОМ ПИТАНИИ



- Проверьте питание и воду, положите в машину небольшое количество одежды и запустите программу быстрой стирки, чтобы убедиться в отсутствии проблем с производительностью, утечки воды, шума и т.д.
- Если при включении питания отображается предупредительный сигнал Fo, это означает, что умный предохранительный выключатель не работает должным образом. Необходимо проверить, не поврежден ли выключатель, правильно ли установлена машина и верно ли выбрана стена (подробная информация о методе устранения предупредительного сигнала Fo приведена в руководстве).

## СХЕМА УСТАНОВКИ РАСШИРИТЕЛЬНОГО БОЛТА



## КАК ВЫБРАТЬ СТЕНУ ДЛЯ УСТАНОВКИ:

### 1. План этажа

Определите, является ли стена несущей (выполнена из железобетона или других материалов) на основе плана этажа или архитектурных чертежей, предоставленных пользователем или имеющихся в здании.

### 2. Простукивание

Тип стены можно также предварительно определить простукиванием: звук несущих стен четкий, а звук не несущих стен глухой.

### 3. Пробное сверление

Для сверления используется ударное сверло диаметром 2 мм с глубиной сверления 40 мм. Материал просверленной стены позволяет определить, является ли она несущей. Наличие бетонной или иной пыли говорит о том, что стена несущая; если же в составе пыли присутствует угольная зола и подобные материалы, это не несущая стена. Полая стена также не является несущей.

- Настенные стиральные машины должны быть установлены на плоских несущих стенах (стены из железобетона и других материалов). Если же вы хотите установить машину на другую стену, обратитесь в отдел послепродажного обслуживания Naier, поскольку в данном случае нужно особое решение.

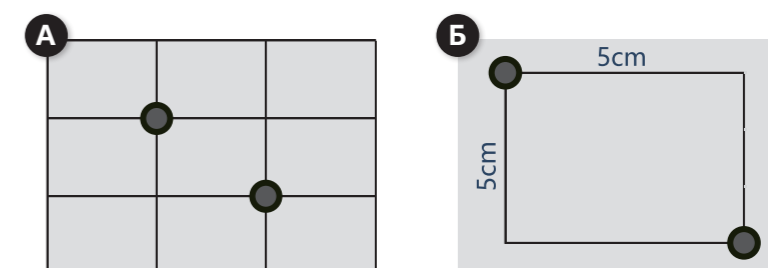
- Перед установкой проверьте толщину соседней стены и внутреннюю конструкцию стены установки (например, наличие проводов, водопроводных труб и других труб) во избежание проблем.

- Требуемый диапазон глубины отверстия составляет 70-80 мм, диаметр ударного сверла составляет 14 мм, а диаметр отверстия сверла для плитки составляет 14 мм.

## СПОСОБ СВЕРЛЕНИЯ КОНТРОЛЬНОЙ ТОЧКИ

А) Стенка с плиткой: просверлите отверстия в двух точках плитки по диагонали в месте установки для подтверждения;

Б) Окрашенная стена: просверлите отверстия в месте установки, руководствуясь относительными ориентирами, показанными на рисунке.



Установка требует пространства 80 см впереди и вертикального расстояния не менее 10 см сверху вниз, слева направо от стиральной машины. Внимательно прочтите руководство по установке перед началом монтажа.

Из-за постоянных обновлений продукта его фактический внешний вид может не соответствовать иллюстрации. Руководствуйтесь внешним видом приобретенного вами изделия.