

ПРИЛОЖЕНИЕ



Google Play and the Google Play logo are trademarks of Google Inc.



Apple and the Apple logo are trademarks of Apple Inc.

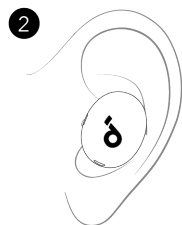
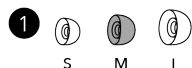


Скачайте приложение soundcore, чтобы испытать адаптивное шумоподавление, найти наушники, двойные соединения, обновления прошивки и другие захватывающие функции.

Если наушники не могут подключиться к приложению soundcore, переустановите приложение или обновите его до последней версии в магазине мобильных приложений.

Нажмите на эту ссылку для загрузки: <http://dl-soundcore.soundcore.com/qcdl?flow=soundcore>

НОШЕНИЕ



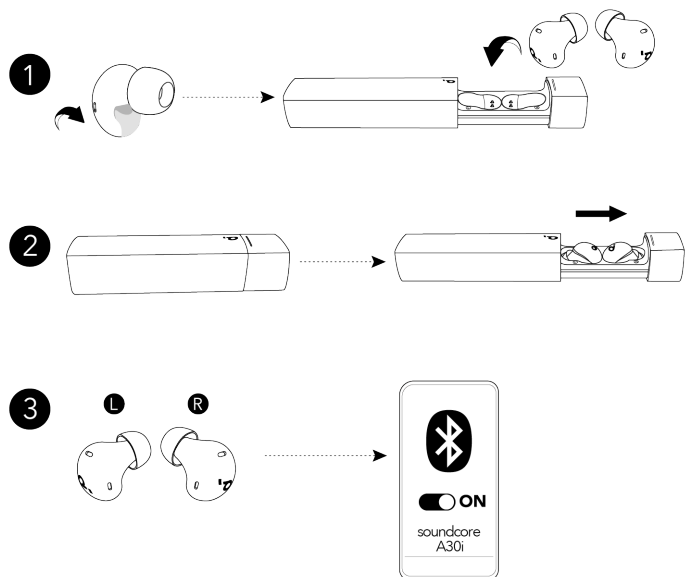
Выберите наушники, которые лучше всего подходят для ваших ушей, и пройдите тест на подгонку в приложении soundcore, чтобы гарантировать лучшую производительность шумоподавления.

После того, как вы наденете наушники, поверните их до тех пор, пока они не защелкнутся в удобном для вас положении.

Примечание: Средние насадки для ушей поставляются в комплекте с наушниками.

* Пыль, сера или другие загрязнения могут накапливаться в наушниках. Для поддержания оптимального качества звука регулярно чистите наушники, используя ватный тампон, слегка увлажненный изопропиловым спиртом, чтобы аккуратно протереть металлический сетчатый фильтр под резиновыми насадками.

ВКЛЮЧЕНИЕ И СОПРЯЖЕНИЕ

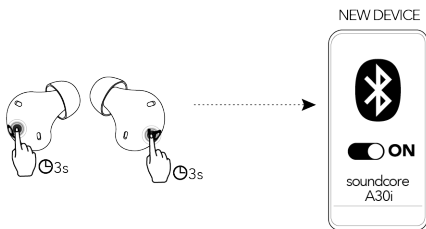


1. Снимите защитные пленки с наушников.

2. Верните наушники в зарядный футляр, затем закройте футляр. Тяните, чтобы открыть кейс для зарядки.

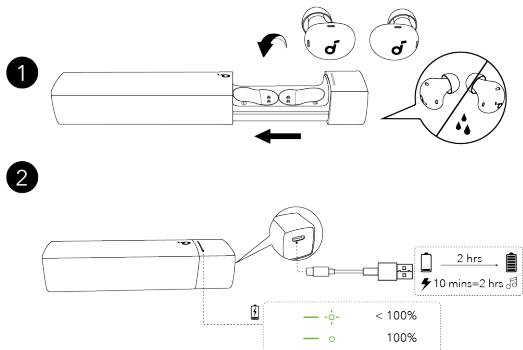
3. Выньте наушники. Наушники автоматически включатся и перейдут в режим сопряжения. Выберите "soundcore A30i" из списка Bluetooth вашего устройства.

СОПРЯЖЕНИЕ С НОВЫМ УСТРОЙСТВОМ



Для сопряжения с новым устройством одновременно нажмите и удерживайте области касания обоих наушников в течение 3 секунд, чтобы войти в режим сопряжения.

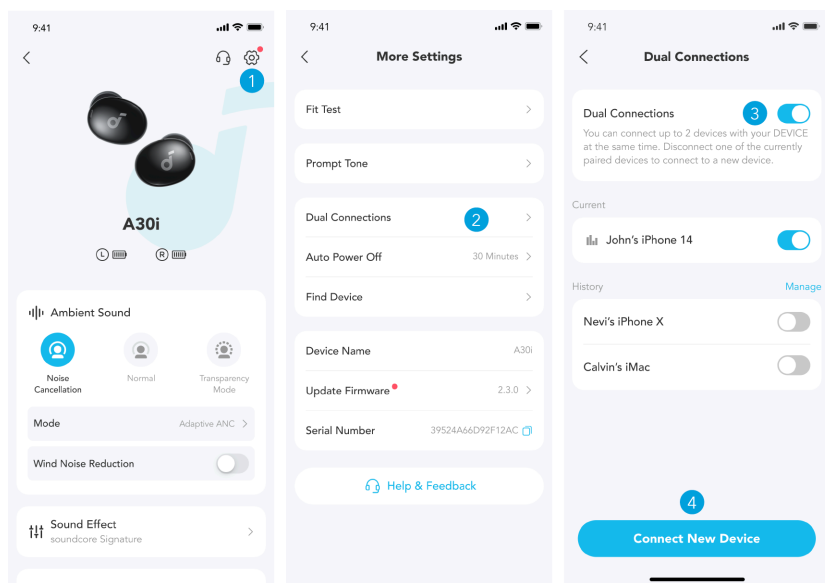
ЗАРЯДКА



1. Поместите наушники в зарядный футляр и закройте его.
2. Подключите зарядный кейс к источнику питания, используя предоставленный кабель для зарядки USB-C.

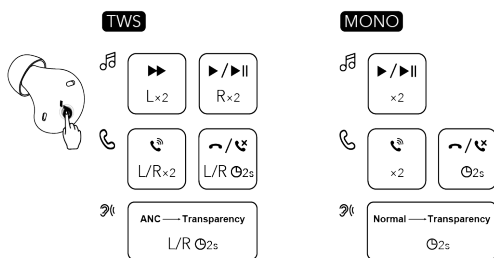
* Полная зарядка батареи занимает около 2 часов, а 10 минут зарядки обеспечивают 2 часа игрового времени.

ПОДКЛЮЧЕНИЕ К ДВУМ УСТРОЙСТВАМ



Для подключения наушников к двум устройствам Bluetooth одновременно, сначала откройте приложение soundcore, перейдите в настройки и выберите "Двойные соединения" > "Включить двойные соединения" > "Подключить новое устройство".

ОРГАНЫ УПРАВЛЕНИЯ



×2: Нажмите дважды

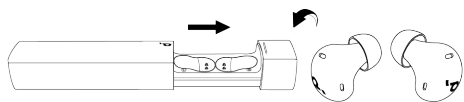
2с: Нажмите и удерживайте в течение 2 секунд

*Вы также можете настроить управление в приложении soundcore.

		Воспроизведение сигнала с аудиовхода	Монофонический режим
👂	Переключение режимов окружающего звука (ANC / Прозрачность)	Нажмите и удерживайте 2 с (∕ П)	Нажмите и удерживайте 2 секунды

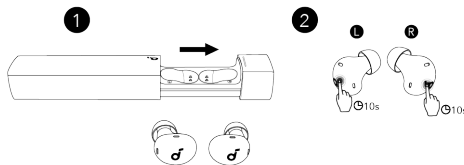
🎵	Воспроизведение / пауза	Нажмите дважды (П)	Нажмите дважды
	Следующая композиция	Нажмите дважды (Λ)	/
☎	Принять вызов	Нажмите дважды (Λ/П)	Нажмите дважды
	Отклонить / завершить звонок.	Нажмите и удерживайте 2 с (Λ/П)	Нажмите и удерживайте 2 секунды

ВЫКЛЮЧЕНИЕ



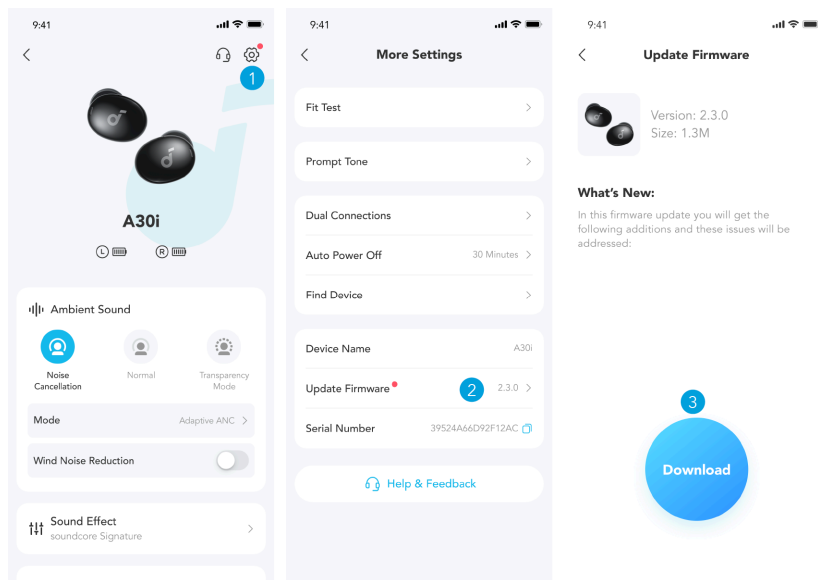
Для выключения верните наушники в зарядный кейс.

СБРОС



Тяните, чтобы открыть зарядный кейс. Выньте наушники из ушей, затем одновременно нажмите и удерживайте области сенсорного управления на обоих наушниках в течение 10 секунд, чтобы сбросить настройки.

ОБНОВЛЕНИЕ ПРОШИВКИ



Вы будете уведомлены, когда при подключении наушников к приложению будет обнаружена новая версия прошивки. Убедитесь, что наушники находятся вне зарядного кейса до завершения обновления прошивки. Во время обновления избегайте любого использования.

СПЕЦИФИКАЦИИ

Технические характеристики могут быть изменены без предварительного уведомления.

Вход	5В \pm 0,46А
Выход	5В \pm 0.2А (0.1А на порт)
Емкость аккумулятора	310 мАч/1,147 Вч
Время воспроизведения (при выключенном активном шумоподавлении)	7 часов / 24 часа
Время воспроизведения (при включенном активном шумоподавлении)	5 часов / 18 часов
Время зарядки	Полное время зарядки наушников: 1 час. Полное время зарядки для зарядного кейса: 2 часа.
Блок излучателя	6 мм
Частотная характеристика	20-20КГц
Импеданс	16Ω
Версия Bluetooth	Bluetooth 5.4
Радиус действия Bluetooth	10м

ОБСЛУЖИВАНИЕ КЛИЕНТОВ



service@soundcore.com
support.me@soundcore.com (For Middle East and Africa Only)
support@anker.com (日本)



+1 (800) 988 7973 (US/Canada)
+44 (0) 1604 936200 (UK)
+49 (0) 69 9579 7960 (DE)
03 4455 7823 (日本)
+86 400 0550 036 (中国)
+82 02-1661-9246 (한국)
+971 529750842 (Middle East & Africa)
+971 8000320817 (UAE)
+966 8008500030 (KSA)
+965 22069086 (Kuwait)
+20 8000000826 (Egypt)
+61 3 8331 4800 (Australia)
+90 (850) 460 14 14 (Türkiye)
+8 (800) 511-86-23 (Russia)
+91 18003138831 (India)